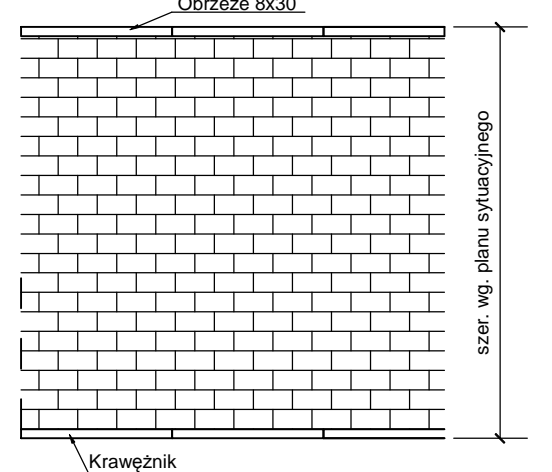


CHODNIK SZCZEGÓŁY

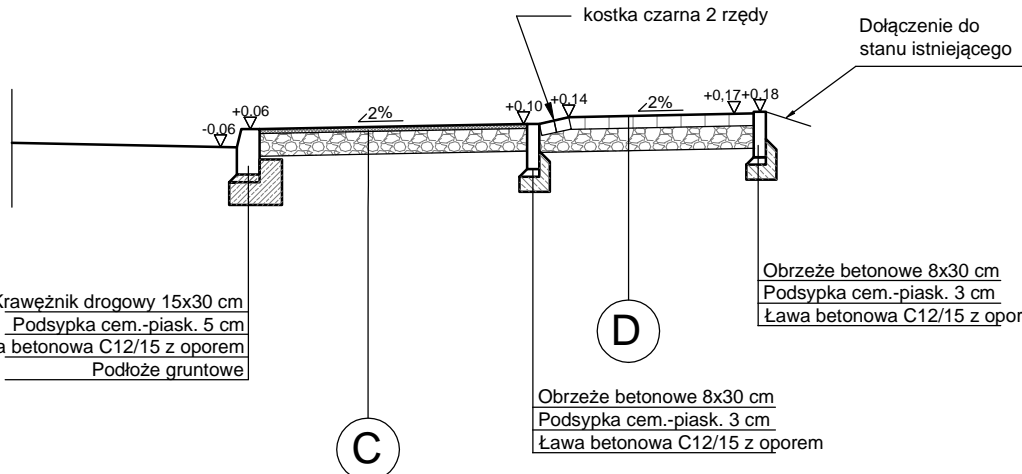
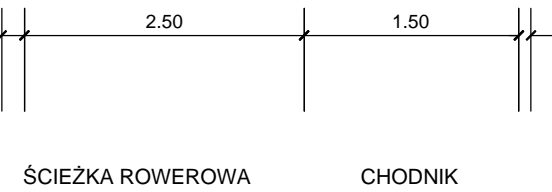
Barwa, wzór i ułożenie kostek brukowych



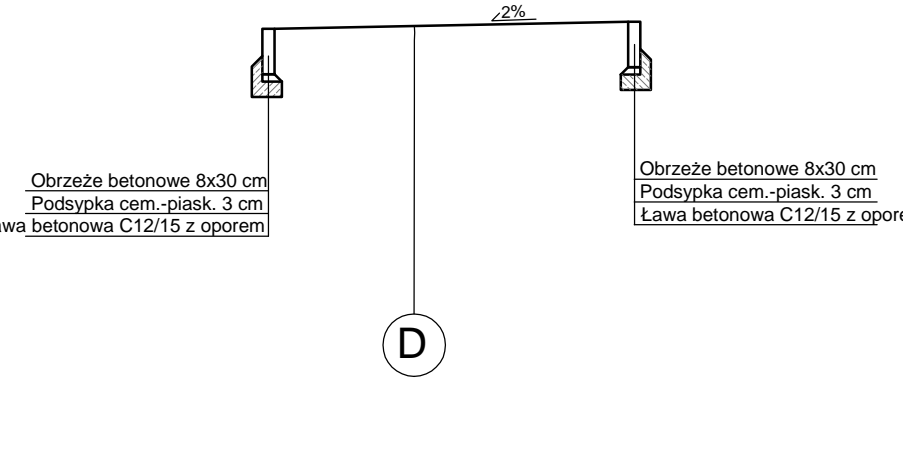
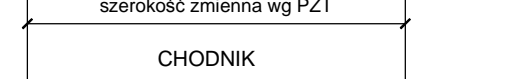
Legenda

Kostka prostokątna 10x20x8 kolor szary

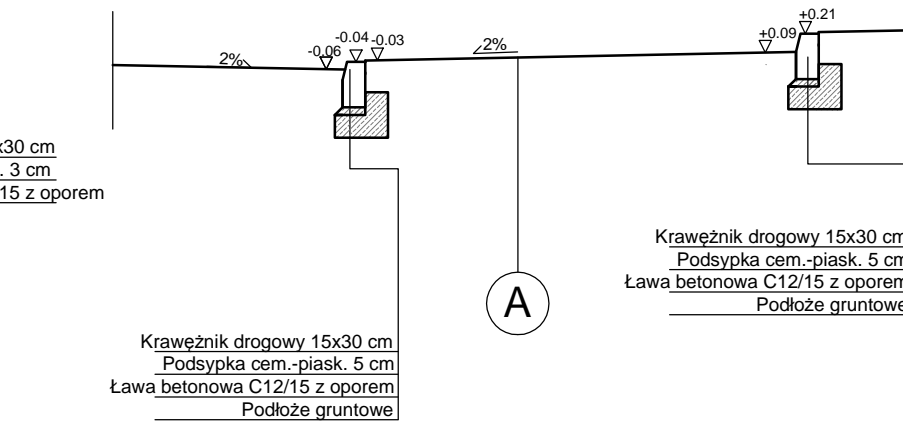
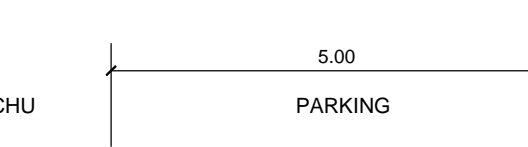
PRZEKROJE NORMALNE
ścieżka rowerowa z chodnikiem



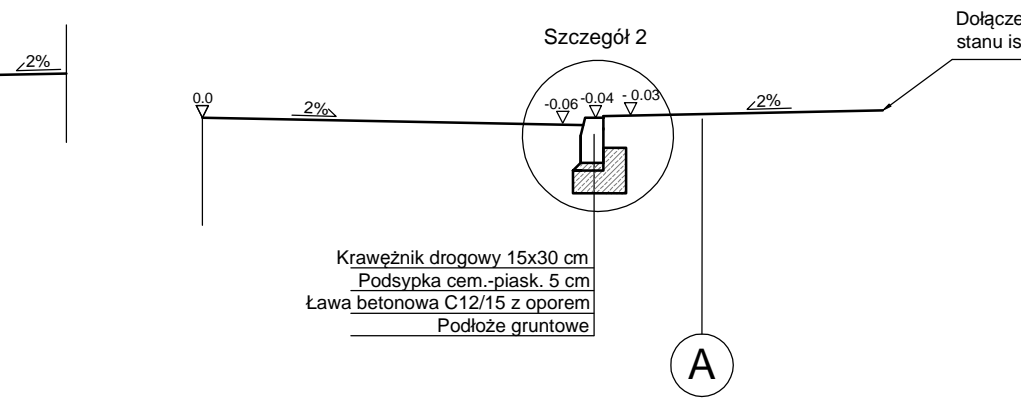
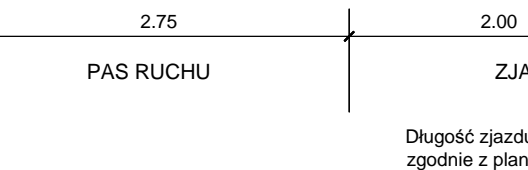
PRZEKROJE NORMALNE
chodnik za zieleńcem



PRZEKROJE NORMALNE
w miejscach parkingów



PRZEKROJE NORMALNE
w miejscach zjazdów



Uwagi:
1) występujące na tym rysunku wartości szerokości, pochyleń, elementy i urządzenia drogowe, występują w przeważającej części opracowania, są one jednak wielkościami zmiennymi, ponadto mogą występować inne elementy czy urządzenia drogowe wynikające ze szczegółowych rozwiązań projektowych, z planu sytuacyjnego, przekrojów podłużnych, poprzecznych i konstrukcyjnych.
2) Kolorystyka nawierzchni podlega akceptacji Inwestora.

Projekt: Połączenie ul. Teligi z ul. Władysława IV w Łęborku			
Tytuł opracowania: Przekroje normalne			
Data opracowania: 09/2019		Rys. nr: 3.1	
Skala: 1:50			
Wzrost	Zespół projektowy	Imię i nazwisko	nr uprawnień
drogowa	Opracował	mgr Maciej Piotrowski	
	Projektował	mgr inż. Łukasz Matusiewicz	21/04/2002
	Sprawdził	M. KOSIEDOWSKI	03/04/97