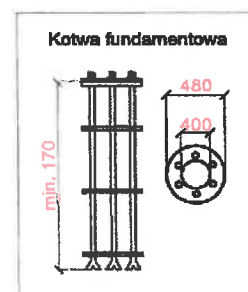
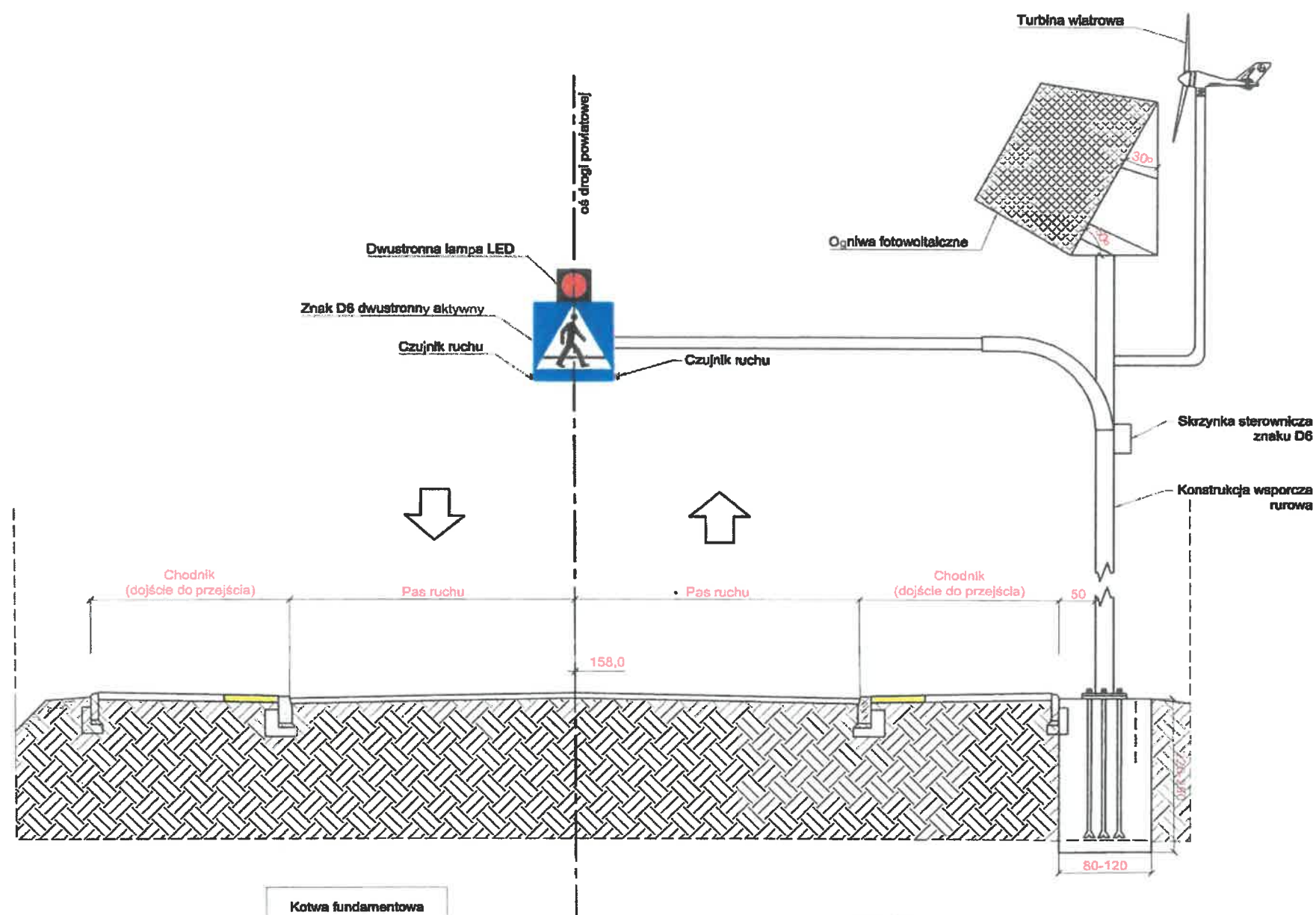


## Konstrukcja zestawu wysięgnikowego dla aktywnego znaku D-6



### UWAGA:

1. W razie innej odległości, ze względu warunków terenowych, niż w dokumentacji skorygować odległość tak, aby sygnalizator znajdował się nad osią jezdni
2. Stopę stalową z kotwami zabetonować w wykonanym fundamencie
3. Słup z kołnierzem ustawić na śrubach stopy stalowej z kotwami i zamoć przy pomocy nakrętek
4. w trakcie układania mieszanki betonowej ułożyć rurę osłonową  $\Phi 50$  zabezpieczającą wprowadzane kable
5. Fundament wykonać z betonu C25/30, W4
6. Dopuszcza się zastosowanie innego rozwiązania konstrukcyjnego aktywnego znaku D-6, pod warunkiem zachowania parametrów technicznych oraz odległości od skrajni drogowej

