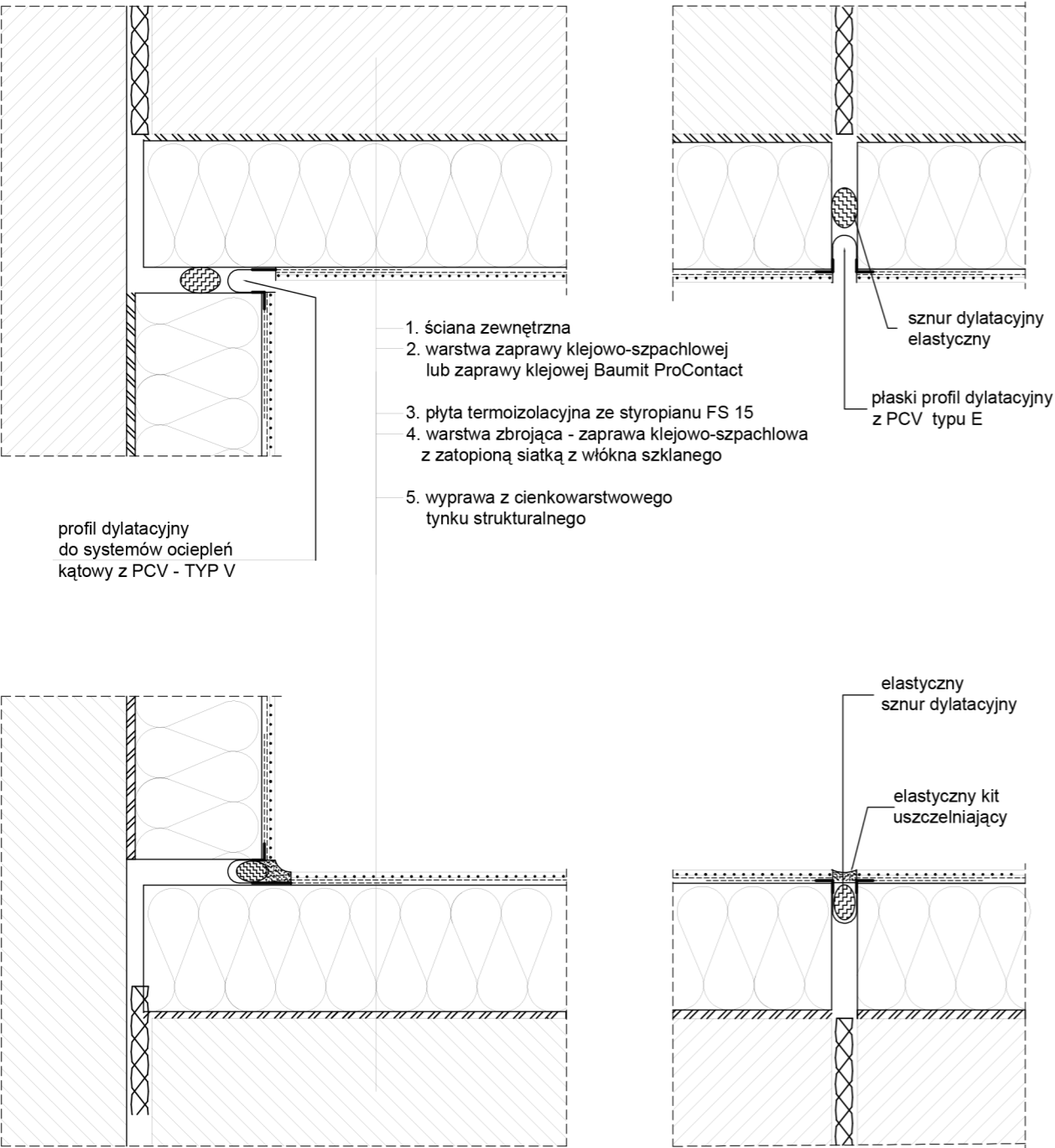


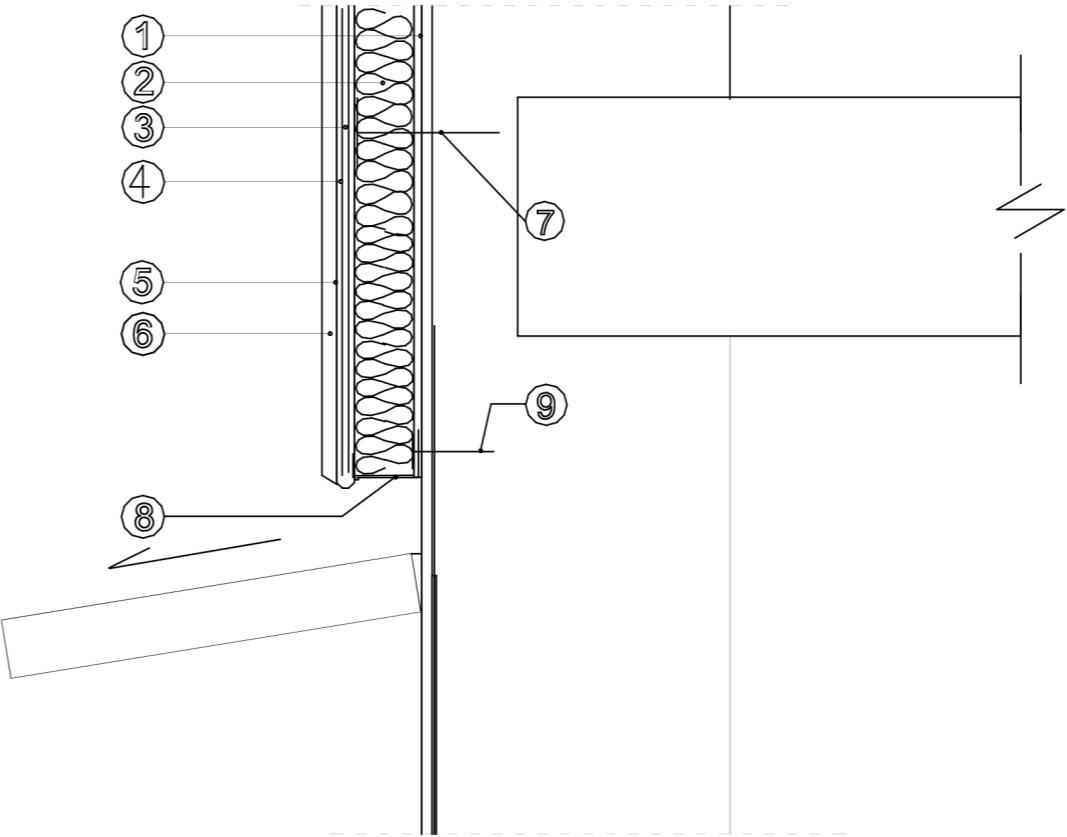
**Szczemina dylatacyjna z profilem prostym
oraz kątowym- przekrój poziomy.**

Mocowanie listwy startowej.

ZABEZPIECZENIE SZCZELINY DYLATACYJNEJ
(W STREFIE POWYŻEJ 2 M MIERZĄC OD POZIOMU TERENU)



ZABEZPIECZENIE SZCZELINY DYLATACYJNEJ
(W STREFIE DO 2 M MIERZĄC OD POZIOMU TERENU)



1. Zaprawa klejowa
2. Elewacyjne płyty ze styropianu
3. Siatka pancerna układana "na styk" do wysokości min. 2,0 m nad poziom terenu
4. Siatka zbrojąca z włókna szklanego
5. Podkład tynkarski
6. Cienkowarstwowy tynk
7. Kołek do mocowania termoizolacji
8. Listwa cokołowa
9. Wkręt stalowy w tulei rozprężnej termoplastycznej

GLOB PROJEKT Sp. z o.o. Chabówka 86A 34-720 Rabka-Zdrój		ARCHITEKTURA
INWESTOR: Gmina Rabka-Zdrój 34-700 Rabka-Zdrój, ul. Parkowa 2		
TYTUŁ PROJEKTU: Opracowanie dokumentacji technicznej dla budynku Szkoły Podstawowej nr 1, ul. Jana Pawła II 40, 34-700 Rabka-Zdrój.		
ADRES INWESTYCJI: ul. Jana Pawła II 40, 34-700 Rabka-Zdrój		
TYTUŁ ARKUSZA: Szczemina dylatacyjna z profilem prostym oraz kątowym- przekrój poziomy. Mocowanie listwy startowej.		
FAZA: Wykonawczy Termomodernizacja		
OPRACOWAŁ: Mgr inż. arch Marcin Chryczyk		PODPIS:
Nr uprawnień: MPOIA/041/2018		
SKALA RYSUNKÓW: 1:100		
NUMER ARKUSZA: 6		DATA: 06.2022r.
RYSUNEK CHRONI PRAWO AUTORSKIE. ZAKAZ KOPIOWANIA		