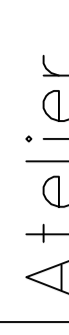


UWAGI DOT. MONTAŻU GRZEJNIKÓW
 - grzejnikowe przed montażem grzejników sprawdzić, czy natężenie wywołanej szkodliwej emisji nie przekracza wartości określonej przez producenta;
 - wykonać przed montażem grzejników sprawdzenie szczelności przyłączeniowego instalacji grzejnikowej;
 - w przypadku wystąpienia rozszczynienia instalacji grzejnikowej przemieścić grzejnik i wykonać ponowną kontrolę szczelności;
 - nie wolno przemieszczać grzejników w sposób uniemożliwiający utrzymanie w czystości grzejnika, ściany i podłogi.

Min. odległość od przegrody:
 - od poziomu wykończonej podłogi min. 12 mm
 - od ściany wykończonej ścianą min. 10 mm

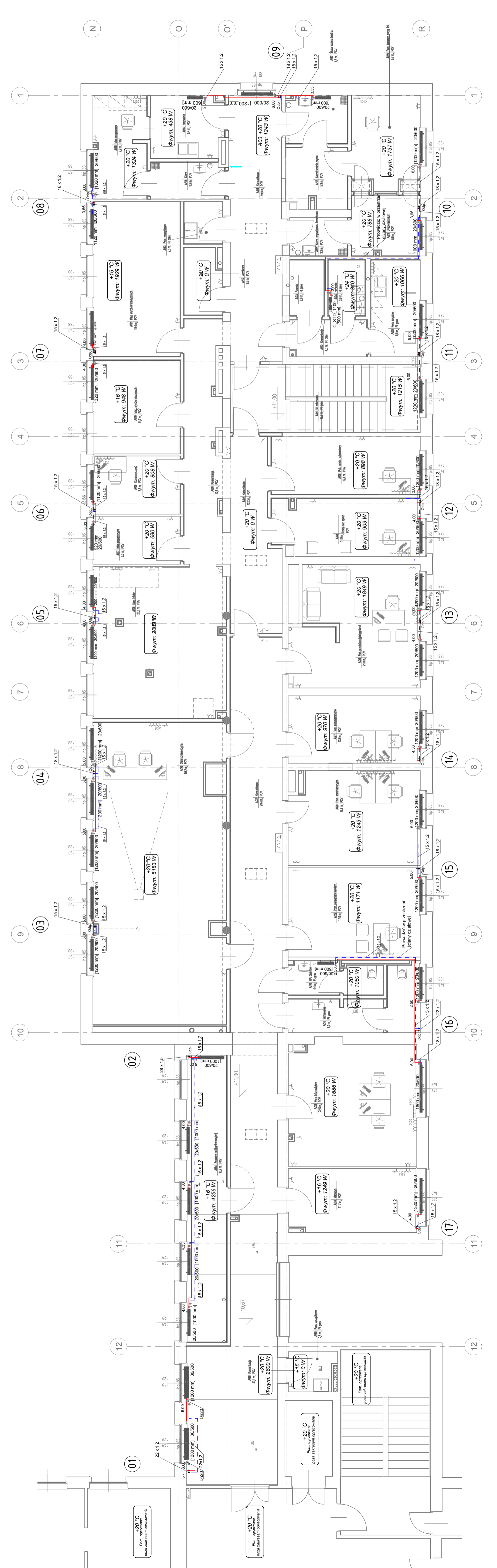
UWAGI DOT. MONTAŻU PRZEWODÓW CO
 Przewody CO wykonat z rur ze stali czarnokutej łączonych przez złączki zaciskane.
 Dopuszczalne są możliwości wprowadzenia rur wielosekcyjnych (wymagane jest, aby zrealizować izolację termiczną na długości 1000 mm w miejscach przejścia przez przegrody).
 W każdym przypadku górną prowadzenie instalacji w kierunku do przodu (z przodu) oraz konieczność zabezpieczenia kabli belkami.
 - przedłożenie przez przegrody dyfuzyjne, przez ściany, ściany i boki, konieczne jest zastosowanie rur ochronnych, konieczne jest zastosowanie rur ochronnych (specjalnie z akcesoriem PE)
 Przyłącza przez przegrody ppoż. zabezpieczyć zgodnie z klasą EI przegrody.

UWAGI DOT. MONTAŻU ARMATURY
 - przy pracach instalacyjnych należy wykonywać:
 - przy pracach instalacyjnych zamontować zawory z nastawą wstępną z górną wstępną:
 - na paleniskach powietrznych zamontować zawory odciążające.

INWESTOR	Stobrawskie Centrum Medyczne Sp. z o.o.
ADRES	46-082 Kujp; ul Karola Miarki 14
AUTOR	
NR.LPR.PROJ.	NR.LPR.PROJ.
SLK.04.B0P.W0S.04	mgr inż. K. Odlanicka-Poczuhot
SPRAWDZAJACY	
NR.LPR.PROJ.	inż. Eugeniusz Cwięczek
162/67	
ZESPÓŁ PROJEKTOWY:	
	
Atelier 7 Sp. z o.o. 40-702 K A T O W I C E K L O D N I C K A 1 6 Tel: 32 3076888 Fax: 32 3076888 m a i l : b i u r o @ a t e l i e r 7 . c o m . p l	
UWAGA:	Kompleksowa modernizacja wraz z przebudową III piętra segmentu B Szpitala w Kujp celem realizacji zadania inwestycyjnego administracyjnych
FAZA:	P.B.
DATA:	2020-12
SKALA:	1 : 75
BRANŻA:	Instalacja CO
NR projektu:	Nr 596
Wykonane w programie:	Autodesk Revit nr. 207.2.076190
	C/01

LEGENDA

- Zasilanie instalacji CO 80 °C
- Powrót instalacji CO 60 °C
- 01 Plan CO
- Osp. Odp.
- 20/600
- C-STD-1100
- 20/600
- 1000 mm
- 09 Zawór termostaticzny z nastawą wstępną
- Zawór odciążający



+20 °C
 Pom. ogrzewane
 poza zakresom opracowania

+20 °C
 Pom. ogrzewane
 poza zakresom opracowania

+15 °C
 Φwym: 1249 W

+20 °C
 Φwym: 1666 W

+20 °C
 Φwym: 2800 W