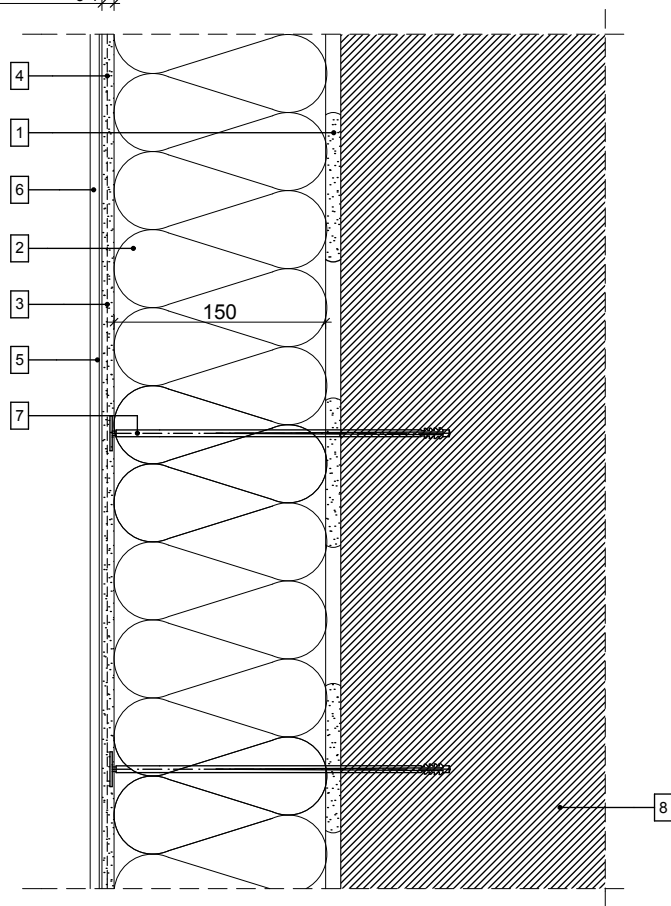


grubość warstwy ochronnej
pojedynczo zbrojonej

3-4



- 1 - zaprawa klejowa zbrojona z wtopioną siatką zbrojącą
- 2 - izolacja termiczna płyty styropianowe EPS 031 FASADA GRAFIT
- 3 - zaprawa klejąca systemowa
- 4 - siatka z włókna szklanego
- 5 - preparat gruntujący systemowy
- 6 - wyprawa tynkarska system B50 1,5cm
- 7 - łączniki mechaniczne do termoizolacji
- 8 - docieplana ściana murowana

INWESTPROJEKT - ZACHÓD

Spółka z o.o. Łódź ul. Narutowicza 7/9



nazwa obiektu	BUDYNEK KOMISARIAT POLICJI			branża
adres	Gryfów Śląski, ul. Polna 7a, obręb 001, działka 199/9			arch
temat rysunku	TERMOMODERNIZACJA BUDYNKU UKŁAD WARSTW OCIEPLAJĄCYCH ŚCIANĘ PŁYTAMI STYROPIANOWYMI			skala
				-
projektant	inż. Grzegorz Płociennik nr upr. 235/87/WŁ spec. konstr.-budowlana	podpis	data 03.2022	nr rys 55
asystent proj.	inż. arch. Wiktoria Śremska	podpis	data 03.2022	nr strony
sprawdz.	inż. Damian Sibalski nr upr. 222/01/WŁ spec. konstr.-budowlana	podpis	data 03.2022	