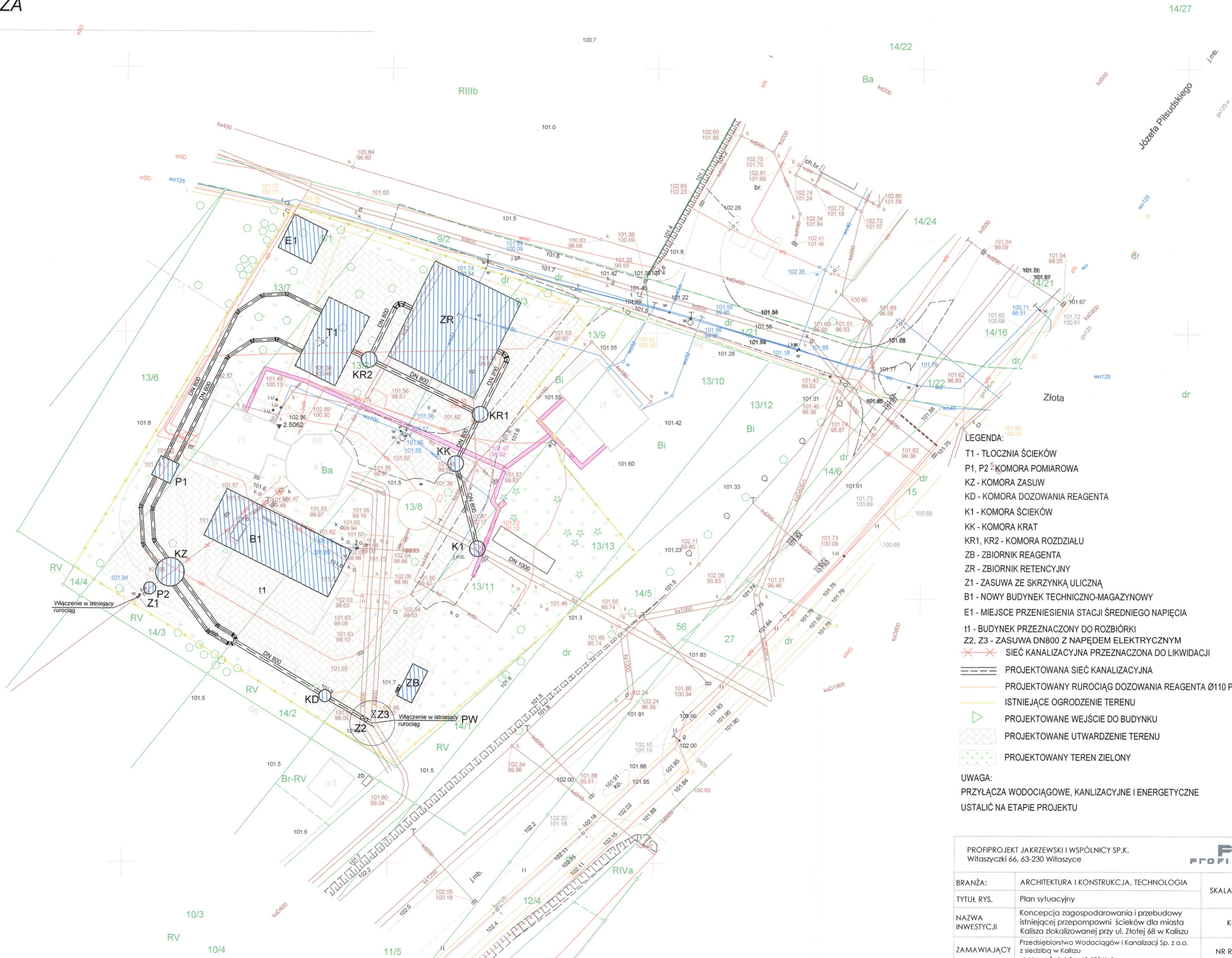
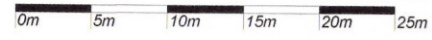


# MAPA ZASADNICZA

Skala: 1:500



- LEGENDA:**
- T1 - TŁOCZNIĄ ŚCIEKÓW
  - P1, P2 - KOMORA POMIAROWA
  - KZ - KOMORA ZASUW
  - KD - KOMORA DOZOWANIA REAGENTA
  - K1 - KOMORA ŚCIEKÓW
  - KK - KOMORA KRAT
  - KR1, KR2 - KOMORA ROZDZIAŁU
  - ZB - ZBIORNIK REAGENTA
  - ZR - ZBIORNIK RETENCYJNY
  - Z1 - ZASUWA ZE SKRZYŃKĄ ULICZNĄ
  - B1 - NOWY BUDYNEK TECHNICZNO-MAGAZYNOWY
  - E1 - MIEJSCE PRZENIESIENIA STACJI ŚREDNIEGO NAPIĘCIA
  - t1 - BUDYNEK PRZEZNACZONY DO ROZBIÓRKI
  - Z2, Z3 - ZASUWA DN800 Z NAPIĘDEM ELEKTRYCZNYM
  - x---x--- SIEĆ KANALIZACYJNA PRZEZNACZONA DO LIKWIDACJI
  - ==== PROJEKTOWANA SIEĆ KANALIZACYJNA
  - PROJEKTOWANY RUROCIĄG DOZOWANIA REAGENTA Ø110 PVC
  - ISTNIEJĄCE OGRÓDZENIE TERENU
  - ▶ PROJEKTOWANE WEJŚCIE DO BUDYNKU
  - ▨ PROJEKTOWANE UTWARDZENIE TERENU
  - ▨ PROJEKTOWANY TEREN ZIELONY

**UWAGA:**  
 PRZYŁĄCZA WODOCIĄGOWE, KANALIZACYJNE I ENERGETYCZNE  
 USTALIĆ NA ETAPIE PROJEKTU

PROFIPROJEKT JAKRZEWSKI I WSPÓLNICY SP.K. Witaszyczki 66, 63-230 Witaszycze		<b>PF</b> PROFIPROJEKT	
BRANŻA:	ARCHITEKTURA I KONSTRUKCJA, TECHNOLOGIA	SKALA	1:500
TYTUŁ RYS.	Plan sytuacyjny	KONCEPCJA	
NAZWA INWESTYCJI	Koncepcja zagospodarowania i przebudowy istniejącej przepompowni ścieków dla miasta Kalisza zlokalizowanej przy ul. Złotej 68 w Kaliszu	NR RYS.:	0
ZAMAWIAJĄCY	Przedsiębiorstwo Wodociągów i Kanalizacji Sp. z o.o. z siedzibą w Kaliszu ul. Nowy Świat 2a, 62-800 Kalisz	DATA	22.05.2018
ADRES INWESTYCJI	KALISZ UL. ŻŁOTA 68 GMINA KALISZ, WOJ. WIELKOPOLSKIE	NR UPR.	PODPIS
OPRACOWAŁ	mgr inż. Waldemar Jakrzewski		