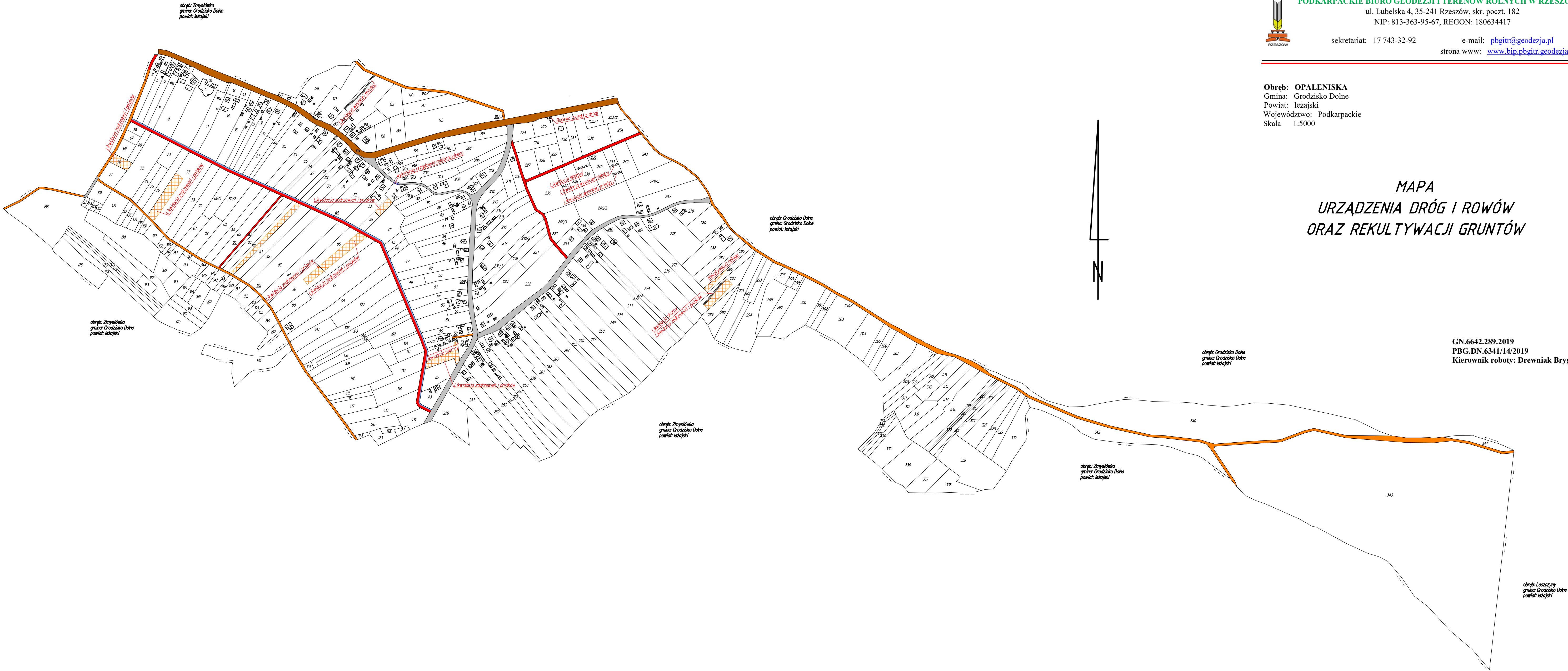


Obręb: **OPALENISKA**  
Gmina: Grodzisko Dolne  
Powiat: leżajski  
Województwo: Podkarpackie  
Skala: 1:5000

MAPA  
URZĄDZENIA DRÓG I ROWÓW  
ORAZ REKULTYWACJI GRUNTÓW

GN.6642.289.2019  
PBG.DN.6341/14/2019  
Kierownik roboty: Drewniak Brygida



LEGENDA

- 

dziółki projektowane
- 

grunty przeznaczane do rekultywacji  
(zgodnie z oświadczeniami w sprawie projektu  
i warunków objęcia w posiadanie)
- 

drogi powiatowe
- 

istniejące drogi gminne – asfaltowe
- 

drogi do urządzenia starym szkicem
- 

drogi do urządzenia nowym szkicem
- 

rowy do urządzenia nowym szkicem
- 

zjazd z drogi publicznej  
kończący do wyłączenia
- 

wysoka miedza / skarpa do usunięcia