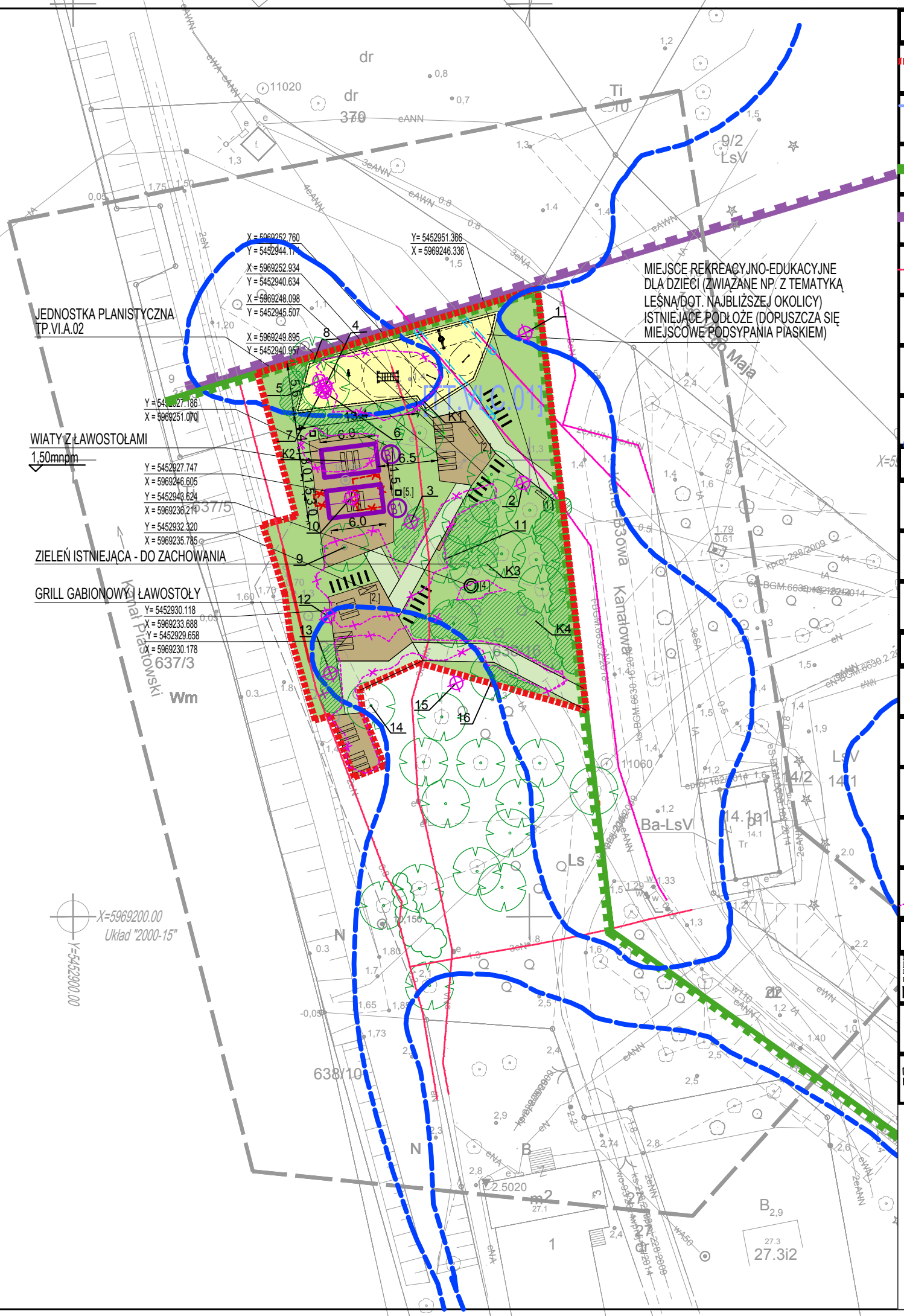


## MAPA DO CELÓW PROJEKTOWYCH

<p>Ulica: <b>Kanalowa, dz. 638/9</b>                  Obręb <b>Karsibór, 326301_1.0019</b>                  Miasto <b>Świnoujście, 326301_1</b>                  Woj. <b>zachodniopomorskie</b></p> <p>SKALA 1 : 500                  Układ współrzędnych : 2000-15                  Poziom odniesienia wysokości Kronsztadt „86”</p>	<p><b>GEOX POMIARY</b>                  Jarogniew Ciołek                  Ostromice 59                  72-510 Wolin                  tel. 514-675-063</p>
<p>Kierownik roboty : Jarogniew Ciołek upr. 21601</p>	<p>Wykonano w ramach roboty geodezyjnej  <b>BGM.6642.444.2017</b>                  zgłoszonej w MODGiK w Świnoujściu</p>
<p>Mapę do celów projektowych sporządzono przy wykorzystaniu:</p> <ol style="list-style-type: none"> <li>mapy zasadniczej w skali                      1: 500 ark. 5.209.15.01.4.1, 4.3</li> <li>danych branżowych części uzbrojenia podziemnego</li> <li>pomiaru innych obiektów wskazanych przez projektanta</li> <li>opracowanych geodezyjnych elementów planu zagospodarowania przestrzennego (linie rozgraniczające, linie regulacyjne, osie ulic)</li> </ol>	<p><b>W zakresie opracowania znajdują się punkty osnowy geodezyjnej nr :</b></p> <p style="text-align: center;"><b>1.1106, 2.5020</b></p> <p><b>podlegające ochronie</b> na podst. art.15, art. 48 ust.1 pkt. 3 ustawy Prawo geodezyjne i kartograficzne. (Dz.U. 240 poz. 2027 z2005 r. Na Dz.U. nr 193 poz. Z 2010r.)</p>
<p>Na mapie do celów projektowych wykazano następujące uzgodnione przez ZUDP projekty sieci uzbrojenia terenu:</p> <p>kproj - 228/2009, wproj - 93/2014, eproj – 182/2014</p> <p>Mapa do celów projektowych została wykonana bez ustalenia obciążeń służebnościami gruntowymi ujawnionymi w księgach wieczystych.</p>	
<p><b>Informacje dodatkowe</b></p> <ol style="list-style-type: none"> <li>Zakres pomiaru</li> <li>Redakcja znaków zgodna z instrukcją techniczną K-1 (1979)/K1 (podstawowa Mapa Kraju z 1998 r.)</li> <li>Mapa nadaje się do celów projektowych w zakresie pomiaru</li> <li>Stopień kartometryczności mapy do celów projektowych jest zgodny z przepisami instrukcji technicznej K-1 (1979)/K1 (Podstawowa Mapa Kraju z 1998 r.)</li> <li>Wszystkie trwałe obiekty budowlane podlegają wytyczeniu przez jednostkę wykonawstwa geodezyjnego</li> <li>Nie wykluca się istnienia w terenie również uzbrojenia, o którym brak było informacji branżowych i nie zostało odnalezione w czasie inwentaryzacji geodezyjnej.</li> <li>Karta rejestracyjna i płyta CD z plikami *dwg, stanowią integralną część wtórnika</li> <li>Wtórnik sporządzono metodą : wektoryzacja mapy</li> <li>Mapa zgodna z przepisami par.79 ust.5 Rozporządzenia MSWiA z dnia 9.11.2011r. (Dz.U.Nr263, poz.1572) nadaje się do projektowania budynków w odległości mniejszej niż 4.0 m od granicy nieruchomości. - nie dotyczy.</li> <li>Nie wykonano czynności określonych w par. 80 ust. 4 Rozporządzenia MSWiA z dnia 9.11.2011r. (Dz.U. Nr263, poz. 1572)</li> </ol>	<p>Granice i nr działek ewidencyjnych według danych MODGiK w Świnoujściu z dnia 11.08.2017r.</p>
<p><b>Uzbrojenie opracowano na podstawie :</b></p> <ol style="list-style-type: none"> <li>Danych branżowych – z literą B</li> <li>Pośredniego ustalenia przebiegu aparaturą elektro-magnetyczną - z literą A</li> <li>Bezpośrednich pomiarów powykonawczych – bez litery.</li> <li>Digitalizacji – z literą D.</li> </ol> <p>W związku z tym w częściach 1 i 2 nie gwarantuje się kompletności, a dokładność położenia uzbrojenia na mapie może być niższa od dokładności kartometrycznej mapy</p>	<p><b>Rejestracja</b></p>
<p><b>Aktualność mapy do celów projektowych na dzień : 23-08-2017 r.</b></p>	<p>Kierownik jednostki wykonawstwa geodezyjnego :                  Sporządził dnia 31.08.2017 r.</p>



OZNACZENIA RYSUNKOWE	
	GRANICA OPRACOWANIA NA TERENIE PASA TECHNICZNEGO MORSKICH WÓD WEWNĘTRZNYCH W ZAKRESIE WOJEWODY ZACHODNIOPOMORSKIEGO
	TEREN ELEMENTARNY
	GRANICA PASA TECHNICZNEGO WYBRZEŻA
	GRANICA PORTU
	ISTNIEJĄCE KABLE EN
	BUDYNKI PROJEKTOWANE: B1 - WIATA PIKNIKOWA
	OBIEKTY PRZEZNACZONE DO ROZBIÓRKI
	OBSZAR SZCZEGÓLNEGO ZAGROZENIA POWODZIOWEGO
NAWIERZCHNIE	
	PROJEKTOWANA NAWIERZCHNIA PLACU ZABAW
	PROJEKTOWANA WODOPRZEPUSZCZALNA NAWIERZCHNIA MINERALNO-ZYWIWCZNA
	PROJEKTOWANA NAWIERZCHNIA ŚCIEŻEK ŻWIR PRZEROSNIĘTY TRAWĄ
ZIELEŃ	
	ZIELEŃ NISKA - TRAWA
	DRZEWIA ISTNIEJĄCE
	KRZEWY I GRUPY DRZEWÓW (PLAT) ISTNIEJĄCE
	DRZEWO DO USUNIĘCIA ZGODNIE Z NOTATKĄ Z DNIA 21.01.2021
	KRZEW (PLAT) DO USUNIĘCIA ZGODNIE Z NOTATKĄ Z DNIA 21.01.2021
ELEMENTY ZAOGOSPODAROWANIA I MAŁEJ ARCHITEKTURY	
	ŁAWOSTOŁY
	SIEDZISKA
	STOJAKI ROWEROWE
	1. GABLOTA INFORMACYJNA
	2. GRILL
	4. PALENISKO 5. POPIELNICZKA
	ZABAWKI TERENOWE - PLAC ZABAW

<p>UWAGI:</p> <ol style="list-style-type: none"> <li>Wszystkie wymiary i rzędne należy sprawdzić na budowie, a zaistniałe niezgodności pomiędzy projektem architektoniczno-budowlanym i pozostałymi opracowaniami branżowymi należy wyjasnić i uzgodnić z Głównym Projektantem.</li> <li>Wszystkie systemowe rozwiązania detali wykonac zgodnie ze sztuką budowlaną</li> <li>Izolacje wykonac zgodnie ze sztuką budowlaną zapewniając ciągłość izolacji</li> <li>Przed zamówieniem elementów o małej tolerancji wymiarowej sprawdzić ilość i wymiary otworów na budowie</li> <li>Szczegółowe projekty instalacji elektrycznych, w przypadku wystąpienia rozbieżności pomiędzy poszczególnymi opracowaniami lub braku informacji należy uzgodnić rozwiązanie z autorem projektu.</li> <li>Elementy konstrukcyjne są określone szczegółowo w projekcie konstrukcyjnym.</li> <li>Uwagi i opisy zamieszczone w części opisowej projektu są integralną częścią niniejszego opracowania.</li> <li>Zabezpieczenia pożarowe wykonac wg opisu technicznego, wszystkie elementy drewniane należy zabezpieczyć do kalosy NRO</li> <li>Zmiany materiałów budowlanych, wykończeniowych, technologii czy urządzeń mogą być wprowadzane jedynie za pisemną zgodą Autora projektu.</li> <li>Wszelkie materiały użyte w projekcie, rozwiązania techniczne i urządzenia muszą odpowiadać normom bezpieczeństwa ppoz. i bhp; posiadać odpowiednie atesty i aprobaty do stosowania w budownictwie.</li> <li>Wszystkie wymiary w projekcie należy sprawdzić, firm zastosowanych wyrobów należy traktować jako modelowe. Można zastosować inne rozwiązania pod warunkiem że będą równoważne i uzgodnione z Autorem projektu.</li> <li>Wszelkie elementy wykonania i kolorystyki należy uzgodnić z Autorem projektu.</li> <li>Prowadzenie poszczególnych instalacji oraz lokalizacja urządzeń zgodnie z projektami branżowymi oraz opisem technicznym</li> </ol>	
<h1>Maple</h1> <p>Architecture &amp; Design</p>	
<p>Maple sp. z o.o.                  Al. Korfałtęgo 76                  40-161 Katowice                  info@maplestudio.eu                  NIP 634 291 1067</p>	
<p><b>NAZWA INWESTYCJI:</b>  <b>ZAGOSPODAROWANIE TERENÓW NA MIEJSCA PIKNIKOWE DO GRILLOWANIA NA WYSPIE KARSIBÓR W ŚWINOUJŚCIU</b></p>	
<p><b>ADRES INWESTYCJI:</b>                  Świnoujście, ul.Kanalowa</p>	
<p><b>INWESTOR:</b>                  Gmina Miasto Świnoujście                  ul. Wojska Polskiego 1/5                  Świnoujście</p>	
<p><b>TEMAT RYSUNKU:</b>  <b>PROJEKT ZAGOSPODAROWANIA TERENU</b></p>	
<p><b>BRANŻA ARCHITEKTURA:</b>  <b>PROJEKTOWAŁ:</b>                  mgr inż. arch. Sylwia Kołowiecka                  upr. bud. nr 4/ZPOIA/2006                  w specjalności architektonicznej</p>	
<p><b>OPRACOWAŁ:</b>                  mgr inż. arch. Kamil Poloniusz</p>	
<p><b>SPRAWDZIŁ:</b>                  mgr inż. arch. Paulina Rychlicka                  upr. bud. nr 23/ZPOIA/2006                  w specjalności architektonicznej</p>	
<p><b>BRANŻA:</b> <span style="float: right;"><b>FAZA:</b></span></p>	
<p><b>ARCHITEKTURA, DROGOWA</b></p>	
<p><b>SKALA:</b>                  1:500</p>	<p><b>DATA:</b>                  LUTY 2021</p>
<p><b>NR RYS.</b>                  Z-01</p>	
<p>PRWA AUTORSKIE ZASTRZEŻONE.                  PROJEKT TEN JEST CHRONIONY PRAWEM                  KOPIOWANIE, POWIELANIE, ODSTĘPOWANIE I                  DOKONYWANIE ZMIAN BEZ ZGODY AUTORA JEST                  ZABRONIONE I PODLEGA KARZE.</p>	