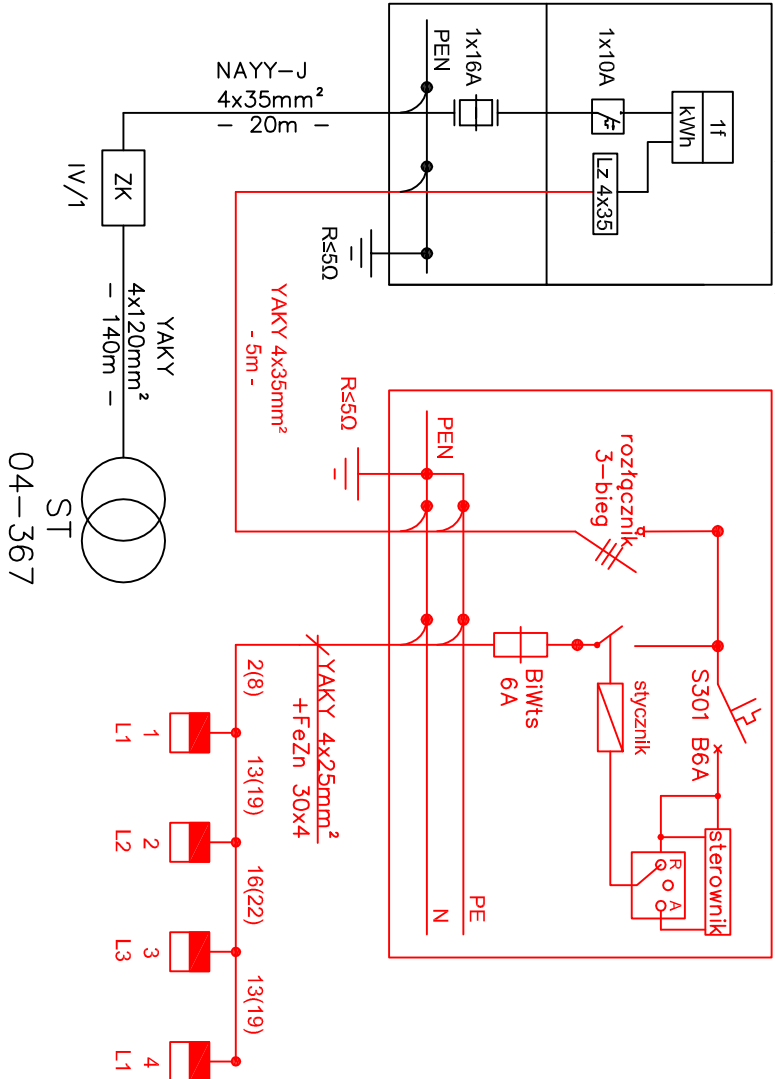


skrzyżowanie: ul. Powstańców Wlkp. / Dondajewskiego

Złącze pomiarowe wg Enea Operator  
WP nr 82862/2021/OD5/ZR4

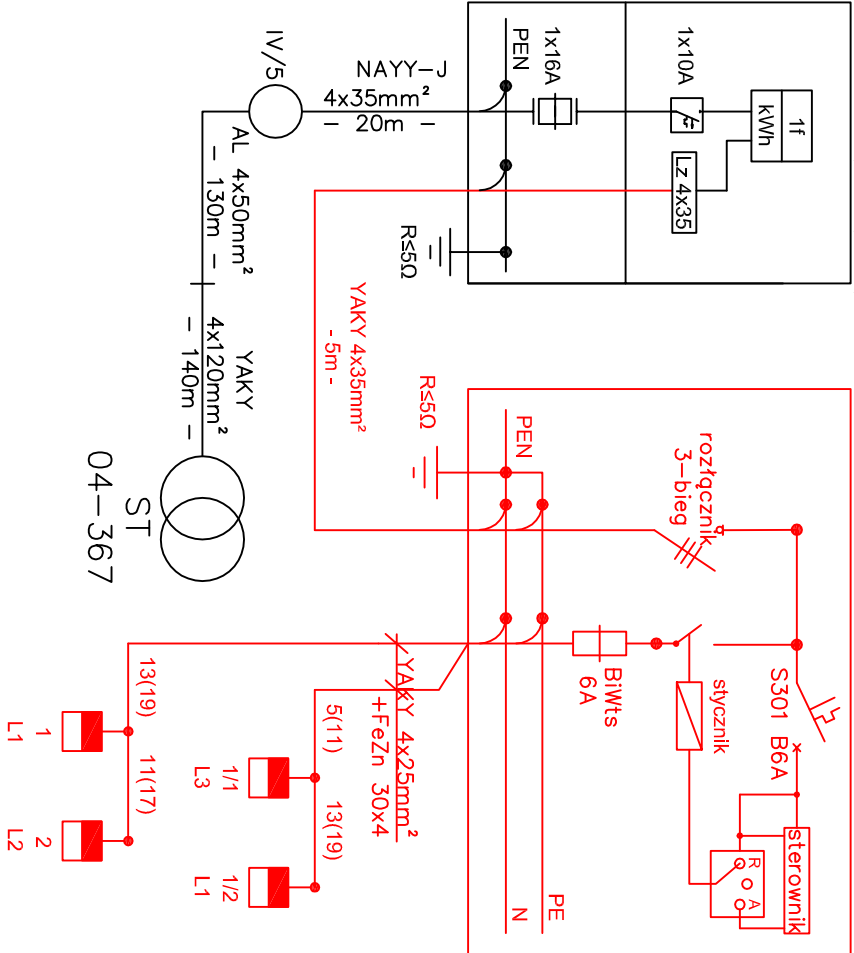
proj. szafka oświetleniowa SO  
Pz = 220 W



skrzyżowanie: ul. Powstańców Wlkp. / Stasiewskiego

Złącze pomiarowe wg Enea Operator  
WP nr 82859/2021/OD5/ZR4

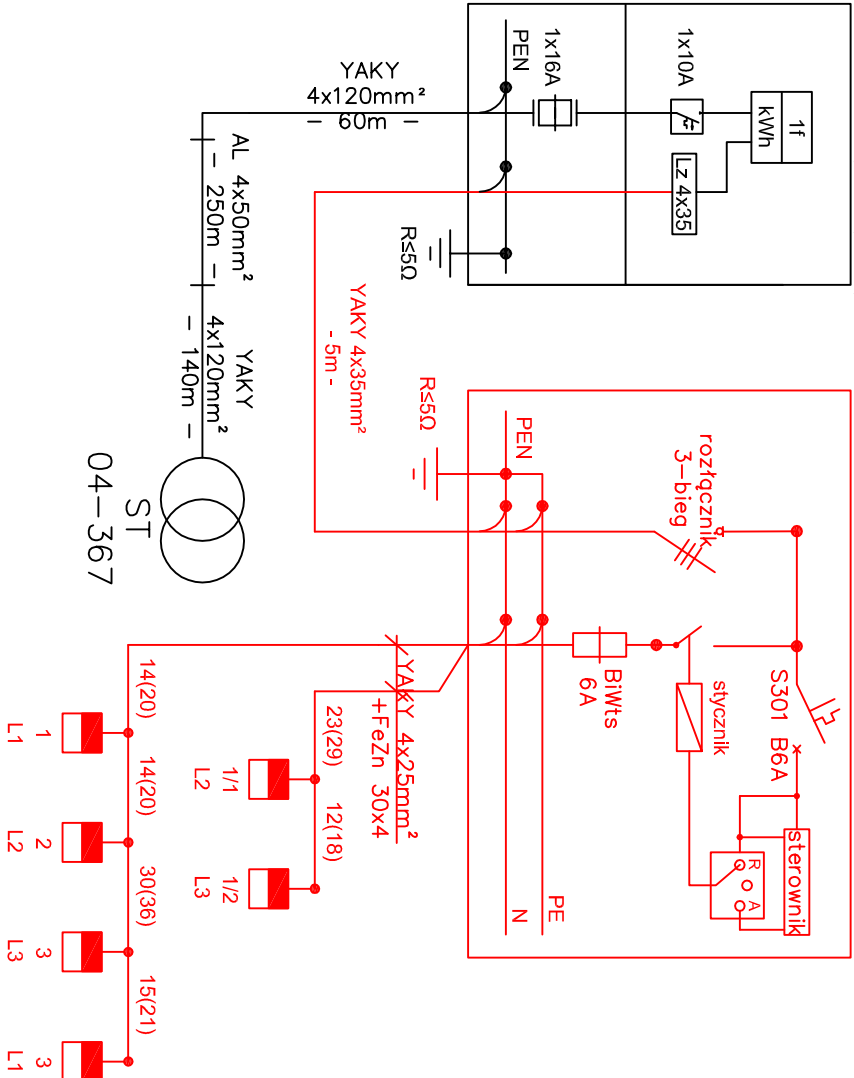
proj. szafka oświetleniowa SO  
Pz = 220 W



skrzyżowanie: ul. Powstańców Wlkp. / 68 Pułku Piechoty

Złącze pomiarowe wg Enea Operator  
WP nr 82852/2021/OD5/ZR4

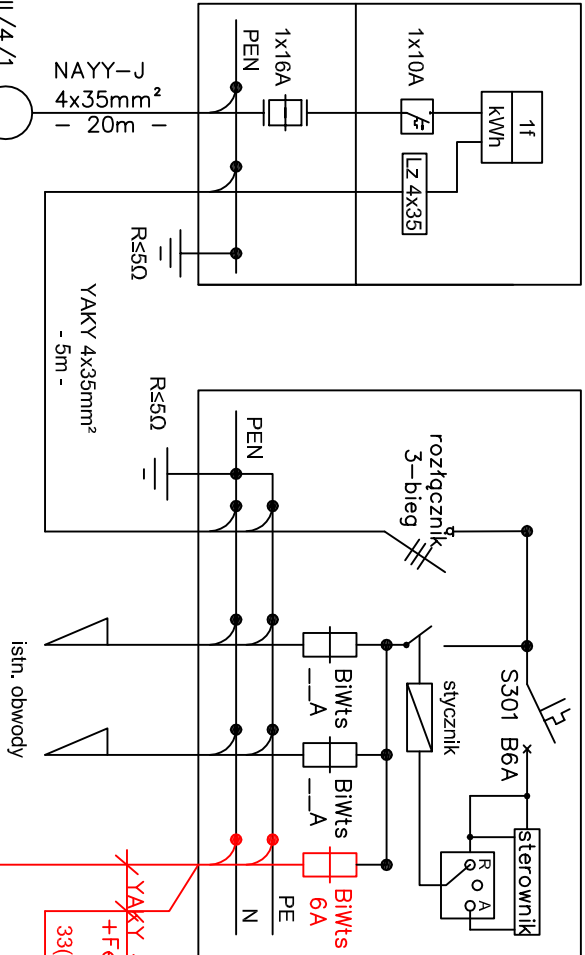
proj. szafka oświetleniowa SO  
Pz = 330 W




skrzyżowanie: ul. Powstańców Wlkp. / Armii Poznań

Złącze pomiarowe Enea Operator


istn. szafka oświetleniowa SO  
Pz = \_\_\_\_ W



#### Legenda

 proj. słup oświetleniowy z oprawą LED o mocy 55W (optyka do przejść dla pieszych)

 proj. urządzenia oświetleniowe

 istn. sieć elektroenergetyczna

Uwaga:

Instalację zalicznikową należy wykonać jak 3-fazową, z tym że wszystkie żyły fazowe podłączyć pod jedną fazę (możliwość w przyszłości zasilenia 3-fazowego bez konieczności zmiany instalacji).

## ZADANIE NR14

<div>Pracownia Projektowa EKODROGA</div> <div>Robert Salomon</div> <div>ul. Piasta 4/16, 62-025 Kostrzyn Wlkp. NIP 972061-15-87 REGON 301329715 tel.: 665 341 470 e-mail: robert.salomon@interia.pl</div>					<div>INWESTOR</div> <div>Gmina Września</div> <div>ul. Ratuszowa 1 62-300 Września</div>						
TEMAT: Poprawa bezpieczeństwa ruchu pieszych w obszarze oddziaływania przejść dla pieszych na skrzyżowaniu ul. Powstańców Wlkp z ulicą: Armii Poznań, 17 Dywizji Piechoty, Stasiewskiego i 68 Pułku Piechoty we Wrześni											
RYSUNEK: Schemat połączeń kablowych											
STANOWISKO		IMIĘ I NAZWISKO			NR UPRAWNIENI I SPECJALNOŚĆ		DATA		PODPIS		
Projektant branża elektryczna		mgr inż. Piotr Piskorek			ZAP/0219/PODE/11 elektryczna		01.2022				
BRANŻA		STADIUM		ROK OPRACOWANIA		UMOWA:				SKALA	
ELEKTRYCZNA		PT		2022		WK-ZP-272.7.11.2021 z 02.11.2021r.				-----	