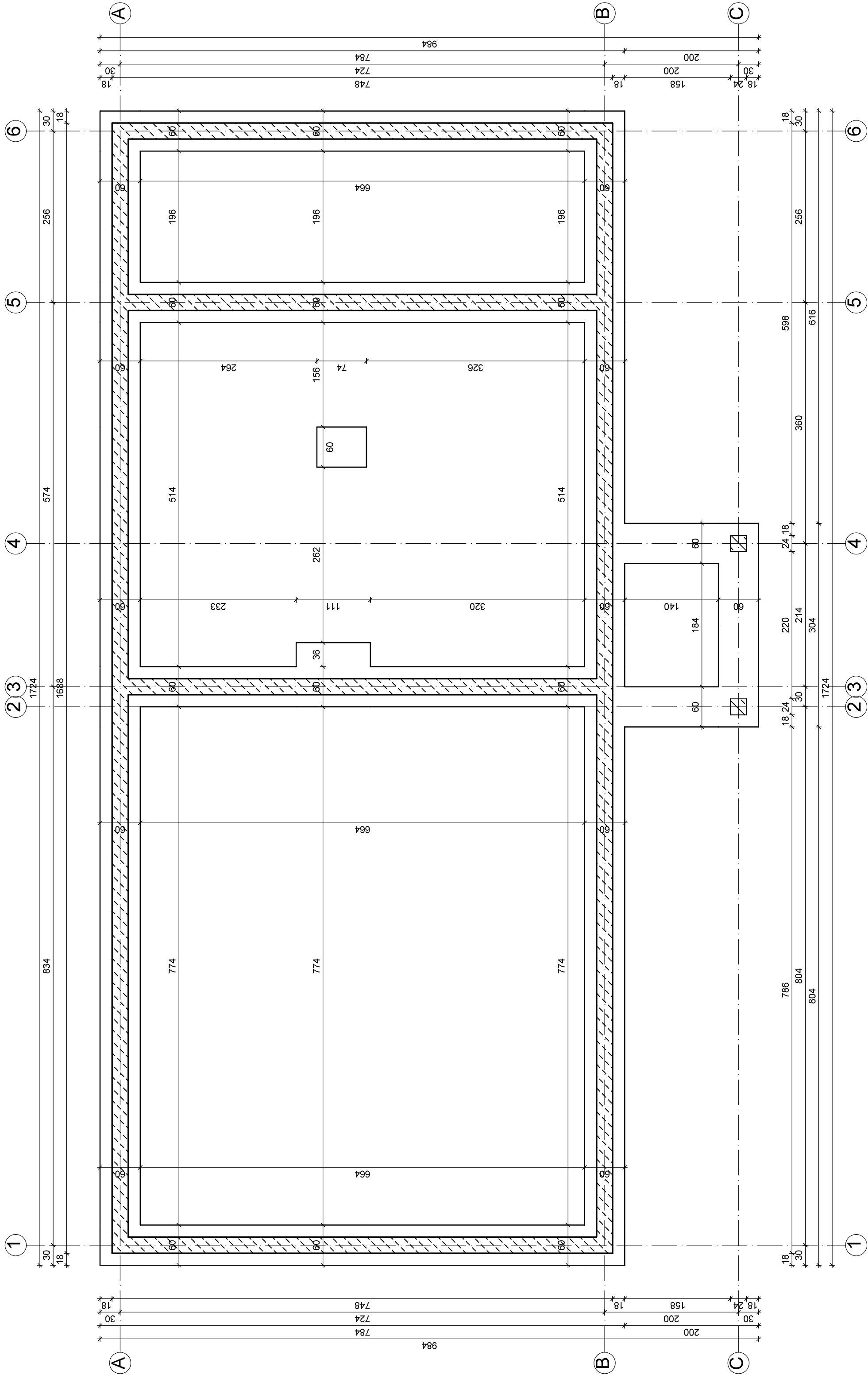


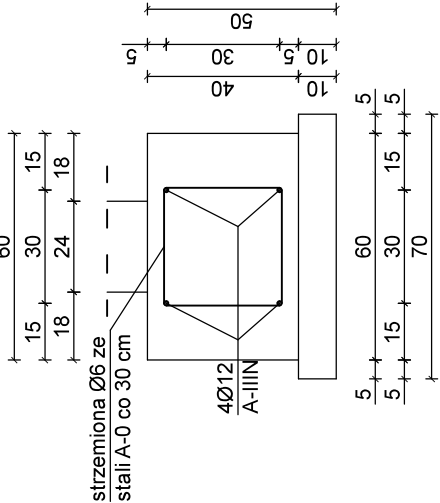
RZUT FUNDAMENTÓW

SKALA 1:50



Ława fundamentowa

Skala 1:20



UWAGA:

- beton C16/20
- stal konstrukcyjna A-IIIIN
- strzemiona A-0
- naroża dozbroić 100 cm z każdej strony

PROJEKT BUDOWLANY - KONSTRUKCJA	
PROJEKTOWANIE I NADZÓR BUDOWLANY	
MGR INŻ. RYSZARD KAMFONIK	
INWESTYCJA:	Opracował: mgr inż. Mateusz Kamfonik
	Budowa świetlicy wiejskiej
SKALA:	Grabno dz. nr 10 obr. 71, ewid. Ośno Lubuskie - ob. wiejski
	Projektant: mgr inż. Ryszard Kamfonik
	konstrukcji: upr. nr 108/87/Gw
DATA:	Sprawdzający: mgr inż. Mateusz Kamfonik
	konstrukcję: upr. nr LBS/0090/PBKb/18
Nr rys. K1	Rzut fundamentów