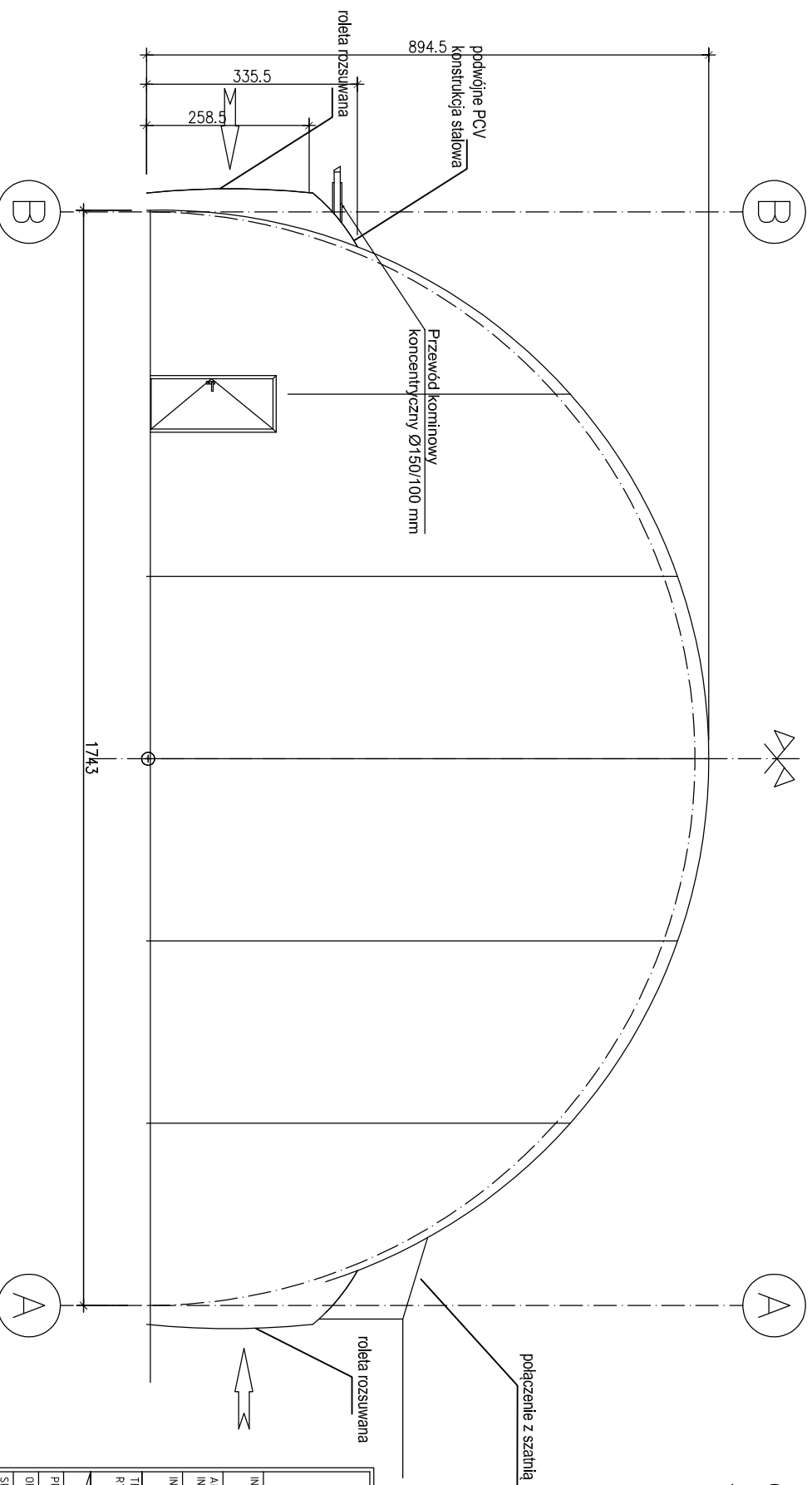


ELEWACJA PN

UWAGI:

1. WSZYSTKIE PRACE WYKONAĆ ZGODNIE Z PROJEKTEM BUDOWLANYM, POLSKIMI NORMAMI, ZASADAMI WIEDZY TECHNICZNEJ I PRZEPISAMI BHP
2. WSZYSTKIE ZASTOSOWANE MATERIAŁY MUSZĄ ODPOWIEDZIEĆ POLSKIM NORMOM
3. PRACE NALEŻY REALIZOWAĆ WYŁĄCZNIE W OPARCIU O PROJEKT TECHNICZNY, KTÓRY STANOWI ODRĘBNE OPRACOWANIE
4. WYKONAWCA PRAC JEST ZOBOWIĄZANY ZAPAZNOWAĆ SIĘ Z CAŁOŚCIĄ DOKUMENTACJI PROJEKTOWEJ
5. W PRZYPADKU STwierdzenia nieścisłości błędU lub wĄtpLiwOści INTERPRETACYjNYch, WYKONAWCA PRZED PRZYSTĄPIENIEM DO PRAC POWINIEN WYJAŚNIĆ SPORNE KWESTIE Z INWESTOREM I PROJEKTANTEM
6. WPROWADZANIE ROZMIĄŻAN ZAMIENNYch WOBEC OKREŚLONYch W DOKUMENTACJI JEST MOŻLIWE PO UZYSKANIU AKCEPTACJI INWESTORA I PROJEKTANTA
7. NIEZALEŻNIE OD STOPNIA DOKŁADNOŚCI DOKUMENTACJI PROJEKTOWEJ WYKONAWCA ZOBOWIĄZANY JEST DO UZYSKANIA DOBRZEGO REZULTATU KOŃCOWEGO PRZY UZYSKANIU OKREŚLONYch W DOKUMENTACJI PARAMETRÓW.



ELEWACJA PD

<b>B INVEST Sp. z o.o.</b> 41-800, Zabrze, ul. Jana Matejki 43 www.binvest.pl, biuro@binvest.pl NIP: 6482790988 REGON: 380814107		SPOSOB RZUTOWANIA: EUROPEJSKI STADIUM: PW	
INWESTYCJA:	BUDOWA KORTU TENISOWEGO O NAWIERZCHNI TWARDEJ	BRANŻA:	Architektoniczna
ADRES INWESTYCJI:	WRZAŁ Z ZADASZCZENIEM O STALEJ KONSTRUKCJI W OPALENICY Stadion Miejski Klubu Sportowego PROMIEN, Opalenica, Parkowa 48 działka o nr ewid. 223/8 w Opalenicy, obręb ewid. 301505_4,000 Opalenica	DATA:	12.2022
INWESTOR:	GMINA OPALENICA ul. 3 Maja 1, 64-330 Opalenica	SKALA:	1:100
TEMAT RYSUNKU:	<b>Elewacja Północna, Południowa</b>	REWIZJA:	00
NR RYSUNKU:	227-PW-A4.009		
IMIE NAZWIŚKO:	NR UPŁ:	PODPIS:	
PROJEKTOWAŁ:	mgr inż. arch. Małgorzata Jurkiewicz 4817/89		
OPRACOWAŁ:	mgr inż. arch. Małgorzata Jurkiewicz 4817/89		
SPRAWDZIŁ:	mgr inż. arch. Wacław Kupiec 138/87		

Niniejszy rysunek stanowi własność firmy B INVEST Sp. z o.o. Kopiowanie, wykorzystywanie całości lub fragmentów opracowania jest zabronione. Udziela o prawie autorskim i prawach pokrewnych: DZ.U. nr 24 z 1994 r. §1