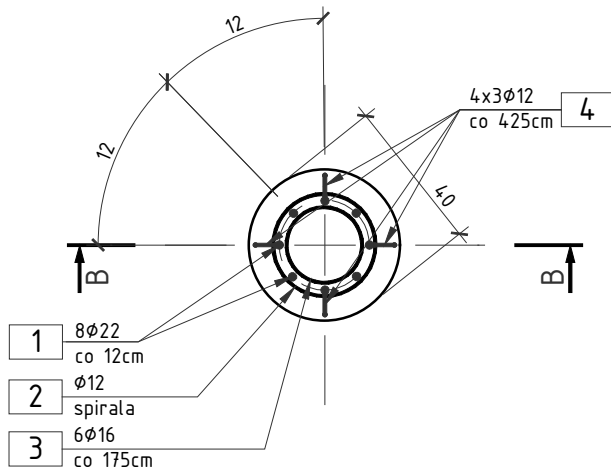


RYSUNEK KONSTRUKCYJNY PALA

SKALA 1:20

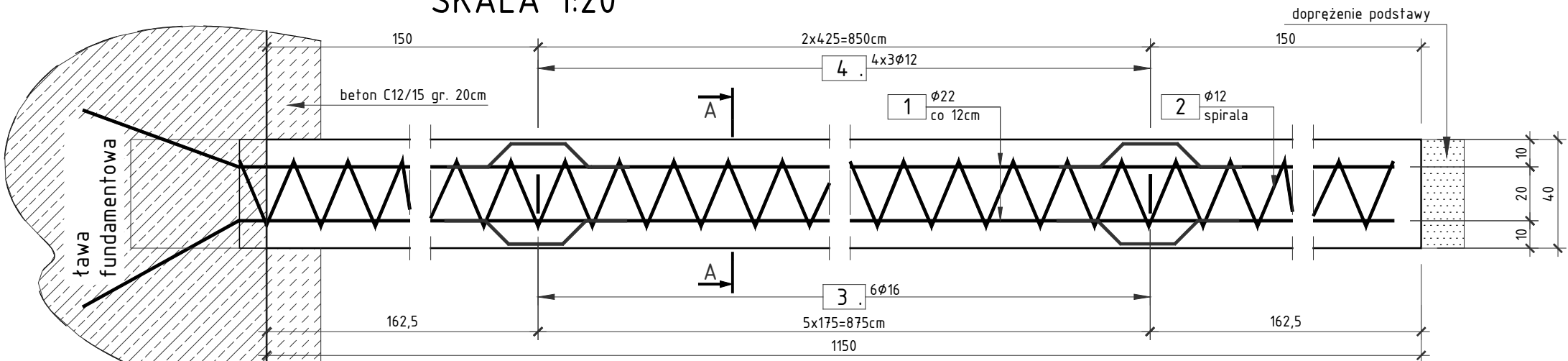
PRZEKRÓJ A-A

SKALA 1:20



PRZEKRÓJ B-B

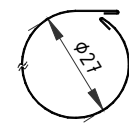
SKALA 1:20



UWAGA:
1. Pręty nr 1 odgiąć na budowie po wyjęciu rur osłonowych.
2. Po 7 dniach od zabetonowania trzonu pala należy iniekcyjnie naprężyć podstawy pali metodą stosowaną przez wykonawcę pali i zaaprobowaną przez nadzór inwestorski.

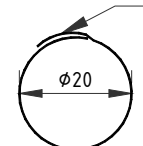
2 1φ12
L=5700cm

spiralą o skoku 20cm z prętów
L=1200cm tączonych na zakład
20cm ze spawaniem



3 6φ16
L=98cm

L=35cm
zakład spawany



ZESTAWIENIE STALI ZBROJENIOWEJ DLA 1 PALA:

NR	Średnica [mm]	Długość [cm]	Ilość [szt.]	Długość tączna AIII N [m]		
				12	16	22
1	22	1255	8			100,40
2	12	5700	1	57,00		
3	16	98	6		5,88	
4	12	74	12	8,88		
Długość tączna			[m]	65,88	5,88	100,40
Masa 1m			[kg/m]	0,888	1,578	2,984
RAZEM			[kg]	58,5	9,3	299,6
OGÓŁEM STALI			[kg]	367,4		

WYKONAĆ 246 PALI L=12,0m

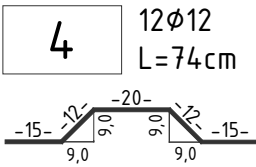
ZESTAWIENIE MATERIAŁÓW DLA 1 PALA:

Stal zbrojeniowa A-IIIIN - 367,4 kg
Beton pala C30/37 (bez iniektu) - 1,6 m³

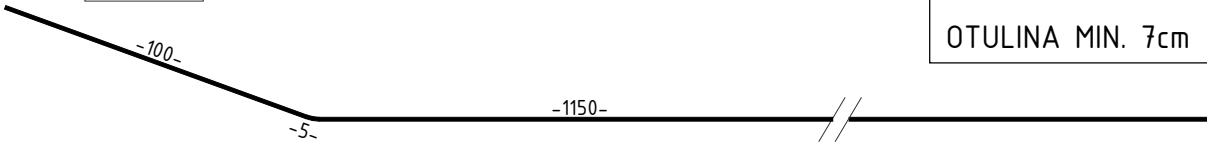
ZESTAWIENIE MATERIAŁÓW DLA 10 PALI:

Stal zbrojeniowa A-IIIIN - 246 x 367,4 = 90380,4 kg
Beton pala C30/37 (bez iniektu) - 246 x 1,6 = 393,6 m³

OTULINA MIN. 7cm



1 8φ25
L=1255cm



SMP
projektanci

SMP Projektanci Sp. z o.o. Sp. k.
ul. Głuchowska 1
60-101 Poznań
www.smp.poznan.pl
e-mail: biuro@smp.poznan.pl
tel. 61 861 96 36, fax. 61 861 06 44
NIP 779-23-71-246 REGON 301375359

Inwestor: Zarząd Dróg Powiatowych w Poznaniu
ul. Zielona 8, 61-851 Poznań

Nazwa inwestycji: Budowa dróg powiatowych
Borówiec - Koninko - Poznań - Krzesiny

Branża: MOSTOWA Stadium dokumentacji: PROJEKT WYKONAWCZY

Stanowisko	Imię i nazwisko	Nr uprawnień specjalność	Podpis
Główny Projektant	mgr inż. Krzysztof Pokorski	WKP/0091/POOM/06 specjalność mostowa	<i>Pokorski</i>
Projektant	mgr inż. Dawid Żuchliński	WKP/0130/POOM/20 specjalność inż. mostowa	<i>Żuchliński</i>
Opracował			
Sprawdzający	mgr inż. Łukasz Szuba	7131/190/P/2002 s. konstrukcyjno-budowlana	<i>Szuba</i>

Tytuł rysunku: Rysunek konstrukcyjny pala Nr 06a

Nr umowy: ZDP.WO.261.2.50/19 Data opracowania: 02/2023 Skala: 1:20