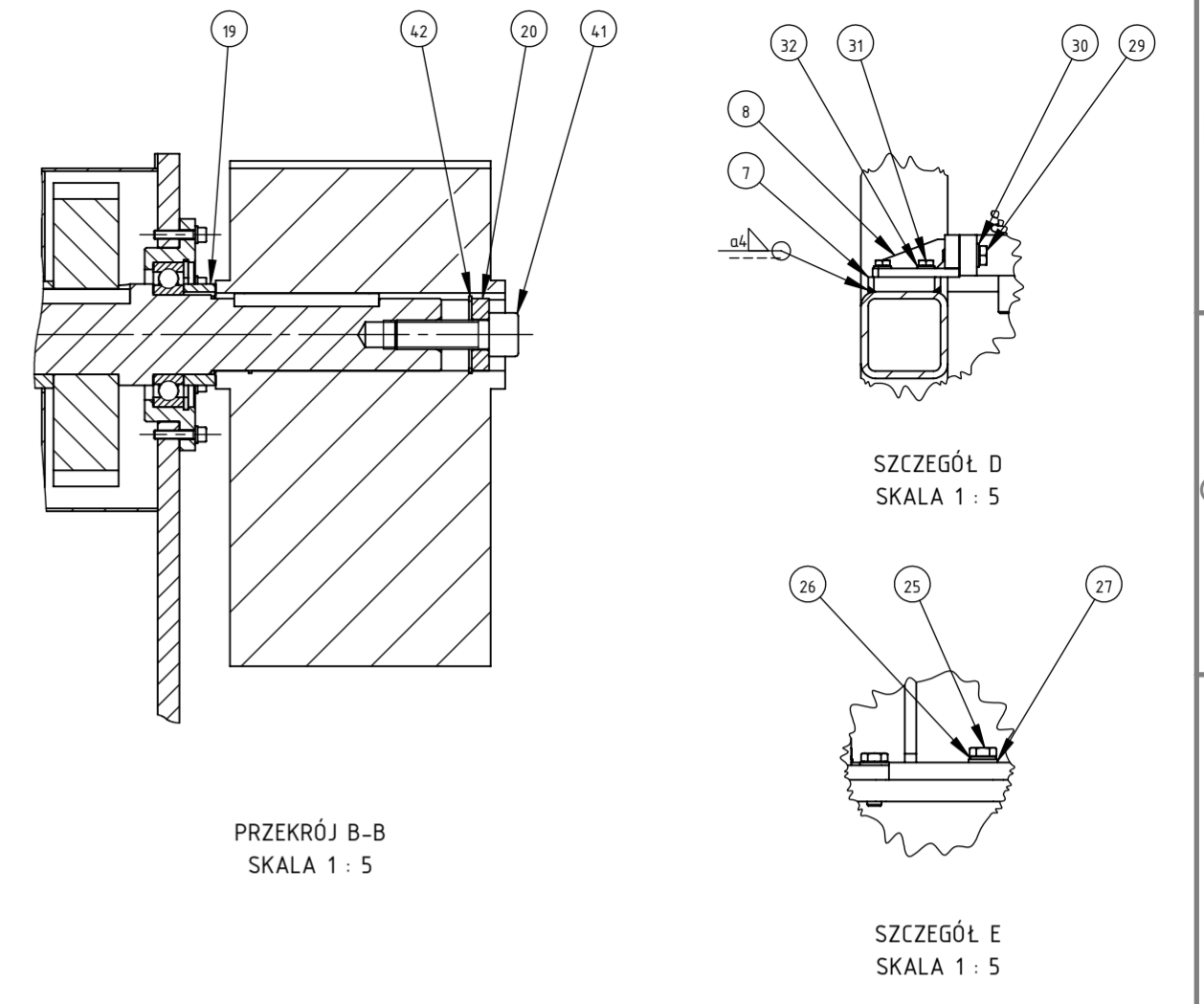
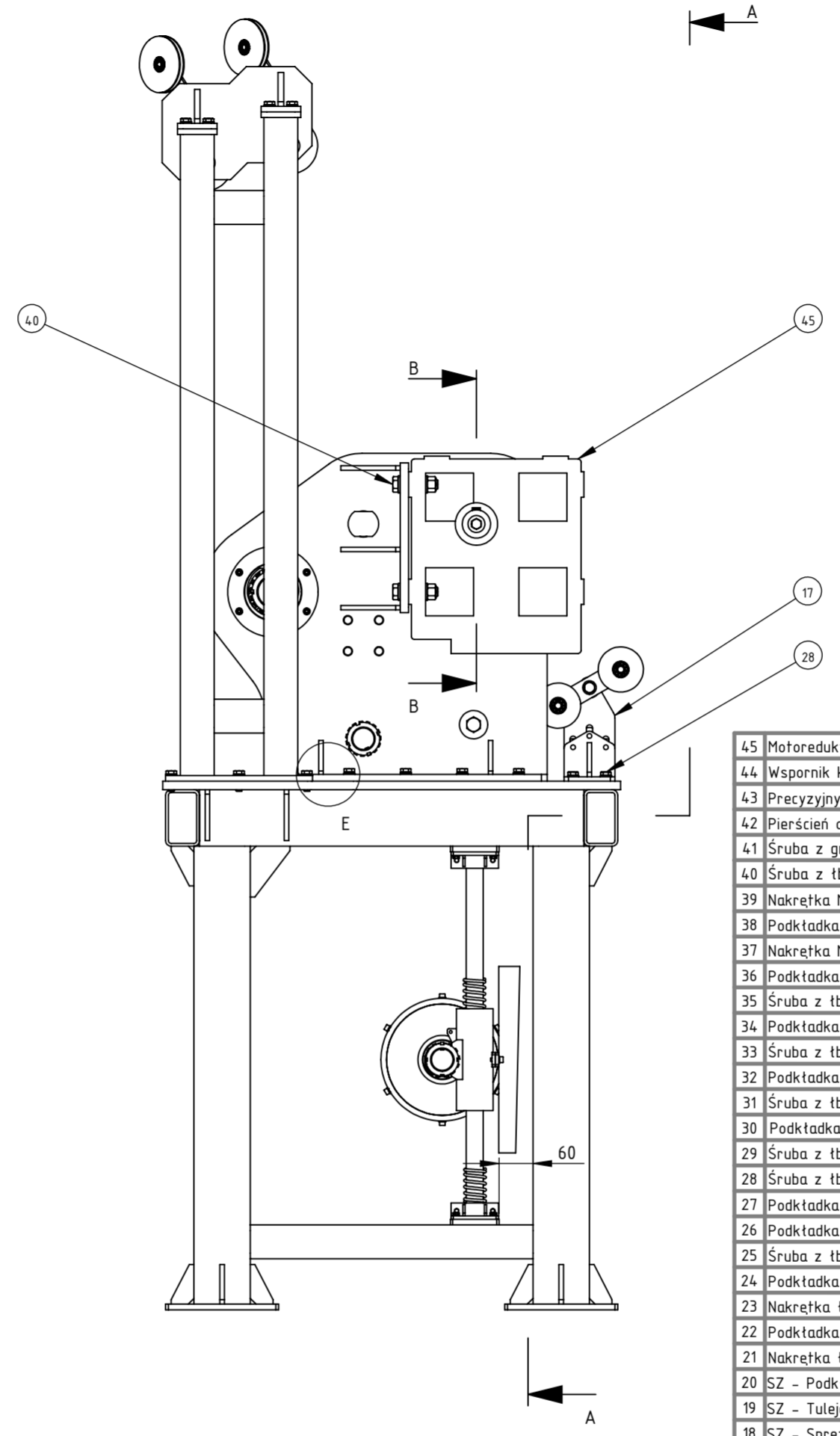


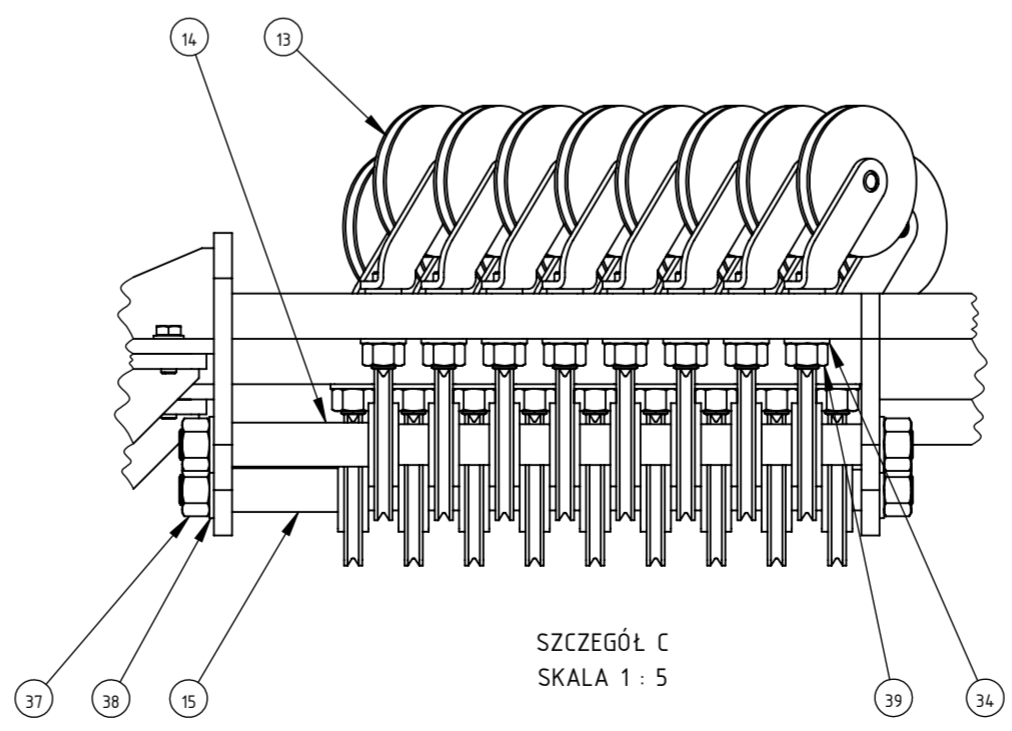
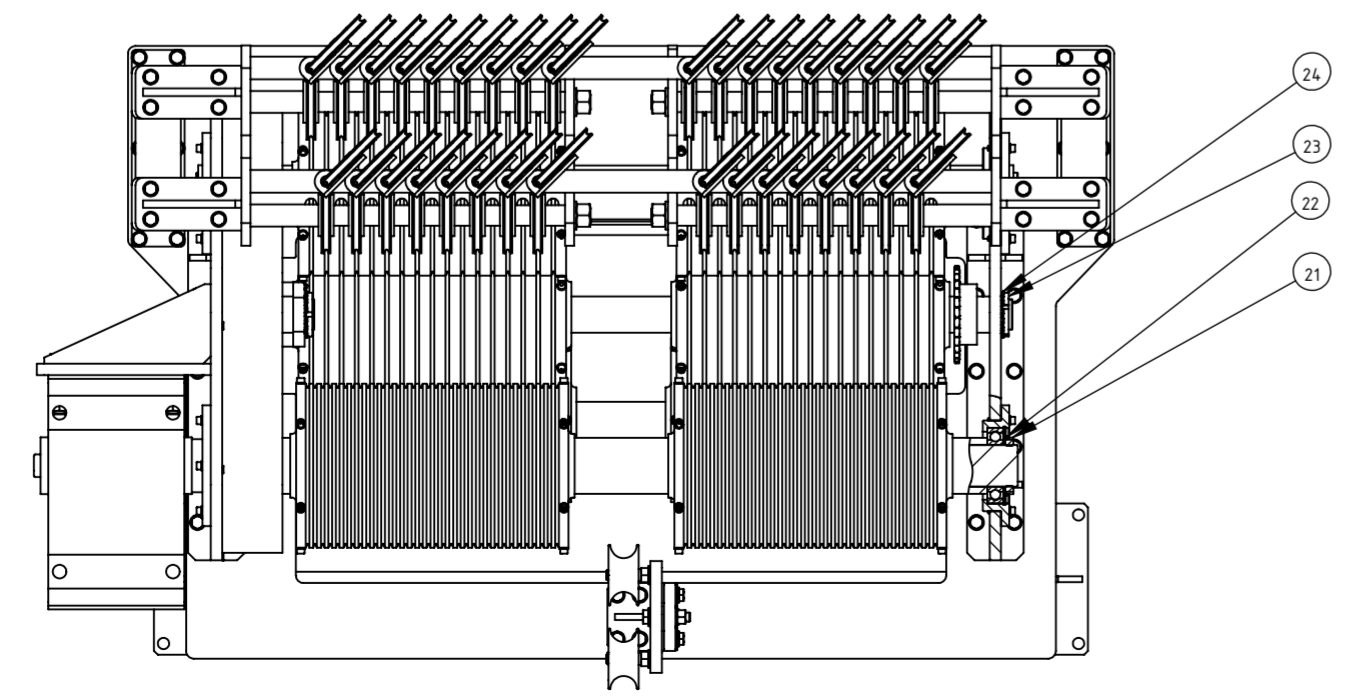
PRZEKRÓJ A-A



PRZEKRÓJ B-B  
SKALA 1 : 5

SZCZEGÓŁ D  
SKALA 1 : 5

SZCZEGÓŁ E  
SKALA 1 : 5



SZCZEGÓŁ C  
SKALA 1 : 5

45	Motoreduktor Lenze GKS07-30 HAR 100C32	1	—	—	i=36,063	M2=686[Nm]	n2=39,7[r/min] (50Hz)
44	Wspornik końcowy wataki liniowej SK30	4	—	Al			
43	Precyzyjny watek liniowy $\varnothing 30$ mm L=700mm	2	—	Ck55/Cf53	Twardość powierzchni: min. 60-64 HRC		
42	Pierścień osadczy W50	1	DIN 472	—			
41	Śruba z gniazdem imbusowym M20x65 10,9	1	DIN 912	—			
40	Śruba z tłem szeciokałnym M16x70 10,9	4	DIN 24017	—			
39	Nakrętka M16	38	DIN 934	—			
38	Podkładka 21	8	DIN 125	—			
37	Nakrętka M20	8	DIN 934	—			
36	Podkładka poszerzona 17	4	DIN 9021	—			
35	Śruba z tłem szeciokałnym M16x40 10,9	4	DIN 24017	—			
34	Podkładka 17	4,6	DIN 125	—			
33	Śruba z tłem szeciokałnym M16x35 10,9	4	DIN 24017	—			
32	Podkładka 6,4	16	DIN 125	—			
31	Śruba z tłem szeciokałnym M6x16 10,9	16	DIN 24017	—			
30	Podkładka 8,4	8	DIN 125	—			
29	Śruba z tłem szeciokałnym M8x25 10,9	8	DIN 24017	—			
28	Śruba z tłem szeciokałnym M10x25 10,9	4	DIN 24017	—			
27	Podkładka 10,5	36	DIN 125	—			
26	Podkładka sprężynowa A10	20	DIN 128	—			
25	Śruba z tłem szeciokałnym M10x30 10,9	32	DIN 24017	—			
24	Podkładka zębata MB 8	2	DIN 5406	—			
23	Nakrętka łozyskowa KM 8	2	DIN 981	—			
22	Podkładka zębata MB 11	3	DIN 5406	—			
21	Nakrętka łozyskowa KM 11	3	DIN 981	—			
20	SZ - Podkładka wataki napędzającego (M20)	1	SZ-03-15-02-01	C55			
19	SZ - Tuleja dystansująca (55-22)	1	SZ-03-15-01-01	S235JR			
18	SZ - Sprężyna odbojowa	4	SZ-03-13-01-01	50HF			
17	SZ - Rolki wprowadzające - złozenie	1	SZ-03-14-00-00	—			
16	SZ - Rozpórka	2	SZ-03-16-01-00	S235JR			
15	SZ - Górne stałe rolki prowadzące (9)	2	SZ-03-12-03-00	—			
14	SZ - Górne stałe rolki prowadzące (8)	2	SZ-03-12-02-00	—			
13	SZ - Rolka prowadząca obrotowa - złozenie	34	SZ-03-12-01-00	—			
12	SZ - Rama górna	1	SZ-03-11-00-00	—			
11	SZ - Rama dolna	1	SZ-03-10-00-00	—			
10	SZ - Oś 3	1	SZ-03-09-00-00	—			
9	SZ - Podpora kota zębatego	1	SZ-03-08-00-00	S235JR			
8	SZ - Mocowanie przewodnicy liniowej	4	SZ-03-07-02-00	S235JR			
7	SZ - Podstawa przewodnicy liniowej	4	SZ-03-07-01-00	S235JR			
6	SZ - Oś 1	1	SZ-03-06-00-00	—			
5	SZ - Oś 2	1	SZ-03-05-00-00	—			
4	SZ - Wat 2	1	SZ-03-04-00-00	—			
3	SZ - Wat 1	1	SZ-03-03-00-00	—			
2	SZ - Podpora prawa	1	SZ-03-02-01-00	—			
1	SZ - Podpora lewa	1	SZ-03-01-01-00	—			

Nr poz.	Nazwa	Liczba sztuk	Nr rysunku/normy	Materiał	Uwagi
ul. Wielicka 114 30-663 Kraków TEL: (12) 652 50 00					
NR RYSUNKU			SZ-03-00-00-00		
TYTUŁ			SZ - Kompensator		A2
IMIE I NAZWISKO		DATA		SKALA: 1:10	
NARYS. Konrad Flądrow		05.02.2024		MASA	
ZAPROJ. Konrad Flądrow		10.01.2024		MATERIAŁ	
ARKUSZ: 1 z 1					