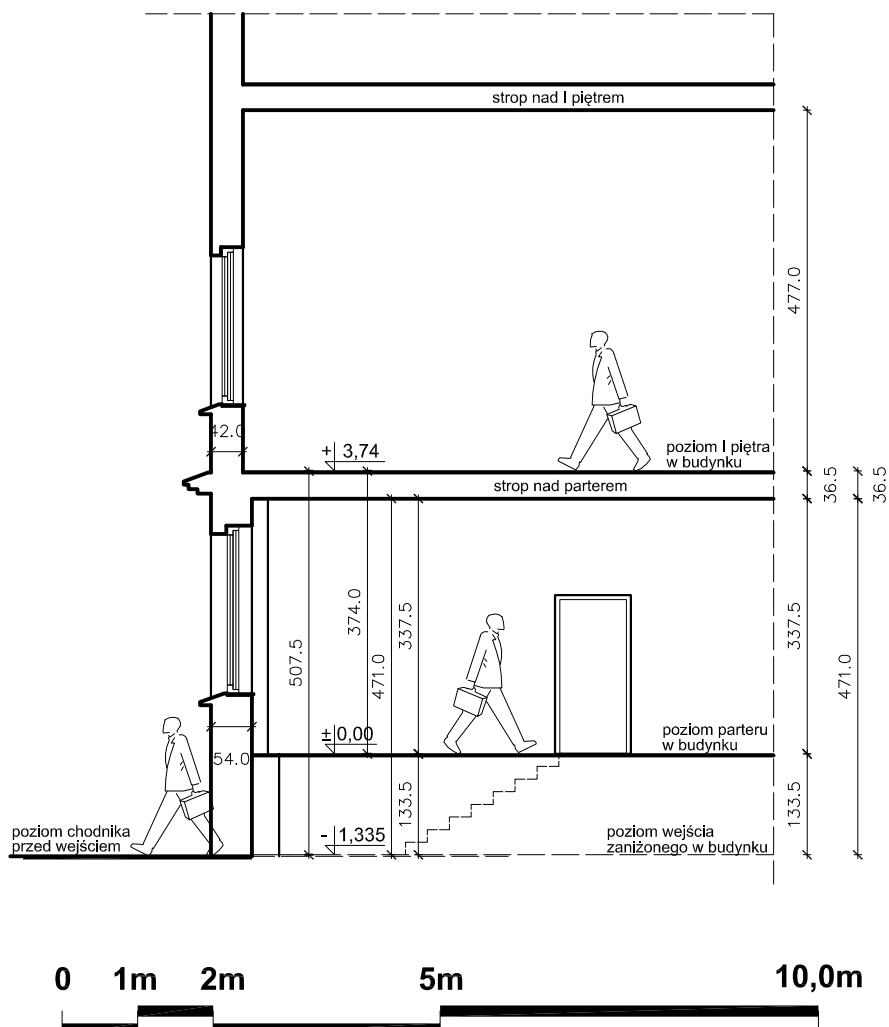


SCHEMAT WYSOKOŚCIOWY sI-sI INWENTARYZACJA

skala 1:100



INWESTOR:	GMINA ŚWIECIE ul. Wojska Polskiego 124 86-100 Świecie			
OBIEKT:	BUDYNEK URZĘDU STANU CYWILNEGO			
LOKALIZACJA:	ul. Duży Rynek 1 , 86-100 Świecie działka: 1057 - obręb Świecie			
	Jagła Michał JAGŁA architekt 86-300 Grudziądz ul. Ryszarda Miłczewskiego-Bruna 3/3 tel: 728 59 05 73 e-mail: pracownia@jagla-architekt.pl www.jagla-architekt.pl			
NAZWA RYSUNKU: SCHEMAT WYSOKOŚCIOWY sI-sI			SKALA: 1:100	BRANŻA: Architektura
FAZA: INWENTARYZACJA			DATA: 04.2022	NR ARKUSZA I-4
FUNKCJA:	AUTOR:	NR UPRAWNIEN	SPECJALNOŚĆ	PODPIS
PROJEKTANT	mgr inż. arch. Michał JAGŁA	KPOKK IARP 74/2011	architektoniczna	