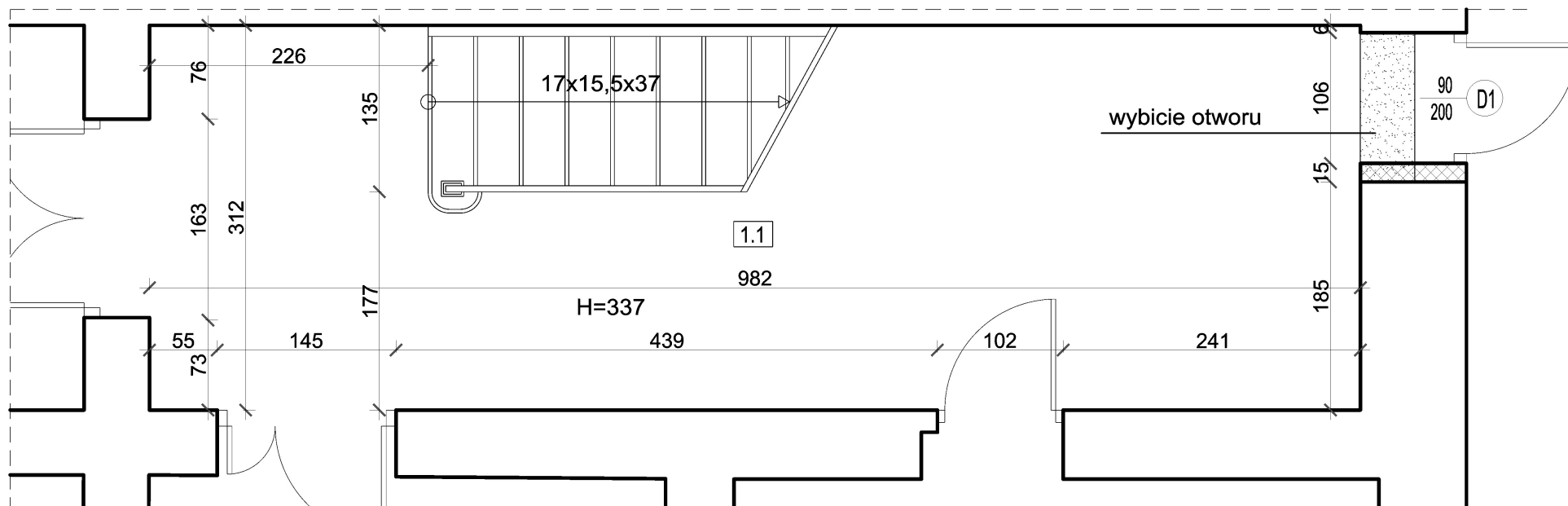


PROJEKT - RZUT PARTERU



P.M. PROJEKT - Biuro Projektowe Paweł Miszczańczuk 49 - 304 Brzeg, ul. Jaśminowa 12, tel: 693 296 102




	IMIĘ I NAZWISKO	NR UPR.	SPECJALNOŚĆ	PODPIS	DATA
PROJEKTANT	mgr inż. arch. Paweł Miszczańczuk	01/OPO KK/2011	architektoniczna		X. 2023r.
SPRAWDZAJĄCY	mgr inż. arch. Katarzyna Stręg-Kukuła	04/OPO KK/2007	architektoniczna		X. 2023r.
SPRAWDZAJĄCY	mgr inż. Aleksandra Stankiewicz	OPL/02 22/POO K/06	konstrukcyjna		X. 2023r.
PROJEKTANT	inż. Wacław Mańka	83/76/ OP	konstrukcyjna		X. 2023r.
OBIEKT	Dom Ludowy w Pępicach, Pępice 63, 49 - 317 Pępice			DZIAŁKA	237/2, 237/1 240
INWESTOR	Gmina Skarbimierz, ul. Parkowa 12, 49 - 318 Skarbimierz-Osiedle			BRANŻA	arch.-bud.
TEMAT	Przebudowa budynku Domu Ludowego wraz z rozbiórką schodów zewnętrznych, budową nowych schodów oraz tarasu zlokalizowanych od strony elewacji tylnej, w miejscowości Pępice dz. nr 237/2, 237/1, 240			SKALA	1:50
NAZWA RYSUNKU	PROJEKT - RZUT PARTERU			NR RYS.	A-1

WSZELKIE PRAWA AUTORSKIE ZASTRZEŻONE-KOPIOWANIE, ROZPOWSZECHNIANIE, DOKONYWANIE JAKICHKOLWIEK ZMIAN BEZ ZGODY AUTORÓW JEST ZABRONIONE

PROJEKT - ZESTAWIENIE POMIESZCZEŃ KONDYGNACJI PARTERU

L.p.	NAZWA POMIESZCZENIA	POSADZKA	POW.
1.1	KOMUNIKACJA + SCHODY	PŁYTKI GRESOWE / STOPNIE DREWNIANE	30,63m ²
RAZEM:			30,63m²

LEGENDA

	ELEMENTY ISTNIEJĄCE
	ELEMENTY PROJEKTOWANE
	ELEMENTY PRZEZNACZONE DO ROZBIÓRKI