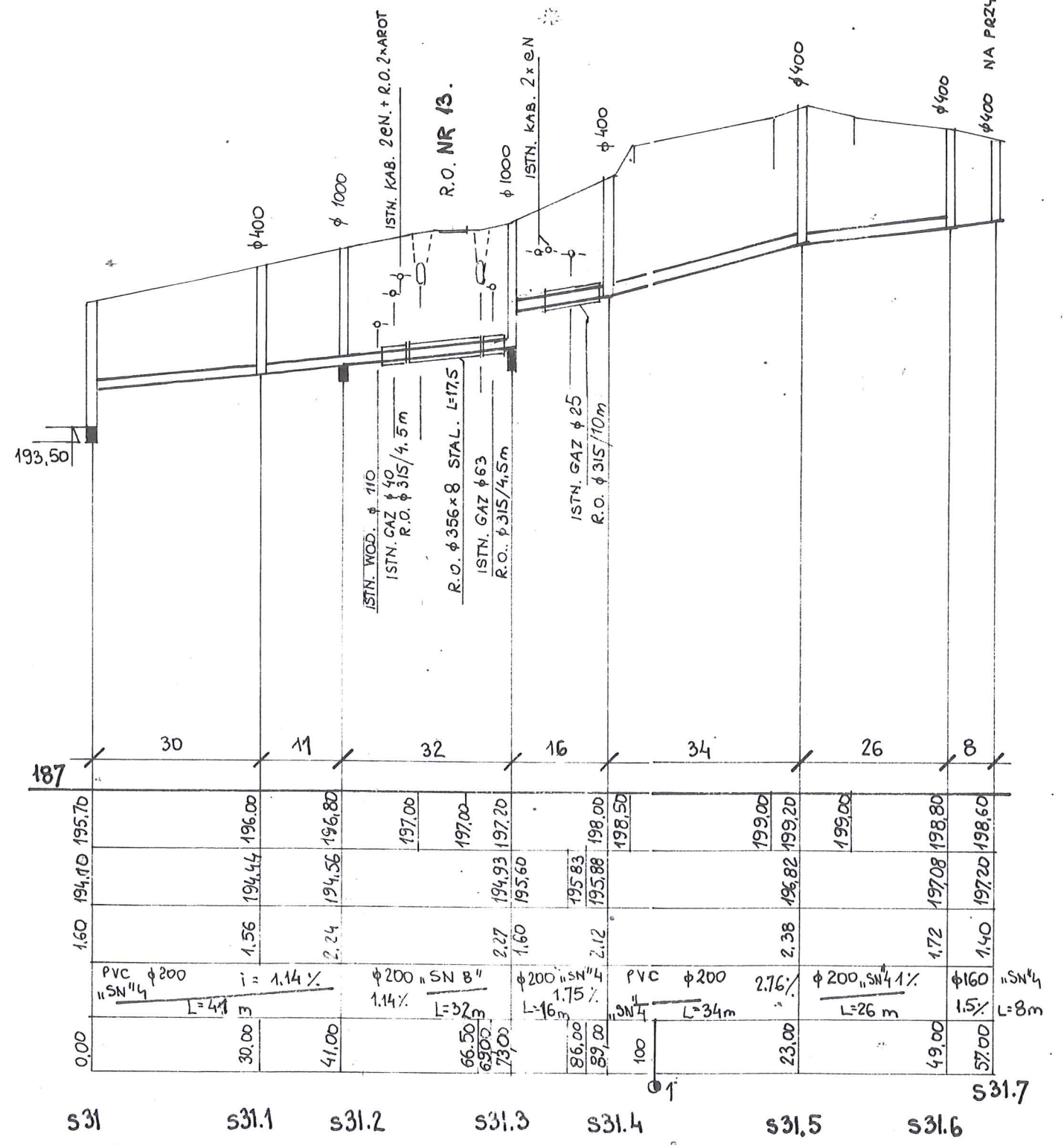
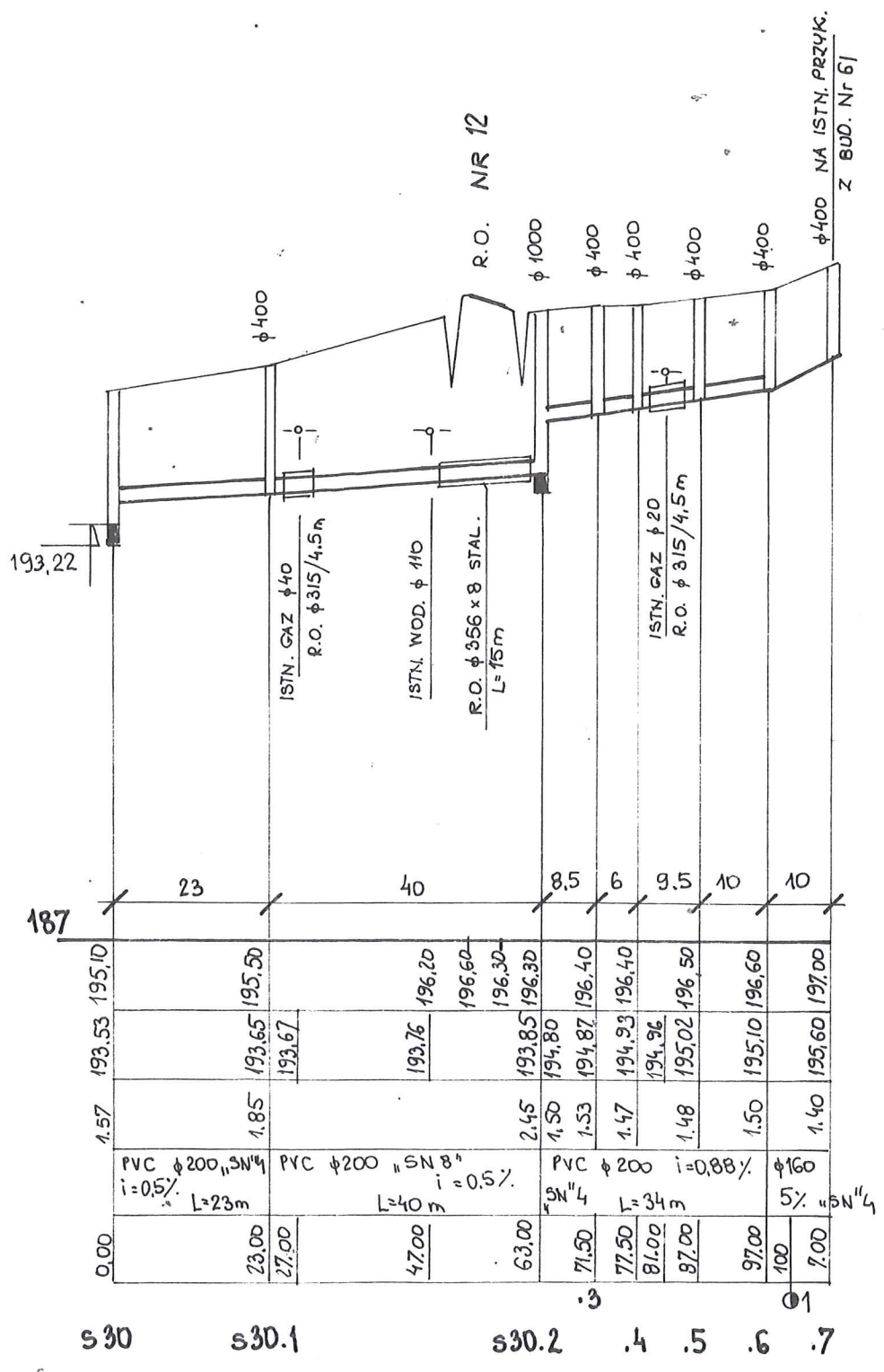
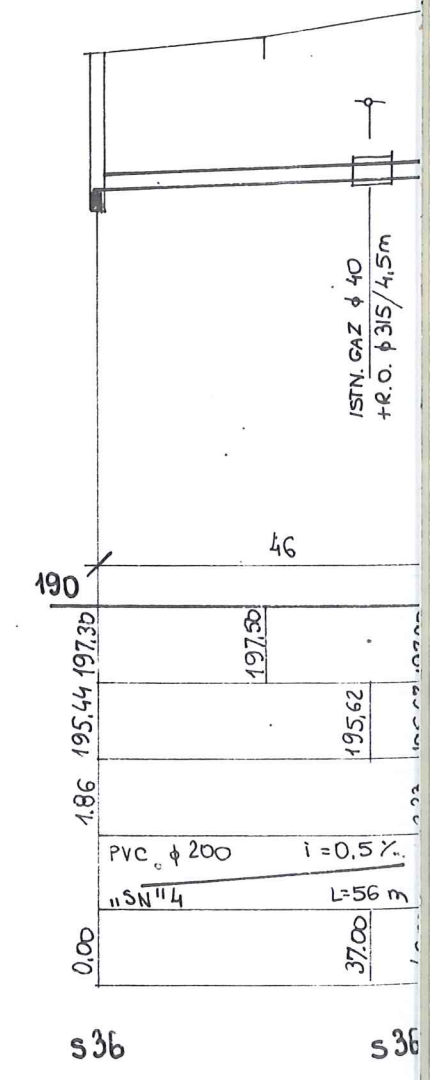
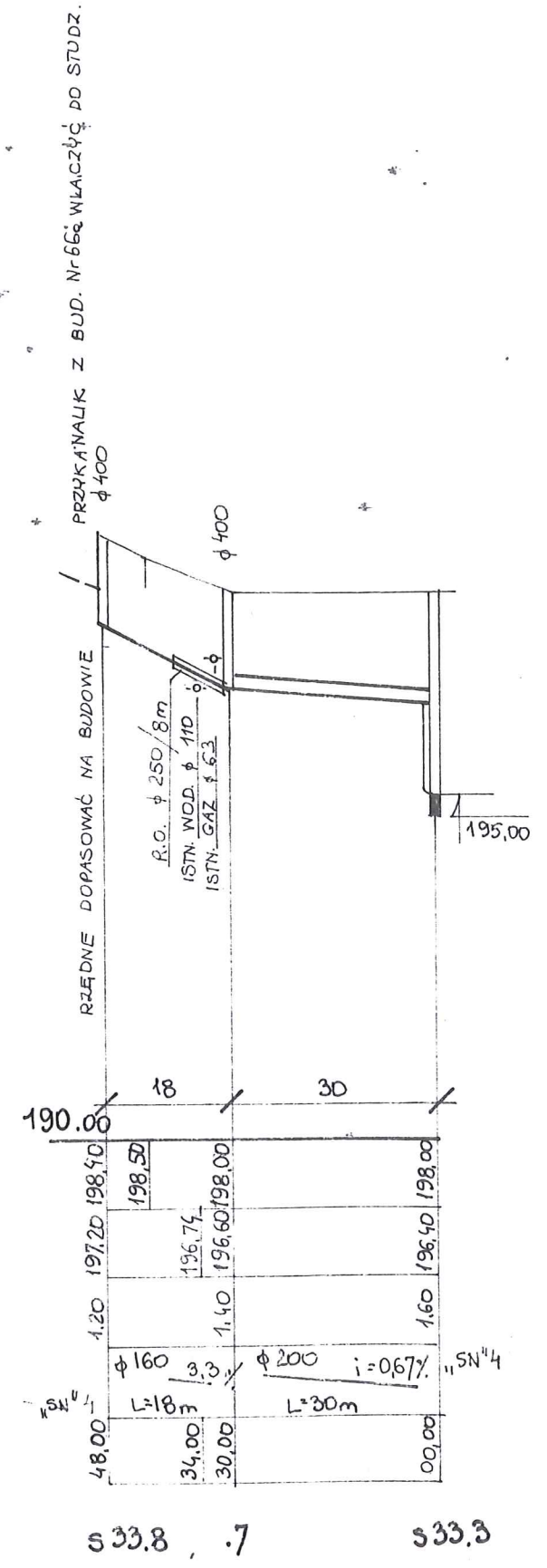
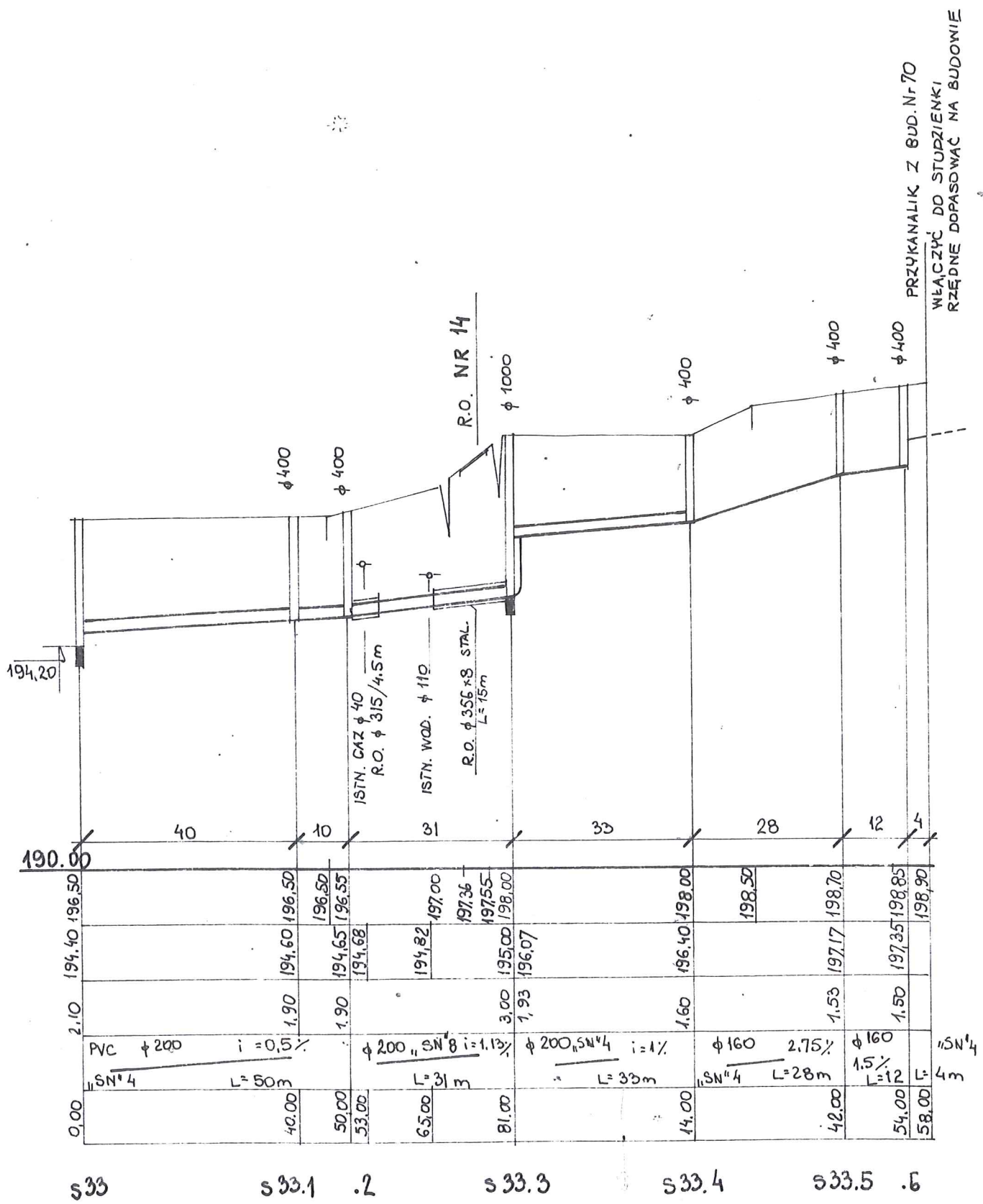
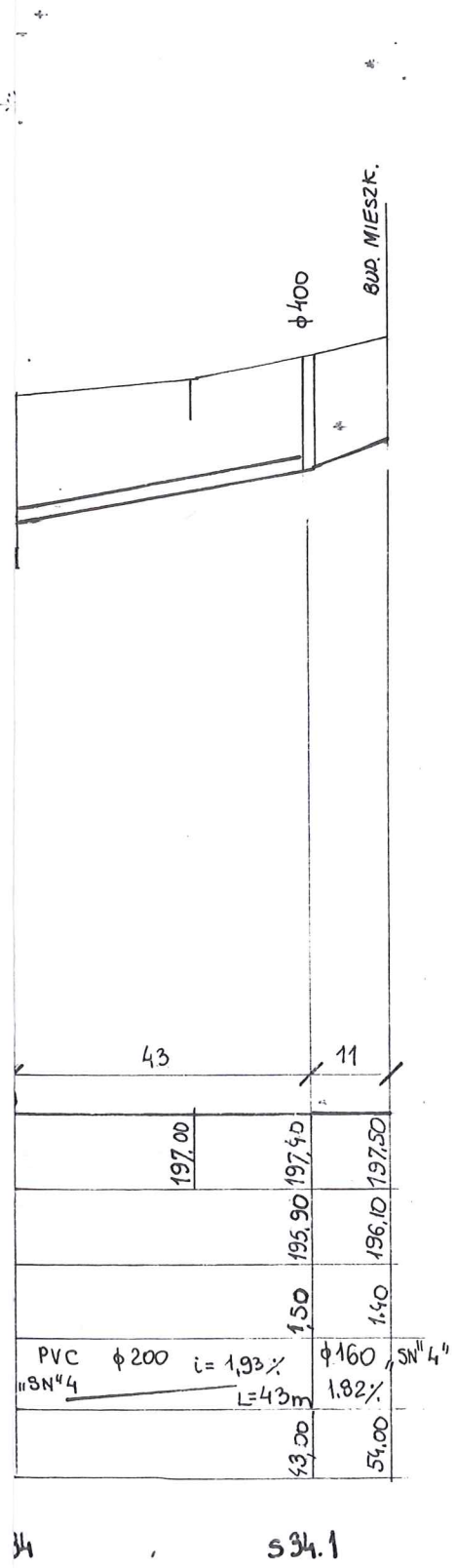


ODGAŁĘZIENIA W ZLEWNI PR1 cz. 3.

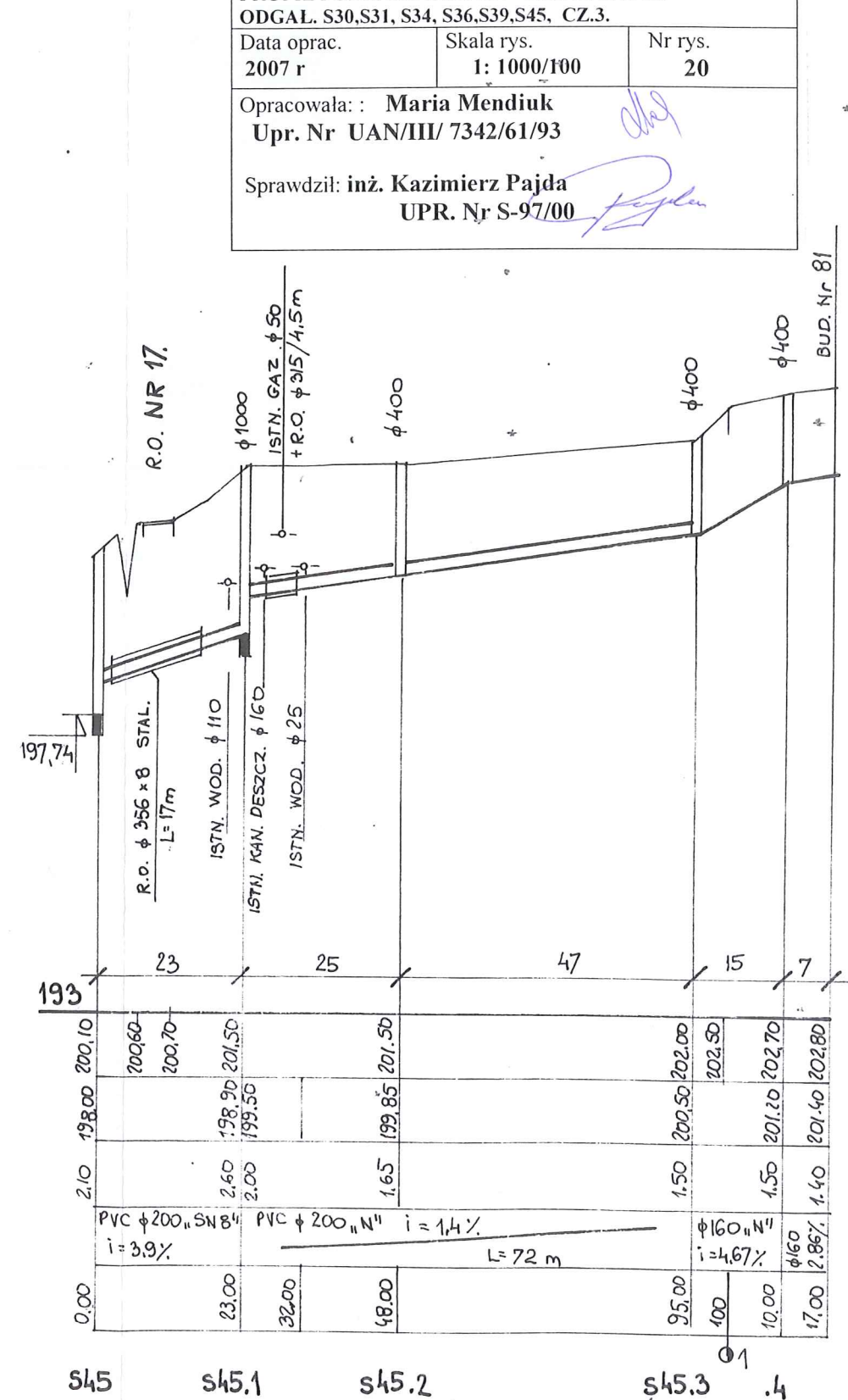
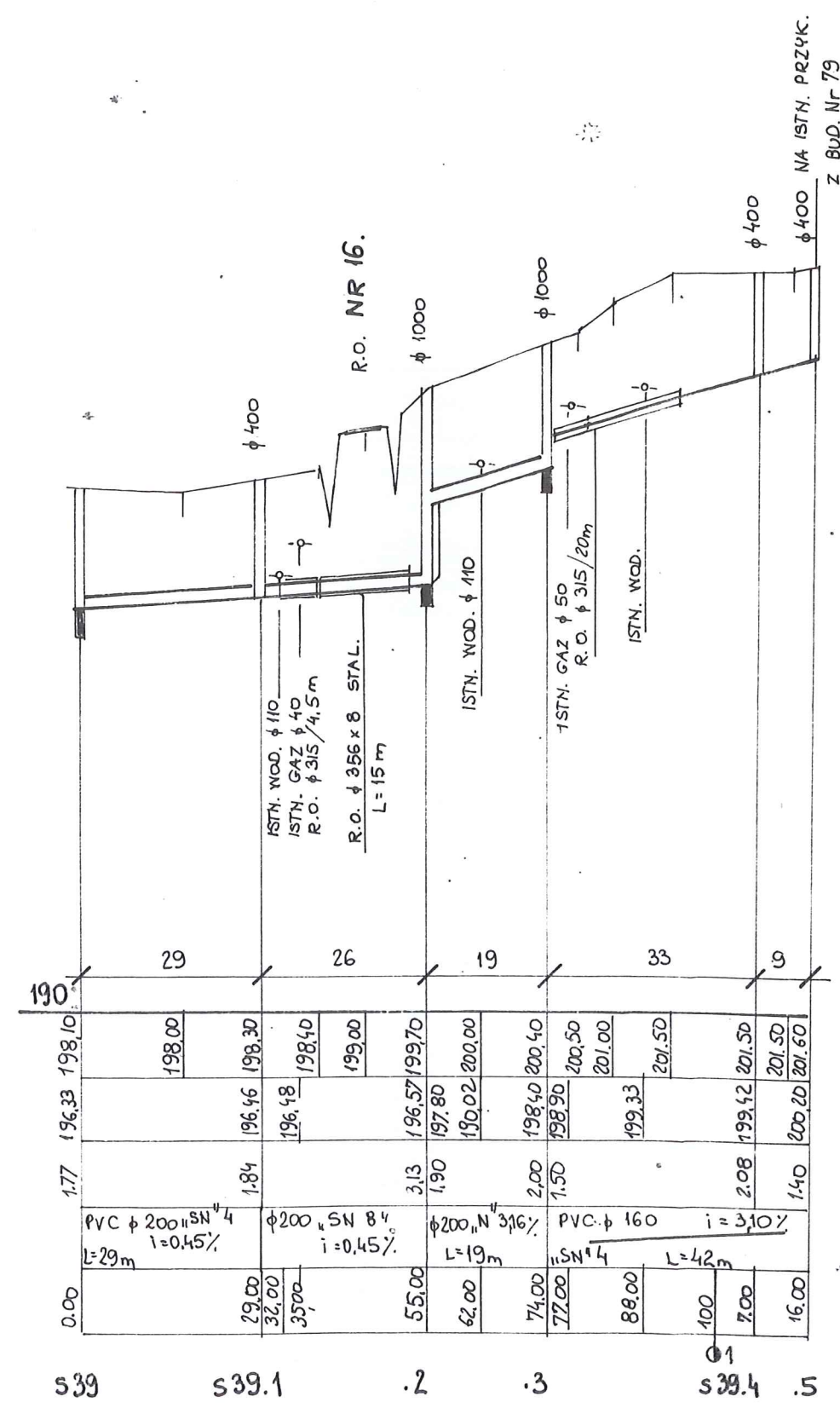
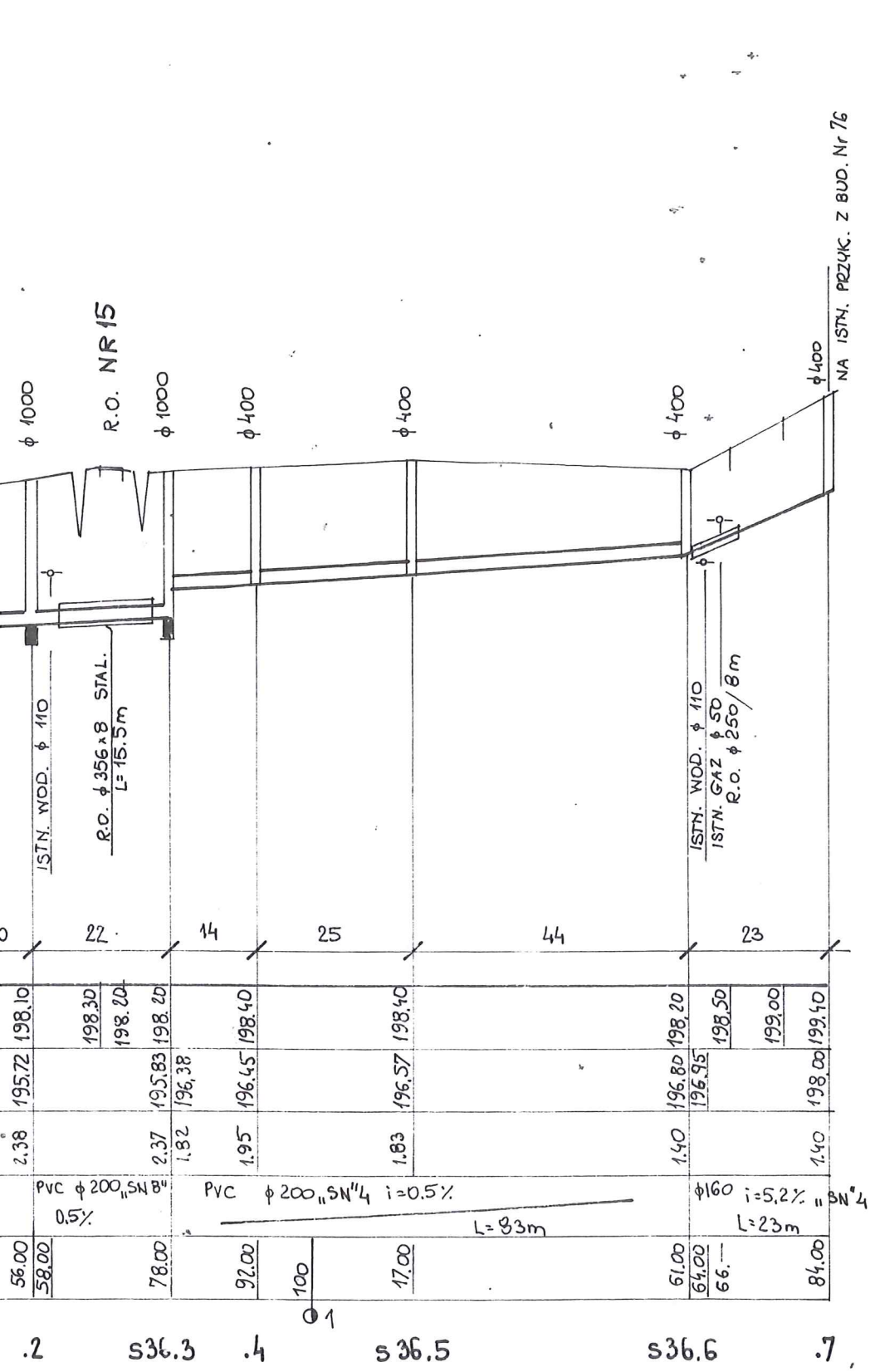




PRZYKANALIK Z BUD. NR 70
WŁĄCZYĆ DO STUPIENKI
RZĘDNE DOPASOWAĆ NA BUDOWIE

PRZYKANALIK Z BUD. NR 66c WŁĄCZYĆ DO STUJZ.

ISTN. GAZ φ 40
+ R.O. φ 315/4,5m



Obiekt: Sieć kanalizacji sanitarnej grawitacyjnej i tłocznej z pompowniami i zasilaniem energetycznym w m. RYSZKOWA WOLA
 Adres: Ryszkowa Wola
 Inwestor: Gmina Wiązownica, 37-522 Wiązownica
 Nazwa opracowania
 Projekt Zagospodarowania Terenu
 Technologia kanalizacji sanitarnej
 PROFIL PODŁ. KAN. SANIT. – ZLEWNIĄ PRI
 ODGAŁ. S30, S31, S34, S36, S39, S45, CZ.3.
 Data oprac. 2007 r. Skala rys. 1: 1000/100. Nr rys. 20
 Opracowała: Maria Mendiuk
 Upr. Nr UAN/III/ 7342/61/93
 Sprawdził: inż. Kazimierz Pajda
 UPR. Nr S-97/00

NA ISTN. PRZŁYK. Z BUD. Nr 76

z BUD. Nr 79

BUD. Nr 81