

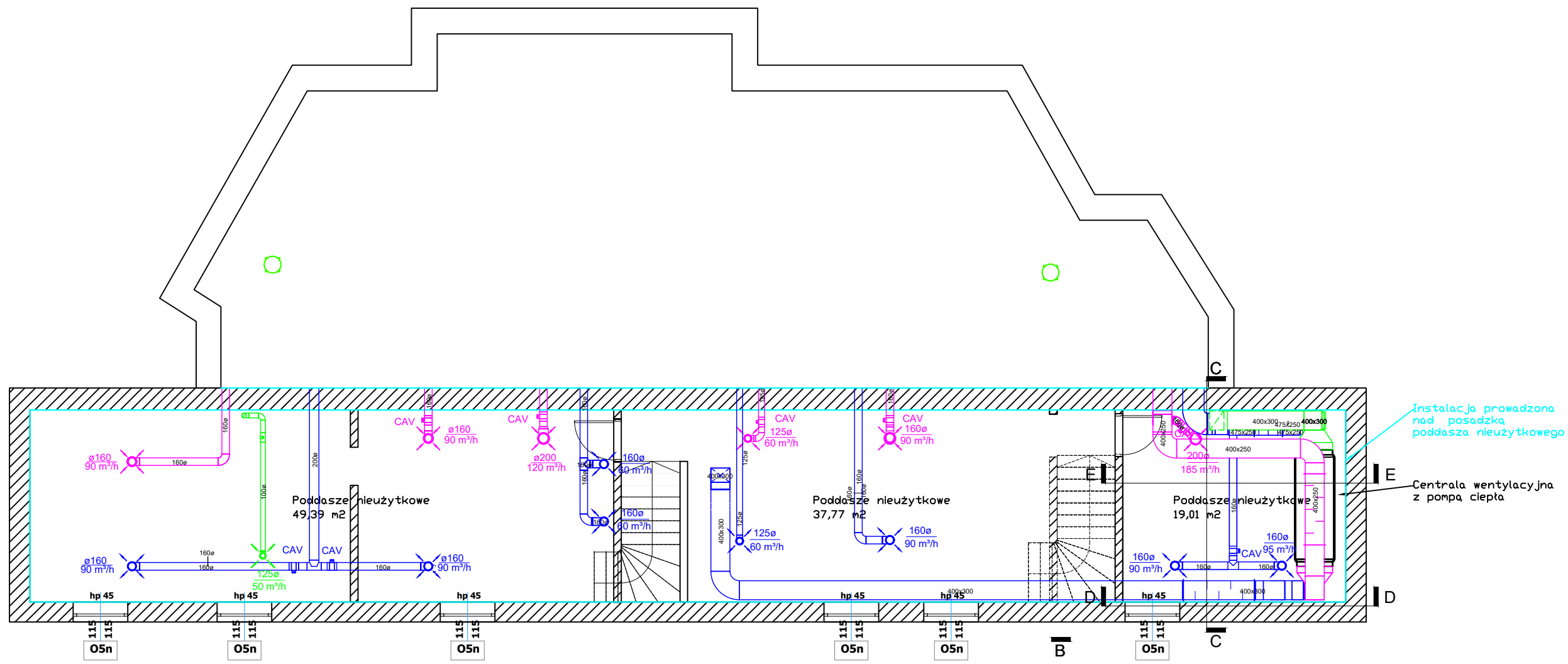
Instalacja prowadzona pod stropem

Instalacja prowadzona nad posadzką poddasza nieużytkowego

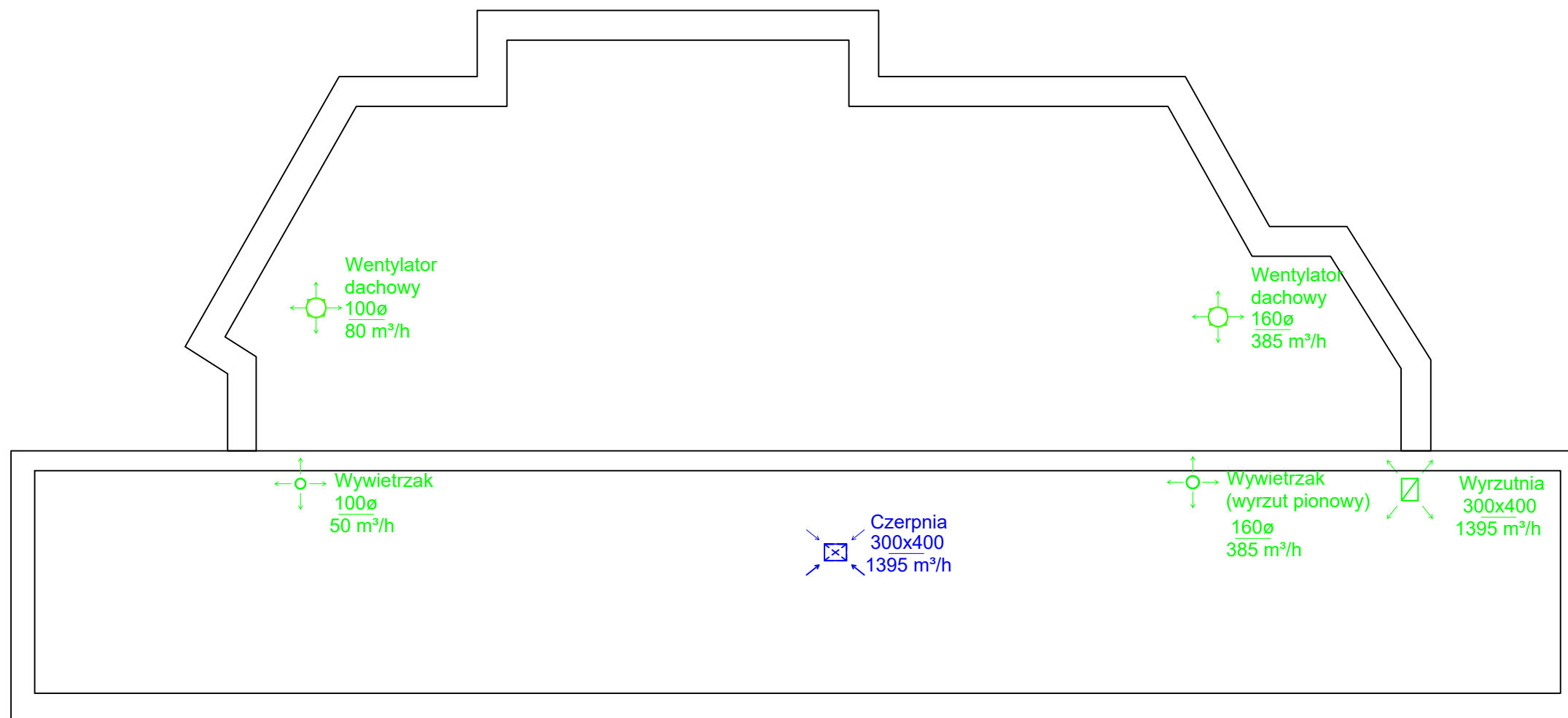
- Przepusznica
- Regulator stałego wydatku dla małych przepływów z regulacją ręczną
- Kratka went. w drzwiach
- Nawiew
- Wywiew
- Wywiew sanitarlaty

Uwagi:
 -kanały wykonać z blachy stalowej ocynkowanej
 -izolacja z wełny mineralnej, w pomieszczeniach ogrzewanych z wełny mineralnej o gr. 40mm, w pomieszczeniach nieogrzewanych oraz na dachu gr. izolacji 80mm
 -kanały prowadzone na zewnątrz budynku zabezpieczyć płaszczem z blachy stalowej ocynkowanej
 -wg informacji przekazanych przez inwestora budynek należy do jednej strefy pożarowej, w przypadku konieczności wydzielenia stref pożarowych należy zamontować klapy ppoż. na przejściu przez przegrody odzielenia pożarowego
 -należy doprowadzić kanalizację dla odprowadzenia skroplin, przed wpięciem odprowadzenia skroplin do kanału należy zastosować syfon z wodną i mechaniczną blokadą antyzapachową

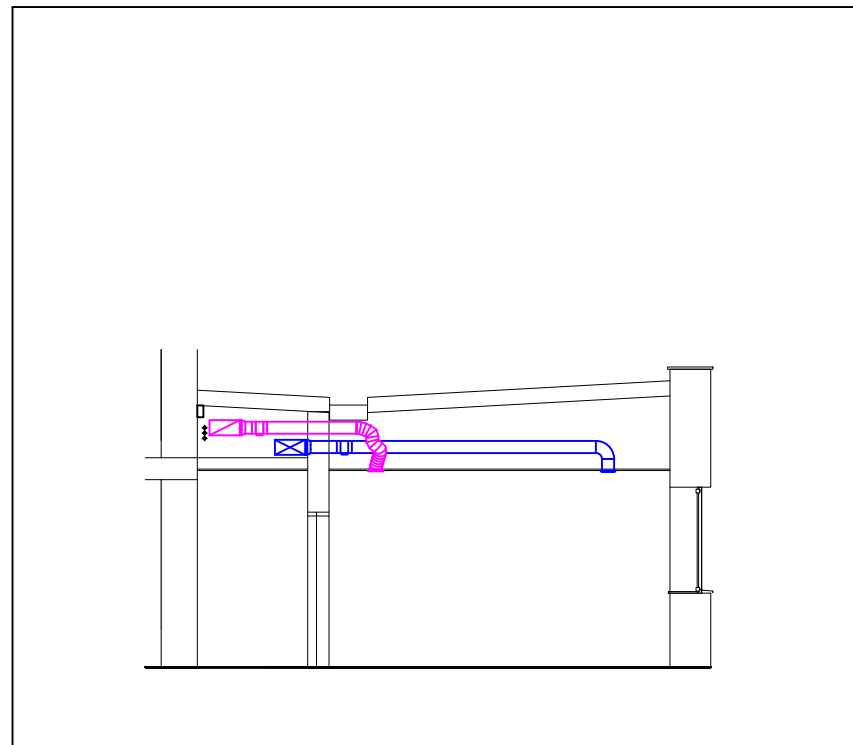
inwestor : Wojewódzka Stacja Ratownictwa Medycznego w Łodzi, 91-202 Łódź, ul. Wrecka 2		budynek: Zespoły Ratowników Medycznych - bud. 10, 11		KONCEPCJA INSTALACJI WENTYLACJI BUDYNKÓW WSRM W ŁODZI	
adres inwestycji : 91-202 Łódź, ul. Sienkiewicza 137/141		data : Październik 2022	branża: Sanitarna	skala rysunku: 1:100	etap: Projekt koncepcyjny
projektant : mgr inż. arch. Magdalena Tołhoczko nr upr. LOD/4561/PBS/21		rysunek : Rzut parteru - instalacja wentylacji		numer rysunku: WM-01	



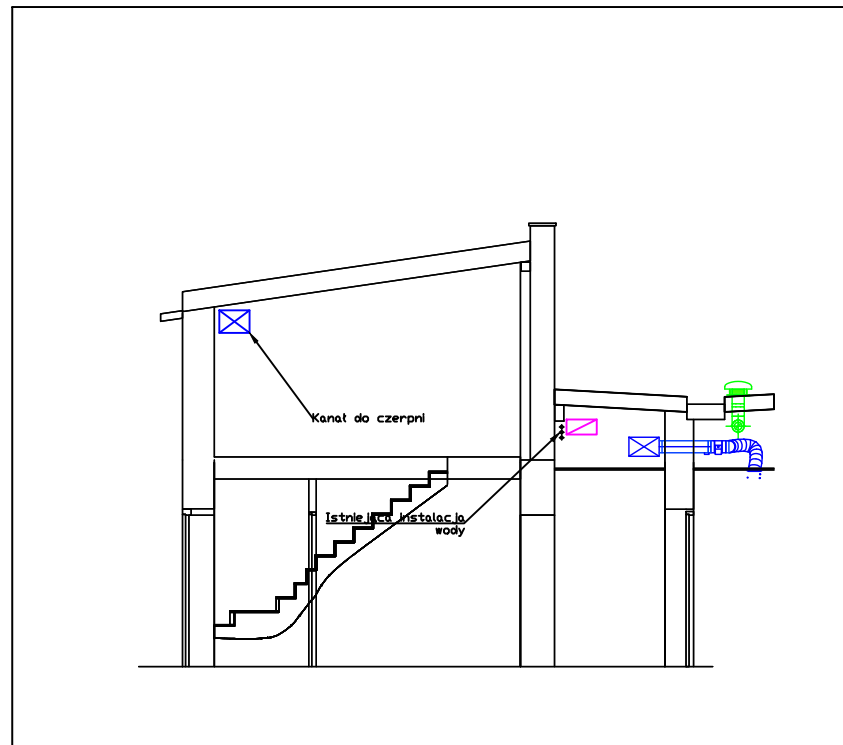
inwestor : Wojewódzka Stacja Ratownictwa Medycznego w Łodzi, 91-202 Łódź, ul. Warecka 2		budynek: Zespoły Ratowników Medycznych - bud. 10, 11		KONCEPCJA INSTALACJI WENTYLACJI BUDYNKÓW WSRM W ŁODZI	
adres inwestycji : 91-202 Łódź, ul. Sienkiewicza 137/141		data : Październik 2022	branża: Sanitarna	skala rysunku: 1:100	etap: Projekt koncepcyjny
projektant : mgr inż. arch. Magdalena Tołłoczko nr upr. LOD/4561/PBS/21		rysunek : Rzut poddasza - instalacja wentylacji			numer rysunku: WM-02



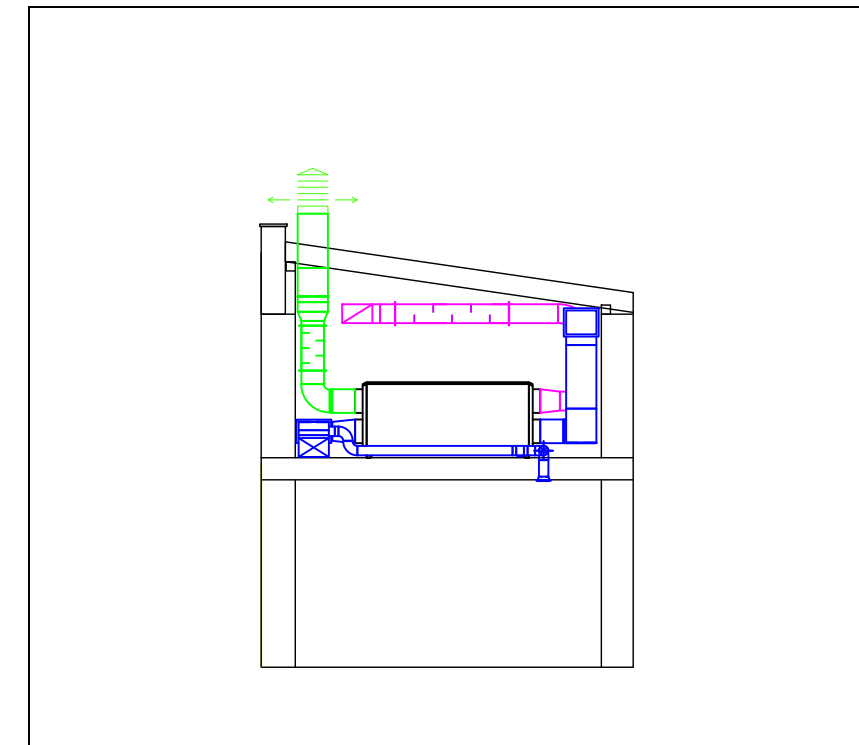
inwestor : Wojewódzka Stacja Ratownictwa Medycznego w Łodzi, 91-202 Łódź, ul. Warecka 2		budynek: Zespoły Ratowników Medycznych - bud. 10, 11		KONCEPCJA INSTALACJI WENTYLACJI BUDYNKÓW WSRM W ŁODZI	
adres inwestycji : 91-202 Łódź, ul. Sienkiewicza 137/141		data : Październik 2022	branża: Sanitarna	skala rysunku: 1:100	etap: Projekt koncepcyjny
projektant : mgr inż. arch. Magdalena Tołoczko nr upr. LOD/4561/PBS/21		rysunek : Rzut dachu - instalacja wentylacji			numer rysunku: WM-03



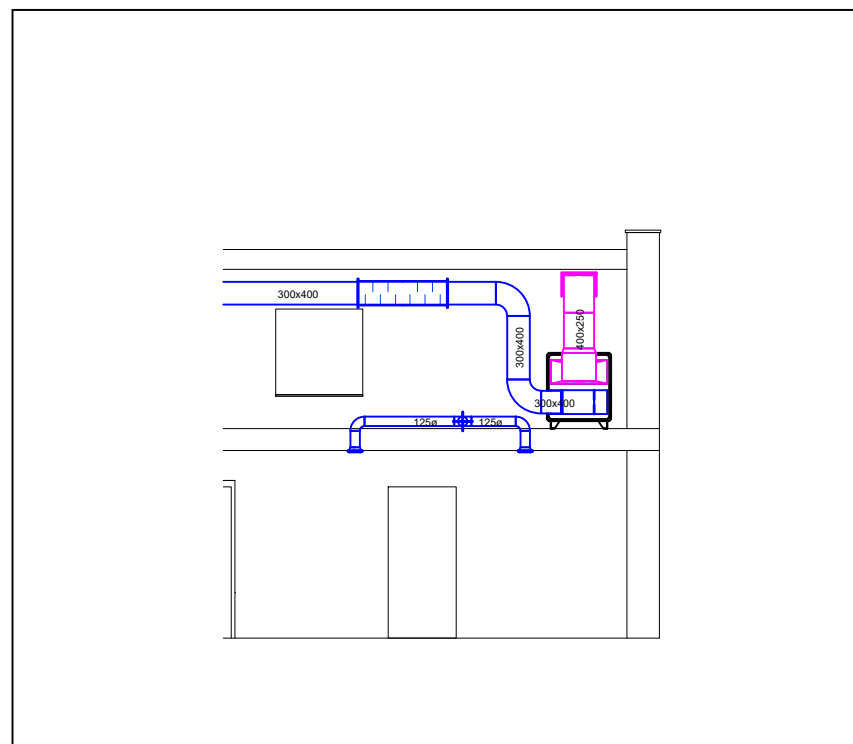
Przekrój A-A



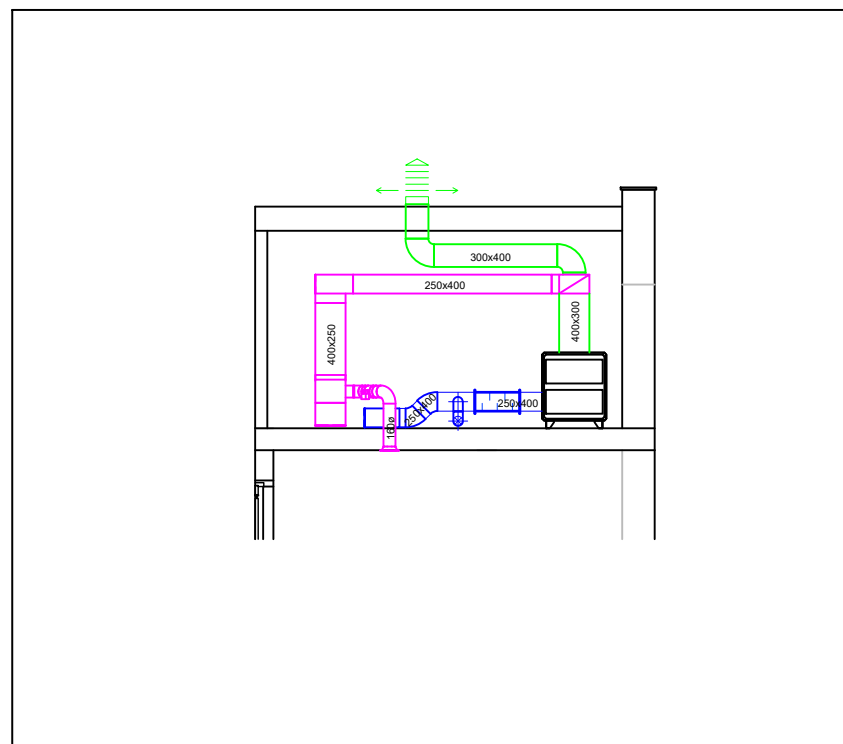
Przekrój B-B



Przekrój C-C



Przekrój D-D



Przekrój E-E

inwestor : Wojewódzka Stacja Ratownictwa Medycznego w Łodzi, 91-202 Łódź, ul. Warecka 2		budynek: Zespoły Ratowników Medycznych - bud. 10, 11		KONCEPCJA INSTALACJI WENTYLACJI BUDYNKÓW WSRM W ŁODZI	
adres inwestycji : 91-202 Łódź, ul. Sienkiewicza 137/141		data : Październik 2022	branża: Sanitarna	skala rysunku: 1:100	etap: Projekt koncepcyjny
projektant : mgr inż. arch. Magdalena Tołłoczko nr upr. LOD/4561/PBS/21		rysunek : Instalacja wentylacji- Przekroje			numer rysunku: WM-04