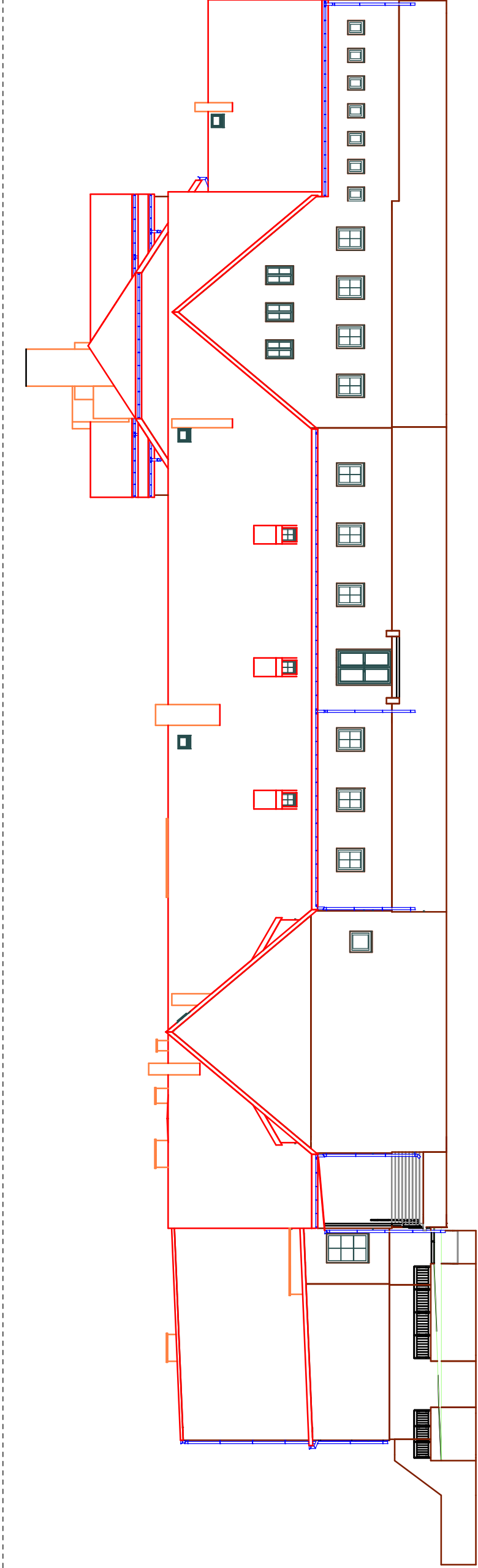


WIDOK ELEWACJI PÓŁNOCNEJ

Skala 1:200



LEGENDA



Okna i drzwi do wymiany

Projektowana warstwa docieplenia

Rury spustowe do wymiany

Projektowane drzwi

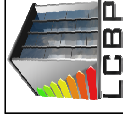
Powierzchnie dachów do modernizacji

Kominy do renowacji



PARAMETRY IZOLACYJNE:

- 1) OKNA I DRZWI BALKONOWE $U_{w,max} \leq 0,90 [W/m^2K]$
- 2) DRZWI WEJŚCIOWE $U_{d,max} \leq 1,30 [W/m^2K]$
- 3) XPS $\Lambda = 0,035 [W/mK]$ gr. 16cm
- 4) BS min 100kPa, $\Lambda = 0,031 [W/mK]$ gr. 20cm
- 5) Wełna mineralna CS10 min 40kPa,
a dla warstwy wierzchniej min 70kPa
 $\Lambda = 0,038 [W/mK]$ 2x15cm



LUBUSKIE CENTRUM BUDOWNICTWA PASYWNEGO
Michał Kruczkowski
Chwałęcice, ul. Żwirowa 204, 66-415 Kłodawa
tel. 882 604 288; e-mail: biuro@lcbp.pl; www.lcbp.pl

Nazwa obiektu budowlanego:	
----------------------------	--

PRZEBUDOWA BUDYNKÓW SZKOŁY PODSTAWOWEJ W BŁĘDZEWIE

Adres obiektu budowlanego:

ul. Szkolna 9, 66-350 Bledzew, działki nr ewid. 25, 26/3, 26/4 obręb 0003 Bledzew,
jedn. ewid. Bledzew, powiat międzyrzecki, woj. lubuskie
(Id działek: 080301_2.0003.25, 080301_2.0003.26/3, 080301_2.0003.26/4)

Tytuł rysunku:

WIDOK ELEWACJI PÓŁNOCNEJ

Projektant:

mgr inż. MICHAŁ KRUCZKOWSKI

upr. bud. nr ewid. LBSK00137P-BK0116 do projektowania w specj. konstrukcyjno-budowlanej, bez ograniczeń

Opracowanie:

mgr inż. TOMASZ CICHOCKI

[illegible]

10