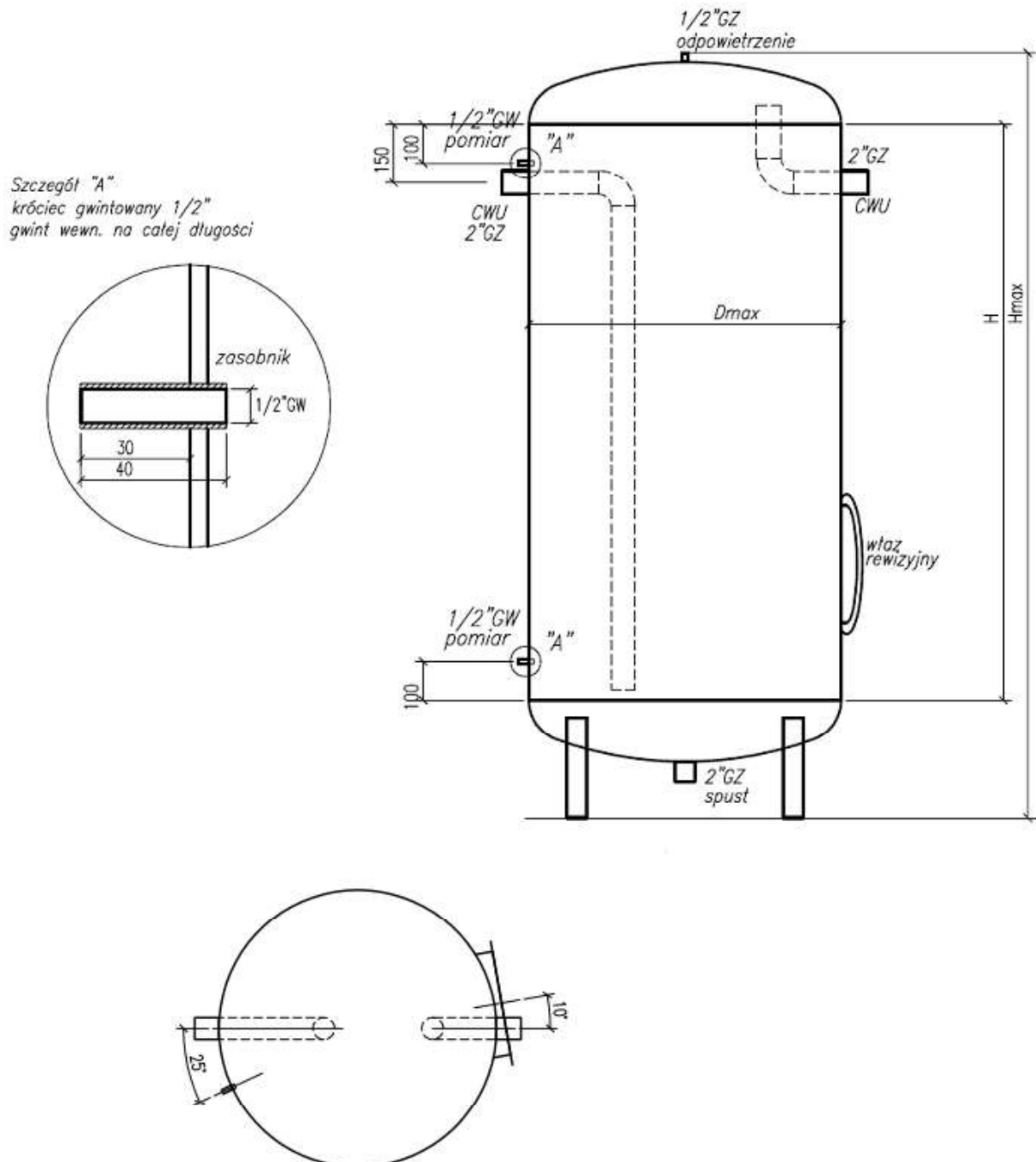


Załącznik Nr 1.1

do Ogłoszenia o wszczęciu postępowania prowadzonego w trybie przetargu w oparciu o „Regulamin udzielania zamówień na dostawy, usługi i roboty budowlane służące działalności sektorowej przez Miejskie Przedsiębiorstwo Energetyki Ciepłej S.A. w Tarnowie” na dostawę stabilizatorów i naczyń wzbiorniczych (PN/3/2024/D).

Schemat stabilizatora



Wymagania:

Stabilizator stojący ciepłej wody użytkowej, nierdzewny, $V=100-300\text{ dm}^3$, PN 10 $T_{max} 95\text{ }^\circ\text{C}$, z izolacją demontowalną, ciśnienie dla zbiornika - PN10, tj. 10 bar. Preferowana średnica

otworu rewizyjnego - otwór rewizyjny winien zapewniać prawidłową eksploatację zbiornika, tj. czyszczenie i przegląd, przy czym światło otworu nie może być mniejsze niż 250 mm, wymiary nie większe niż $D_{max}=600mm$, $H_{max}=1800mm$

Uwaga: Stabilizatory (o konstrukcji pionowej) wykonane ze stali nie gorszej niż nierdzewnej pasywowanej typ AISI 316, przeznaczonej do stosowania w środowisku wody pitnej.

Należy uwzględnić otwory o średnicy 13 mm w nogach zbiornika - celem montażu stopek poziomujących.

Beata
Jagoda

Elektronicznie
podpisany przez
Beata Jagoda
Data: 2024.01.10
11:46:38 +01'00'

Tadeusz
Sieńczak

Elektronicznie
podpisany przez
Tadeusz Sieńczak
Data: 2024.01.10
09:33:55 +01'00'