

TEATR WYBRZEŻE

INSTRUKCJA POSTĘPOWANIA PRACOWNIKÓW TEATRU WYBRZEŻE Z OSOBAMI PRZEBYWAJĄCYMI NA TERENIE TEATRU W ZWIĄZKU Z POTENCJALNYM RYZYKIEM ZAKAŻENIA KORONAWIRUSEM

Instrukcja opracowana została na podstawie art. 34 § 3 ustawy z dnia 25 października 1991 r. o organizowaniu i prowadzeniu działalności kulturalnej (Dz.U.2020.194 t.j.), Rozporządzenia Rady Ministrów z dnia 29 maja 2020 r. w sprawie ustanowienia ograniczeń, nakazów i zakazów w związku z występowaniem stanu epidemii (Dz.U.2020 poz. 964), oraz wytycznych Ministerstwa Kultury i Dziedzictwa Narodowego dla organizatorów imprez kulturalnych i rozrywkowych w trakcie epidemii wirusa SARS-CoV-2 w Polsce.

1..I. Zasady zachowania bezpieczeństwa na terenie Teatru

1. Na terenie Teatru – w toaletach oraz przy wejściu do budynku należy rozmieścić środki do dezynfekcji.
2. Toalety wyposażone muszą być w podstawowe środki, takie jak: mydło, ciepła woda oraz ręczniki jednorazowe.
3. Przy wejściu na teren Teatru zamieścić należy instrukcję dezynfekcji rąk (załącznik nr 1).
4. W toaletach należy zamieścić instrukcję mycia i dezynfekcji rąk (załącznik nr 1 i 2).
5. Na tablicach informacyjnych należy umieścić informację o obowiązku noszenia maseczek i zachowania dystansu m.in. 1,5 metra przez wszystkie osoby przebywające na terenie Teatru.
6. Należy wykonywać dezynfekowanie lad i czytników płatniczych co najmniej raz na godzinę oraz dezynfekcji stanowiska kasowego i stanowiska obsługi.
7. Sprzątanie i dezynfekcja toalet, poręczy, klamek, włączników światła, wykonywana powinna być ze zwiększoną częstotliwością, tj. minimum raz na godzinę.
8. Należy wyłączyć z użytku depozyty i palarnie (nie dotyczy jeżeli wentylacja jest podłączona bezpośrednio do przewodu kominowego) .
9. Należy wyłączyć z użytku nadmuchowych suszarek do rąk w toaletach;
10. Miejsca kontaktu bezpośredniego z publicznością (kasy, punkty informacji, a także szatnia) wyposażać należy w dodatkowe zabezpieczenia, zwłaszcza przezroczyste przegrody.

1..II. Zasady przyjmowania interesantów

1. Przed wejściem na teren Teatru każda osoba winna zdezynfekować dłonie przy użyciu dostępnych środków do dezynfekcji.
2. Pracownicy wykonujący bezpośrednią obsługę interesantów lub klientów w czasie jej wykonywania są zobowiązani do zakrywania nosa i ust. Zalecane jest stosowanie maski, maseczki, albo przyłbicy.

3. Osoba przebywająca na terenie Teatru, obowiązana jest do zakrywania ust i nosa za pomocą odzieży lub jej części, maski, maseczki, przyłbicy albo kasku ochronnego, o którym mowa w art. 40 ust. 1 ustawy z dnia 20 czerwca 1997 r. – Prawo o ruchu drogowym.
4. Widzowie zobligowani są do ustawiania się w kolejkę z zachowaniem dystansu 2 metrów.
5. Osoby wchodzące na teren Teatru obowiązane są do pozostawienia swoich danych osobowych i kontaktowych – wypełnienia kwestionariuszu zdrowia, celem ułatwienia kontaktu w przypadku wykrycia osoby zakażonej, która brała udział w spektaklu (załącznik nr 3).
6. Dane osobowe i kontaktowe należy przechowywać przez 2 tygodnie.

1.III. Zasady organizacji widowni

1. Możliwe jest udostępnienie widzom nie więcej niż połowy liczby miejsc siedzących – Stara Apteka - 68 miejsc, Scena Kameralna - ok. 50-70 miejsc, w zależności od tytułu.
2. Rzędy winny być zajmowane naprzemiennie, z zachowaniem jednego wolnego miejsca między widzami z wyjątkiem osoby, która uczestniczy w spektaklu z dzieckiem do ukończenia 13 roku życia oraz jest osobą z orzeczeniem o niepełnosprawności, osobą z orzeczeniem o stopniu niepełnosprawności, osobą z orzeczeniem o potrzebie kształcenia specjalnego lub osobą, która ze względu na stan zdrowia nie może poruszać się samodzielnie.
3. Wstęp na widownie organizowany jest grupami, w celu zapewnienia odległości 2 metrów pomiędzy widzami podczas zajmowania wyznaczonych miejsc.
4. Po zakończeniu spektaklu widzowie wypuszczani będą z widowni rzędami;

STARSZY INSPEKTOR BHP i PPOŻ.

Wiesław Bystron

(podpis służby bhp)

DYREKTOR
NACZELNY I ARTYSTYCZNY

Adam Orzechowski

(podpis Pracodawcy)

Jak skutecznie myć ręce?



1 Zwilż ręce ciepłą wodą. Nałóż mydło w płynie w zagłębienie dłoni.



2 Namydl obydwie wewnętrzne powierzchnie dłoni.



3 Spleć palce i namydl je.



4 Namydl kciuk jednej dłoni drugą ręką i na przemian.



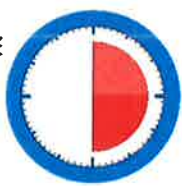
5 Namydl wierzch jednej dłoni wnętrzem drugiej dłoni i na przemian.



6 Namydl obydwa nadgarstki.



7 Splucz starannie dłonie, żeby usunąć mydło. Wyszusz je starannie.



**Całkowity czas:
30 sekund**

Nie zapomnij umyć tych obszarów:



Jak skutecznie dezynfekować ręce?

Użyj środka do dezynfekcji rąk,
który zawiera co najmniej 60% alkoholu.

Czas trwania:
do wyschnięcia
dłoni



1 Nanieś taką ilość preparatu, aby dłonie były całkowicie zwilżone



5 Pocieraj górną część palców prawej dłoni o wewnętrzną część lewej dłoni i odwrotnie



2 Pocieraj dłoń o dłoń rozprowadzając preparat na całą powierzchnię



6 Ruchem obrotowym pocieraj kciuk lewej dłoni wewnętrzną częścią prawej dłoni i odwrotnie



3 Pocieraj wewnętrzną częścią prawej dłoni o grzbietową część lewej dłoni i odwrotnie



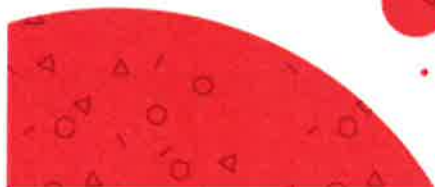
7 Ruchem okrężnym opuszkami palców prawej dłoni pocieraj wewnętrzne zagłębienie lewej dłoni i odwrotnie



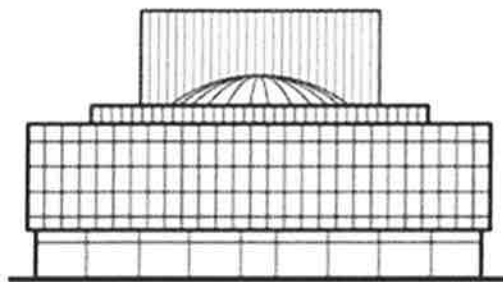
4 Spleć palce i pocieraj wewnętrznymi częściami dłoni



8 Po wyschnięciu ręce są zdezynfekowane



Załącznik nr 3:



**TEATR.
WYBRZEŻE**

Działając na podstawie zaleceń Światowej Organizacji Zdrowia (WHO) w sprawie ogłoszonej pandemii koronawirusa COVID-19, przepisami ustawy z dnia 02 marca 2020 r. o szczególnych rozwiązaniach związanych z zapobieganiem i zwalczaniem COVID-19, innych chorób zakaźnych oraz wywołanych nimi sytuacji kryzysowych (Dz.U.2020.374) wprowadza się niniejszy kwestionariusz zdrowia.

KWESTIONARIUSZ ZDROWIA

Niniejszy kwestionariusz powinien być wypełniany przez wszystkie osoby przed wejściem na teren Teatru Wybrzeże, z wyłączeniem osób mających stałe zatrudnienie.

Data:

.....

Imię i nazwisko:

.....

Nr telefonu kontaktowego:

.....

W celu zapewnienia bezpieczeństwa, uprzejmie prosimy o odpowiedź na następujące pytania:

• Czy w ciągu ostatnich 21 dni podróżował/a Pan/Pani z krajów lub regionów dotkniętych COVID-19 lub przez te kraje lub region, w tym tranzyt przez lotniska w tych lokalizacjach?

- Tak
- Nie

Jeśli tak, jakie to były kraje?

.....

• Czy w ciągu ostatnich 21 dni miał/a Pan/Pani kontakt z podejrzanym lub potwierdzonym przypadkiem COVID-19 lub osobą zarażoną lub monitorowaną pod kątem

COVID-19?

- Tak
- Nie
- Czy w ciągu ostatnich 21 dni miał/a Pan/Pani gorączkę, czuł/a Pan/Pani nadmierne zmęczenie, suchy kaszel, bóle mięśni, ból gardła?
 - Tak
 - Nie

Wszystkie osoby, które podróżowały do krajów lub regionów dotkniętych COVID-19 w ciągu ostatnich 21 dni nie mogą wejść na teren Teatru Wybrzeże.

Niniejszy kwestionariusz może być przekazany Inspektoratowi Sanitarnemu lub innym instytucjom zdrowia publicznego.

Niniejszym potwierdzam prawidłowość oraz prawdziwość powyższych informacji. Jestem świadomy/a, że podawanie fałszywych informacji może mieć znaczący wpływ na sytuację zdrowia publicznego.

Czytelny podpis:.....