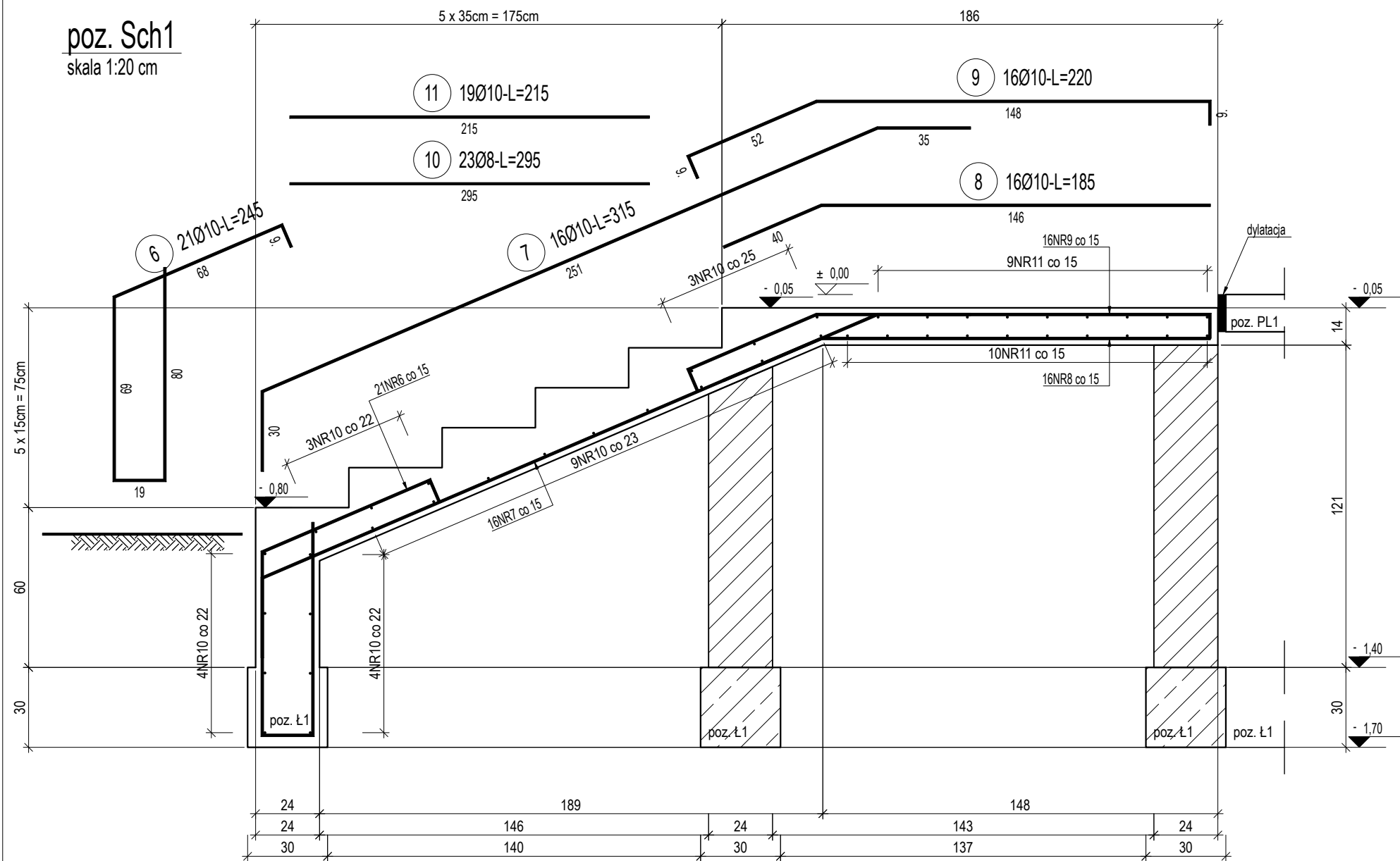
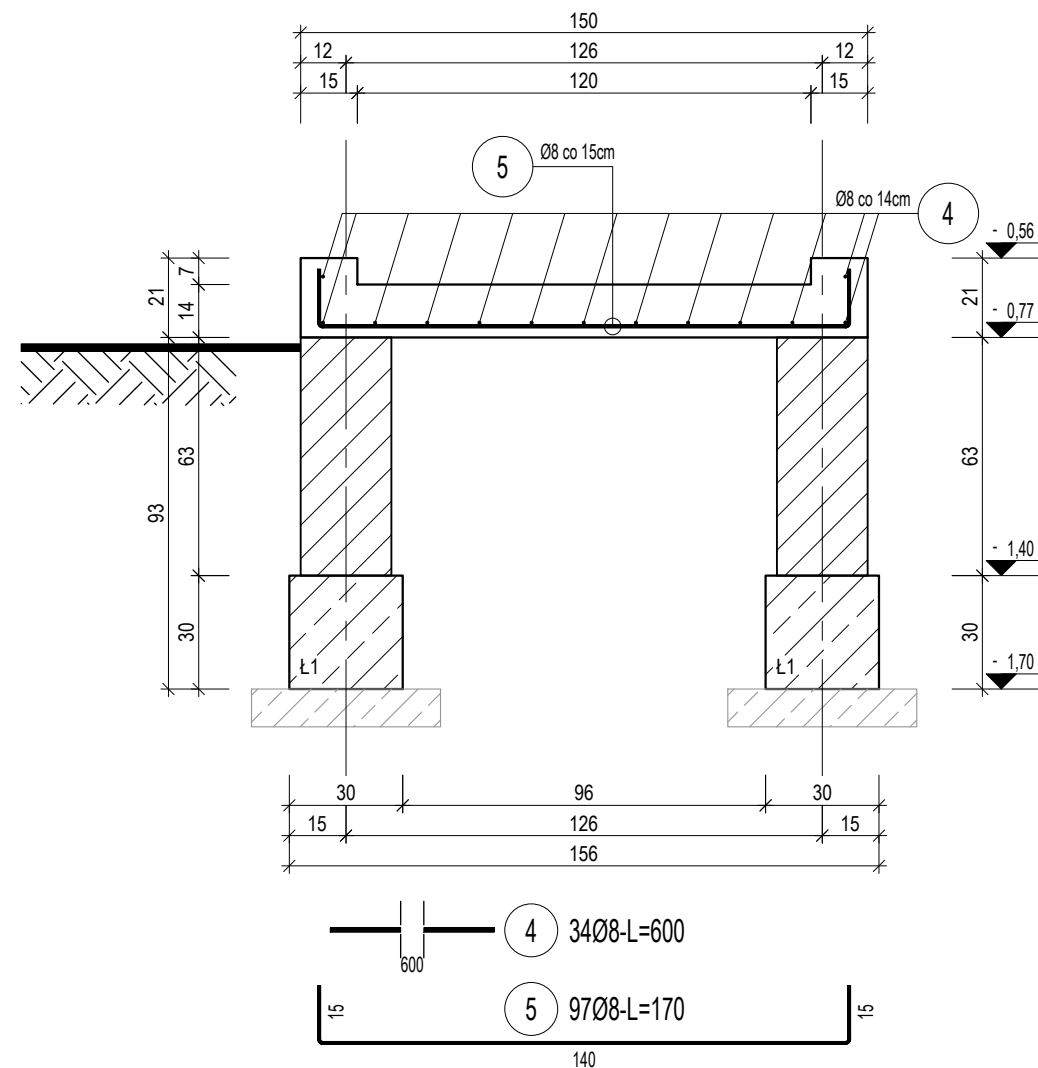


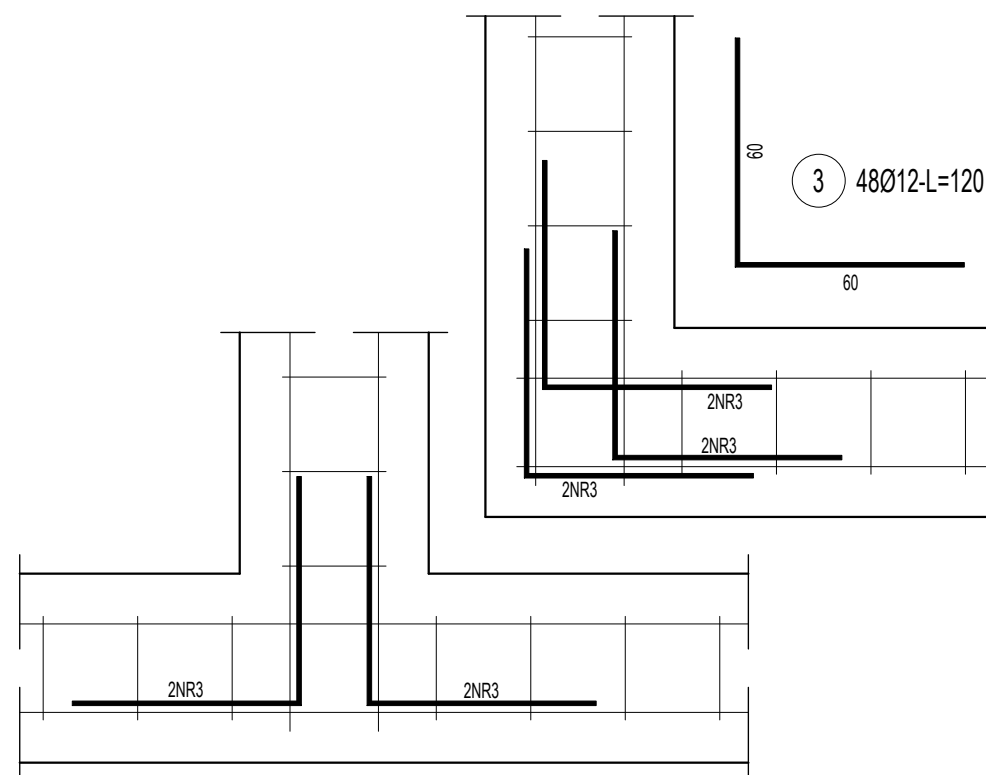
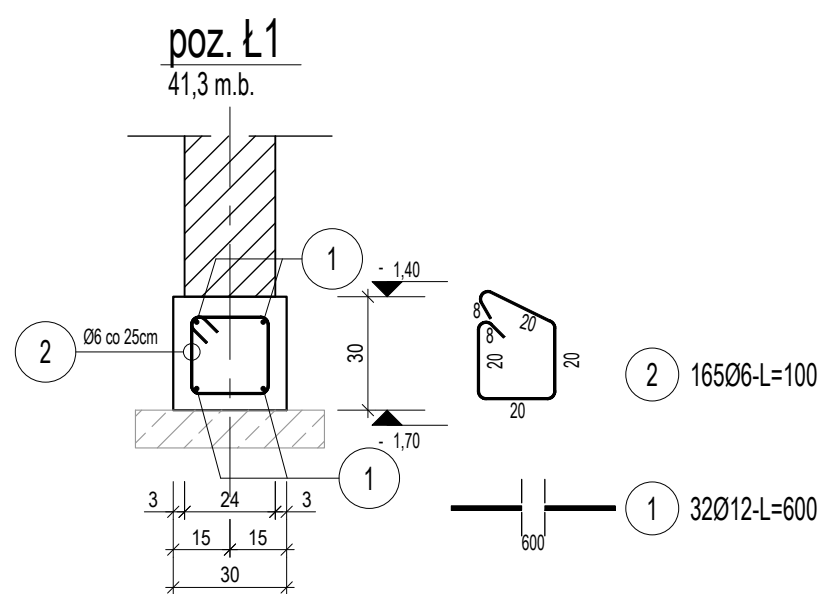
poz. Sch1
skala 1:20 cm



poz. PL1 A-A
szt.1



DETAL UCIĄGLENIA ZBROJENIA ŁAW
FUNDAMENTOWYCH W NAROŻACH



ZESTAWIENIE STALI

Nr pręta	Ø	Stal	Długość pręta [m]	Liczba			Długość łączna B500SP [m]						
				prętów na 1 poz.	pozycji [szt]	prętów łącznie	Ø6	Ø8	Ø10	Ø12			
PL1													
4	8	B500SP	6,00	34	1	34		204,00					
5	8	B500SP	1,70	97	1	97		164,90					
Sch1													
6	10	B500SP	2,45	21	1	21				51,45			
7	10	B500SP	3,15	16	1	16				50,40			
8	10	B500SP	1,85	16	1	16				29,60			
9	10	B500SP	2,20	16	1	16				35,20			
10	8	B500SP	2,95	23	1	23		67,85					
11	10	B500SP	2,15	19	1	19				40,85			
Ł1													
1	12	B500SP	6,00	32	1	32						192,00	
2	6	B500SP	1,00	165	1	165		165,00					
3	12	B500SP	1,20	48	1	48						57,60	
Razem długość prętów							[mb]	165,00	436,75	207,50	249,60		
Masa jednostkowa							[kg/mb]	0,222	0,395	0,617	0,888		
Masa prętów dla danej średnicy							[kg]	36,6	172,5	128,0	221,6		
Masa łącznie							[kg]					558,7	

UWAGA: Sumaryczna długość prętów jest długością rzeczywistą w osi pręta metodą B wg PN-EN ISO 3766:2006.

BETON:	C20/25 W6 F150
OTULINY:	30mm
STAL ZBROJ.:	B500SP
obiekt:	PRZEBUDOWA I ZMIANA SPOSOBU UŻYTKOWANIA ISTNIEJĄCEGO BUDYNKU USŁUGOWEGO NA BUDYNEK USŁUGOWO-MIESZKALNY-CENTRUM OPIEKUNCZO-MIESZKALNE
adres inwestycji:	Radziechów 80, dz. nr 443/1, obręb 0007 Radziechów jednostka ewidencyjna 022605_2 Zagrodno
projektant konstrukcji:	mgr inż. Marcin Zaborowski uprawnienia budowlane do projektowania bez ograniczeń w specjalności konstrukcyjno-budowlanej nr ewid. 208/DOS/09
sprawdzający konstrukcji:	mgr inż. Bartosz Karon uprawnienia budowlane do projektowania bez ograniczeń w specjalności konstrukcyjno-budowlanej nr ewid. 200/DOS/09
branża:	konstrukcja
stadium:	projekt techniczny
skala:	1:20
temat rysunku:	Elementy żelbetowe poz. Ł1, PL1, Sch1
data:	09.07.2022
nr rysunku:	K 12