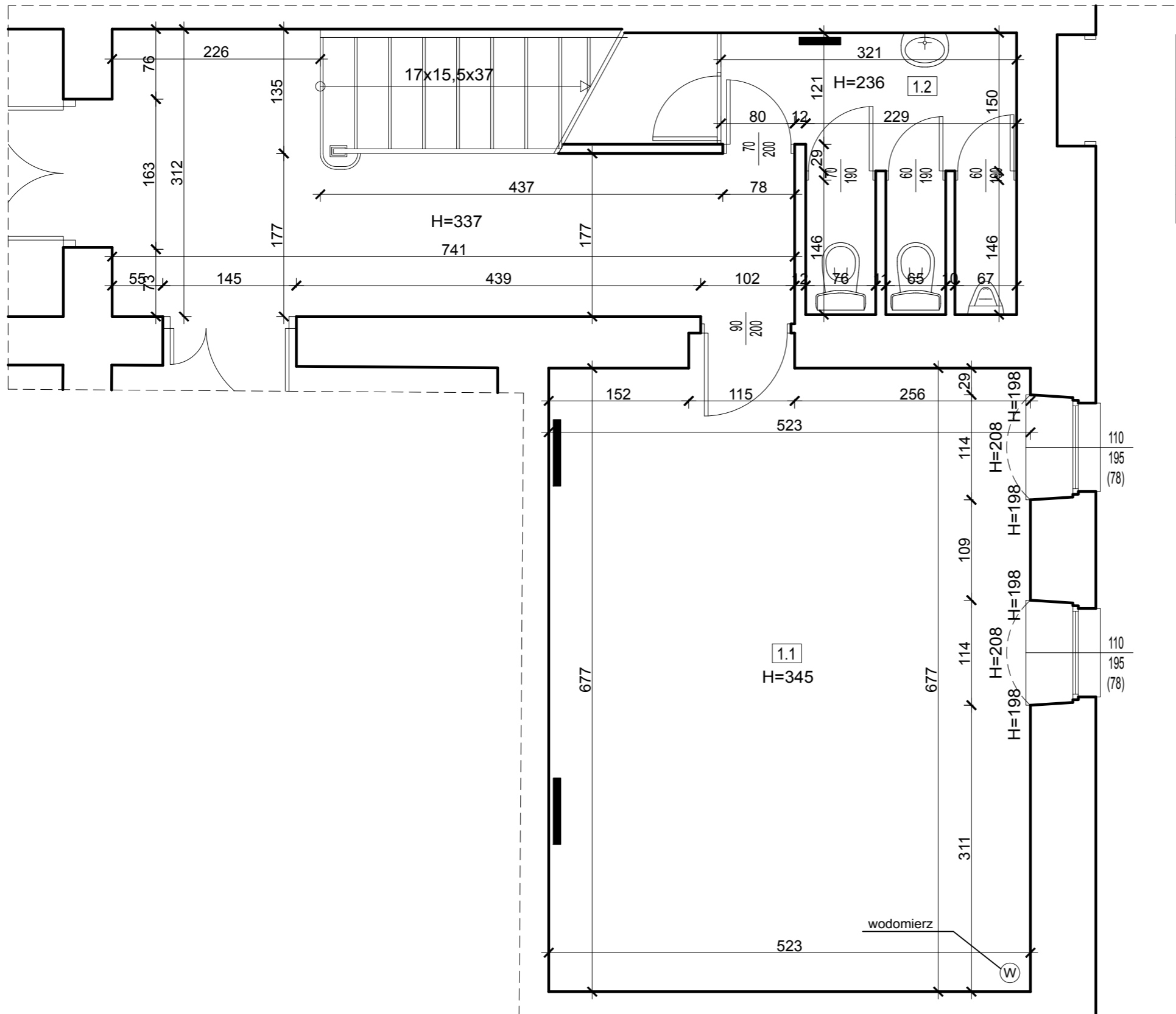


## INWENTARYZACJA - RZUT PARTERU



INWENTARYZACJA - ZESTAWIENIE POMIESZCZEŃ KONDYGNACJI PARTERU			
L.p.	NAZWA POMIESZCZENIA	POSADZKA	POW.
1.1	SALA	PANELE	35,40m <sup>2</sup>
1.2	POM. HIG.-SAN.	PŁYTKI GRESOWE	7,79m <sup>2</sup>
RAZEM:			43,19m <sup>2</sup>

### P.M. PROJEKT - Biuro Projektowe Paweł Miszczańczuk 49 - 304 Brzeg, ul. Jaśminowa 12, tel: 693 296 102

	IMIĘ I NAZWISKO	NR UPR.	SPECJALNOŚĆ	PODPIS	DATA
PROJEKTANT	mgr inż. arch. Paweł Miszczańczuk	01/OPO KK/2011	architektoniczna		VII. 2023r.
OBIEKT	Dom Ludowy w Pępicach, Pępice 63, 49 - 317 Pępice			DZIAŁKA	237/2
INWESTOR	Gmina Skarbimierz, ul. Parkowa 12, 49 - 318 Skarbimierz-Osiedle			BRANŻA	arch.-bud.
TEMAT	Zmiana sposobu użytkowania pomieszczenia magazynowego na pomieszczenia higieniczno-sanitarne (toalety) w budynku Domu Ludowego w Pępicach 63, dz. nr 237/2			SKALA	1:50
NAZWA RYSUNKU	INWENTARYZACJA - RZUT PARTERU			NR RYS.	I-1

WSZELKIE PRAWA AUTORSKIE ZASTRZEŻONE-KOPIOWANIE, ROZPOWSZECZNIANIE, DOKONYWANIE JAKICHKOLWIEK ZMIAN BEZ ZGODY AUTORÓW JEST ZABRONIONE