

DOKUMENTACJA FOTOGRAFICZNA - INWENTARYZACJA

PROJEKT TECHNICZNY

**PRZEBUDOWA I ROZBUDOWA STACJI UZDATNIANIA WODY ORAZ OBIEKTÓW TOWARZYSZĄCYCH,
PRZYŁĄCZY WODOCIĄGOWYCH, ENERGETYCZNYCH, KANALIZACJI SANITARNEJ I TECHNOLOGICZNEJ
W MIEJSCOWOŚCI GAĞŁAKI, NA TERENIE DZIAŁEK
O NR EW. 165/33; 165/35; 165/75; 165/76; 165/79, GMINA STAWIGUDA**

ELEWACJE I ZAGOSPODAROWANIE TERENU – STAN ISTNIEJĄCY RYS. 1 – 4

RYS.1



RYS.2



Rys.3



Rys.4



HALA GŁÓWNA, WNĘTRZE - STAN ISNTNIEJĄCY RYS. 5 - 9

RYS.5



RYS.6



RYS.7



RYS.8



RYS.9



POMIESZCZENIE GOSPODARCZE – STAN ISTNIEJĄCY RYS. 10 - 12

RYS.10

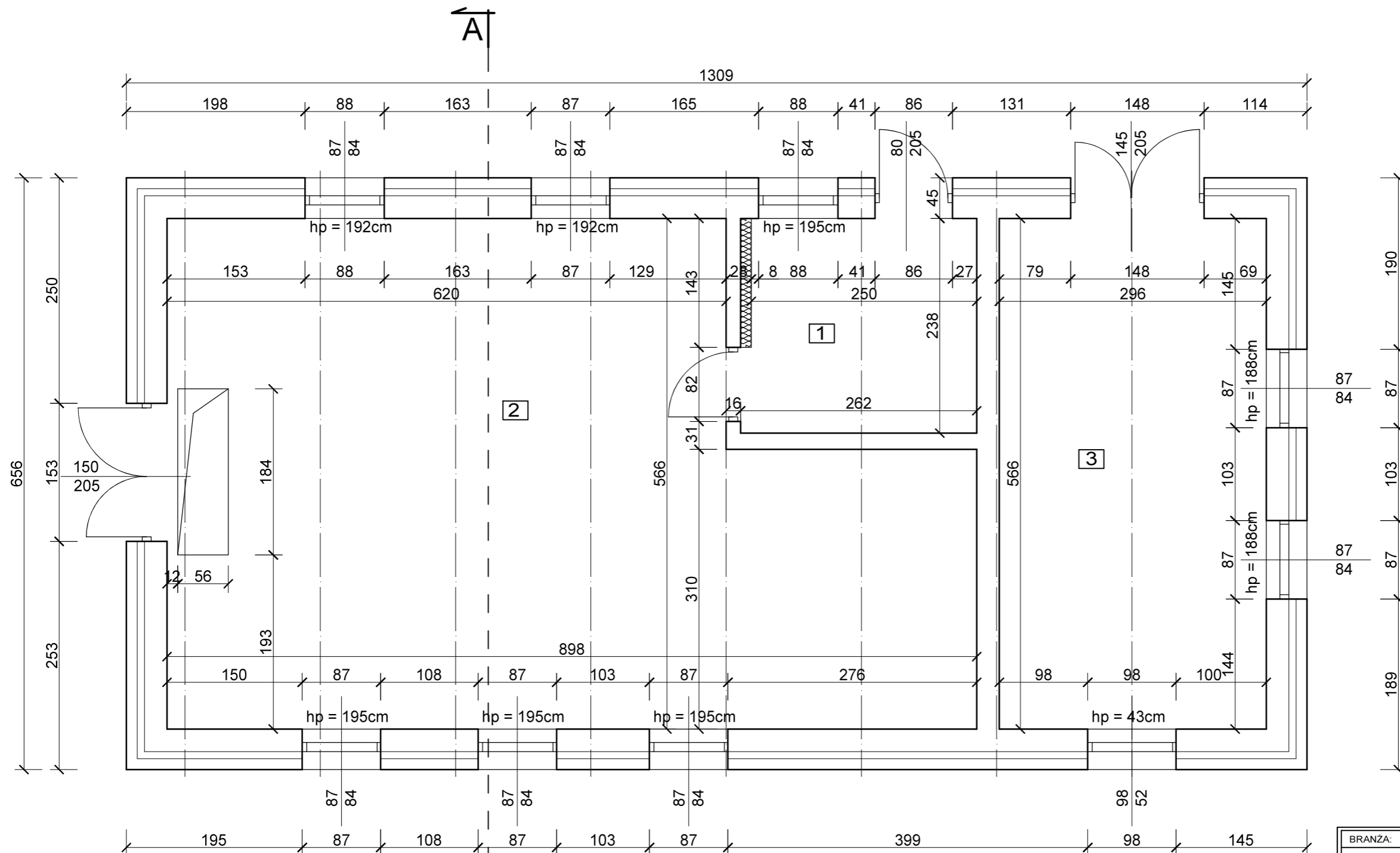


RYS.11



RYS.12





ZESTAWIENIE POWIERZCHNI

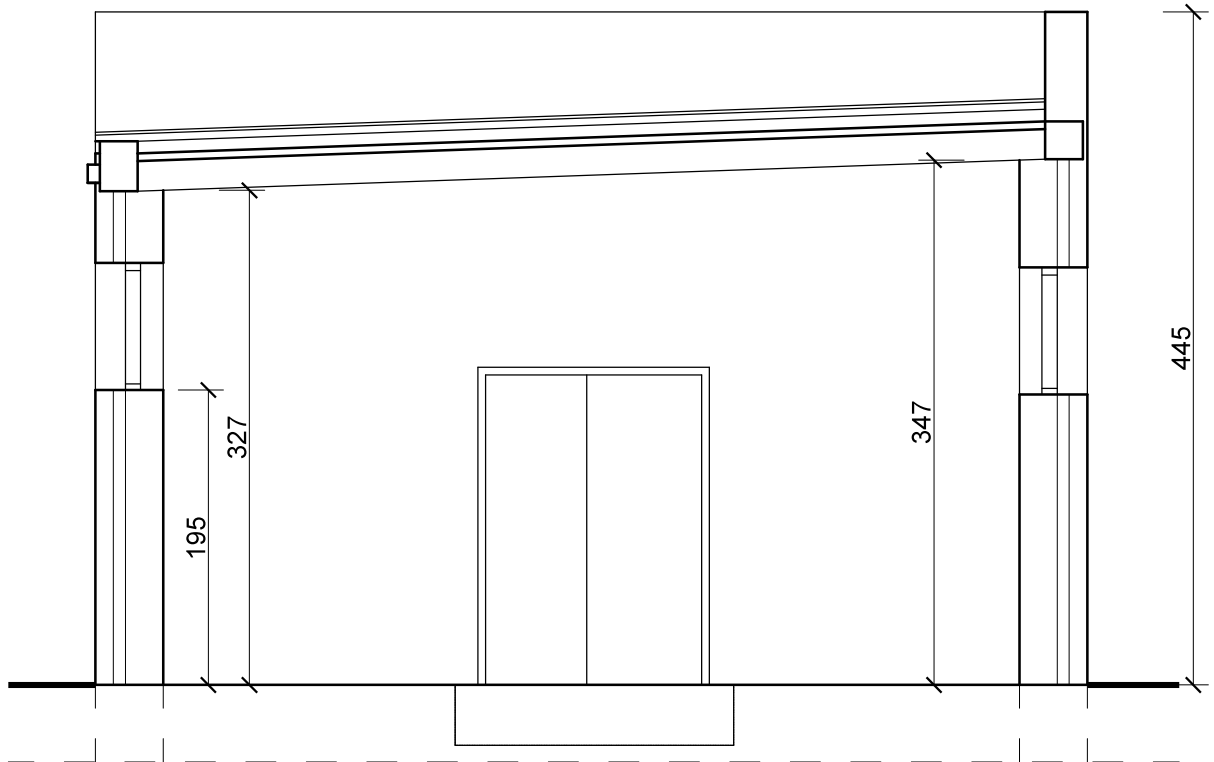
NR POM.	NAZWA POMIESZCZENIA	POWIERZCHNIA [m ²]	POSADZKA
1	WIATROŁAP	5,95	POSADZKA BETONOWA
2	HALA GŁÓWNA	43,65	POSADZKA BETONOWA
3	POM. GOSPODARCZE	16,75	POSADZKA BETONOWA

POWIERZCHNIA CAŁKOWITA: 66,35 m²
 KUBATURA: 223,60 m³
 POZWIERZCHNIA ZABUDOWY: 85,87 m²

BRANŻA:	ARCHITEKTURA			
STADIUM:	PROJEKT BUDOWLANY			
GENERALNY PROJEKTANT:	Pracownia Projektowa DOBROL ul. Wilczyńskiego 25c/25 10-686 Olsztyn tel/fax (0...89) 533-30-40 kom. 0604083604			
NWESTYCJA:	STACJA UZDATNIANIA WODY BARTAŻEK			
ADRES:	dz. nr 5/7; 5/6			
NWESTOR:	GMINA STWIGUDA			
TEMAT RYSUNKU:	INWENTARYZACJA - RZUT			
FUNKCJA	IMIĘ I NAZWISKO	NR UPRAWNIENI	SPECJALNOŚĆ	PODPIS
PROJEKTANT:	mgr inż. arch. Mariusz Szafarzyński	142/87/OL	ARCHITEKT.	
ASYSTENT:	mgr inż. Emilia Łątkowska			
DATA:	MARZEC 2022		NR RYSUNKU:	I-1
			SKALA:	1:50

Niniejszy projekt stanowi opracowanie autorskie firmy i jest chroniony prawem autorskim zgodnie z ustawą z dnia 01.08.2000r. (Dz.U. nr 80 poz. 904). Powielanie i udostępnianie projektu lub jego części firmom i osobom trzecim wymaga zgody autora.

INWENTARYZACJA -
UPROSZCZONY PRZEKRÓJ
skala 1:50



BRANŻA:	ARCHITEKTURA			
STADIUM:	PROJEKT BUDOWLANY			
GENERALNY PROJEKTANT:	Pracownia Projektowa DOBROL ul. Wilczyńskiego 25c/25 10-686 Olsztyn tel/fax (0...89) 533-30-40 kom. 0604083604			
INWESTYCJA	STACJA UZDATNIANIA WODY BARTAŻEK			
ADRES	dz. nr 5/7; 5/6			
INWESTOR	GMINA STWIGUDA			
TEMAT RYSUNKU	INWENTARYZACJA - PRZEKRÓJ			
FUNKCJA	IMIĘ I NAZWISKO	NR UPRAWNIENI	SPECJALNOŚĆ	PODPIS
PROJEKTANT	mgr inż. arch. Mariusz Szafarzyński	142/87/OL	ARCHITEKT.	
ASYSTENT	mgr inż. Emilia Łątkowska			
DATA:	NR RYSUNKU:		SKALA:	
MARZEC 2022	I-2		1:50	

Niniejszy projekt stanowi opracowanie autorskie firmy i jest chroniony prawem autorskim zgodnie z ustawą z dnia 01.08.2000r.(Dz.U.nr 80 poz. 904). Powielanie i udostępnianie projektu lub jego części firmom i osobom trzecim wymaga zgody autora.