

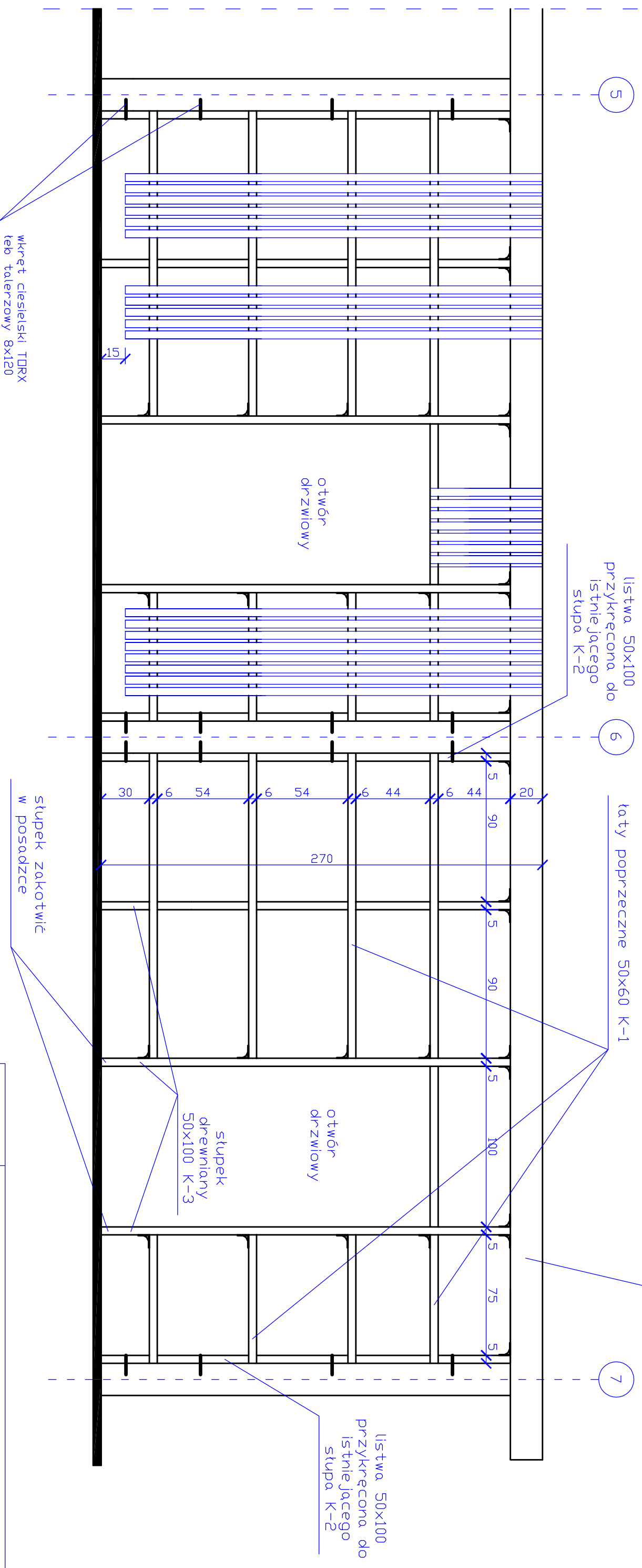
KONSTRUKCJA DREWNIANA SZKIELETU STOISKA POD OBUDOWĘ ELEWACJI Z ŁĄT MONTOWANYCH PIONOWO

ROZWIĄZANIE NALEŻY STOSOWAĆ DO WSZYSTKICH STOISK HANDLOWYCH

istniejąca murłata 20x20

ŚCIANA TYŁNA STOISKA HANDLOWEGO SEGMENT ELEWACJA Z ŁĄT

ŚCIANA TYŁNA STOISKA HANDLOWEGO SEGMENT KONSTRUKCJA



Łączniki kątowne stalowe zastosowane do montażu konstrukcji

Powierzchnia zabudowy listwami ściągany zewnętrznej wiaty stoiska z otworem drzwiowym wynosi 8,20 m²

OBIEKT:	Budowa budynku działalności kulturalnej ze sceną z wewnętrznymi i zewnętrznymi instalacjami w ramach tworzenia Bieckiego Jarmarku Kultury.		
BRANŻA: KONSTRUKCYJNA	Nazwa projektu: Projekt techniczny konstrukcyjny		
ADRES OBIEKTU:	Miasto Biecz, obręb Biecz, działka nr ewd. 2269/5		
INWESTOR:	Bieckie centrum Kultury, ul. Rynek 18, 38-340 Biecz		
PROJEKTANT -WYKONAŁ: Jan Wójcik upr. konstrukcyjno-bud. UAN-2-8346-17/86			
TYTUŁ RYSUNKU:		KONSTRUKCJA DREWNIANA, SZKIELETU STOJSKA, POD OBUDOWĘ ELEWACJI Z LAT MONTOWANYCH PIONOWO	
DATA:	02/2021	SKALA 1:25	Rys. K2