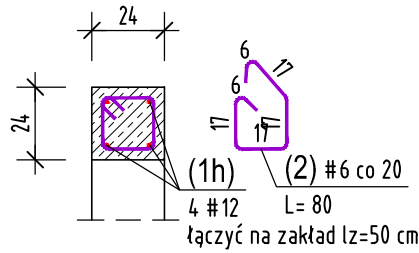


# Wieniec atyki WA24

Długość łączna elementu [m]: 1870  
Naddatek na zakłady [%]: 15



## ZESTAWIENIE STALI ZBROJENIOWEJ

| NUMER PRĘTA                                 | Ø PRĘTA | RODZAJ STALI | DŁUGOŚĆ [cm] | KSZTAŁT PRĘTA [cm]  | LICZBA SZTUK |       | DŁUGOŚĆ ŁĄCZNA [m] |         | UWAGI                 |
|---|---------|--------------|--------------|---------------------|--------------|-------|--------------------|---------|-----------------------|
|   |         |              |              |                     | W 1 POZ.     | RAZEM | A-IIIIN            |         |                       |
|   |         |              |              |                     |              |       | Ø6                 | Ø12     |                       |
| Wieniec atyki WA24 - wykonać x 1            |         |              |              |                     |              |       |                    |         |                       |
| 1h  | Ø12     | A-IIIIN      | 215050 (h)   | <u>dług. handl.</u> | 4            | 4     |                    | 8602    | Zamawiać dł. handlowe |
| 2   | Ø6      | A-IIIIN      | 80           |                     | 9351         | 9351  | 7480.8             |         |                       |
| ŁĄCZNA DŁUGOŚĆ PRĘTÓW WĞ ŚREDNIC [m]        |         |              |              |                     |              |       | 7480.8             | 8602    |                       |
| MASA JEDNOSTKOWA [kg/m]                     |         |              |              |                     |              |       | 0.222              | 0.888   |                       |
| MASA OGÓŁEM DLA POSZCZEGÓLNYCH ŚREDNIC [kg] |         |              |              |                     |              |       | 1660.74            | 7638.58 |                       |
| MASA RAZEM [kg]                             |         |              |              |                     |              |       | 9299.32            |         |                       |

Uwaga. Wszystkie pręty są wymiarowane w osiach.

Uwaga. Pręty z indeksem "h" zamawiać w długościach handlowych.

Podane długości z indeksem "h" są długościami tylko do zliczeń. Proszę nie ciąć tych prętów na wymiar !!

**Kostka&Kurka** Kostka & Kurka Architekci Spółka z o. o.  
ARCHITEKCI 61-624 Poznań ul. Wojska Polskiego 45/1

INWESTYCJA: Budynki wielorodzinne z garażem podziemnym  
Poznań, dz. 1/82 obręb Gołęcin  
Sektor 7MW

TEMAT: Wieniec żelbetowy atyk WA24

Projektował: mgr inż. M. Wiśniewski MAZ/0863/PBKb/18

Sprawdził: mgr inż. W. Haremza 94/P/99

Branża / Drg.Class KONSTRUKCJA Nr rysunku K951 Rewizja A

Date/data 2023.01.12 Skala/Scale 1:25 Faza PW

INTORO sp. z o.o. sp. k.  
7MW zmiany zbrojenie PW konstr. 03M.dwg  
12.01.2023 godz. 11:37