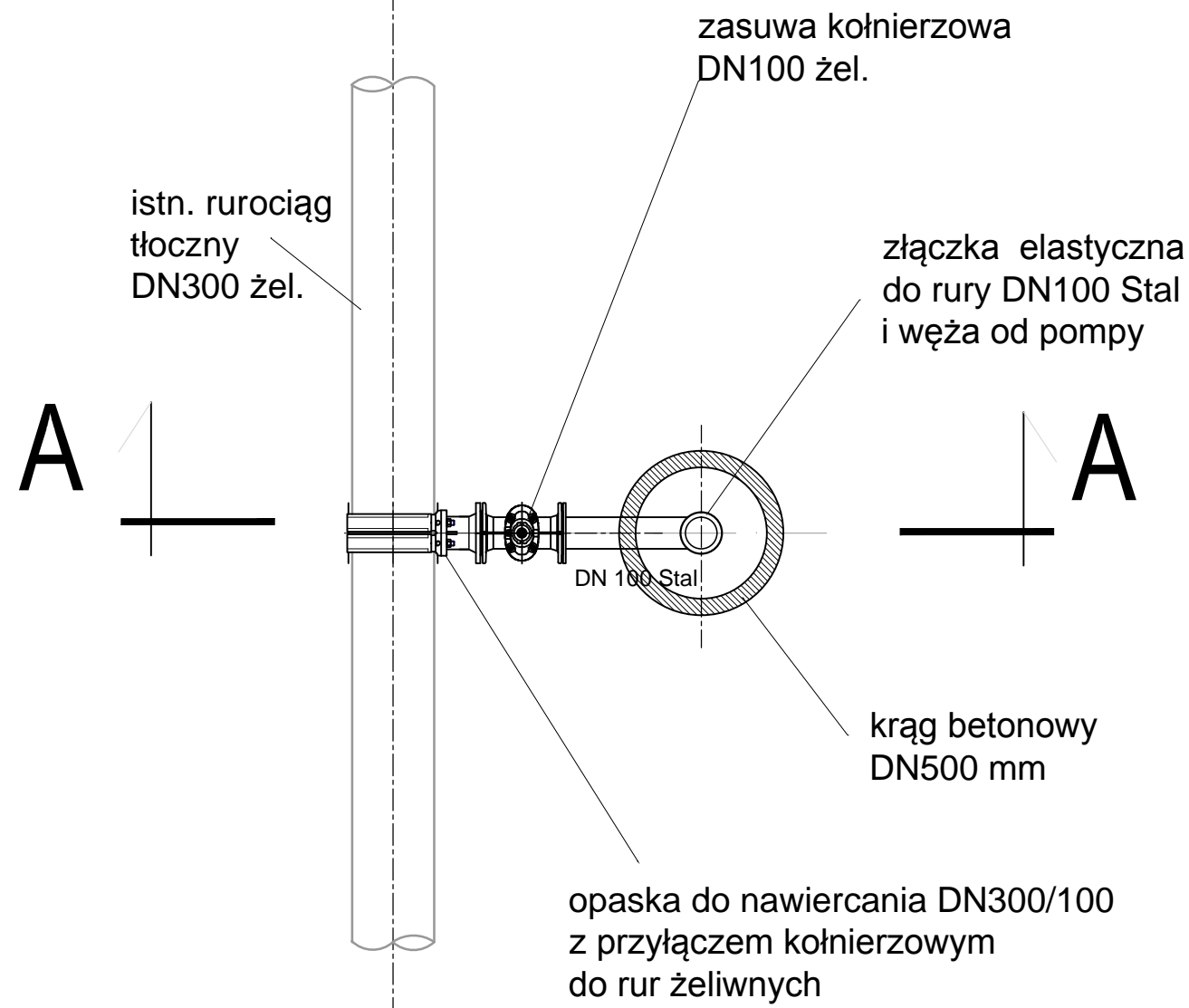


# RZUT

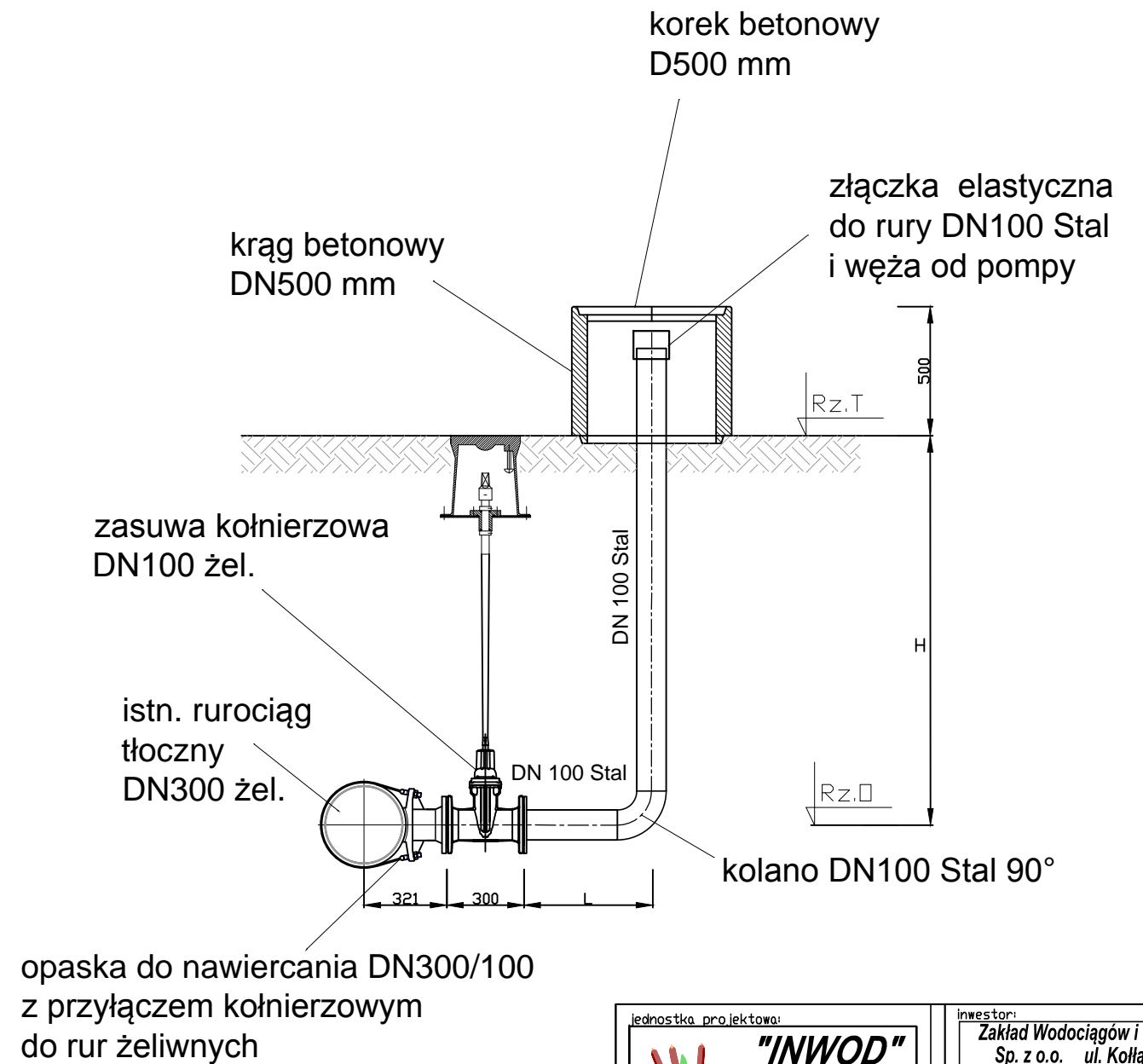


## ZESTAWIENIE:

Nr. punktu	Rz.T	Rz.O	H	L [cm]
1	4,20	2,10	2,10	60,0
2	4,40	2,44	1,96	80,0
3	4,08	2,08	2,00	70,0
4	4,24	2,24	2,00	60,0
5	4,60	2,60	2,00	55,0
6	5,07	3,07	2,00	90,0
7	5,44	3,44	2,00	120,0
8	7,00	5,00	2,00	65,0

UWAGA: rzeczywistą rzędną istniejącego rurociągu potwierdzić na budowie

# PRZEKRÓJ A-A



jednostka projektowa:

**"INWOD"**  
Inżynieria Środowiska Wodnego  
Projektowanie i Nadzory  
70-781 Szczecin  
ul. Zielone Wzgórze 18/8  
tel./fax. 091-488-38-28

projektant:

mgr inż.  
Mateusz Dotzonek  
upr. ZAP/0079/P00S/14  
w specjalności instalacyjnej w zakresie sieci, instalacji i urządzeń ciepłych, wentylacyjnych, gazowych, wodociągowych i kanalizacyjnych

sprawdził:

mgr inż.  
Waldemar Kągiewka  
232/Sz/89  
w specjalności instalacyjno-inżynierskiej w zakresie sieci wodociągowych i kanalizacyjnych i ochrony środowiska

Pracownia projektowa zastrzega sobie w stosunku do niniejszego projektu wszelkie prawa wynikające z ustawy o prawie autorskim.

inwestor:

Zakład Wodociągów i Kanalizacji  
Sp. z o.o. ul. Kollątaja 4  
72-600 Swinoujście

przedsięwzięcie:

Przebudowa kolektora sanitarnego z przepompowni P3 ul. Grunwaldzka do oczyszczalni ścieków w Swinoujściu

tytuł tomu:

Projekt wykonania punktów iniekcyjnych do wypełnienia mieszkanką odcinka istniejącego rurociągu tłoczego z przepompowni P-3 planowanego do wyłączenia z eksploatacji

adres inwestycji:

m. Swinoujście, ul. Grunwaldzka i Nowokarsiborska

stadium:

**Projekt budowlany i wykonawczy**

tytuł opracowania:

Projekt architektoniczno - budowlany

tytuł rysunku:

Schemat wykonania punktu iniekcyjnego

miejsce i data: SZCZECIN, X 2019  
skala: 1 : 25  
nr rys.: 3