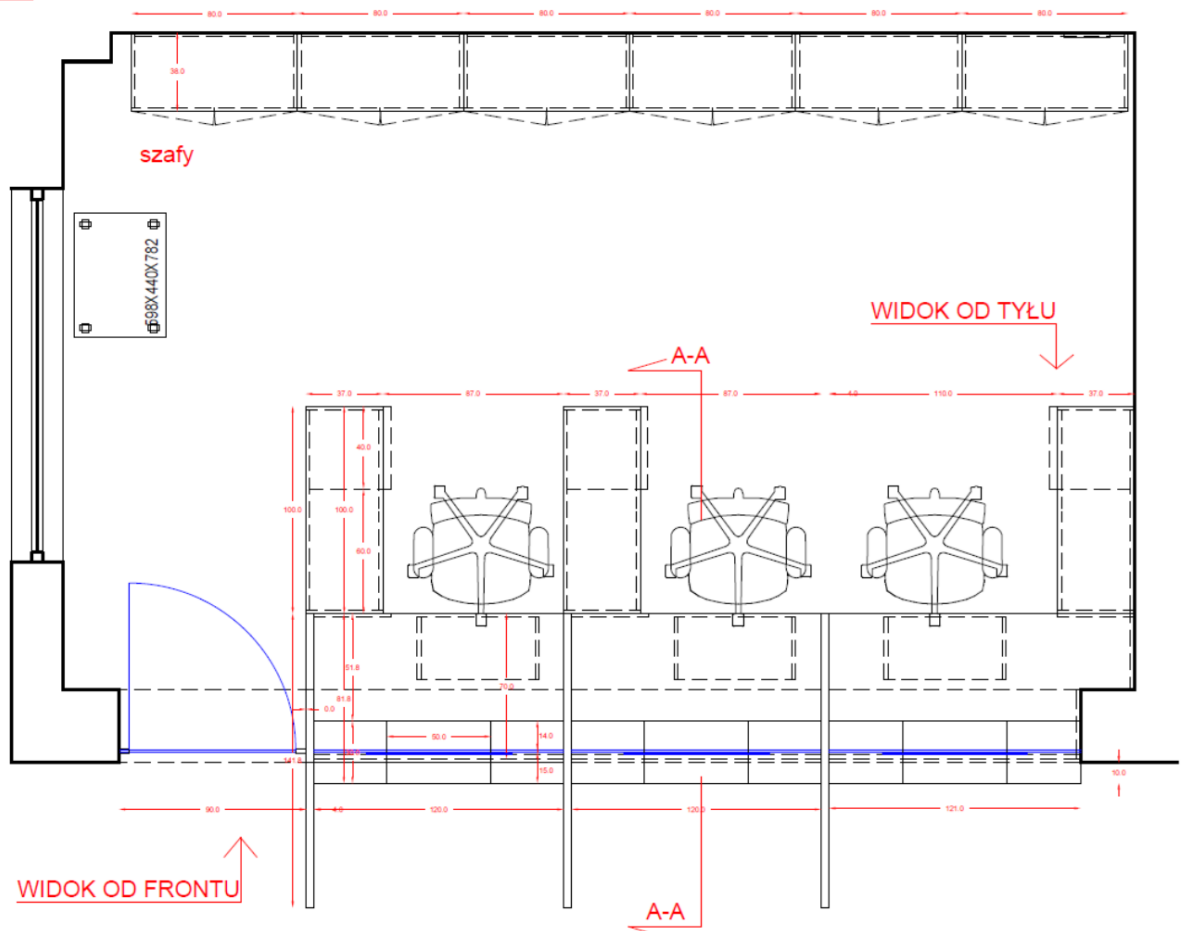


OPIS PRZEDMIOTU ZAMÓWIENIA

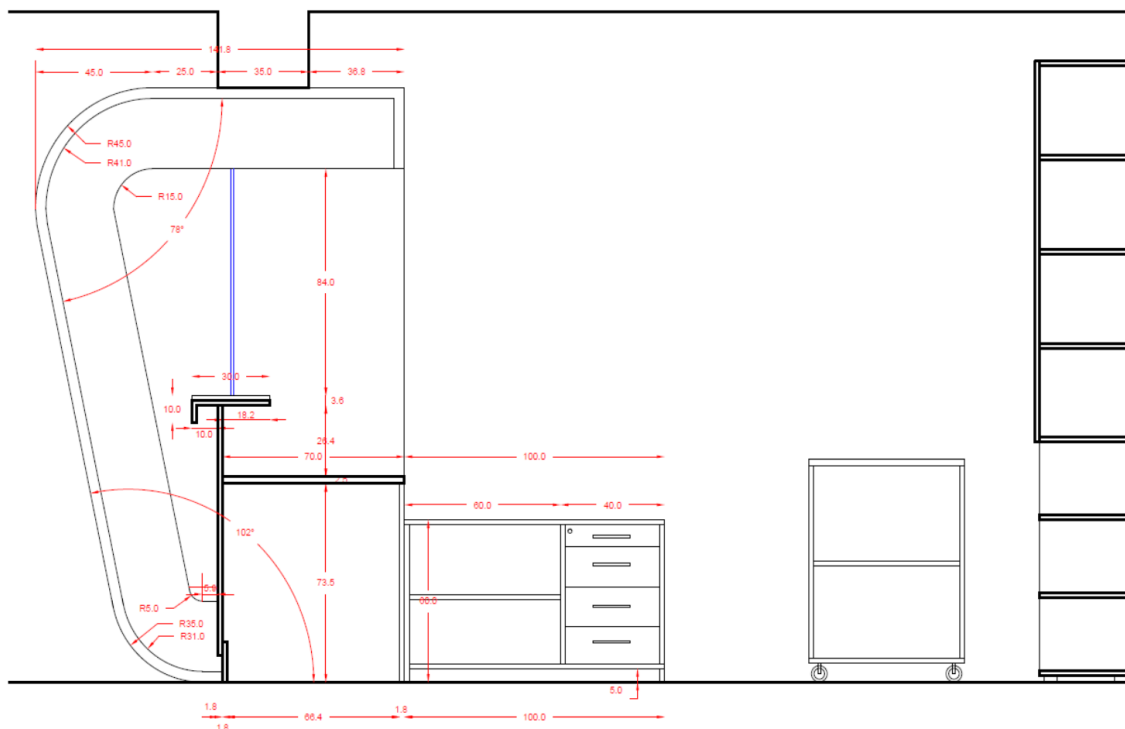
STANOWISKO OBSŁUGI INTERESANTÓW DLA TRZECH OSÓB ZE ŚCIANKAMI I DRZWIAMI SZKLANYMI.

Stanowisko obsługi interesantów dla trzech osób wykonane według projektu. Stanowisko złożone z biurka, panelu frontowego, blatu wysokiego do obsługi interesantów, szkła oddzielającego osobę obsługującą od interesantów, nakładki szklanej osadzonej na dystansach, ścianki bocznej oddzielającej dwa stanowiska pracy, szafki – pomocnika częściowo odkrytej z czterema szufladami spełniającej również rolę kontenera. Stanowiska obsługi należy wykonać ściśle według niżej przedstawionego projektu oraz pomiarów z natury, których należy dokonać po podpisaniu Umowy. W przypadku pojawienia się rozbieżności pomiędzy projektem a wymiarami rzeczywistymi korekty należy dokonać przy współpracy z Zamawiającym i przy jego akceptacji.

RZUT Z GÓRY



PRZEKRÓJ A-A



Wszystkie elementy płytowe należy wykonać z płyty wiórowej trójwarstwowej pokrytej okładziną sztuczną w kolorze Brzoza Mainau, dekor Egger H 1733 lub równoważnym.

Blat biurka do pracy oraz komody – pomocnika należy wykonać z płyty o grubości 25 – 28 mm

Elementy blatu do obsługi interesantów wykonać z laminatu HPL w tym samym kolorze co reszta mebla

Ścianka oddzielająca dwa stanowiska wykonana z dwóch grubości płyt 18 mm sklejonych trwale ze sobą z wyfrezowanym rowkiem na osadzenia szkła.

Pozostałe miejsca występowania płyty meblowej, czyli korpus, półki, ścianka tylna, czoła szuflad szafki – pomocnika, panel frontowy z cokołem, nogi biurka wykonane z płyty o grubości 18 mm.

Wszystkie wąskie krawędzie powstałe po odcięciu płyty należy zabezpieczyć listwą PVC lub ABS w tym samym kolorze o grubości 1 – 2 mm w zależności od miejsca występowania (blaty robocze koniecznie 2 mm)

Wąskie krawędzie miejsc pokrytych laminatem HPL wykończyć tym samym materiałem.

Pod blatem każdego z biurka półka wysuwana na klawiaturę komputera. Wysuw na prowadnicach kulowych, półka z płyty o grubości 18 mm wykonana z tej samej płyty co reszta wyposażenia.

Ścianka boczna, oddzielająca dwa stanowiska pracy wykonana dwóch płyt zespolonych ze sobą oraz wpuszczonym w wyfrezowany w płycie rowek paskiem szkła „mlecznego” o grubości 4-6

mm. Krawędzie szklane należy zabezpieczyć profilem wykonanym z płyty MDF lub metalu lakierowanym na kolor zbliżony do płyty meblowej.



Ścianki oddzielające osobę obsługującą od interesantów należy osadzić w płycie stanowiącej element ścianki dzielącej dwa stanowiska pracy za pomocą kątowników dekoracyjnych wykonanych z aluminium lub stali nierdzewnej. Grubość szkła 4 – 6 mm. Należy użyć szkła hartowane lub bezpieczne, przezroczyste. W szkło wycięty okrągły otwór do poprawy komunikacji pomiędzy interesantem a osobą obsługującą. Na ściankę nałożony dodatkowy panel szklany z dystansem pomiędzy dwoma płytami szklanymi. Dystanse okrągłe, dekoracyjne wykonane z aluminium lub stali nierdzewnej.

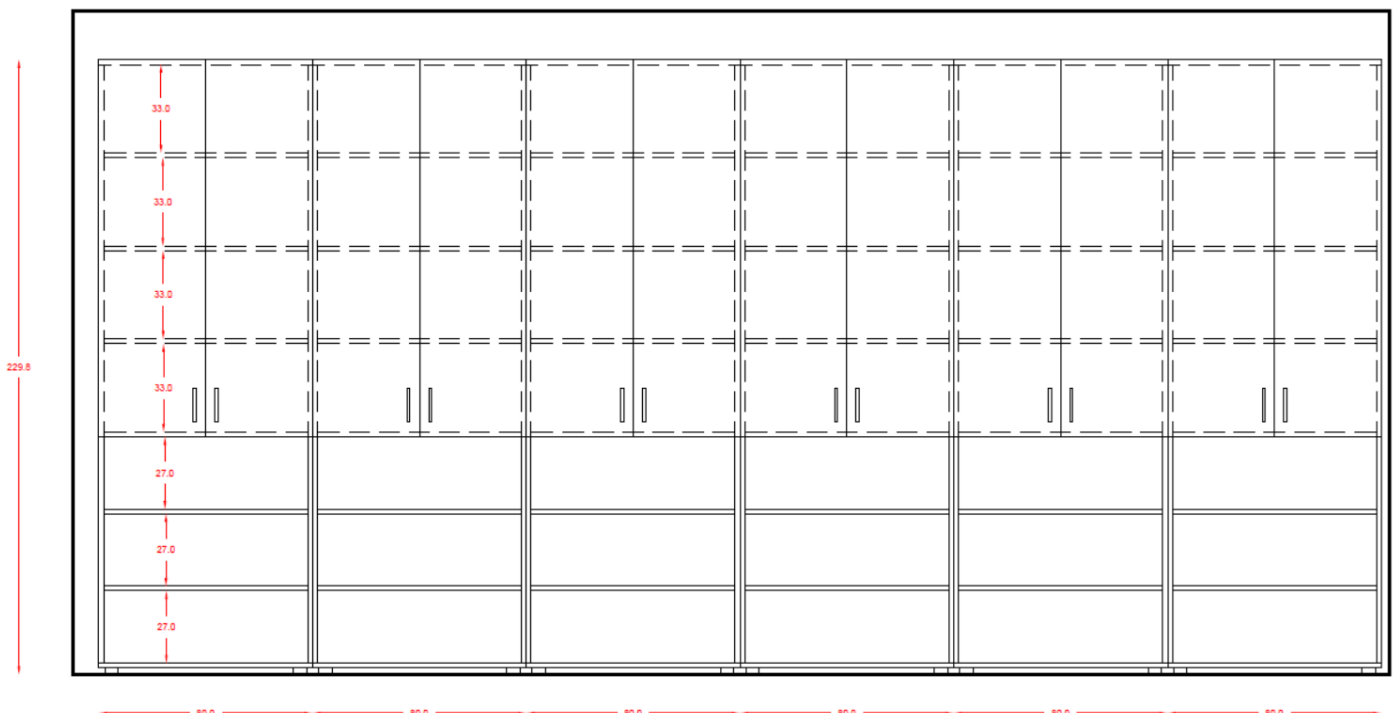


Szafkę niską – pomocnik należy wykonać z materiału, który został już opisany powyżej, ponadto szuflady muszą być zamykane za pomocą centralnego zamka z kompletem dwóch kluczy, z których przynajmniej jeden musi być z łamaną końcówką. Wnętrze szuflad – boki metalowe w kolorze białym, spód oraz tylna ścianka płytowe – grubość 18 mm. Uchwyty o rozstawie otworów montażowych 18 mm, metalowe jak najbardziej zbliżone do zamontowanych w istniejącej zabudowie. Szafa – pomocnik posadowiona na cokole.

ZESTAW SZAF DO SALI OBSŁUGI INTERESANTÓW

Zestaw wykonany z sześciu szaf częściowo otwartych, wykonany wg projektu

Wymiary: 800 x 6 sztuk / 400 / h 2300 mm. Wymiary należy potwierdzić podczas pomiarów z natury po podpisaniu Umowy.



Wszystkie elementy płytowe należy wykonać z płyty wiórowej trójwarstwowej pokrytej okładziną sztuczną w kolorze Brzoza Mainau, dekor Egger H 1733 lub równoważnym.

Korpusy szaf, tylna ścianka, półki, fronty drzwi wykonane z płyty o grubości 18 mm

Półki z możliwością regulacji mocowane w systemie secura, który uniemożliwia przypadkowe wysunięcie półki.

Półki pomiędzy częścią otwartą a zamkniętą stałe, trwale zespolone z korpusem wzmacniające stabilność szaf.



Szafy posadowione stopkach z czarnego tworzywa sztucznego zamocowane do dolnego wieńca w sposób umożliwiający poziomowanie szaf z pozycji ich wnętrza bez konieczności odsuwania lub pochylania.

W części otwartej przestrzeń między półkami minimum 26 cm, w części zamykanej wysokość „segregatorowa” – minimum 33 cm

Część zamykana drzwiami z zamkiem baskwilowym ryglującym drzwi w minimum dwóch punktach

Uchwyty o rozstawie otworów montażowych 18 mm, metalowe, identyczne jak w szufladach stanowiska do obsługi interesantów.

Szafy dla bezpieczeństwa użytkownika należy skrócić ze sobą.

SZAFKA NA DRUKARKE

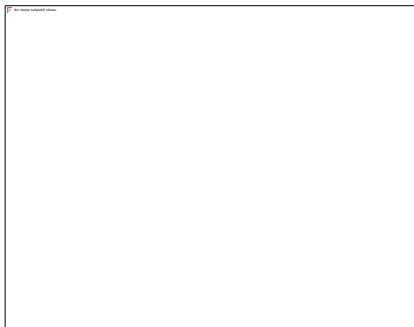
Wymiary: 700 / 450 / h 660 mm.

Wszystkie elementy płytowe należy wykonać z płyty wiórowej trójwarstwowej pokrytej okładziną sztuczną w kolorze Brzoza Mainau, dekor Egger H 1733 lub równoważnym.

Korpus szafki, tylna ścianka, półki wykonane z płyty o grubości 18 mm

Półka z możliwością regulacji mocowana w systemie secura, który uniemożliwia przypadkowe wysunięcie półki.

W dolnym wieńcu należy zamontować cztery kółka aby zapewnić swobodę przesuwania szafki.



Kółka przednie muszą mieć hamulec aby zablokować niepożądane, samoistne przesuwanie szafki

DRZWI SZKLANE ZAMYKAJĄCE POMIESZCZENIE

Drzwi wykonane wg. projektu ze szkła bezpiecznego lub hartowanego o grubości 8 – 10 mm. Szkło przezroczyste. Drzwi osadzone w podłożu oraz belce sufitowej za pomocą specjalnego systemu montowanego do podłoża. Przykładowy system montażu pokazuje zdjęcie obok. Drzwi zaopatrzone w klamkę wykonaną z aluminium lub stali nierdzewnej. Zamek drzwiowy otwierany na kod.