

Załącznik nr 2.1 do SWZ

Planowany rozmiar prac

Pakiet: Pakiet 2 - Leśnictwo Posada Zarszyńska

Pozostałe cięcia rębne

Lp.	Nr poz. w STWPL	Kod czynności do rozliczenia	Czynność - opis prac	Jedn. miary	Ilość
1	2	CWD-D	Całkowity wyrób drewna technologią dowolną	M3	3 975,00

Trzebieże późne i cięcia sanitarno – selekcyjne

Lp.	Nr poz. w STWPL	Kod czynności do rozliczenia	Czynność - opis prac	Jedn. miary	Ilość
2	2	CWD-D	Całkowity wyrób drewna technologią dowolną	M3	1 642,00

Cięcia przygodne i pozostałe

Lp.	Nr poz. w STWPL	Kod czynności do rozliczenia	Czynność - opis prac	Jedn. miary	Ilość
3	2	CWD-D	Całkowity wyrób drewna technologią dowolną	M3	200,00

Lp.	Nr poz. w STWPL	Kod czynności do rozliczenia	Czynność - opis prac	Jedn. miary	Ilość
4	6	WYK SZLG	Wykonanie szlaku operacyjnego w warunkach górskich	M	600,00
5	7	REM SZLZR	Naprawa szlaku operacyjnego w warunkach górskich	M	1 800,00
6	10	WYK-DYL	Wykonanie dyłowanki na szlaku zrywkowym	M	20,00
7	117	KOSZ UC	Wykaszanie chwastów w uprawach i usuwanie zbędnych nalotów - stopień trudności V i VI	HA	1,00
8	120	CW-W	Czyszczenia wczesne	HA	3,10
9	124	CP-W	Czyszczenia późne	HA	6,74
10	152	WYK-SLUPI	Przygotowanie słupków iglastych	SZT	5,00
11	154	K GRODZEŃ	Naprawa (konserwacja) ogrodzeń upraw leśnych	H	64,00

12	165	CZYSZ-BUD	Czyszczenie budek lęgowych i schronów dla nietoperzy	SZT	10,00
13	197	ŁR-KOSZR	Koszenie trawy	HA	1,92
14	396	GODZ RH8	Prace wykonywane ręcznie	H	172,00
15	397	GODZ PILA	Prace wykonywane ręcznie z użyciem pilarki	H	67,00
16	398	GODZ RU8	Prace godzinowe ręczne z urządzeniem	H	92,00
17	403	GODZ MH8	Prace wykonywane innym sprzętem mechaniczny	H	75,00
18	404	GODZ MH23	Prace wykonywane innym sprzętem mechaniczny	H	4,00

Załącznik nr 2.2. do SWZ

Szczegółowy rozmiar prac według grup czynności, czynności i lokalizacji

Pakiet: Pakiet 2

Dział	Grupa czynn.	Leśnictwo/Szkołka/inwentarz	Adres	Kod czynności do wyceny	Nazwa czynności	Stopień trudności	J.M.	Ilość	Nr poz. OSTWPL	Kod czynności do rozliczeń
ADM	St-BUDM	POSADA ZARZĄDZYNKA	04-20-2-14 - -	GODZ MH8	prace godz. wyk. ciągnikiem	----	H	3,00	403	GODZ MH8
		POSADA ZARZĄDZYNKA	04-20-2-14 - -	GODZ RH8	Prace godzinowe ręczne	----	H	10,00	396	GODZ RH8
		POSADA ZARZĄDZYNKA	04-20-2-14 - -	GODZ RU8	Pr. godz. ręczne z urządzeniem	----	H	36,00	398	GODZ RU8
HOD	CP	POSADA ZARZĄDZYNKA	04-20-2-14-11 - -00	CP>0SD>40	CP-nach <40%, II Gr.gat. 6-30%	5	HA	3,00	124	CP-W
		POSADA ZARZĄDZYNKA	04-20-2-14-19 - -00	CP>0SD>40	CP-nach <40%, II Gr.gat. 6-30%	5	HA	0,67	124	CP-W
		POSADA ZARZĄDZYNKA	04-20-2-14-19 - -00	CZ>75S>40	CZ-nach <40%, I Gr.gat. >75%	1	HA	0,07	124	CP-W
		POSADA ZARZĄDZYNKA	04-20-2-14-5 -b -00	CP>0SD>40	CP-nach <40%, II Gr.gat. 6-30%	5	HA	2,70	124	CP-W
		POSADA ZARZĄDZYNKA	04-20-2-14-5 -b -00	CZ>05S>40	CZ-nach <40%, I Gr.gat. < 5%	2	HA	0,30	124	CP-W
		POSADA ZARZĄDZYNKA	04-20-2-14-13 -b -00	CW>05D>40	CW-nach <40%, II Gr.gat. < 5%	5	HA	1,50	120	CW-W
	CW	POSADA ZARZĄDZYNKA	04-20-2-14-3 - -00	CW>05D>40	CW-nach <40%, II Gr.gat. < 5%	5	HA	1,60	120	CW-W
		POSADA ZARZĄDZYNKA	04-20-2-14 - - -	GODZ PILA	Prace godz. wyk. pilarką	1	H	30,00	397	GODZ PILA
	H-POZ	POSADA ZARZĄDZYNKA	04-20-2-14 - - -	GODZ RH8	Prace godzinowe ręczne	1	H	80,00	396	GODZ RH8
	PIEL	POSADA ZARZĄDZYNKA	04-20-2-14-17 -p -00	KOSZ-PWN	Wykasz.w uprawach mechan. <40%	6	HA	1,00	117	KOSZ UC
LR	D-UPRL	POSADA ZARZĄDZYNKA	04-20-2-14-17 -a -00	LR-KOSZR	Koszenie trawy	----	HA	0,04	197	LR-KOSZR
	D-UPRPS	POSADA ZARZĄDZYNKA	04-20-2-14-16 -o -00	LR-KOSZR	Koszenie trawy	----	HA	0,19	197	LR-KOSZR
		POSADA ZARZĄDZYNKA	04-20-2-14-17 - -00	LR-KOSZR	Koszenie trawy	----	HA	0,20	197	LR-KOSZR
	D-UPRR	POSADA ZARZĄDZYNKA	04-20-2-14-16 - -00	LR-KOSZR	Koszenie trawy	----	HA	0,23	197	LR-KOSZR
		POSADA ZARZĄDZYNKA	04-20-2-14-16 -m -00	LR-KOSZR	Koszenie trawy	----	HA	0,41	197	LR-KOSZR
		POSADA ZARZĄDZYNKA	04-20-2-14-17 -b -00	LR-KOSZR	Koszenie trawy	----	HA	0,85	197	LR-KOSZR
OCHRL	O-GRODZS	POSADA ZARZĄDZYNKA	04-20-2-14-13 -b -00	GODZ KGR	Godz. transp. konserw. grodz.	1	H	4,00	154	K GRODZEŃ
		POSADA ZARZĄDZYNKA	04-20-2-14-13 -b -00	K GRODZEŃ	Napr. (kons.) ogr. upraw leśn.	1	H	16,00	154	K GRODZEŃ
		POSADA ZARZĄDZYNKA	04-20-2-14-17 -p -00	GODZ KGR	Godz. transp. konserw. grodz.	1	H	4,00	154	K GRODZEŃ
		POSADA ZARZĄDZYNKA	04-20-2-14-17 -p -00	K GRODZEŃ	Napr. (kons.) ogr. upraw leśn.	1	H	16,00	154	K GRODZEŃ
		POSADA ZARZĄDZYNKA	04-20-2-14-13 - -00	GODZ KGR	Godz. transp. konserw. grodz.	1	H	4,00	154	K GRODZEŃ
		POSADA ZARZĄDZYNKA	04-20-2-14-13 - -00	K GRODZEŃ	Napr. (kons.) ogr. upraw leśn.	1	H	16,00	154	K GRODZEŃ
		POSADA ZARZĄDZYNKA	04-20-2-14-13 - -00	WYK-SLUPi	Przygotowanie słupek iglasty	1	SZT	5,00	152	WYK-SLUPi
		POSADA ZARZĄDZYNKA	04-20-2-14-13 -j -00	GODZ KGR	Godz. transp. konserw. grodz.	1	H	4,00	154	K GRODZEŃ
		POSADA ZARZĄDZYNKA	04-20-2-14-13 -j -00	K GRODZEŃ	Napr. (kons.) ogr. upraw leśn.	1	H	16,00	154	K GRODZEŃ
OCHRRP	OP-BUDKIS	POSADA ZARZĄDZYNKA	04-20-2-14 - - -	CZYSZ-BUD	Czyszczanie budek/schronów	1	SZT	10,00	165	CZYSZ-BUD
		POSADA ZARZĄDZYNKA	04-20-2-14 - - -	GODZ MH8	prace godz. wyk. ciągnikiem	1	H	8,00	403	GODZ MH8
	OP-GATRG	POSADA ZARZĄDZYNKA	04-20-2-14 - - -	GODZ RH8	Prace godzinowe ręczne	1	H	16,00	396	GODZ RH8
		POSADA ZARZĄDZYNKA	04-20-2-14 - - -	GODZ RU8	Pr. godz. ręczne z urządzeniem	1	H	16,00	398	GODZ RU8
		POSADA ZARZĄDZYNKA	04-20-2-14 - - -	GODZ MH8	prace godz. wyk. ciągnikiem	1	H	8,00	403	GODZ MH8
	OP-GATZW	POSADA ZARZĄDZYNKA	04-20-2-14 - - -	GODZ RH8	Prace godzinowe ręczne	1	H	16,00	396	GODZ RH8
		POSADA ZARZĄDZYNKA	04-20-2-14 - - -	GODZ RU8	Pr. godz. ręczne z urządzeniem	1	H	16,00	398	GODZ RU8
POZ	IVD	POSADA ZARZĄDZYNKA	04-20-2-14-10 -p -00	CWD-P	Calc. wyrób drewna PILARKA	----	M3	500,00	2	CWD-D
		POSADA ZARZĄDZYNKA	04-20-2-14-10 -p -00	ZRYW PIL	zrywka po poz. pilarką	----	M3	500,00	2	CWD-D
		POSADA ZARZĄDZYNKA	04-20-2-14-13 -b -00	CWD-P	Calc. wyrób drewna PILARKA	----	M3	290,00	2	CWD-D
		POSADA ZARZĄDZYNKA	04-20-2-14-13 -b -00	ZRYW PIL	zrywka po poz. pilarką	----	M3	290,00	2	CWD-D
		POSADA ZARZĄDZYNKA	04-20-2-14-2 -b -00	CWD-P	Calc. wyrób drewna PILARKA	----	M3	1 100,00	2	CWD-D
		POSADA ZARZĄDZYNKA	04-20-2-14-2 -b -00	ZRYW PIL	zrywka po poz. pilarką	----	M3	1 100,00	2	CWD-D
		POSADA ZARZĄDZYNKA	04-20-2-14-3 - -00	CWD-P	Calc. wyrób drewna PILARKA	----	M3	295,00	2	CWD-D
		POSADA ZARZĄDZYNKA	04-20-2-14-3 - -00	ZRYW PIL	zrywka po poz. pilarką	----	M3	295,00	2	CWD-D
		POSADA ZARZĄDZYNKA	04-20-2-14-4 -k -00	CWD-P	Calc. wyrób drewna PILARKA	----	M3	210,00	2	CWD-D
		POSADA ZARZĄDZYNKA	04-20-2-14-4 -k -00	ZRYW PIL	zrywka po poz. pilarką	----	M3	210,00	2	CWD-D
		POSADA ZARZĄDZYNKA	04-20-2-14-6 -d -00	CWD-P	Calc. wyrób drewna PILARKA	----	M3	130,00	2	CWD-D
		POSADA ZARZĄDZYNKA	04-20-2-14-6 -d -00	ZRYW PIL	zrywka po poz. pilarką	----	M3	130,00	2	CWD-D
		POSADA ZARZĄDZYNKA	04-20-2-14-6 -g -00	CWD-P	Calc. wyrób drewna PILARKA	----	M3	1 450,00	2	CWD-D
		POSADA ZARZĄDZYNKA	04-20-2-14-6 -g -00	ZRYW PIL	zrywka po poz. pilarką	----	M3	1 450,00	2	CWD-D
	POZ-P	POSADA ZARZĄDZYNKA	04-20-2-14 - - -	GODZ MH8	prace godz. wyk. ciągnikiem	----	H	10,00	403	GODZ MH8
		POSADA ZARZĄDZYNKA	04-20-2-14 - - -	GODZ PILA	Prace godz. wyk. pilarką	----	H	10,00	397	GODZ PILA
		POSADA ZARZĄDZYNKA	04-20-2-14 - - -	GODZ RH8	Prace godzinowe ręczne	----	H	10,00	396	GODZ RH8
	PR	POSADA ZARZĄDZYNKA	04-20-2-14 - - -	CWD-P	Calc. wyrób drewna PILARKA	----	M3	100,00	2	CWD-D
		POSADA ZARZĄDZYNKA	04-20-2-14 - - -	ZRYW PIL	zrywka po poz. pilarką	----	M3	100,00	2	CWD-D
	PTP	POSADA ZARZĄDZYNKA	04-20-2-14 - - -	CWD-P	Calc. wyrób drewna PILARKA	----	M3	100,00	2	CWD-D
		POSADA ZARZĄDZYNKA	04-20-2-14 - - -	ZRYW PIL	zrywka po poz. pilarką	----	M3	100,00	2	CWD-D
	TPP	POSADA ZARZĄDZYNKA	04-20-2-14-10 -o -00	CWD-P	Calc. wyrób drewna PILARKA	----	M3	340,00	2	CWD-D
		POSADA ZARZĄDZYNKA	04-20-2-14-10 -o -00	ZRYW PIL	zrywka po poz. pilarką	----	M3	340,00	2	CWD-D
		POSADA ZARZĄDZYNKA	04-20-2-14-15 -f -00	CWD-P	Calc. wyrób drewna PILARKA	----	M3	275,00	2	CWD-D
		POSADA ZARZĄDZYNKA	04-20-2-14-15 -f -00	ZRYW PIL	zrywka po poz. pilarką	----	M3	275,00	2	CWD-D
		POSADA ZARZĄDZYNKA	04-20-2-14-17 -k -00	CWD-P	Calc. wyrób drewna PILARKA	----	M3	761,00	2	CWD-D
		POSADA ZARZĄDZYNKA	04-20-2-14-17 -k -00	ZRYW PIL	zrywka po poz. pilarką	----	M3	761,00	2	CWD-D
		POSADA ZARZĄDZYNKA	04-20-2-14-7 -d -00	CWD-P	Calc. wyrób drewna PILARKA	----	M3	176,00	2	CWD-D
		POSADA ZARZĄDZYNKA	04-20-2-14-7 -d -00	ZRYW PIL	zrywka po poz. pilarką	----	M3	176,00	2	CWD-D
		POSADA ZARZĄDZYNKA	04-20-2-14-8 -h -00	CWD-P	Calc. wyrób drewna PILARKA	----	M3	90,00	2	CWD-D
		POSADA ZARZĄDZYNKA	04-20-2-14-8 -h -00	ZRYW PIL	zrywka po poz. pilarką	----	M3	90,00	2	CWD-D
	ZS	POSADA ZARZĄDZYNKA	04-20-2-14 - - -	GODZ MH8	prace godz. wyk. ciągnikiem	----	H	30,00	403	GODZ MH8
		POSADA ZARZĄDZYNKA	04-20-2-14 - - -	GODZ PILA	Prace godz. wyk. pilarką	----	H	24,00	397	GODZ PILA
		POSADA ZARZĄDZYNKA	04-20-2-14 - - -	GODZ RH8	Prace godzinowe ręczne	----	H	16,00	396	GODZ RH8
		POSADA ZARZĄDZYNKA	04-20-2-14 - - -	REM SZLZR	Napr. szlaku operacyjnego góry	----	M	1 800,00	7	REM SZLZR
		POSADA ZARZĄDZYNKA	04-20-2-14 - - -	WYK-DYL	Wykonanie dyłowni	----	M	20,00	10	WYK-DYL
UBOCP	CHOINKIL	POSADA ZARZĄDZYNKA	04-20-2-14 - - -	GODZ MH23	prace godz. wyk. ciągnikiem	----	H	4,00	404	GODZ MH23
		POSADA ZARZĄDZYNKA	04-20-2-14 - - -	GODZ RH8	Prace godzinowe ręczne	----	H	5,00	396	GODZ RH8
		POSADA ZARZĄDZYNKA	04-20-2-14 - - -	GODZ RU8	Pr. godz. ręczne z urządzeniem	----	H	8,00	398	GODZ RU8
UTRZ	UT-TURYST	POSADA ZARZĄDZYNKA	04-20-2-14 - - -	GODZ MH8	prace godz. wyk. ciągnikiem	----	H	16,00	403	GODZ MH8
		POSADA ZARZĄDZYNKA	04-20-2-14 - - -	GODZ PILA	Prace godz. wyk. pilarką	----	H	3,00	397	GODZ PILA
		POSADA ZARZĄDZYNKA	04-20-2-14 - - -	GODZ RH8	Prace godzinowe ręczne	----	H	16,00	396	GODZ RH8
		POSADA ZARZĄDZYNKA	04-20-2-14 - - -	GODZ RU8	Pr. godz. ręczne z urządzeniem	----	H	16,00	398	GODZ RU8

Legenda:

I. Tabela stopni trudności prac szkółkarskich			
Lp.	Gatunki gleb	Symbol podgupy granulometrycznej	Stopień trudności
	2	3	4
1.	Gleby wyhorzone z piasków, żwirów i kamieni	pl, piz, plk, plm, plmz, plnk, ps, psz, psk, pem, pls, plsz, plsm, plsmz, plsmk, pg, psz, pgk, uż, upż	I
2.	Pozostałe	Pozostałe (nie wymienione powyżej)	II

II. Tabela stopni trudności prac wykonywanych na uprawach, plantacjach i w drzewostanach						
Lp.	Typ pokryw gleby - wg Instrukcji Urzędniczego Lasu z 2012 r.	Typy siedliskowe lasu (siedliska)				
		Borowe bez borów bagiennych	Lasowe bez olsów i lasy łęgowe	Bory bagienne, olsy i lasy łęgowe	Bory bagienne górskie i wysokogórskie	
	Nazwa	Symbol				
	2	3	4	5	6	7
1	bez pokryw	NAGA				
	zielną	ZIEL	I	II	III	IV
	mszysta	MSZ				
	mszysto-czernicowa	MSZC				
2	zadarniona	ZAD	II	III	IV	V
3	silnie zadarniona	SZAD	III	IV	IV	V
4	silnie zachwaszczona	SZCH	III	IV	V	V

- Opis poszczególnych typów pokryw gleby:
- Gleby bez pokryw (z pokrywą nagą /brak ścióły i runa/ lub ściółą /tylko ściółą, brak runa), z pokrywą zielną (na której występują płyty roślin zielnych), pokrywą mszystą (z kobierzcami mchów zajmującymi całą albo przeważającą część powierzchni) oraz mszysto-czernicową (gdzie kobierce mchów występują na przemian z płatami borówek).
 - Zadarniona – pokrywa, na której przeważają kobierce traw płytko zakorzenionych lub łany borówek.
 - Silnie zadarniona – pokrywa, na której przeważa roślinność trawiasta, występująca zwarcie i tworząca silnie przeplatający się system korzeni.
 - Silnie zachwaszczona – pokrywa, na której roślinność runa występuje zwarcie, składa się z roślin silnie i głęboko ukorzeniających się albo dających kłącza lub rozłogi.
 - Prace, przy których rodzaj pokryw nie wpływa na normę czasu oraz prace wykonywane na uprzednio przygotowanej glebie (trudzi, talarze, placówki itp.) należy przydzielić do stopni trudności jak dla warunków bez pokryw.

III. Tabela stopni trudności usuwania konkurencyjnej roślinności podczas pielęgnowania upraw				
Lp.	Wyszczególnienie	Przykłady uciążliwych gatunków roślin	Stopień trudności przy pokryciu powierzchni uciążliwymi gatunkami roślin	
	2	3	25% do 50%	powyżej 50%
			4	5
1	Uciążliwe rośliny zielne	trznik leśny, pozostałe trawy, pokrzywa, chmiel, nawiół, orlica i inne paprocie	I	II
2	Niepożądane naloty drzew i krzewów, odrosła	brzoza, osika, grab, żarnowiec, czeremcha amerykańska	II	IV
3	Uciążliwe gatunki pokryw gleby (kołczaste i ciemiste)	robinia akacjowa, tamina, jeżyna, malina, róża	III	VI
4	Stopień trudności przy łącznym pokryciu uciążliwą roślinnością	w przypadku wystąpienia gatunków wymienionych w wierszu Lp. 1 i Lp. 2	II	III
		w przypadku wystąpienia gatunków wymienionych w wierszu Lp. 1 i Lp. 3	III	IV
		w przypadku wystąpienia gatunków wymienionych w wierszu Lp. 2 i Lp. 3	III	V
		w przypadku wystąpienia gatunków wymienionych w wierszu Lp. 1, Lp. 2 i Lp. 3	III	VI

Uwaga: Do osobnego potraktowania grupy roślin przy ustalaniu stopnia trudności w tabeli IV. wymagany jest ich min. 10% udział na powierzchni uprawy (lub jej części) podlegającej wykoszeniu.

W razie potrzeby wykaszania powierzchni upraw przy pokryciu powierzchni konkurencyjnymi roślinami do 25%, stopień trudności należy określić według pokrycia uciążliwymi gatunkami roślin dla powierzchni określonej granicą wymaganego zabiegu.

W przypadku zabiegu wykonywanego na powierzchniach możliwych do wyodrębnienia (np.: gniazda, kępy, pasy itp.) szacunek procentowego pokrycia wykonać dla danej, sumarycznej powierzchni.

Kody czynności dla 40% nachylenia terenu włącznie kończą się na literę „N”, natomiast dla terenów o nachyleniu wyższym niż 40% kończą się na literę „G”. Nachylenie terenu zaokrąglą się do pełnego procentu.

Przedstawiona lista gatunków roślin utrudniających wzrost gatunków głównych nie jest listą zamkniętą, co oznacza możliwość jej uzupełniania odpowiednio dla warunków poszczególnych jednostek organizacyjnych czy też pozycji.

IV. Tabela stopni trudności dla prac wykonywanych przy pielęgnowaniu upraw i młodników (czyszczenia)						
Dla czyszczeń wczesnych i czyszczeń późnych należy przyjąć stopnie trudności określone na podstawie pokrycia powierzchni uprawy/młodnika roślinami utrudniającymi wzrost gatunków głównych:						
Stopień Trudności	Procentowe pokrycie powierzchni roślinami utrudniającymi wzrost gatunków głównych*					
	0-5%	6-30%	31-50%	51-75%	Powyżej 75%	
1	2	3	4	5	6	
Stopień trudności	I	II	III	IV	V	

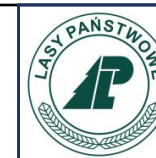
Dla ułatwienia określenia procentowego pokrycia powierzchni roślinami utrudniającymi wzrost gatunków głównych, podaje się opis wyglądu upraw i młodników w poszczególnych przedziałach procentowych a mianowicie:

- 0-5% - brak roślin utrudniających wzrost gatunkom głównym lub występują one sporadycznie.
- 6-30% - rośliny utrudniające wzrost gatunkom głównym występują pojedynczo lub w drobnych grupach, w zdecydowanej mniejszości w stosunku do gatunków głównych.
- 31-50% - rośliny utrudniające wzrost gatunkom głównym występują grupowo i w kępach w ilościach podobnych do gatunków głównych, powodując miejscami ich zagłuszenie.
- 51-75% - rośliny utrudniające wzrost gatunkom głównym występują w kępach i grupach znacznie przekraczających powierzchniowy udział gatunków głównych powodując ich zagłuszenie.
- Ponad 75% - rośliny utrudniające wzrost gatunkom głównym – całkowicie je zagłuszają. Występowanie gatunków głównych jest na ogół widoczne dopiero po usunięciu pozostałej roślinności.

*Za rośliny utrudniające wzrost gatunków głównych uznaje się:

- Drzewa: brzoza, grab, jawor, klon, lipa, modrzew, olsza, osika, robinia akacjowa, sosna, świerk, topola, wierzb.
- Krzewy i krzewinki: bez czarny, czeremcha amerykańska, dereń, głóg, jarzębina, jeżyna, kruszyna, leszczyna, malina, róża, śnieguliczka, tamina, trzmielina, żarnowiec.
- Rośliny zielne: bluszc, chmiel, nawiół, osiet, orlica, pokrzywa, powój, sit, trznik, wierzbowka.

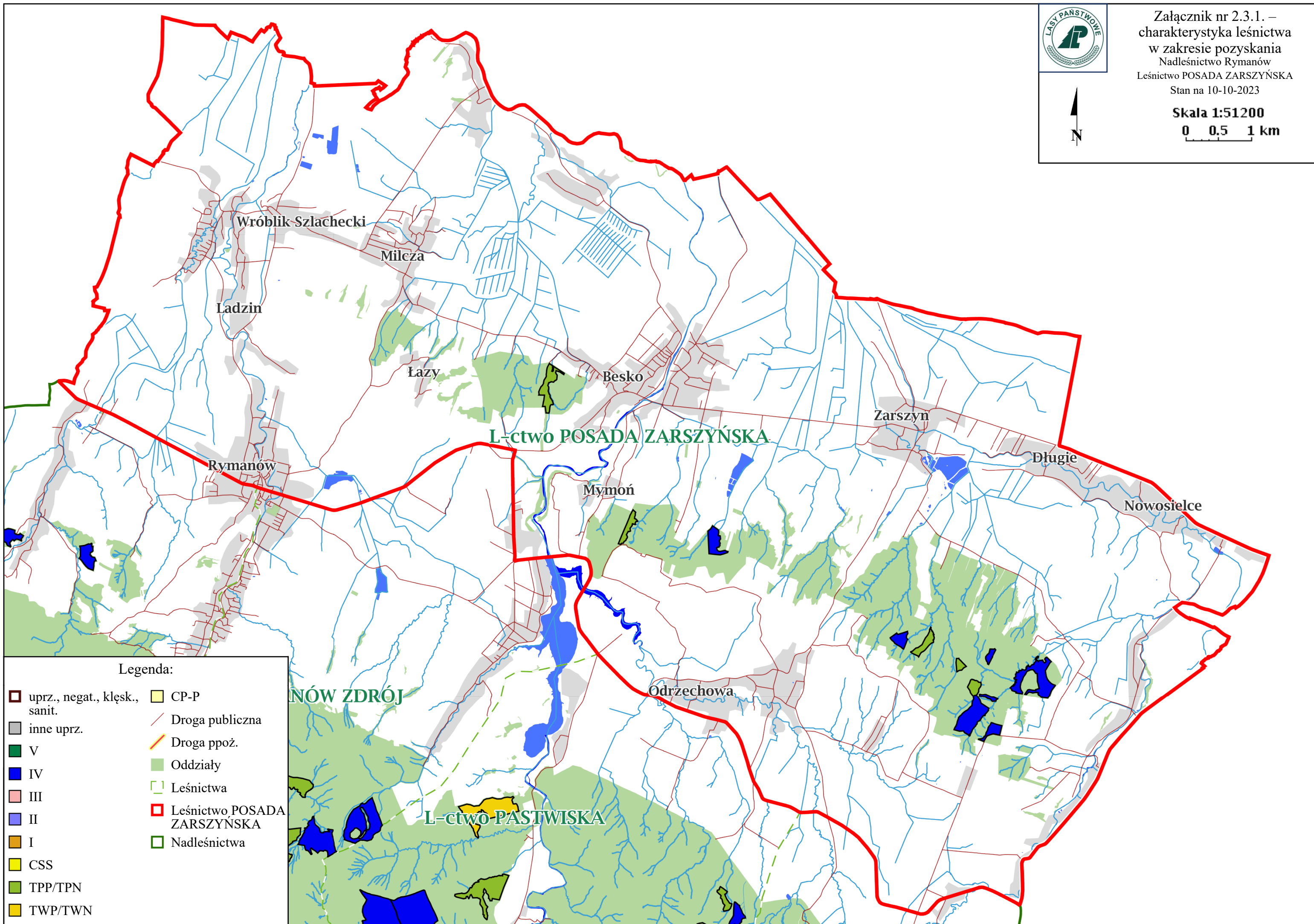
Przedstawiona lista gatunków roślin utrudniających wzrost gatunków głównych nie jest listą zamkniętą, co oznacza możliwość jej uzupełniania.



Załącznik nr 2.3.1. –
charakterystyka leśnictwa
w zakresie pozyskania
Nadleśnictwo Rymanów
Leśnictwo POSADA ZARSZYŃSKA
Stan na 10-10-2023



Skala 1:51200
0 0,5 1 km



Charakterystyka leśnictwa w zakresie pozyskania drewna

Leśnictwo POSADA ZARSZYŃSKA

Udział (m3) drewna iglastego [%]	8,3	%
Udział (m3) drewna optymalnego do pozyskania w technologii maszynowej [%]	0,0	%
Udział (m3) rębni pierwszych w cięciach rębnych ogółem [%]	0,0	%
Udział (m3) drewna pozyskiwanego z pozycji ze współczynnikiem > 1 [%]	0,0	%
Udział (m3) drewna zerwanego ze współczynnikiem > 1 [%]	0,0	%
Udział (m3) drewna kłodowanego (WK) iglastego w drewnie W iglastym [%]	0,0	%
Udział (m3) S2 krótkiego (poniżej 1,5 mb) w S2 [%]	0,0	%

Załącznik nr 2.3.2. do SWZ

Układ sortymentowy pozyskania drewna w leśnictwie

Pakiet: Pakiet 2

Grupa czynn.	Adres leśny	Iglaste		Iglaste	Liściaste			Liściaste	Razem
		S2AP	W (dłużycyca)		S2A D	S4	W (dłużycyca)		
TPP	04-20-2-14-10 -o -00								
	04-20-2-14-10 -o -00	4	36	40	40	20	240	300	340
	04-20-2-14-15 -f -00								
	04-20-2-14-15 -f -00	5	75	80	35	20	140	195	275
	04-20-2-14-17 -k -00								
	04-20-2-14-17 -k -00	5	55	60	103	78	520	701	761
	04-20-2-14-7 -d -00								
	04-20-2-14-7 -d -00				34	37	105	176	176
	04-20-2-14-8 -h -00								
	04-20-2-14-8 -h -00				30	15	45	90	90
	Razem: TPP	14	166	180	242	170	1050	1462	1642
PR	04-20-2-14- - -								
	04-20-2-14- - -		10	10		40	50	90	100
	Razem: PR		10	10		40	50	90	100
PTP	04-20-2-14- - -								
	04-20-2-14- - -		10	10		40	50	90	100
	Razem: PTP		10	10		40	50	90	100
IVD	04-20-2-14-10 -p -00								
	04-20-2-14-10 -p -00				60	40	400	500	500
	04-20-2-14-13 -b -00								
	04-20-2-14-13 -b -00				105	75	110	290	290
	04-20-2-14-2 -b -00								
	04-20-2-14-2 -b -00	17	113	130	120	120	730	970	1100
	04-20-2-14-3 -i -00								
	04-20-2-14-3 -i -00		75	75	25	50	145	220	295
	04-20-2-14-4 -k -00								
	04-20-2-14-4 -k -00	5	75	80	18	12	100	130	210
	04-20-2-14-6 -d -00								
	04-20-2-14-6 -d -00				15	10	105	130	130
	04-20-2-14-6 -g -00								
	04-20-2-14-6 -g -00				165	130	1155	1450	1450
	Razem: IVD	22	263	285	508	437	2745	3690	3975
Razem		36	449	485	750	687	3895	5332	5817

Pakiet: Pakiet 2

PAKIET	Leśnictwo	Grupa czynności	Adres leśny	Odległość zrywki całkowita	Odległość zrywki po lesie	Odległość zrywki poza lasem	Typ nawierzchni	Nachylenie terenu %
Pakiet 4	14.POSADA ZARZYŃSKA	IVD	04-20-2-14-10 -p -00	1800	200	1600	gruntowa nieulepszona	8
Pakiet 4	14.POSADA ZARZYŃSKA	IVD	04-20-2-14-13 -b -00	1300	200	1100	gruntowa nieulepszona	8
Pakiet 4	14.POSADA ZARZYŃSKA	IVD	04-20-2-14-2 -b -00	3700	100	3600	gruntowa nieulepszona	29
Pakiet 4	14.POSADA ZARZYŃSKA	IVD	04-20-2-14-3 -i -00	3800	200	3600	gruntowa nieulepszona	29
Pakiet 4	14.POSADA ZARZYŃSKA	IVD	04-20-2-14-4 -k -00	2400	100	2300	gruntowa nieulepszona	30
Pakiet 4	14.POSADA ZARZYŃSKA	IVD	04-20-2-14-6 -d -00	3000	100	2900	gruntowa nieulepszona	28
Pakiet 4	14.POSADA ZARZYŃSKA	IVD	04-20-2-14-6 -g -00	3200	300	2900	gruntowa nieulepszona	29
Pakiet 4	14.POSADA ZARZYŃSKA	PR	04-20-2-14- - -	2000	200	1800	gruntowa nieulepszona	6
Pakiet 4	14.POSADA ZARZYŃSKA	PTP	04-20-2-14- - -	2000	200	1800	gruntowa nieulepszona	6
Pakiet 4	14.POSADA ZARZYŃSKA	TPP	04-20-2-14-10 -o -00	2100	200	1900	gruntowa nieulepszona	29
Pakiet 4	14.POSADA ZARZYŃSKA	TPP	04-20-2-14-15 -f -00	900	200	700	gruntowa nieulepszona	8
Pakiet 4	14.POSADA ZARZYŃSKA	TPP	04-20-2-14-17 -k -00	400	100	300	gruntowa nieulepszona	10
Pakiet 4	14.POSADA ZARZYŃSKA	TPP	04-20-2-14-7 -d -00	2700	200	2500	gruntowa nieulepszona	28
Pakiet 4	14.POSADA ZARZYŃSKA	TPP	04-20-2-14-8 -h -00	2400	100	2300	gruntowa nieulepszona	29

Załącznik nr 2.3.4. do SWZ

Zestawienie pozycji z dodatkowymi utrudnieniami w zakresie pozyskania i zrywki

Pakiet: Pakiet 2

Leśnictwo	Grupa czynności	Adres leśny	Utrudnienia (przyczyna) w zakresie pozyskania drewna	Współczynnik	Utrudnienia (przyczyna) w zakresie zrywki drewna	Współczynnik

Załącznik nr 2.3.5. do SWZ

Zestawienie pozycji nieudostępionych dla pozyskania maszynowego

Pakiet: Pakiet 2

Zamawiający nie wskazuje pozycji, dla których pozyskanie maszynowe jest niedopuszczalne.

Wybór technologii pozyskania drewna należy do Wykonawcy, który powinien dostosować wybór technologii, w tym parametry (gabaryty) sprzętu do możliwości drzewostanu (jego skład gatunkowy, wiek, budowa drzewostanu, konfiguracja terenu).

Zamawiający zastrzega, że w przypadku gdy pozyskanie maszynami wielooperacyjnymi przyczyniać się będzie do powstania znacznych szkód w drzewostanie, Zamawiającemu przysługuje prawo do zatrzymania prac i nakazania Wykonawcy zmiany technologii pozyskania i zrywki drewna.

Załącznik nr 2.3.6. do SWZ

Informacja o optymalnej technologii pozyskania drewna

Pakiet: Pakiet 2

Leśnictwo	Adres leśny	Grupa czynn.	Pozyskanie maszynowe [m3]	%	Pozyskanie ręczne [m3]	%	Razem [m3]
POSADA ZARSZYŃSKA	04-20-2-14- - -	PR			100	100	100
POSADA ZARSZYŃSKA	04-20-2-14- - -	PTP			100	100	100
POSADA ZARSZYŃSKA	04-20-2-14-10 -o -00	TPP			340	100	340
POSADA ZARSZYŃSKA	04-20-2-14-10 -p -00	IVD			500	100	500
POSADA ZARSZYŃSKA	04-20-2-14-13 -b -00	IVD			290	100	290
POSADA ZARSZYŃSKA	04-20-2-14-15 -f -00	TPP			275	100	275
POSADA ZARSZYŃSKA	04-20-2-14-17 -k -00	TPP			761	100	761
POSADA ZARSZYŃSKA	04-20-2-14-2 -b -00	IVD			1100	100	1 100
POSADA ZARSZYŃSKA	04-20-2-14-3 -i -00	IVD			295	100	295
POSADA ZARSZYŃSKA	04-20-2-14-4 -k -00	IVD			210	100	210
POSADA ZARSZYŃSKA	04-20-2-14-6 -d -00	IVD			130	100	130
POSADA ZARSZYŃSKA	04-20-2-14-6 -g -00	IVD			1450	100	1 450
POSADA ZARSZYŃSKA	04-20-2-14-7 -d -00	TPP			176	100	176
POSADA ZARSZYŃSKA	04-20-2-14-8 -h -00	TPP			90	100	90
		Suma:			5817	100	5 817

Załącznik nr 2.4.1. do SWZ

Informacja o charakterze pielęgnacji lasu (strefy dla wykaszania chwastów) w Leśnictwie Posada Zarszyńska

Pakiet: Pakiet 2

Leśnictwo	Adres leśny	Czynność	Strefa	Powierzchnia [Ha]
POSADA ZARZYŃSKA	04-20-2-14-17 -p -00	KOSZ-PWN	6	1,00

Legenda:**III. Tabela stopni trudności usuwania konkurencyjnej roślinności podczas pielęgnowania upraw**

Lp.	Wyszczególnienie	Przykłady uciążliwych gatunków roślin	Stopień trudności przy pokryciu powierzchni uciążliwymi gatunkami roślin	
			25% do 50%	powyżej 50%
1	2	3	4	5
1	Uciążliwe rośliny zielne	trzcinnik leśny, pozostałe trawy, pokrzywa, chmiel, nawłóć, orlica i inne paprocie	I	II
2	Niepożądane naloty drzew i krzewów, odrośla	brzoza, osika, grab, żarnowiec, czeremcha amerykańska	II	IV
3	Uciążliwe gatunki pokrywy gleby (kolczaste i cierniste)	robinia akacjowa, tarnina, jeżyna, malina, róża	III	VI
4	Stopień trudności przy łącznym pokryciu uciążliwą roślinnością	w przypadku wystąpienia gatunków wymienionych w wierszu Lp. 1 i Lp. 2	II	III
		w przypadku wystąpienia gatunków wymienionych w wierszu Lp. 1 i Lp. 3	III	IV
		w przypadku wystąpienia gatunków wymienionych w wierszu Lp. 2 i Lp. 3	III	V
		w przypadku wystąpienia gatunków wymienionych w wierszu Lp. 1, Lp. 2 i Lp. 3	III	VI

Uwaga: Do osobnego potraktowania grupy roślin przy ustalaniu stopnia trudności w tabeli IV. wymagany jest ich min. 10% udział na powierzchni uprawy (lub jej części) podlegającej wykoszeniu.

W razie potrzeby wykaszania powierzchni upraw przy pokryciu powierzchni konkurencyjnymi roślinami do 25%, stopień trudności należy określić według pokrycia uciążliwymi gatunkami roślin dla powierzchni określonej granicą wymaganego zabiegu.

W przypadku zabiegu wykonywanego na powierzchniach możliwych do wyodrębnienia (np.: gniazda, kępy, pasy itp.) szacunek procentowego pokrycia wykonać dla danej, sumarycznej powierzchni.

Kody czynności do 40% nachylenia terenu włącznie kończą się na literę „N”, natomiast dla terenów o nachyleniu wyższym niż 40% kończą się na literę „G”. Nachylenie terenu zaokrągla się do pełnego procentu. Przedstawiona lista gatunków roślin utrudniających wzrost gatunków głównych nie jest listą zamkniętą, co oznacza możliwość jej uzupełniania odpowiednio dla warunków poszczególnych jednostek organizacyjnych czy też pozycji.

