

ZESTAWIENIE POMIESZCZEŃ - PARTER			
nr pom.	nazwa pomieszczenia	podłoga	pow. (m2)
1	PRZEDSIONEK Z WÓZKOW...	Gres	7,97
10	WC	Gres	3,78
11	POM. TECHNICZNE	Gres	8,36
12	POM. ARCHIWUM	Gres	4,11
13	POM. NA BIELIŻNĘ CZYSTĄ	Gres	1,28
14	POM. NA BIELIŻNĘ BRUDNĄ	Gres	1,50
15	GABINET STOMAT.	Gres	19,99
2	HOLL	Gres	37,82
3	WC	Gres	4,04
4	POM. NA ODPADY MED.	Gres	1,59
5	GABINET LEKARZA	Gres	19,25
6	GABINET ZABIEGOWY	Gres	20,86
7	REJESTRACJA	Gres	9,02
8	POM. SOCJALNE	Gres	10,72
9	POM. GOSPODARCZE	Gres	1,35
SUMA			151,81 ...

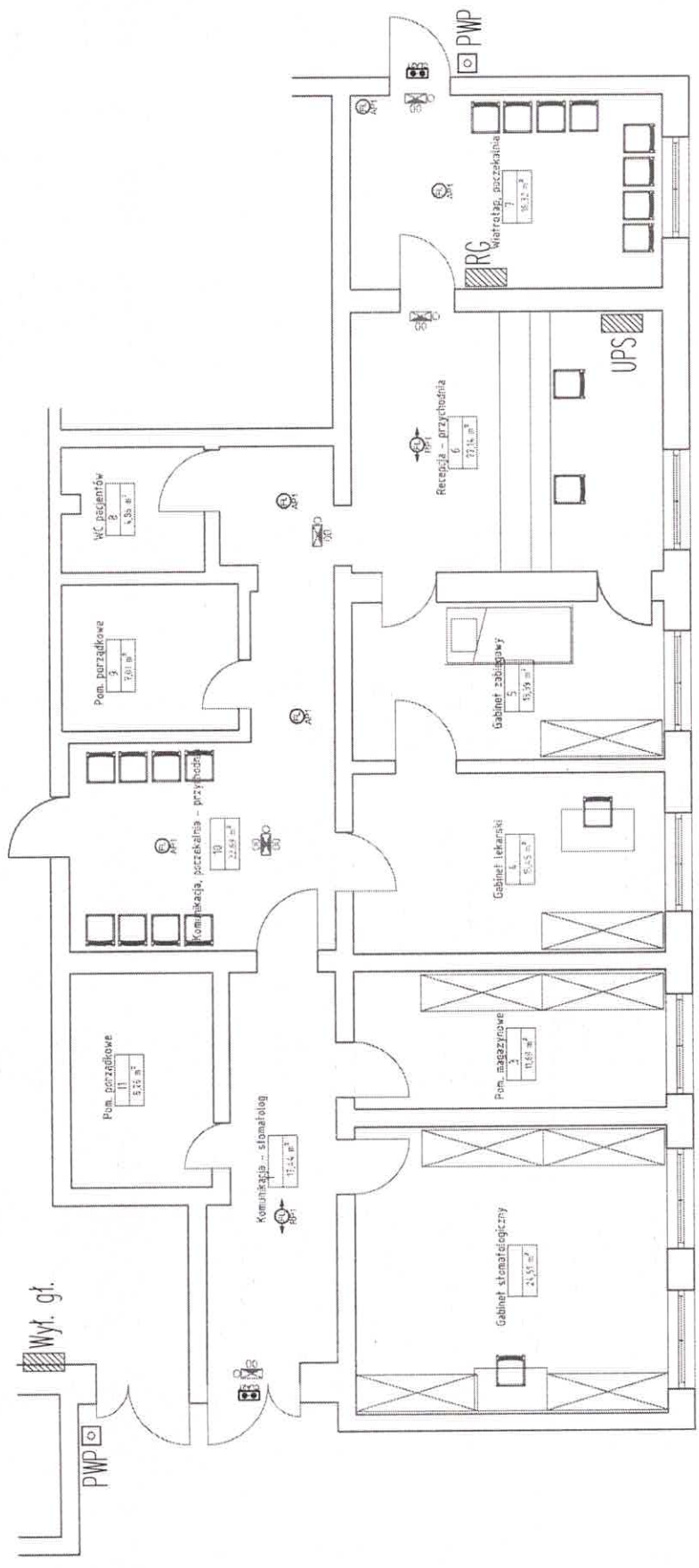
Ściany zewnętrzne warstwowe gr.51cm licząc od wewnątrz  
 -błoczek silikatowy gr.24cm na zaprawie systemowej  
 -styropian EPS 50-042 gr.15cm  
 -cegła klinkierowa na zaprawie do murowania ścian z klinkieru

Ściany wewnętrzne wykonane z bloczków silikatowych na zaprawie systemowej

Kanały wentylacji należy murwać nad stropem, przejście przez stropy wykonać poprzez wyszalowanie kanału wentylacyjnego. Kanał w stropie z blachy ocynkowanej, w części parteru zabudowany płytą G/K

PRACOWNIA PROJEKTOWA PROJEKTOWANIE I NADZOROWANIE ZDZISŁAW KUFEL 89-600 CHOJNICE , ul.Sukienników 6			
NAZWA I ADRES PROJEKTOWANEGO OBIEKTU BUDOWLANEGO:	BUDOWA BUDYNKU OŚRODKA ZDROWIA W M. OGORZELINY NA DZ. NR 232, 233/1, 309/6		
PROJEKT BUDOWLANO-WYKONAWCZY		SKALA	1:50
Rzut parteru		NR RYS	
PROJ. ARCHITEKTURY MGR INŻ. ARCH. Z. KUFEL U.B.UAN-KZ-7210/379/88 w specj. architek.	PROJ. KONSTR.-BUD. MGR INŻ. BUD. K. DERUBA UPR.NR KI-II-7432-24/98 w specj. konstr.	SPRAWDZAJĄCY MGR INŻ. M. PILARSKA Nr 472/68 i GP-RZ-8386/593 w specj. arch. konstr. j. sanitarnej	
02. 01. 2012	02. 01. 2012	02. 01. 2012	
ASYSYNT PROJ. ARCHITEKTURY MGR INŻ. ARCH. A. KUFEL-SZUCA	ASYSYNT PROJ. KONSTRUKCJI MGR INŻ. K. CHODERA		
02. 01. 2012	02. 01. 2012	02. 01. 2012	

Simo



**THEUS**  
**INSTALACJE ELEKTRYCZNE I POMIARY**  
 THEUS Instalacje Elektryczne i Pomiarowy  
 Dariusz Theus  
 Topole 38, 88-600 Chojnice  
 805 305 339  
 www.theus.pro

Status	Skala
PT	1/75
Rzeczoznawca	Numer
Rzut przyziemia - odw. awaryjne	E.1
Branda	Data
ELEKTRYCZNA	14.10.2022
	Akosz
	1/2

Tytuł inwestycji  
**Modernizacja instalacji p-poż. w celu podłączenia instalacji fotowoltaicznej z wyspą energetyczną oraz magazynem energii.**

Adres inwestycji  
 Samodzielna Publiczna Przychodnia Węjska  
 Geny Chojnow z siedzibą w Chojnach (88-600 Chojno) przy ul. Kościelnej 9

Investor	Numer uprawnień	Proces
Samodzielna Publiczna Przychodnia Węjska Geny Chojnow z siedzibą w Chojnach (88-600 Chojno) przy ul. Kościelnej 9	70/G4/2002	
Data	mgr inż. Adam Luda	
	inż. Oliver Olsch	

P105	P106	P115	P117	P118	P121	P155	P122	P123	P124	P125	P126	P127	P156
[Symbol]	[Symbol]	[Symbol]	[Symbol]	[Symbol]	[Symbol]	[Symbol]	[Symbol]	[Symbol]	[Symbol]	[Symbol]	[Symbol]	[Symbol]	[Symbol]

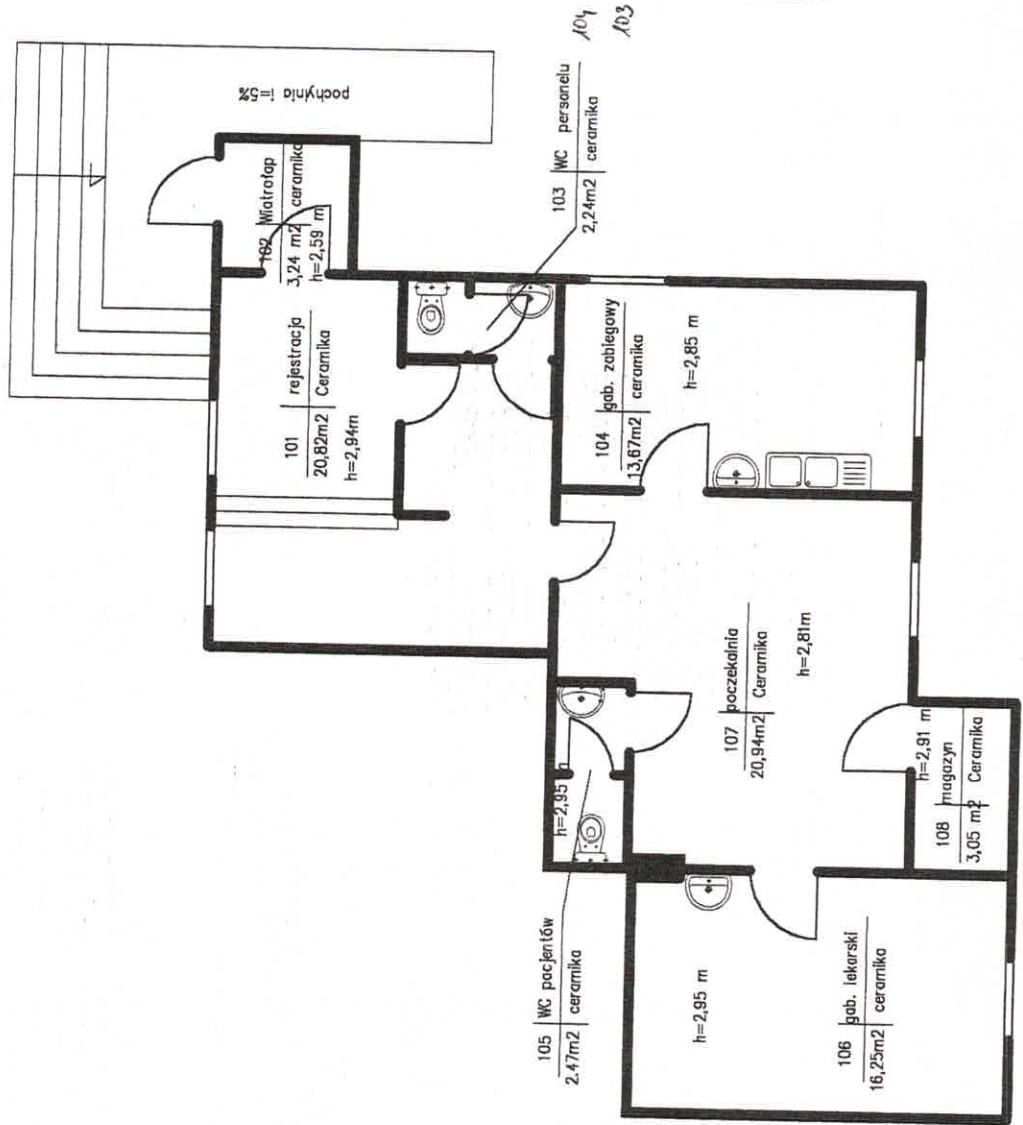
LEGENDA OPRAW AWARYJNYCH-EWAKUACYJNYCH prod. HYBRID

[Symbol]	4*PROFILIGHT SGN LED 0000-30x15-AT-1h-M-9003-FT-WA-X-S
[Symbol]	1*PROFILIGHT SGN LED 0000-30x15-AT-1h-M-9003-FT-CS-X-S
[Symbol]	4*OWA FL LED 0006-AP-1W-AT-1h-NM-TS-CW-9016-RND
[Symbol]	2*OWA FL LED 0006-RP-1W-AT-1h-NM-TS-CW-9016-RND
[Symbol]	2*PRIMOS CLA LED 0140-CL-1W-AT-1h-SM-TE-CW-9016
[Symbol]	Przebiegiem awaryjny - wyłącznik prądu typ: PWP1-W01-B-10-2LED7

# SAMODZIELNA PUBLICZNA PRZYCHODNIA WIEJSKA GMINY CHOJNICE

## PUNKT LEKARSKI W LICHNOWACH

SKALA 1:100



Zestawienie powierzchni

nr	nazwa	powierzchnia
101	rejestracja	20,82m <sup>2</sup>
102	Wiatrołap	3,24 m <sup>2</sup>
103	gab. zabiegowy	13,67m <sup>2</sup>
104	WC personelu	2,24m <sup>2</sup>
105	WC pacjentów	2,47m <sup>2</sup>
106	gab. lekarski	16,25m <sup>2</sup>
107	poczekalnia	20,94m <sup>2</sup>
108	magazyn	3,05 m <sup>2</sup>
	razem	82,66m <sup>2</sup>