

SPIS TREŚCI

dobudowa opraw instalacji oświetlenia wejść
segm. wschodniego bud. szkoły w Bolesławiu.

1. Opis techniczny.

Rysunki:

Rys. E 01. Rzut parteru-instalacja ośw. wejść.

56

OPIS TECHNICZNY
dobudowa opraw instalacji oświetlenia awaryjnego

1. Przedmiot opracowania.

Przedmiotem opracowania jest projekt dobudowy opraw instalacji oświetlenia wejść segm. wschodniego bud. szkoły w Bolesławiu.

2. Podstawa opracowania, przepisy i dokumenty związane.

Dokumentację opracowano na podstawie:

- projektu budowlanego
- inwentaryzacji
- obowiązujących norm i przepisów

3. Dobudowa opraw oświetlenia wejść do bud.

Nad wejściami do segm. wsch. szkoły zainstalować oprawy ośw. z kloszem, IP min. 44, przyłączone do istn. obwodu ośw. korytarzy. Przewód YDYp 3*1,5 układać p. t.
Załączanie oświetlenia – łącznikiem p. t. przy drzwiach wejściowych.

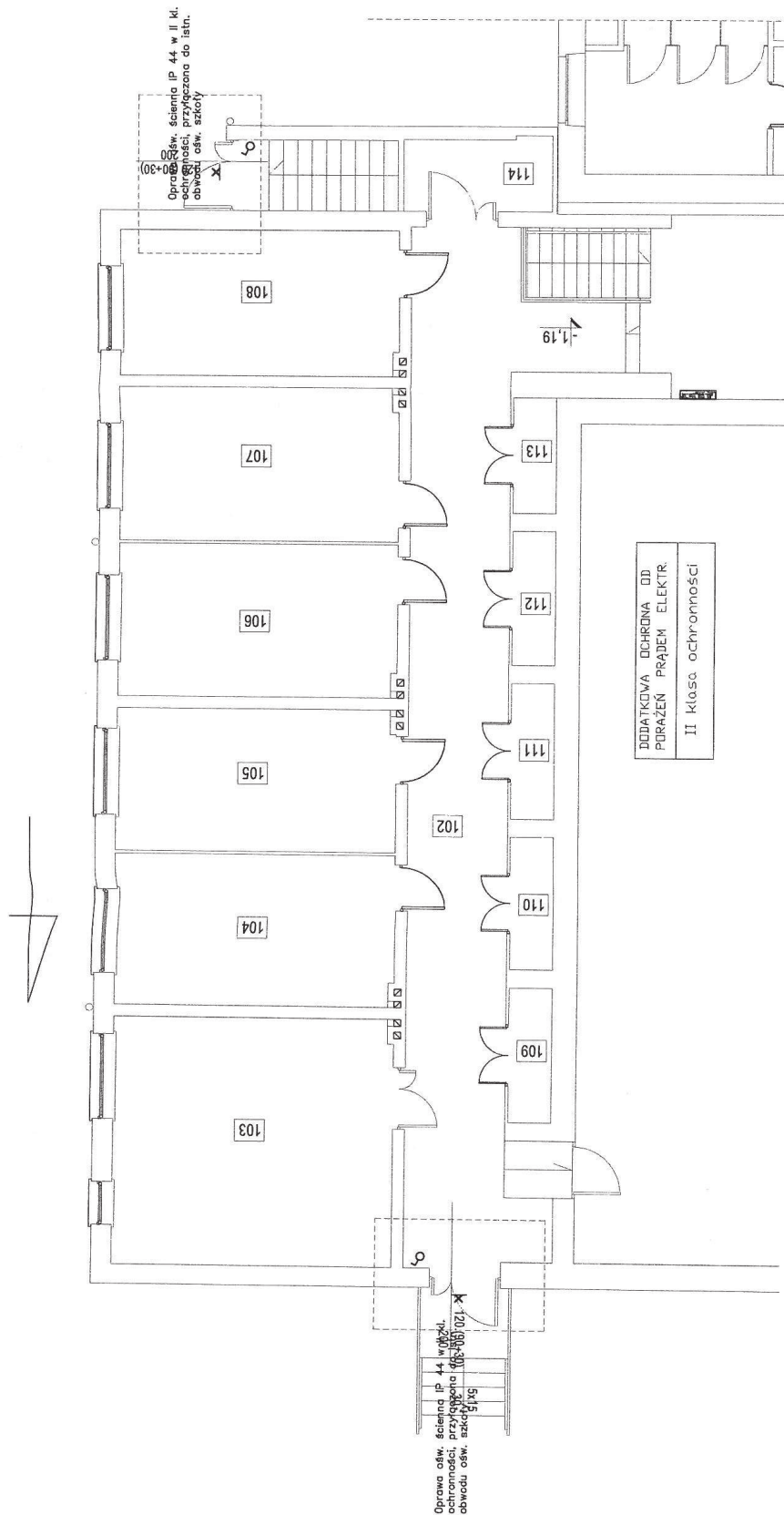
4. Ochrona od porażeń prądem elektrycznym.

Jako dodatkową ochronę od porażeń prądem elektr. zastosować:

II klasę ochronności opraw ośw

Instalację elektr. wykonać w układzie sieciowym TN-S.


inż. Marek Marzec
uprawnienia budowlane projektanta
i kierownika budowy w specj. inst.-inż.
w zakresie sieci i inst. elektr. nr 538/89
Nr ewid. MQIB: MAP/IE/0116/03



Uwagi!
W przypadku braku szeregowych zaleceń w projekcie dotyczącym wykonania poszczególnych elementów obiektu, należy stosować zasady sztuki budowlanej i doświadczenia Pielęgniarki Nормy.
Czekając na zgłoszenie 2 zaleceń, można budowlaniej i doświadczyć Pielęgniarki Nормy. Autor nie ponosi odpowiedzialności za ewentualne zmiany wprowadzone bez jego zgody na etap realizacji przez inwestora.

[illegible]