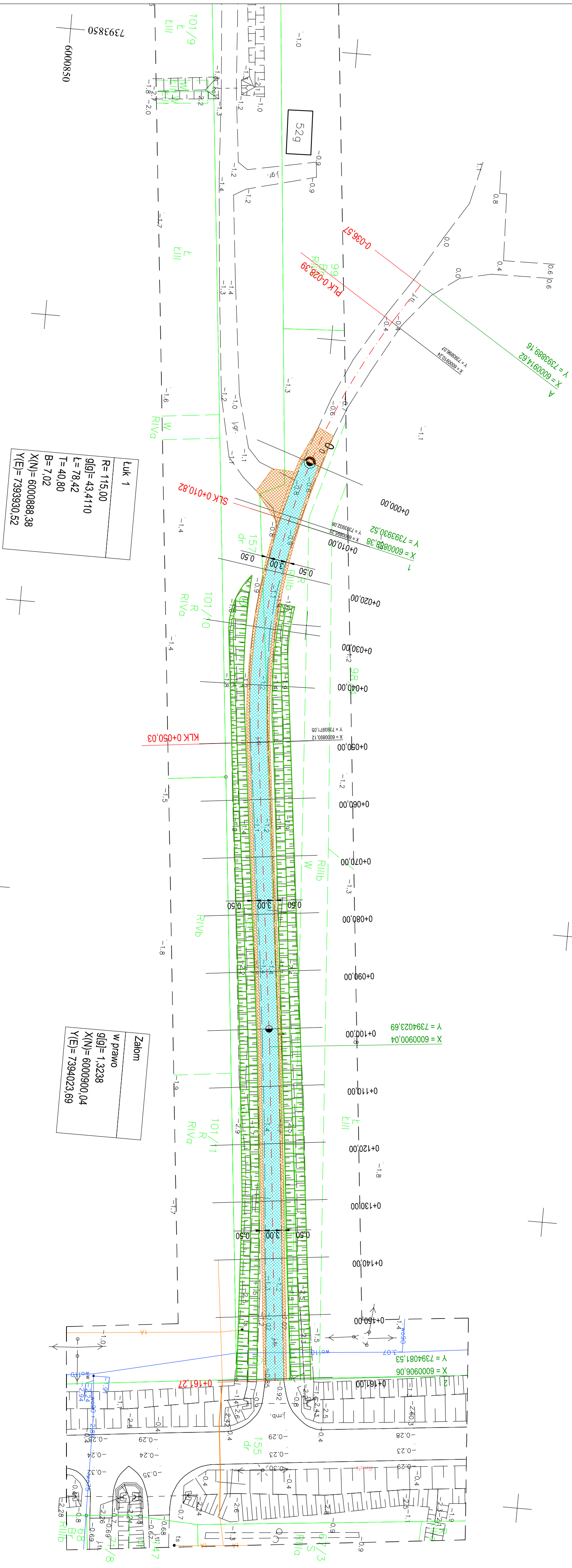


PLAN SYTUACYJNY

SKALA 1:500



OIB OBSŁUGA INWESTYCJI BUDOWLANYCH WOJTANOWSKI Tomasz Wojtanowski 82-300 Elbląg ul. Ogólna 11M3			OPRACOWANIE TECHNICZNE UTWARDZENIE ODCINKA DROGI GMINNEJ PŁYTAMI DROGOWYMI dz. 157 w m. RACZKI ELBLĄSKIE, GMINA ELBLĄG	
Nazwa projektu	województwo: warmińsko - mazurskie, powiat: elbląski, Gmina Elbląg dobreń Raczk Elbląskie, działka nr 157, 98/4		Branża DR P.T.	
Adres obiektu	Gmina Elbląg ul. Browarna 85		Data oprac.	09.2023
Inwestor	Gmina Elbląg ul. Browarna 85		Skala:	1:500
Tytuł opracowania	PLAN SYTUACYJNY		Rys nr:	1
Zespół projektowy	Imię i nazwisko	Urządzenia	podpis	
Opracował	mgr inż. Tomasz Wojtanowski			
Projekowała DR	mgr inż. Małgorzata Michalik-Danowska	19/7/EL/94		