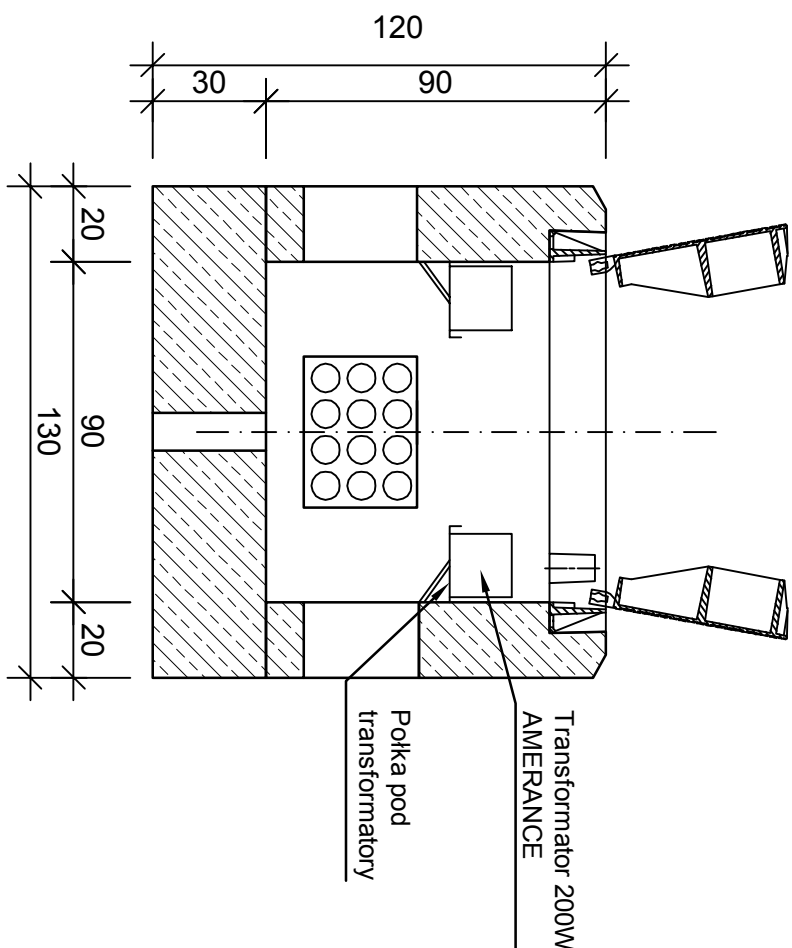
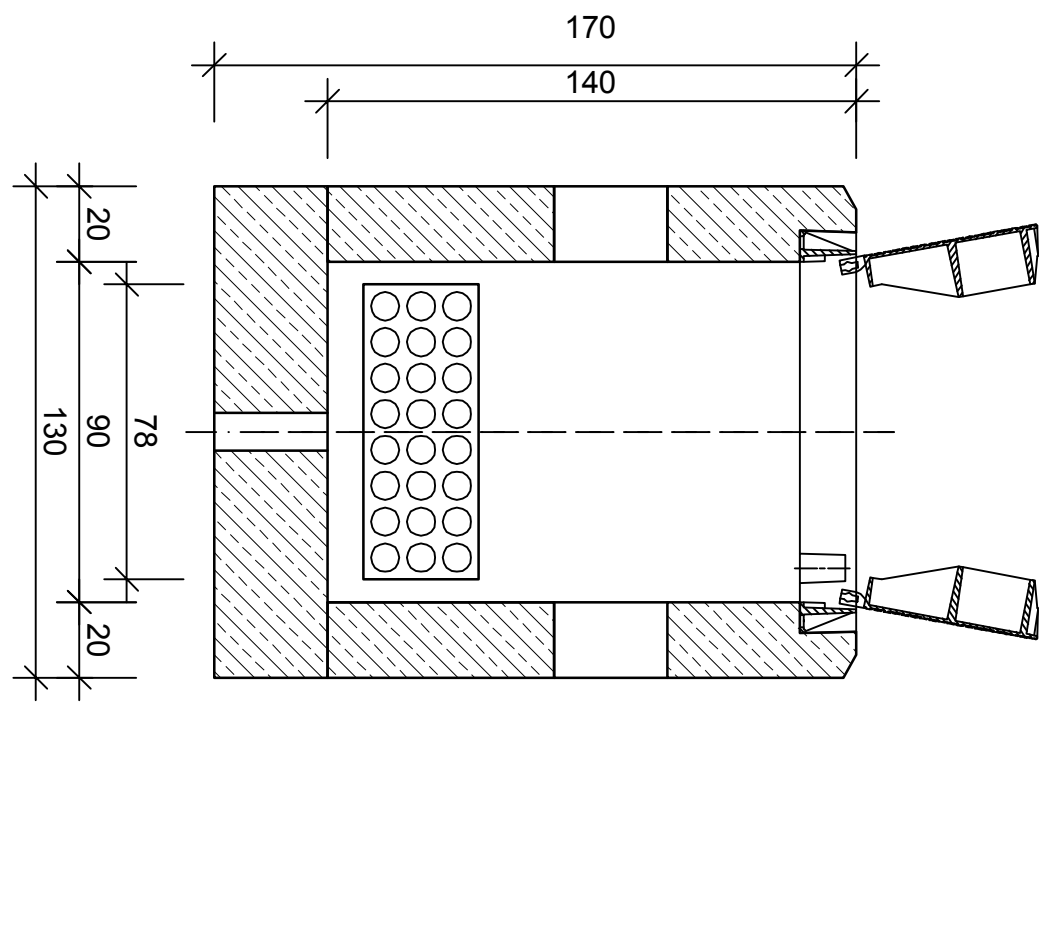
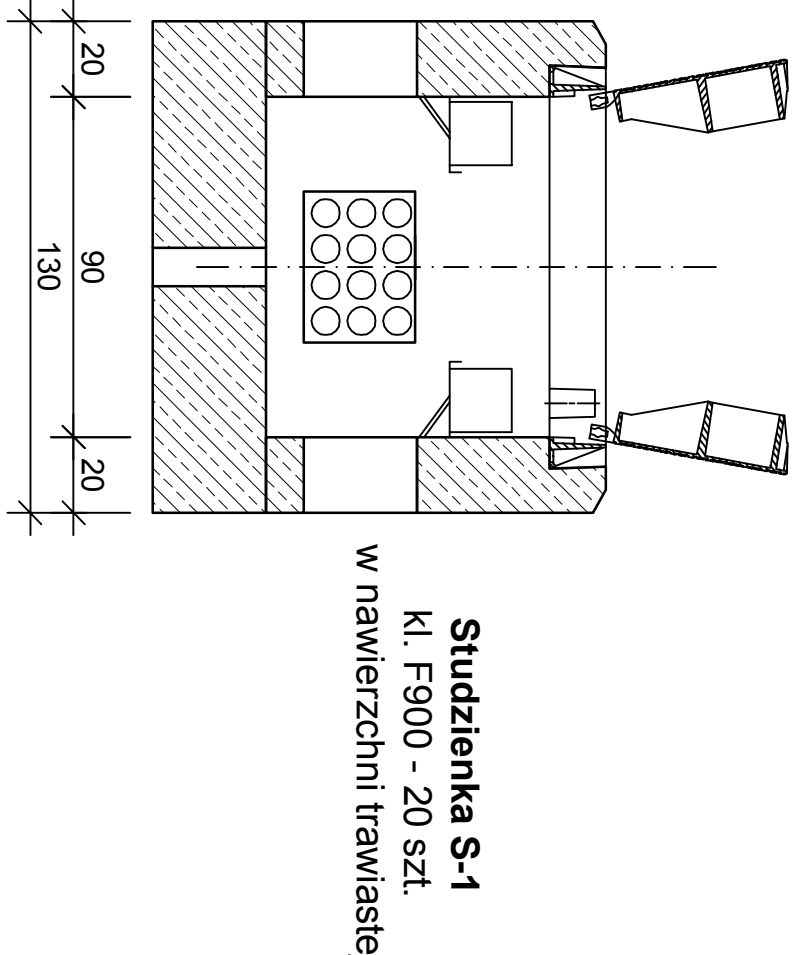
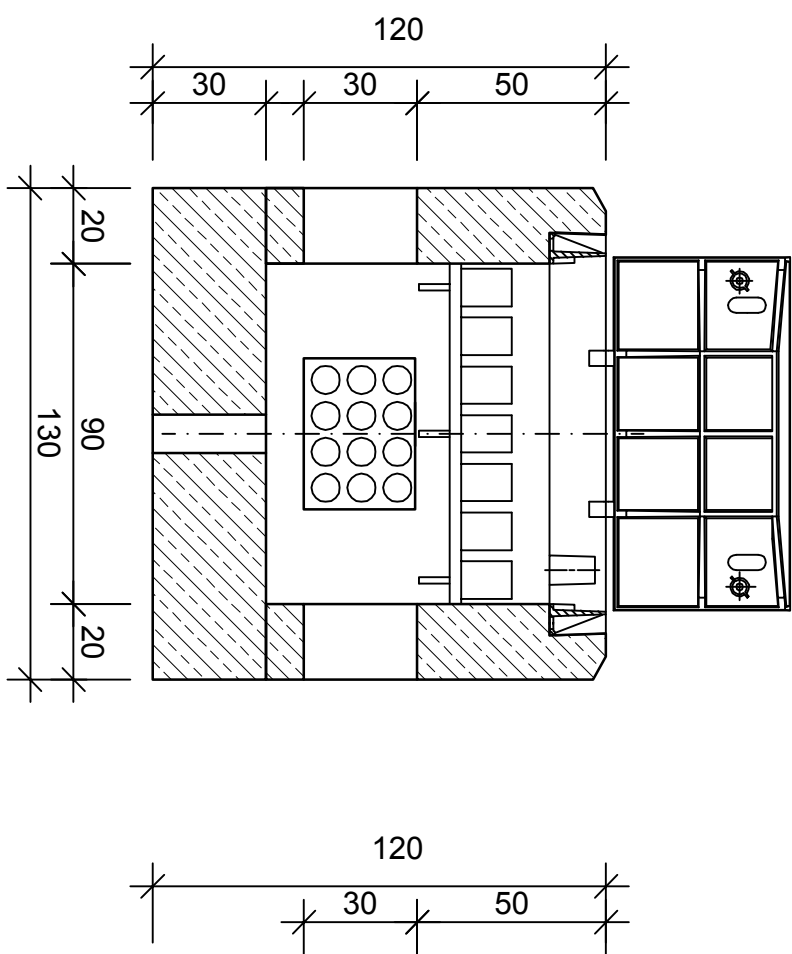


PROJEKCIOWA	mgr inż. KAROL JABŁUDA NR. UPRAWNIEN WMP/0317/PDCE/08 SPEC. INŻYNIERSKA DLAENR.	
OPRACOWAŁ	mgr inż. RODOLF AROYAN NR. UPRAWNIEN WMP/0182/PDCE/11 SPEC. INŻYNIERSKA DLAENR.	
mgr inż. Krzysztof JAWORSKI NR. UPRAWNIEN WMP/0196/PDCE/11 SPEC. INŻYNIERSKA DLAENR.		
SPRAWDZIŁ	mgr inż. ANDRZEJ KOZŁOWSKI NR. UPRAWNIEN 103/77/PW SPEC. INŻYNIERSKA DLAENR.	

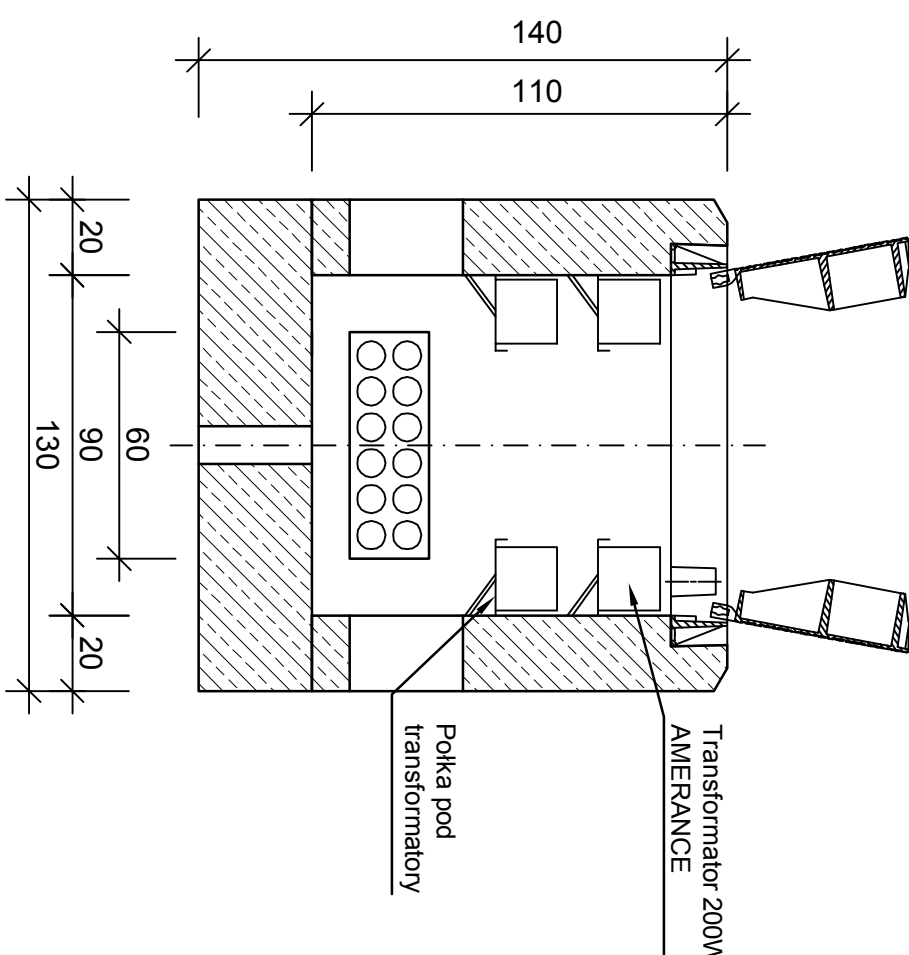
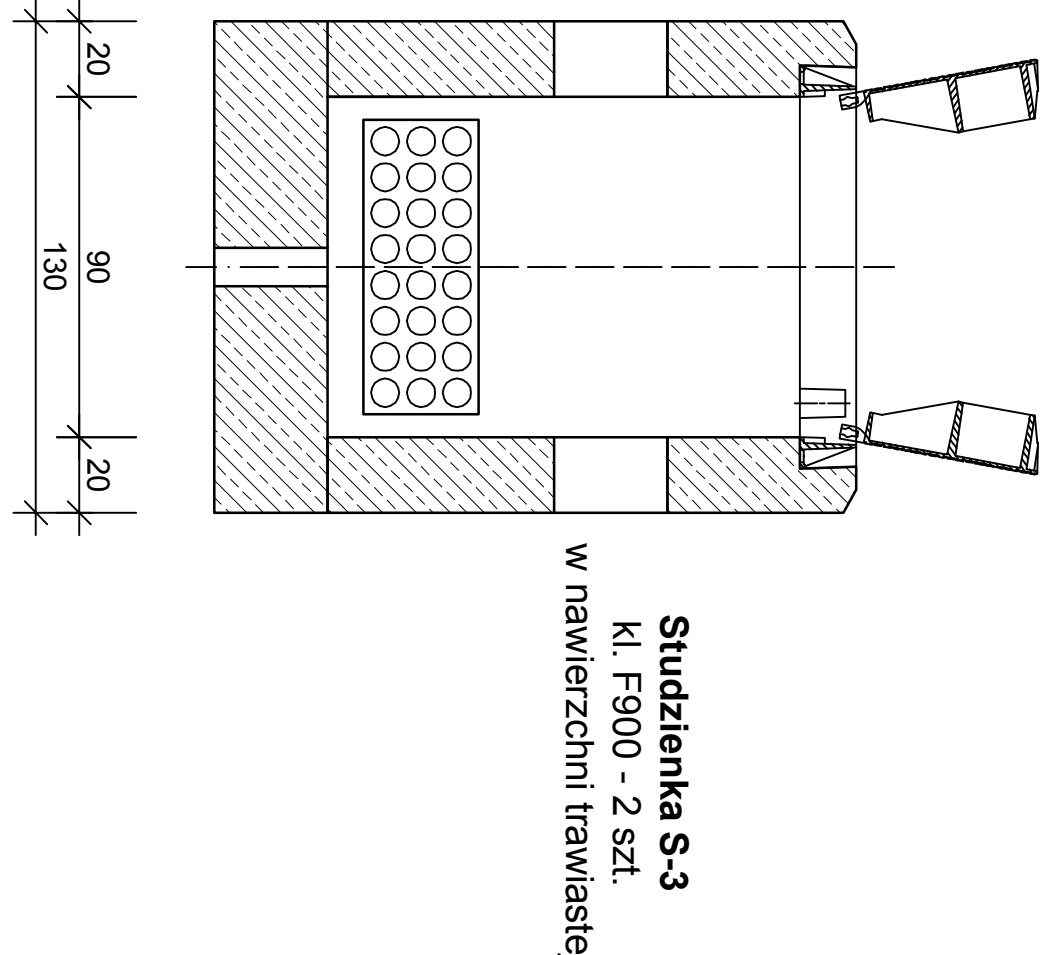
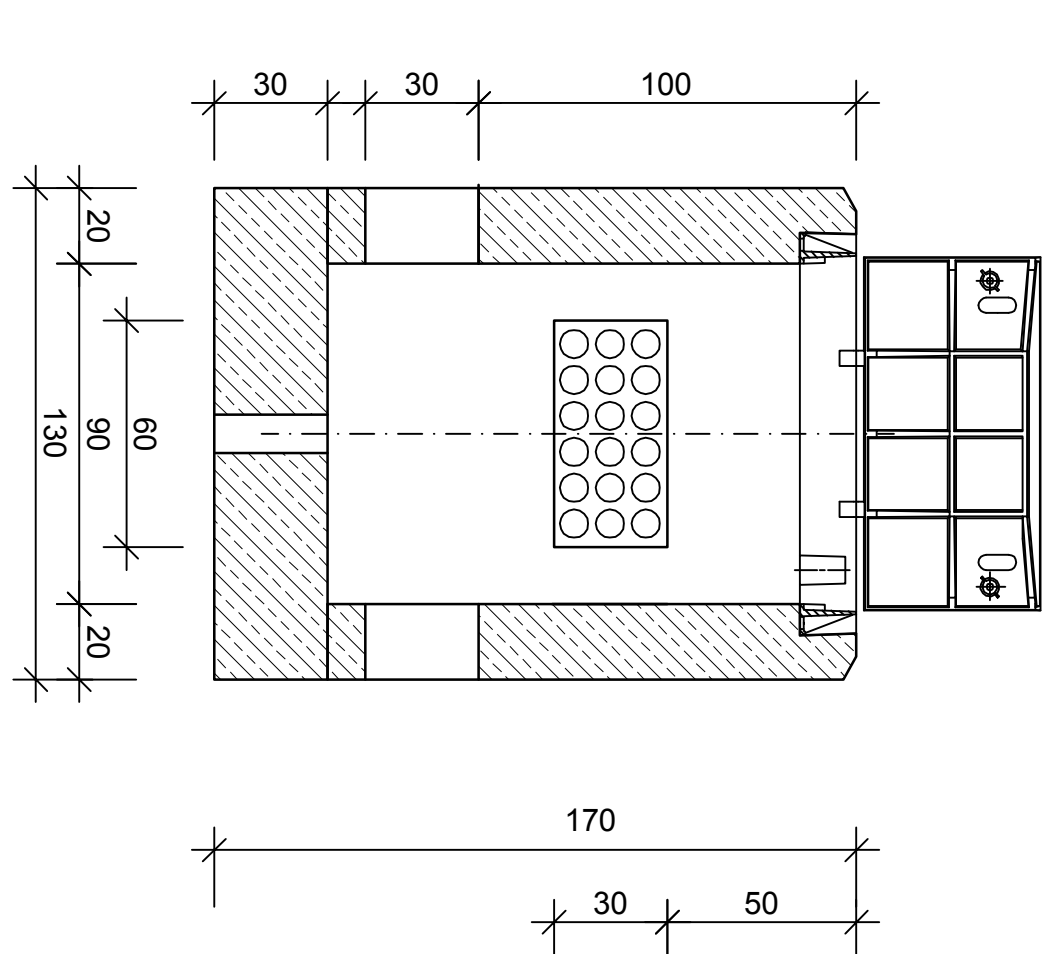
DATA	04.2015	HEBESIR	5701	NR. RYSUNKU 23/
SKALA	1:20	ZADANIE	ŁAWICA	



Studzienka S-1
kl. F900 - 20 szt.
w nawierzchni trawiastej



Studzienka S-3
kl. F900 - 2 szt.
w nawierzchni trawiastej



Studzienka S-2
kl. F900 - 86 szt.
w nawierzchni trawiastej

