

STRONA TYTUŁOWA PROJEKT WYKONAWCZY

OBIEKT :	Przebudowa budynku wielofunkcyjnego – kat. XI (budynki służby zdrowia)
ADRES OBIEKTU :	37-632 Stary Dzików Ul. Kościuszki
Nr ewidencyjny działki :	1410/17
Obręb:	0005 Stary Dzików
Jednostka ewidencyjna:	180907_2 Stary Dzików
INWESTOR :	Gmina Stary Dzików Ul. Kościuszki 79 37-632 Stary Dzików

Zespół projektowy:

BRANŻA	IMIĘ I NAZWISKO	DATA	UPRAWNIENIA	PIECZĄTKA PODPIS
Kierownik jednostki projektowej Opracowanie	Henryk Gąsior Lubaczów os. Jagiellonów		50/94 Architektoniczne	

Lubaczów, 2022

Opis do projektu wykonawczego

1. Podstawa formalno-prawna opracowania

- zlecenie Inwestora
- dokumentacja fotograficzna
- wizja lokalna i inwentaryzacja budynku
- podkład sytuacyjno-wysokościowy
- obowiązujące przepisy i normatywy

2. Cel opracowania całego przedsięwzięcia

Celem opracowania jest wykonanie projektu budowlanego budynku dostosowanie budynku do obowiązujących przepisów w zakresie charakterystyki energetycznej .

Zakres robót budowlanych: ocieplenie ścian zewnętrznych styropianem i wykonanie elewacji z tynku akrylowego cienkowarstwowego , częściowa wymiana stolarki okiennej i drzwiowej. , wykonanie posadzki w pomieszczeniu piwnicy budynku. Wykonanie przebudowy wewnętrznej instalacji wod-kan. Likwidacja starej kotłowni na paliwo stałe. Malowanie ścian i sufitów. Wykonanie płytki odbojowej wokół budynku oraz nowych chodników. Ocieplenie ścian fundamentowych i wykonanie izolacji pionowej ścian fundamentowych. Wykonanie schodów zewnętrznych.

3. Opis techniczny ogólny

Budynek wielofunkcyjny znajduje się na terenie ogrodzonego kompleksu(budynek wielofunkcyjny i budynek Urzędu Gminy Stary Dzików) położony w m-ci Stary Dzików .

Omawiany budynek wielofunkcyjny wybudowany został w latach 80 XX wieku jako obiekt trzykondygnacyjny (podpiwniczony+ parter + piętro).

Budynki wzniesione zostały metodą tradycyjną przy użyciu takich materiałów jak cegła, bloczki betonowe, elementy żelbetowe. Konstrukcję nośną tworzą ściany o układzie podłużnym wykonane z cegły pełnej i bloczków gazobetonowych na zaprawie cementowo - wapiennej. Stropy wykonane z płyt żelbetowych prefabrykowanych typu „Żerań”. Dach o konstrukcji drewnianej dwuspadowy , pokrycie dachu blacha ocynkowana płaska.

Budynek wyposażony w instalacje takie jak:

- wodociągowa,
- kanalizacja sanitarna,
- elektryczna,
- centralnego ogrzewania
- odgromowa.

Budynek wielofunkcyjny nie jest wpisane do rejestru zabytków, nie podlega ochronie konserwatorskiej. Budynek nie leży w strefie ochrony konserwatorskiej. Obiekt nie leży na terenie eksploatacji górniczej.

Budynki zlokalizowane są na terenie wiejskim, nie posiadającym miejscowego planu zagospodarowania przestrzennego.

Dane podstawowe dotyczące całego budynku:

- powierzchnia zabudowy - 273,50 m²
- powierzchnia użytkowa - 557,00 m²

- kubatura-2605,00m²
- wysokość do kalenicy-12,45m

3. Przedmiot i zakres robót budowlanych

W zakres prac budowlanych wchodzi:

- Demontaż części stolarki okiennej i zamurowanie otworów.
- Wymiana drzwi zewnętrznych wejściowych. Wykonanie nowej posadzki w pomieszczeniu piwnicy.
- Wykonanie wewnętrznej instalacji wod-kan (łazienka w piwnicy) .
- Uzupełnienie tynków wewnętrznych .
- Skucie odparzonych lub uszkodzonych tynków zewnętrznych ,
- Skucie tynków na szpaletach zewnętrznych okiennych i drzwiowych
- Demontaż istniejących parapetów zewnętrznych i montaż nowych . Parapety montować ze spadkiem 8-9%.
- Demontaż kotłów C.O w piwnicy
- Ocieplenie ścian zewnętrznych styropianem i wykonanie elewacji
- Wymiana części więźby dachowej wraz z przedłużeniem krokwi oraz wymiana pokrycia dachu
- Ocieplenie stropu na strychu
- Wykonanie nowych schodów zewnętrznych oraz rozbiórka istniejących schodów zewnętrznych.
- Wykonanie nowych obróbek blacharskich(pas podrynnowy , rynny dachowe i rury spustowe)
- Wykonanie nowego podłączenia rur spustowych do istniejącej sieci deszczowej
- montaż drzwi P.Poż wejście na strych
- Demontaż wejścia do piwnicy
- Wybicie otworów w ścianie dla wykonania nowych otworów (połączenie pomieszczeń w piwnicy
- Demontaż murów oporowy przy wjeździe do garażu (likwidacja)
- Montaż rusztowań na czas prowadzonych prac na elewacji.
- Zabezpieczenie stolarki okiennej i drzwiowej podczas wykonywania prac elewacyjnych.

Wszystkie prace związane z przygotowaniem zapraw budowlanych i ich stosowaniem powinny być prowadzone zgodnie z instrukcjami technologicznymi producenta materiału z zachowaniem zasad sztuki budowlanej i obowiązującymi przepisami w tym zakresie.

Materiały powinny posiadać aktualne certyfikaty, świadectwa dopuszczenia do stosowania w budownictwie oraz oceny PZH.

Kolory proponowane w dokumentacji są kolorami wzorcowymi. Na etapie realizacji zadania użytkownik ma prawo zmiany kolorów. Przed ostatecznym wyborem koloru należy uzgodnić przez użytkownika wszystkie kolory

4. Warunki techniczne wykonania i odbioru robót

Należy spełnić wymagania określone przez producentów zastosowanych materiałów oraz określone w aprobatkach technicznych.

Podczas realizacji rozwiązań projektowych należy stosować jedynie materiały i wyroby budowlane dopuszczone do obrotu i stosowania w budownictwie. Za dopuszczone do obrotu i stosowania w budownictwie uznaje się wyroby, dla których zgodnie z odrębnymi przepisami wydano:

-certyfikat ma znak bezpieczeństwa, wskazujący że zapewniono zgodność z kryteriami technicznymi określonymi na podstawie Polskich Norm, aprobat technicznych oraz właściwych przepisów i dokumentów technicznych.

-deklarację zgodności lub certyfikat zgodności z Polską Normą lub aprobatą techniczną w przypadkach, dla których nie ustanowiono Polskiej Normy, jeżeli nie są określone certyfikacją określoną powyżej.

Prace budowlane należy powierzyć wykwalifikowanym ekipom rzemieślniczym lub firmie usługowo- budowlanej pod nadzorem osoby uprawnionej zgodnie z przepisami prawa budowlanego, warunkami technicznymi wykonania i odbioru robót, polskimi normami, sztuką budowlaną oraz przepisami BHP, P. POŻ. i innymi odnośnymi. W trakcie prac budowlanych wywiesić tablicą informacyjną.

5.Uwagi końcowe

1)Wszystkie wymiary należy sprawdzić na budowie. Przedmiar i dokumentacja projektowa są dokumentacjami wzajemnie się uzupełniającymi.

Wszystkie elementy ujęte w części opisowej i rysunkowej, a nie ujęte w przedmiarze, lub odwrotnie winny być traktowane jakoby były ujęte w obu.

2) Podczas prac budowlanych obiekt nie będzie wyłączony z użytkowania

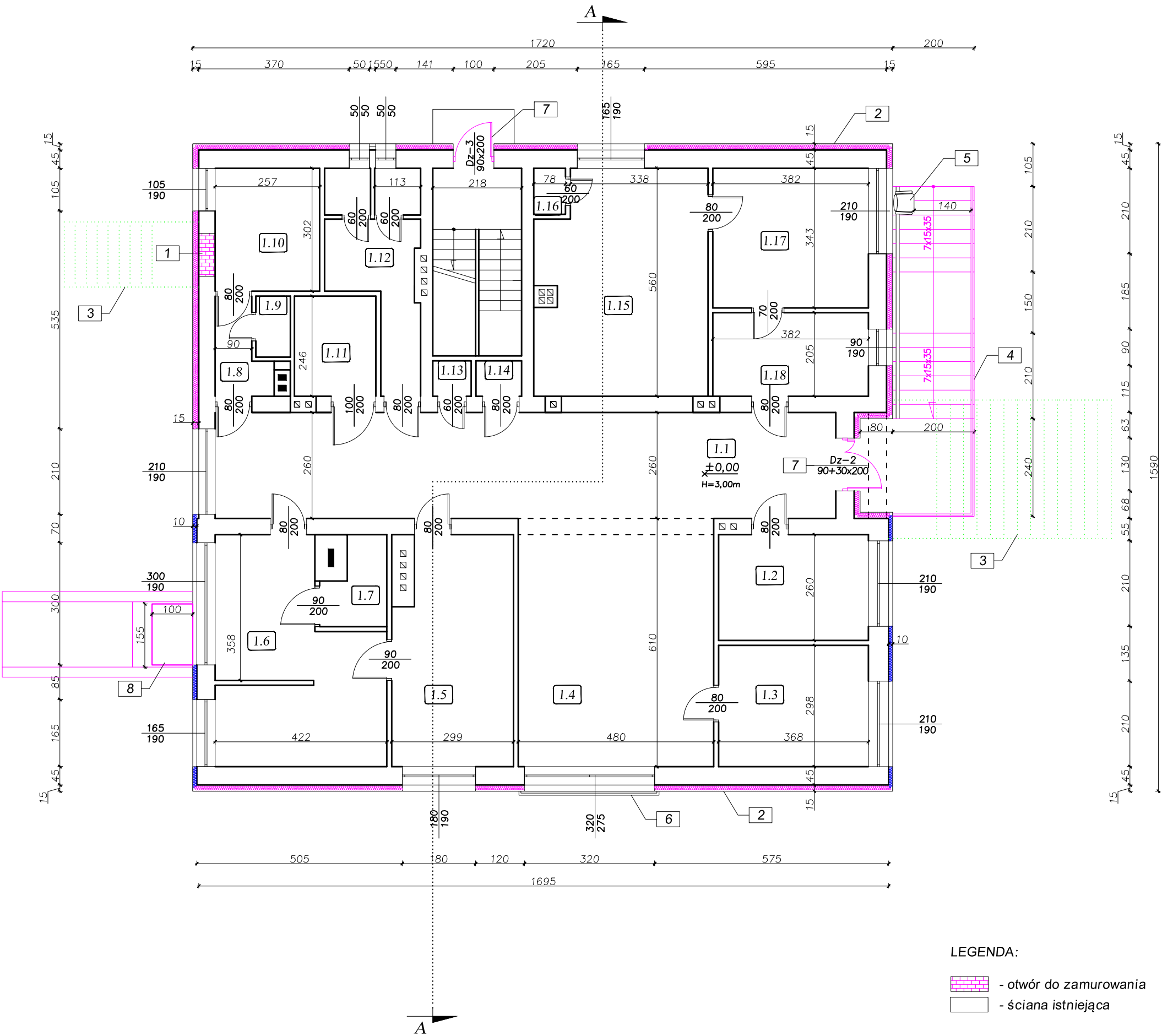
Przed przystąpieniem do prac : wykonawca jest zobowiązany od uzgodnienia harmonogramu robót z Inwestorem.

Harmonogram należy przygotować w taki sposób aby uciążliwość prac remontowych była jak najmniejsza.

3) Materiały pochodzące z rozbiórki złożyć w miejscu wskazanym przez Inwestora, gruz i ziemię wywieść poza teren działki Inwestora na odległość do 5km w miejsce wskazane przez Inwestora, zdemontowane okna, podokienniki i drzwi PCV oraz szkło z barierok poddać utylizacji.

Opracował:

RZUT PARTERU
Skala 1:100



OPIS PRAC:

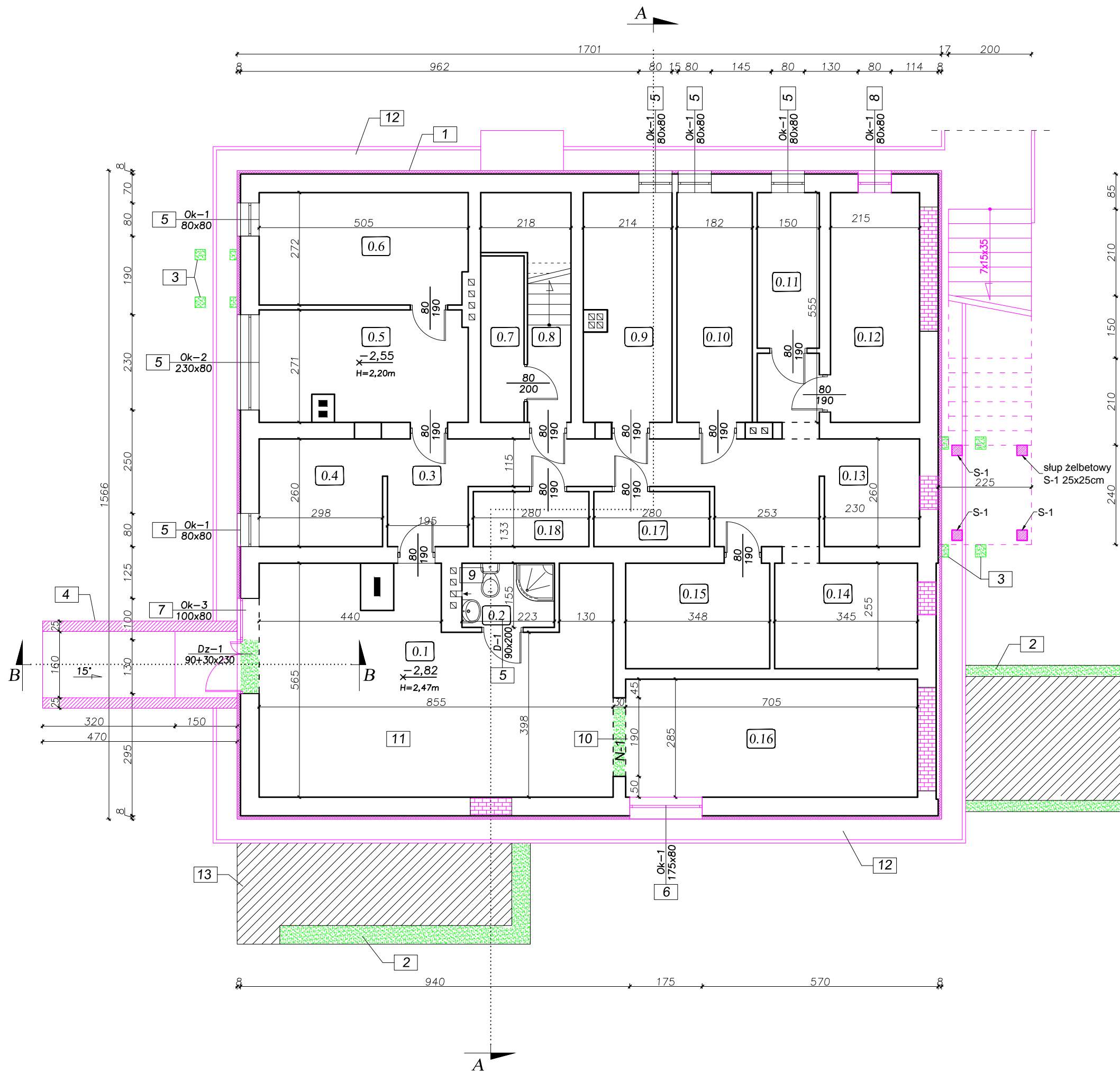
1. Zamurowanie otworu drzwiowego
2. Docieplenie ścian styropianem gr.15cm, i 10cm, położenie tynku mineralnego na siatce
3. Wyburzenie schodów zewnętrznych
4. Wykonanie nowych schodów żelbetowych obłożonych płytkami z gresu płomieniowanego
5. Zamontowanie istniejącego krzeselka dla niepełnosprawnych
6. Czyszczenie i malowanie barierki
7. Wymiana stolarki drzwiowej zewnętrznej
 - demontaż istniejących drzwi
 - montaż nowych drzwi
 - wykonanie szpalet
8. Montaż zadaszenia nad wejściem o konstrukcji stalowej pokrytego płytą poliwęglanową

Wykaz pomieszczeń:

Lp	Nazwa pomieszczenia	Powierzchnia [m²]
1.1	Hall	39,65
1.2	Pom. socjalne	9,55
1.3	Gabinet dentystyczny	10,95
1.4	Rejestracja	29,10
1.5	Gabinet	16,05
1.6	Gabinet	19,55
1.7	Toaleta	2,95
1.8	Komunikacja	2,70
1.9	Schowek	1,25
1.10	Szatnia	7,75
1.11	Toaleta dla niepeł.	4,90
1.12	Węzeł sanitarny	9,00
1.13	Schowek	0,80
1.14	Schowek	0,95
1.15	Gabinet	22,50
1.16	Schowek	0,85
1.17	Biuro	13,10
1.18	Komunikacja	7,80
Razem pow. użytkowa:		179,40

<div><div><div>PROJEKT</div><div></div></div><div><div>Biuroprojektowe PROJEKT DOM</div><div>Projektowanie i doradztwo inwestycyjne</div><div>ul. 3-go Maja 6, Lubaczów</div></div></div>		
NAZWA	PRZEBUDOWA BUDYNKU WIELOFUNKCYJNEGO	
Adres obiektu	Stary Dzików nr ewid. 1410/17	
Tytuł	Rzut parteru	Skala 1:100
		Faza: P.W
Branża	Architektura	Data
Kierownik jednostki projektowej	Henryk Gąsior os. Jagiellonów 3/11 37-600 Lubaczów	Podpis
Inwestor	Gmina Stary Dzików ul. Kościuszki 79 37-632 Stary Dzików	Nr rys.

RZUT PIWNIC
Skala 1:100



OPIS PRAC:

1. Izolacja fundamentów
 - ocieplenie ściany styrodurem gr. 8cm
 - ułożenie foli kubekowej
2. Wyburzenie murków oporowych
3. Wyburzenie słupków pod schody
4. Wykonanie pochylni z kostki brukowej wraz ze ściankami oporowymi z bloczków fundamentowych
5. Wymiana stolarki okiennej i drzwiowej
6. Demontaż okna
 - powiększenie otworu
 - montaż nowego okna
 - wykonanie szpalet
7. Demontaż okna
 - powiększenie otworu
 - montaż nowych drzwi zewnętrznych
 - montaż nowego okna
 - wykonanie szpalet
8. Wykucie otworu na okno i montaż okna
 - podciągnięcie instalacji wod.kan.
 - wykonanie wylewki
 - położenie płytek na podłogę i na ściany
9. Wykonanie łazienki
 - wykucie otworu
 - wykonanie nadproża z belek stalowych 2x IPE200
10. Ocieplenie podłogi styropianem i wykonanie wylewki
11. Usunięcie płyt betonowych i ułożenie kostki brukowej na podsypce cementowo-piaskowej wraz z krawężnikami
12. Nawiezenie gruntu i wyrównanie terenu

Wykaz pomieszczeń:

Lp	Nazwa pomieszczenia	Powierzchnia [m²]
0.1	Pom. gospodarcze	42,63
0.2	Łazienka	3,45
0.3	Komunikacja	18,50
0.4	Pom. gospodarcze	7,75
0.5	Pom. gospodarcze	13,25
0.6	Pom. gospodarcze	13,60
0.7	Pom. gospodarcze	2,50
0.8	Komunikacja	7,50
0.9	Pom. gospodarcze	11,55
0.10	Pom. gospodarcze	10,10
0.12	Pom. gospodarcze	11,90
0.13	Pom. gospodarcze	6,00
0.14	Pom. gospodarcze	8,80
0.15	Pom. gospodarcze	8,80
0.16	Pom. gospodarcze	20,00
0.17	Pom. gospodarcze	3,72
0.18	Pom. gospodarcze	3,72
Razem pow. użytkowa:		193,77

LEGENDA:

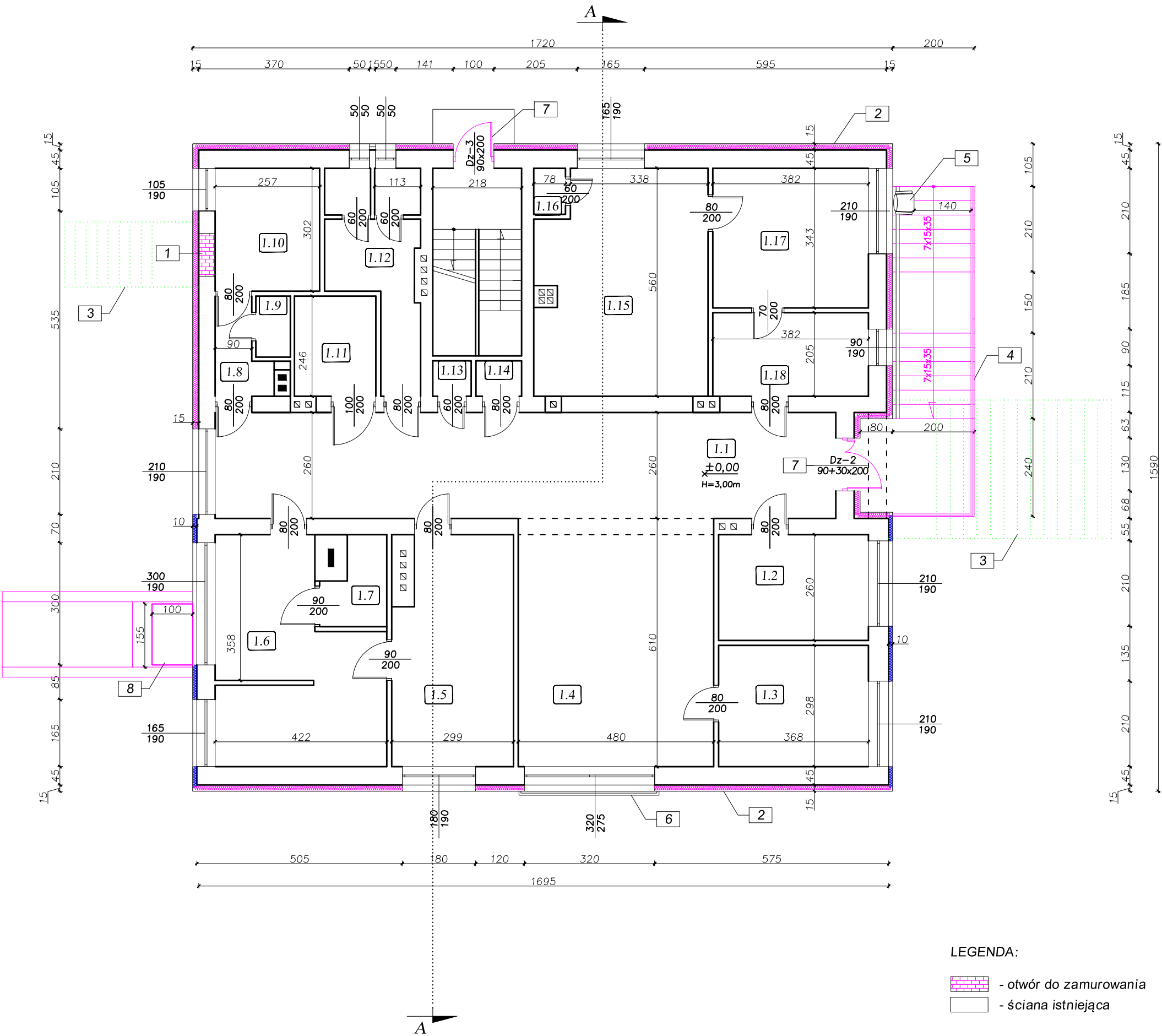
- otwór do zamurowania
- ściana do wyburzenia
- ściana istniejąca



Biuro projektowe PROJEKT DOM
Projektowanie i doradztwo inwestycyjne
ul. 3-go Maja 6, Lubaczów

NAZWA	PRZEBUDOWA BUDYNKU WIELOFUNKCYJNEGO	
Adres obiektu	Stary Dzików nr ewid. 1410/17	
Tytuł	Rzut piwnic	Skala 1:100
		Faza: P.AB
Branża	Architektura	Data
Kierownik jednostki projektowej	Henryk Gąsior os. Jagiellonów 3/11 37-600 Lubaczów	Podpis
Projektant	Anna Szyk nr upr. 4/PKOKK/2016	Podpis
Inwestor	Gmina Stary Dzików ul. Kościuszki 79 37-632 Stary Dzików	Nr rys.

RZUT PARTERU
Skala 1:100



OPIS PRAC:

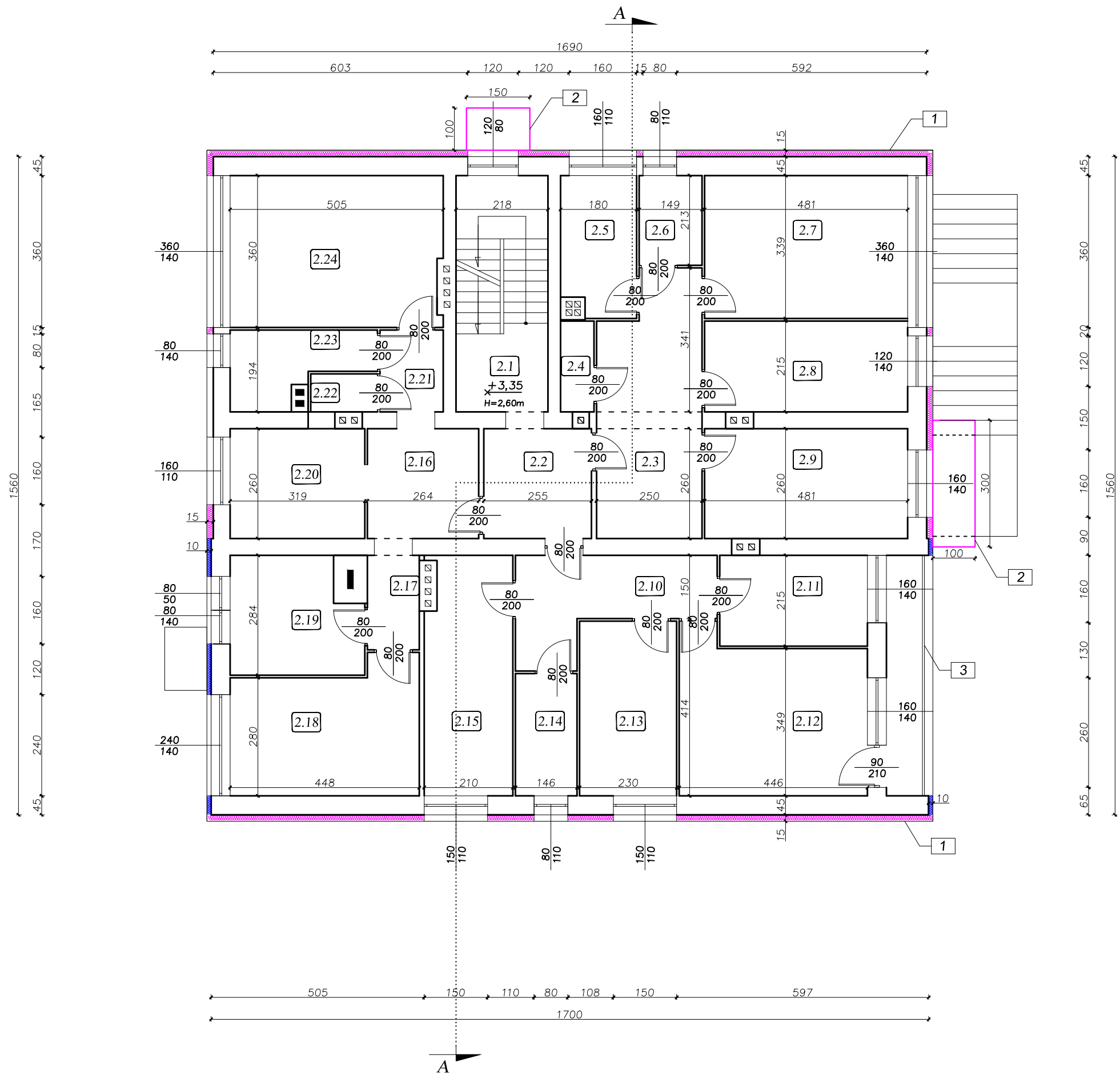
1. Zamurowanie otworu drzwiowego
2. Docieplenie ścian styropianem gr.15cm, i 10cm, położenie tynku mineralnego na siatce
3. Wyburzenie schodów zewnętrznych
4. Wykonanie nowych schodów żelbetowych obłożonych płytkami z gresu płomieniowanego
5. Zamontowanie istniejącego krzeselka dla niepełnosprawnych
6. Czyszczenie i malowanie barierki
7. Wymiana stolarki drzwiowej zewnętrznej
 - demontaż istniejących drzwi
 - montaż nowych drzwi
 - wykonanie szpalet
8. Montaż zadaszenia nad wejściem o konstrukcji stalowej pokrytego płytą poliwęglanową

Wykaz pomieszczeń:

Lp	Nazwa pomieszczenia	Powierzchnia [m²]
1.1	Hall	39,65
1.2	Pom. socjalne	9,55
1.3	Gabinet dentystyczny	10,95
1.4	Rejestracja	29,10
1.5	Gabinet	16,05
1.6	Gabinet	19,55
1.7	Toaleta	2,95
1.8	Komunikacja	2,70
1.9	Schowek	1,25
1.10	Szatnia	7,75
1.11	Toaleta dla niepeł.	4,90
1.12	Węzeł sanitarny	9,00
1.13	Schowek	0,80
1.14	Schowek	0,95
1.15	Gabinet	22,50
1.16	Schowek	0,85
1.17	Biuro	13,10
1.18	Komunikacja	7,80
Razem pow. użytkowa:		179,40

<div><div><div>PROJEKT</div><div></div></div><div><div>Biuroprojektowe PROJEKT DOM</div><div>Projektowanie i doradztwo inwestycyjne</div><div>ul. 3-go Maja 6, Lubaczów</div></div></div>		
NAZWA	PRZEBUDOWA BUDYNKU WIELOFUNKCYJNEGO	
Adres obiektu	Stary Dzików nr ewid. 1410/17	
Tytuł	Rzut parteru	Skala 1:100
		Faza: P.W
Branża	Architektura	Data
Kierownik jednostki projektowej	Henryk Gąsior os. Jagiellonów 3/11 37-600 Lubaczów	Podpis
Inwestor	Gmina Stary Dzików ul. Kościuszki 79 37-632 Stary Dzików	Nr rys.

RZUT PIĘTRA
Skala 1:100



OPIS PRAC:

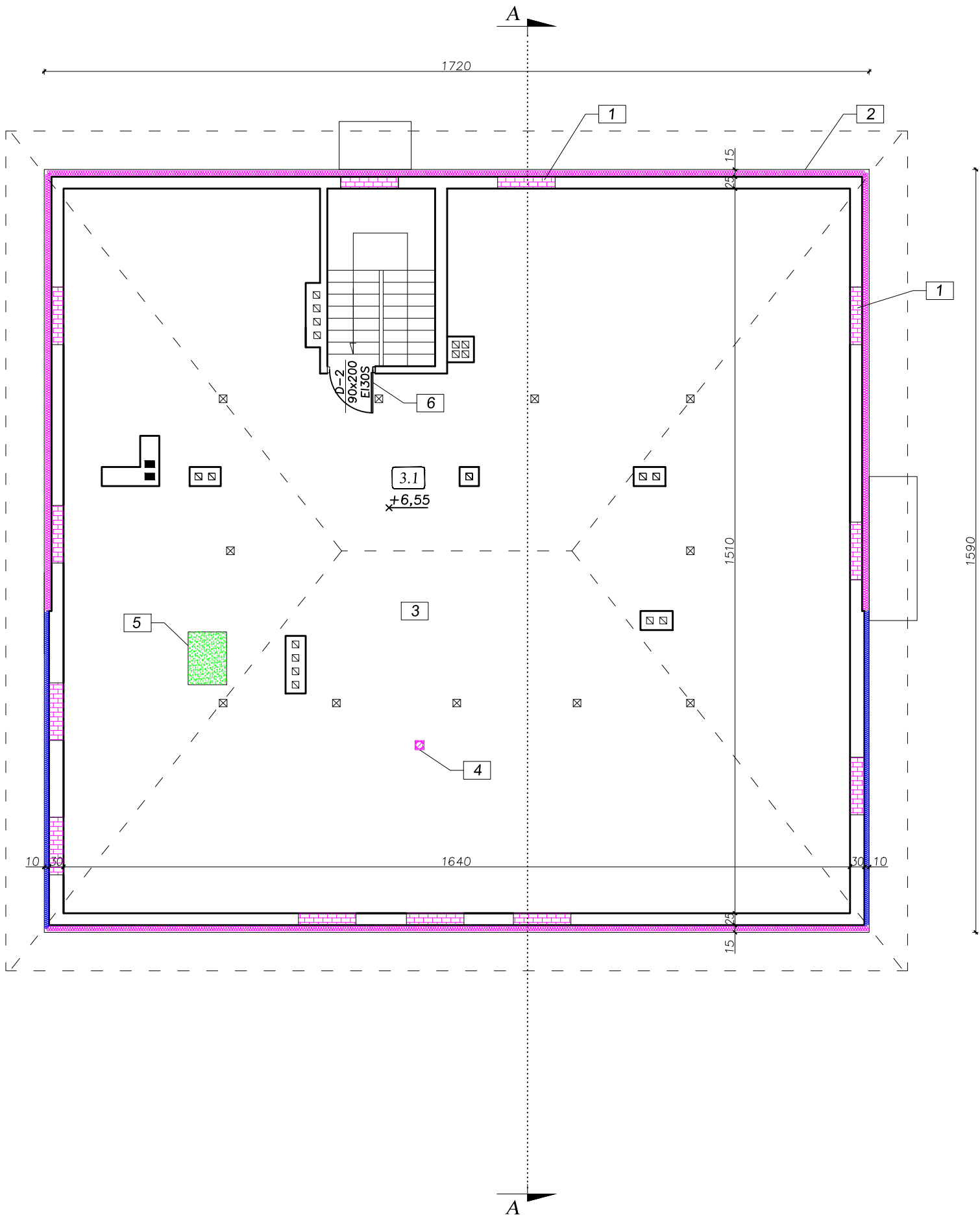
1. Docieplenie ścian styropianem gr. 15cm, i 10cm, położenie tynku mineralnego na siatce
2. Demontaż starego zadaszania i montaż nowego zadaszania szklanego nad wejściem
3. Czyszczenie i malowanie barierok

Wykaz pomieszczeń:

Lp	Nazwa pomieszczenia	Powierzchnia [m²]
2.1	Hall	4,00
2.2	Pom. socjalne	9,55
2.3	Wiatrołap	14,75
2.4	Toaleta	1,70
2.5	Kuchnia	5,80
2.6	Łazienka	3,15
2.7	Pokój	16,30
2.8	Pokój	10,30
2.9	Pokój	12,50
2.10	Wiatrołap	9,00
2.11	Pokój	7,50
2.12	Pokój	16,15
2.13	Pokój	9,50
2.14	Łazienka	4,20
2.15	Kuchnia	11,55
2.16	Wiatrołap	6,85
2.17	Komunikacja	3,10
2.18	Pokój	13,30
2.19	Pokój	8,20
2.20	Kuchnia	8,30
2.21	Komunikacja	2,90
2.22	Toaleta	1,40
2.23	Łazienka	4,90
2.24	Pokój	18,20
Razem pow. użytkowa:		183,95

<div><div><div>PROJEKT</div><div>DOM</div></div><div><div>Biuroprojektowe</div><div>PROJEKT DOM</div><div>Projektowanie i doradztwo inwestycyjne</div><div>ul. 3-go Maja 6, Lubaczów</div></div></div>		
NAZWA	PRZEBUDOWA BUDYNKU WIELOFUNKCYJNEGO	
Adres obiektu	Stary Dzików nr ewid. 1410/17	
Tytuł	Rzut piętra	Skala 1:100
		Faza: P.W
Branża	Architektura	Data
Kierownik jednostki projektowej	Henryk Gąsior os. Jagiellonów 3/11 37-600 Lubaczów	Podpis
Inwestor	Gmina Stary Dzików ul. Kościuszki 79 37-632 Stary Dzików	Nr rys.

RZUT PODDASZA
Skala 1:100





OPIS PRAC:

1. Zamurowanie otworów okiennych
2. Docieplenie ścian styropianem gr. 15cm, i 10cm, położenie tynku mineralnego na siatce
3. Docieplenie stropu styropianem gr. 20cm oraz wykonanie wylewki cementowej gr. 5cm
4. Wykonanie wentylacji do mieszkania z pustaków wentylacyjnych
5. Likwidacja komina od poziomu strychu
6. Wymiana stolarki drzwiowej

Wykaz pomieszczeń:

Lp	Nazwa pomieszczenia	Powierzchnia [m²]
3.1	Strych	232,00
Razem pow. użytkowa:		232,00

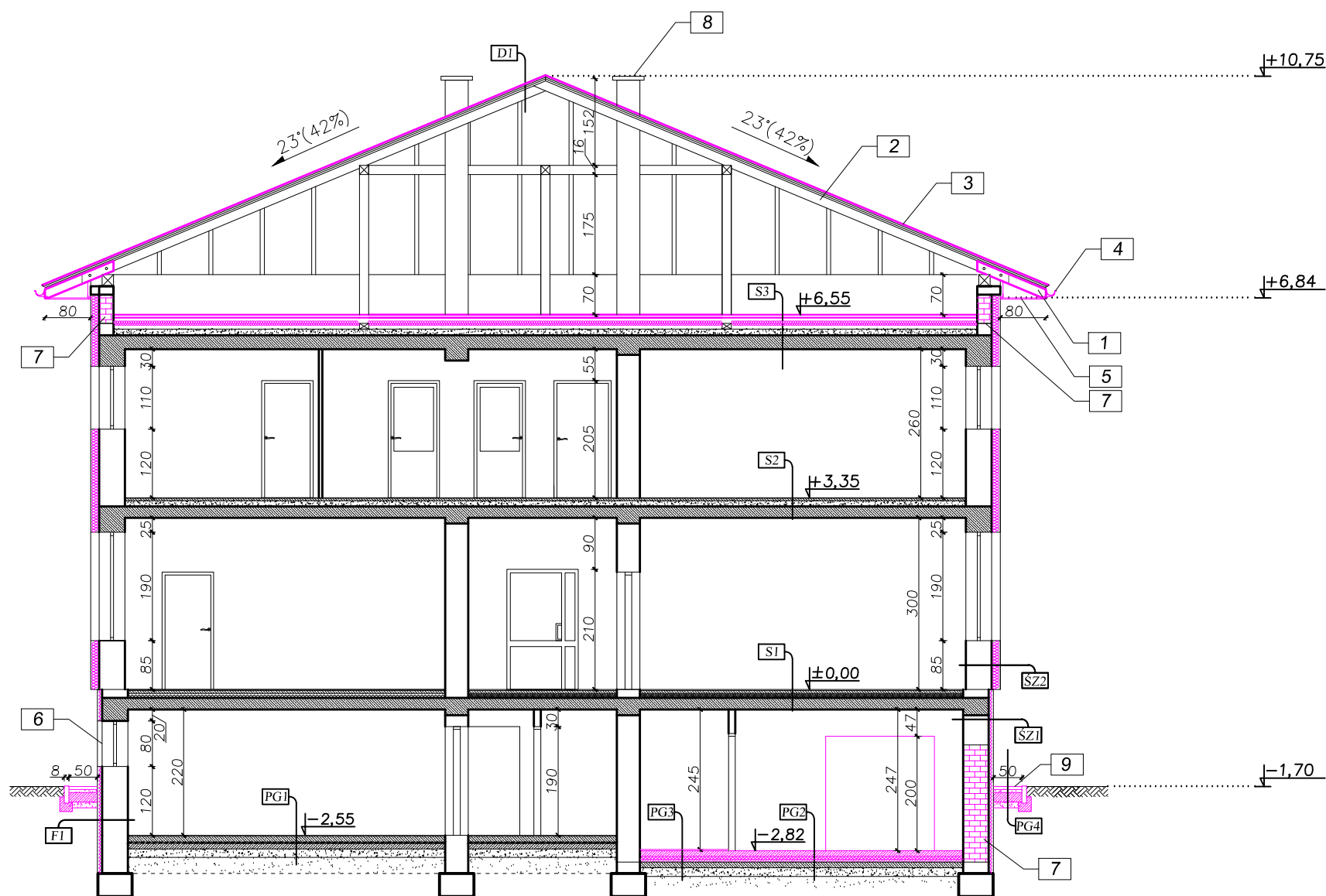
LEGENDA:

-  - otwór do zamurowania
-  - ściana istniejąca

 <div><div>Biuroprojektowe</div><div>PROJEKT DOM</div><div>Projektowanie i doradztwo inwestycyjne</div><div>ul. 3-go Maja 6, Lubaczów</div></div>		
NAZWA	PRZEBUDOWA BUDYNKU WIELOFUNKCYJNEGO	
Adres obiektu	Stary Dzików nr ewid. 1410/17	
Tytuł	Rzut poddasza	Skala 1:100
		Faza: P.W
Branża	Architektura	Data
Kierownik jednostki projektowej	Henryk Gąsior os. Jagiellonów 3/11 37-600 Lubaczów	Podpis
Inwestor	Gmina Stary Dzików ul. Kościuszki 79 37-632 Stary Dzików	Nr rys.

PRZEKRÓJ A-A


Skala 1:100



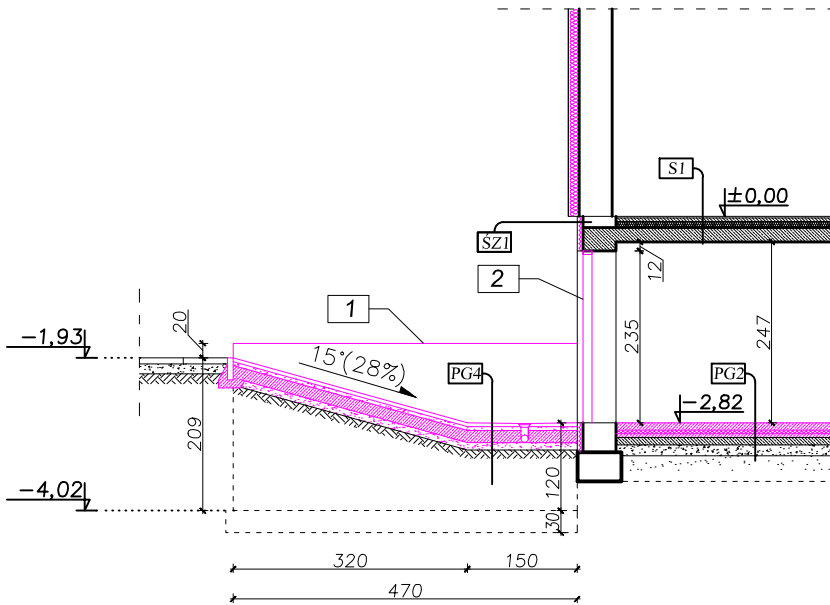
PG1	terakota wylewka cementowa izolacja z foli budowlanej podbudowa betonowa podsypka piaskowa grunt rodzimy	S3	wylewka cementowa gr. 5cm styropian gr. 20cm folia izolacyjna płyta cementowo-wiórowa płyta żeberna tynk cem.wap.
PG2	wylewka cementowa gr. 10cm styropian gr. 5cm wylewka wyrównawcza gr.5cm wylewka cementowa izolacja z foli budowlanej podbudowa betonowa podsypka piaskowa grunt rodzimy	DI	blachodachówka fala kontrfala wiatroizolacja krokwie 10x18cm
PG3	terakota wylewka cementowa gr. 10cm styropian gr. 5cm wylewka wyrównawcza gr.5cm wylewka cementowa izolacja z foli budowlanej podbudowa betonowa podsypka piaskowa grunt rodzimy	FI	folia kubetkowa styrodur gr. 8cm izolacja przeciwwilgociowa blozki betonowe tynk cem.-wap.
PG4	kostka brukowa gr. 6cm podsypka piaskowa gr. 5 cm podbudowa betonowa 20 cm warstwa odsączająca gr.10cm grunt rodzimy	SZ1	tynk mineralny na siatce zatopionej w kleju styrodur gr. 8cm pustak z betonu komórkowego tynk cem.-wap.
SI	terakota wylewka cementowa styropian folia izolacyjna płyta żeberna tynk cem.wap.	SZ2	tynk mineralny na siatce zatopionej w kleju styropian grafitowy gr.15cm $\lambda=0,031 \text{ W/mK}$ pustak z betonu komórkowego tynk cem.-wap.
S2	terakota wylewka cementowa płyta cementowo-wiórowa płyta żeberna tynk cem.wap.		

OPIS PRAC:

1. Przedłużenie okapów na dachu
2. Częściowa wymiana krokwi
3. Wymiana pokrycia dachowego na blachodachówkę
 - zdjęcie starej blachy
 - położenie wiatroizolacji
 - położenie łąt i kontrłąt
 - położenie blachodachówki
4. Wymiana rynien i rur spustowych na metalowe
5. Wykonanie podbitki z blachy
6. Wymiana stolarki okiennej
7. Zamurowanie otworów okiennych/ drzwiowych
8. Remont kominów
 - zdjęcie czap betonowych
 - uzupełnienie tynków
 - ocieplenie styropianem gr. 5cm i położenie tynku mineralnego na siatce
 - położenie nowych czap betonowych
 - wymiana kratak wentylacyjnych
9. Usunięcie płyt betonowych i ułożenie kostki brukowej na podsypce cementowo–piaskowej wraz z krawężnikami

		Biuroprojektowe PROJEKT DOM Projektowanie i doradztwo inwestycyjne ul. 3-go Maja 6, Lubaczów	
NAZWA	PRZEBUDOWA BUDYNKU WIELOFUNKCYJNEGO		
Adres obiektu	Stary Dzików nr ewid. 1410/17		
Tytuł	Przekrój A-A	Skala 1:100 Faza: P.W	
Branża	Architektura	Data	
Kierownik jednostki projektowej	Henryk Gąsior os. Jagiellonów 3/11 37-600 Lubaczów		Podpis
Inwestor	Gmina Stary Dzików ul. Kościuszki 79 37-632 Stary Dzików		Nr rys.

PRZEKRÓJ B-B
Skala 1:100



PG2

- wylewka cementowa gr. 10cm
- styropian gr. 5cm
- wylewka wyrównawcza gr. 5cm
- wylewka cementowa
- izolacja z folii budowlanej
- podbudowa betonowa
- podsyпка piaskowa
- grunt rodzimy

PG4 kostka brukowa gr. 6cm
podsypka piaskowa gr. 5 cm
podbudowa betonowa 20 cm
warstwa odsączająca gr.10cm
grunt rodzimy

SI	terakota
	wylewka cementowa
	styropian
	folia izolacyjna
	płyta żebrańska
	tylnk cem.wap.

SZI tynk mineralny na siatce
zatopionej w kleju
styrodur gr. 8cm
pustak z betonu komórkowego
tynk cem.-wap.

OPIS PRAC:

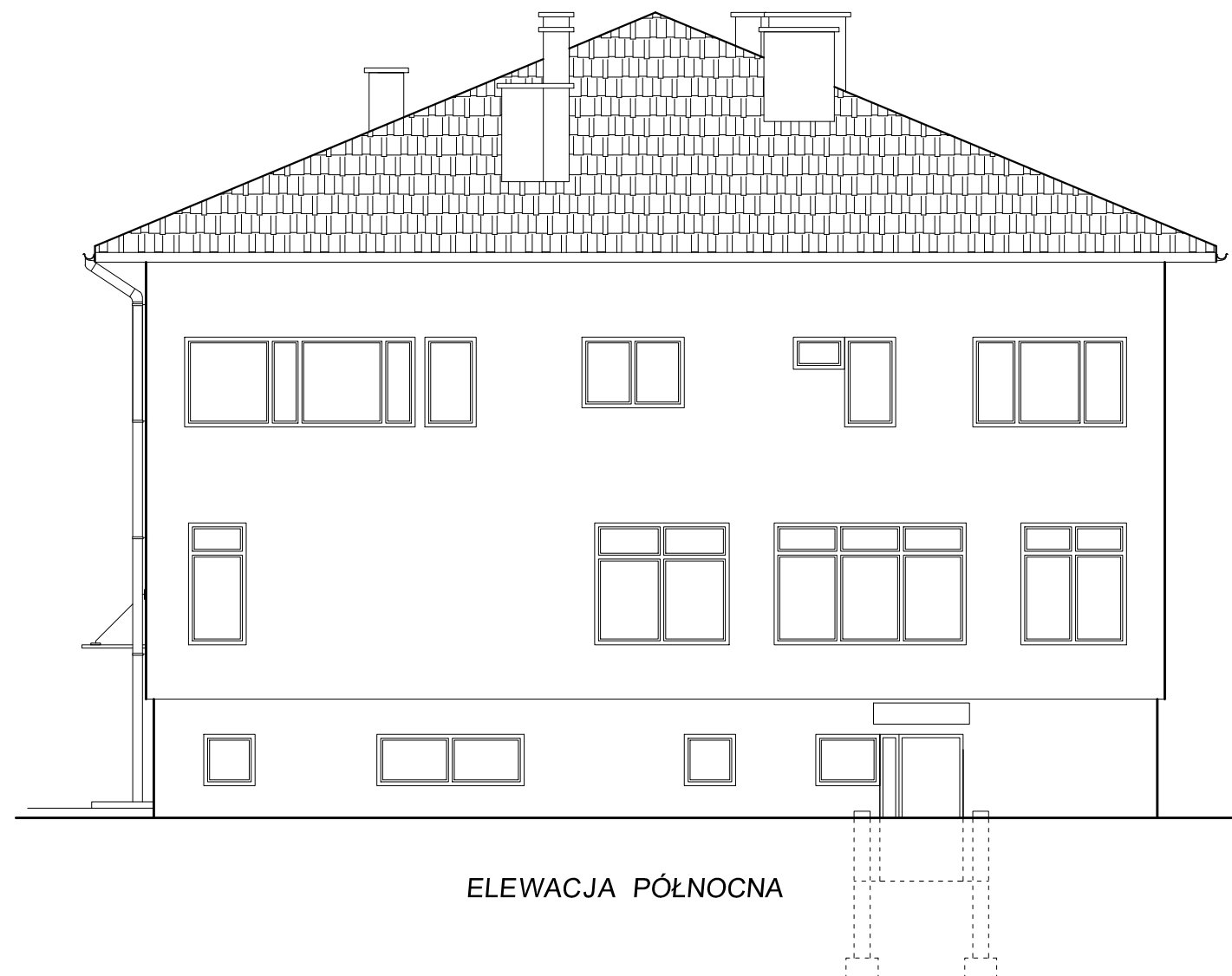
1. Wykonanie ścianek oporowych z blozków fundamentowych
2. Demontaż okna
 - powiększenie otworu
 - montaż nowych drzwi zewnętrznych
 - montaż nowego okna
 - wykonanie szpalet

		Biuro projektowe PROJEKT DOM Projektowanie i doradztwo inwestycyjne ul. 3-go Maja 6, Lubaczów	
NAZWA	PRZEBUDOWA BUDYNKU WIELOFUNKCYJNEGO		
Adres obiektu	Stary Dzików nr ewid. 1410/17		
Tytuł	Przekrój B-B	Skala 1:100	
		Faza: P.W	
Branża	Architektura	Data	
Kierownik jednostki projektowej	Henryk Gąsior os. Jagiellonów 3/11 37-600 Lubaczów	Podpis	
Inwestor	Gmina Stary Dzików ul. Kościuszki 79 37-632 Stary Dzików		Nr rys.


ELEWACJA
Skala 1:100

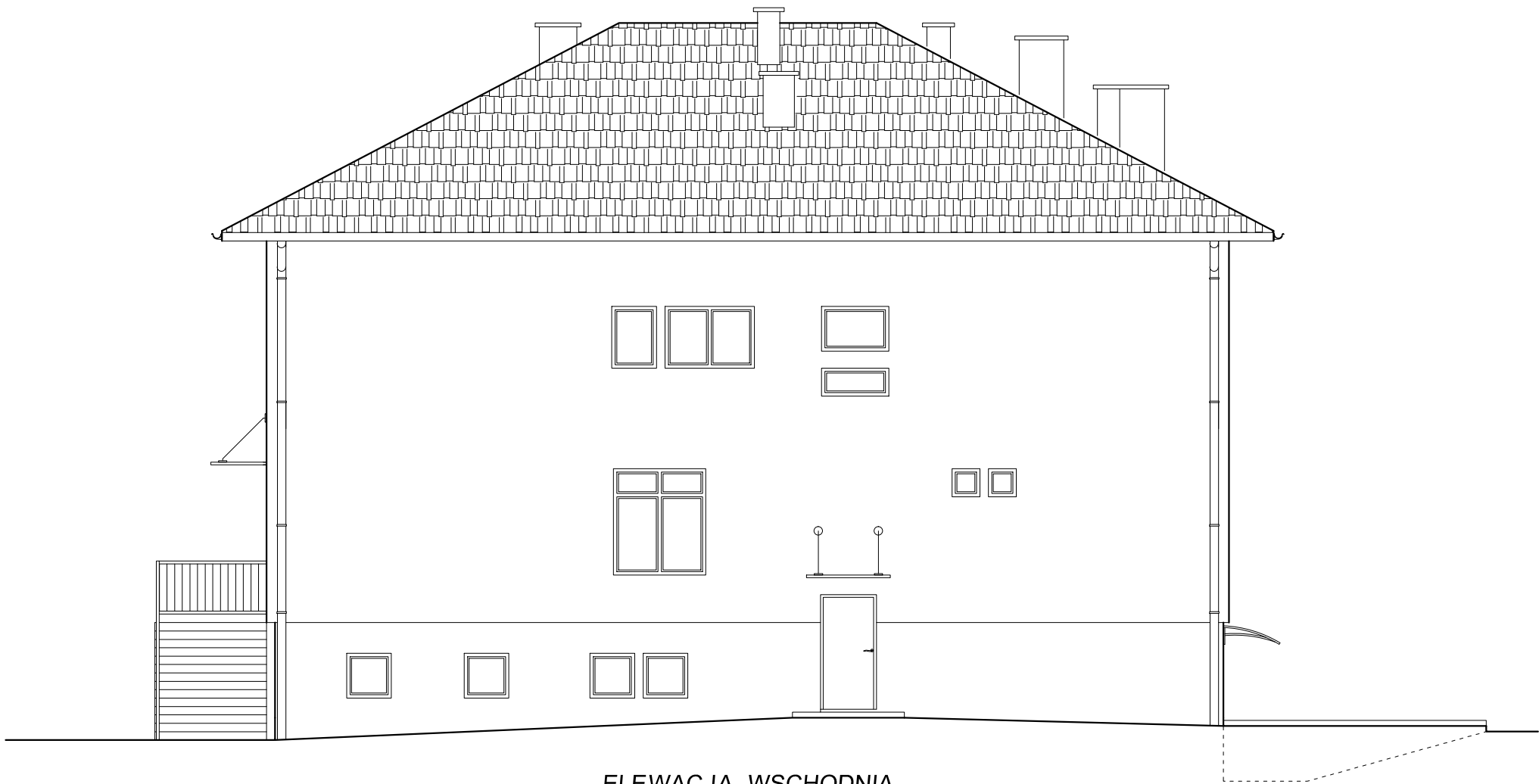


ELEWACJA POŁUDNIOWA



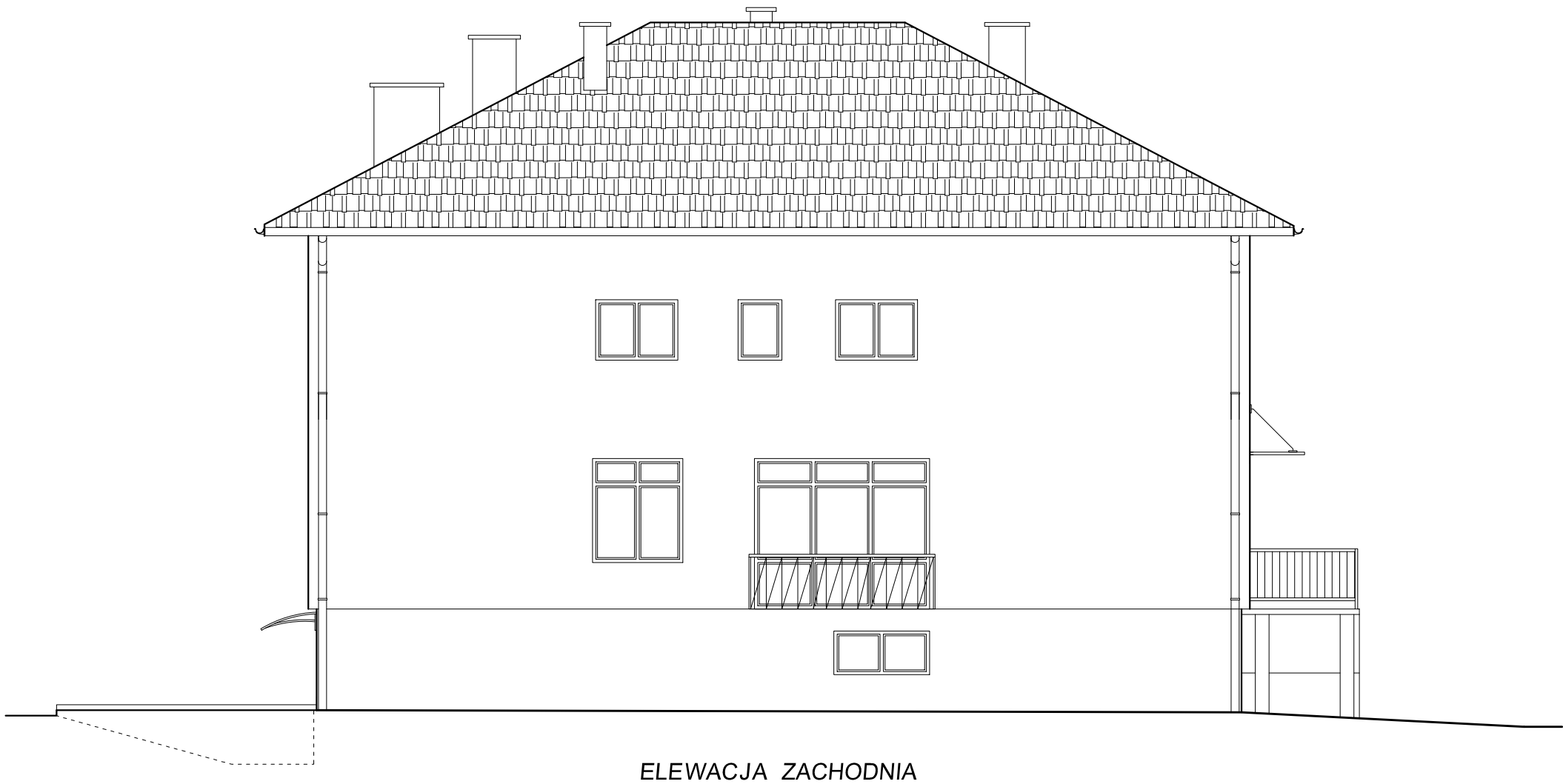
ELEWACJA PÓŁNOCNA

		Biuro projektowe PROJEKT DOM Projektowanie i doradztwo inwestycyjne ul. 3-go Maja 6, Lubaczów	
NAZWA	PRZEBUDOWA BUDYNKU WIELOFUNKCYJNEGO		
Adres obiektu	Stary Dzików nr ewid. 1410/17		
Tytuł	Elewacja	Skala 1:100	
		Faza: P.W	
Branża	Architektura	Data	
Kierownik jednostki projektowej	Henryk Gąsior os. Jagiellonów 3/11 37-600 Lubaczów		Podpis
Inwestor	Gmina Stary Dzików ul. Kościuszki 79 37-632 Stary Dzików		Nr rys.



ELEWACJA WSCHODNIA

<div><div><div>PROJEKT</div><div></div></div><div><div></div><div></div></div></div> <div><div>Biuro projektowe PROJEKT DOM</div><div>Projektowanie i doradztwo inwestycyjne</div><div>ul. 3-go Maja 6, Lubaczów</div></div>		
NAZWA	PRZEBUDOWA BUDYNKU WIELOFUNKCYJNEGO	
Adres obiektu	Stary Dzików nr ewid. 1410/17	
Tytuł	Elewacja	Skala 1:100
		Faza: P.W
Branża	Architektura	Data
Kierownik jednostki projektowej	Henryk Gąsior os. Jagiellonów 3/11 37-600 Lubaczów	Podpis
Inwestor	Gmina Stary Dzików ul. Kościuszki 79 37-632 Stary Dzików	Nr rys.



ELEWACJA ZACHODNIA

<div><div><div><div><div></div><div>PD</div></div><div><div>OM</div><div>PROJEKT</div></div></div><div></div></div><div><div><div>Biuro projektowe PROJEKT DOM</div><div>Projektowanie i doradztwo inwestycyjne</div><div>ul. 3-go Maja 6, Lubaczów</div></div></div></div>		
NAZWA	PRZEBUDOWA BUDYNKU WIELOFUNKCYJNEGO	
Adres obiektu	Stary Dzików nr ewid. 1410/17	
Tytuł	Elewacja	Skala 1:100
		Faza: P.W
Branża	Architektura	Data
Kierownik jednostki projektowej	Henryk Gąsior os. Jagiellonów 3/11 37-600 Lubaczów	Podpis
Inwestor	Gmina Stary Dzików ul. Kościuszki 79 37-632 Stary Dzików	Nr rys.

WYKAZ STOLARKI

Skala 1:100

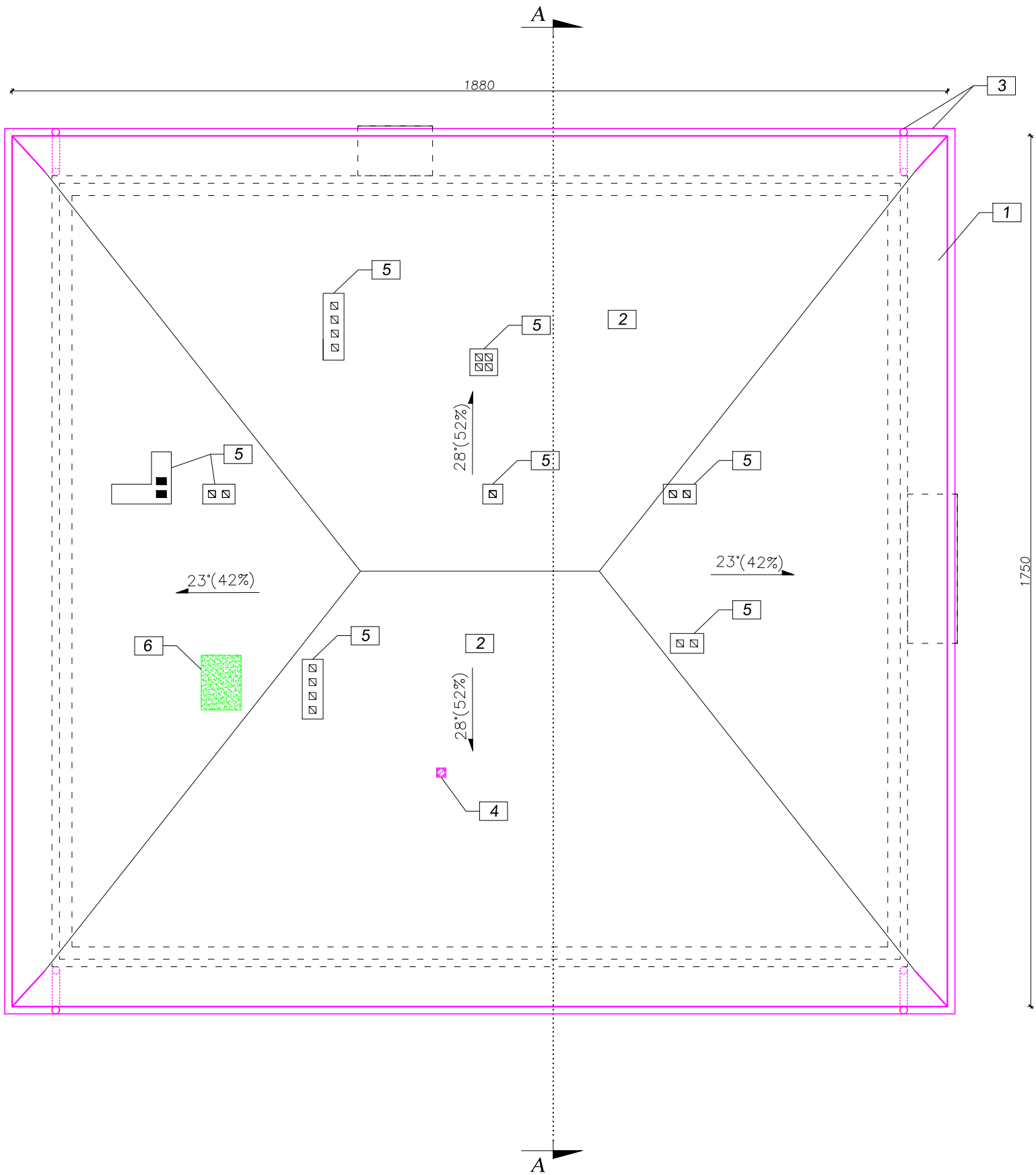
WYKAZ STOLARKI OKIENNEJ I DRZWIOWEJ										
OZNACZENIE	Ok-1		Ok-2		Ok-3		Ok-4			
TYP/RODZAJ	ZESPOLONE		ZESPOLONE		ZESPOLONE		ZESPOLONE			
SZEROKOŚĆ	80		230		100		175			
WYSOKOŚĆ	80		80		80		80			
ILOŚĆ	6		1		1		1			
<div><div></div><div></div><div></div><div></div></div>										
OZNACZENIE	DZ-1		DZ-2		DZ-3		D-1		D-2	
TYP/RODZAJ	PVC		PVC		PVC		PŁYTOWE		PŁYTOWE EI30S	
SZEROKOŚĆ	90+30		90+30		90		90		90	
WYSOKOŚĆ	230		200		200		200		200	
RODZAJ SKRZYDEŁA	P	L	P	L	P	L	P	L	P	L
ILOŚĆ	1	-	-	1	-	1	1	-	1	-
<div><div></div><div></div><div></div><div><div></div><div></div></div></div>										

UWAGI:

- Wymiary (gabaryty) otworów przed zamówieniem należy sprawdzić na budowie
- Stolarkę montować wg instrukcji producenta

		Biuro projektowe PROJEKT DOM Projektowanie i doradztwo inwestycyjne ul. 3-go Maja 6, Lubaczów	
NAZWA	PRZEBUDOWA BUDYNKU WIELOFUNKCYJNEGO		
Adres obiektu	Stary Dzików nr ewid. 1410/17		
Tytuł	Wykaz stolarki	Skala 1:100	
		Faza: P.W	
Branża	Architektura	Data	
Kierownik jednostki projektowej	Henryk Gąsior os. Jagiellonów 3/11 37-600 Lubaczów	Podpis	
Inwestor	Gmina Stary Dzików ul. Kościuszki 79 37-632 Stary Dzików		Nr rys.

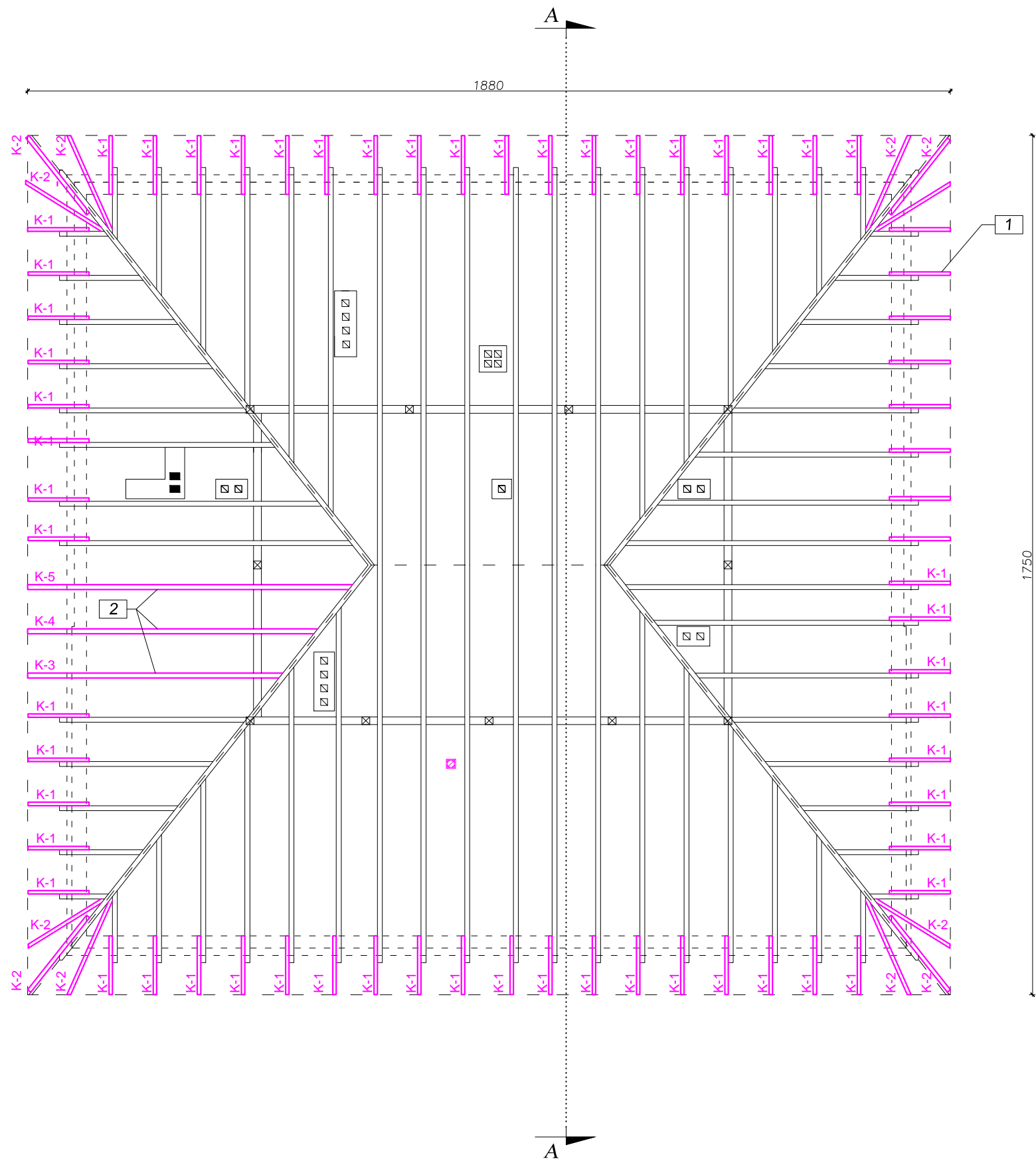
RZUT DACHU
Skala 1:100



- OPIS PRAC:
- Przedłużenie okapów na dachu
 - Wymiana pokrycia dachowego na blachodachówkę
 - zdjęcie starej blachy
 - położenie wiatroizolacji
 - położenie kontrłat
 - położenie blachodachówki
 - Wymiana rynien i rur spustowych
 - Wykonanie wentylacji do mieszkania z pustaków wentylacyjnych
 - Remont kominów
 - zdjęcie czap betonowych
 - uzupełnienie tynków
 - ocieplenie styropianem gr. 5cm i położenie tynku mineralnego na siatce
 - położenie nowych czap betonowych
 - wymiana krutek wentylacyjnych
 - Likwidacja komina od poziomu strychu

<div><div><div>PROJEKT</div><div></div></div><div><div></div><div></div></div></div> <div><div>Biuroprojektowe PROJEKT DOM</div><div>Projektowanie i doradztwo inwestycyjne</div><div>ul. 3-go Maja 6, Lubaczów</div></div>		
NAZWA	PRZEBUDOWA BUDYNKU WIELOFUNKCYJNEGO	
Adres obiektu	Stary Dzików nr ewid. 1410/17	
Tytuł	Rzut dachu	Skala 1:100
		Faza: P.W
Branża	Architektura	Data
Kierownik jednostki projektowej	Henryk Gąsior os. Jagiellonów 3/11 37-600 Lubaczów	Podpis
Inwestor	Gmina Stary Dzików ul. Kościuszki 79 37-632 Stary Dzików	Nr rys.

RZUT WIĘŻBY DACHOWEJ
Skala 1:100



OPIS PRAC:

1. Przedłużenie okapów na dachu
2. Częściowa wymiana krokwi

LEGENDA:

K1 - K5 - krokiew 10x18cm,

Do każdej długości poszczególnych elementów należy dodać ok. 30cm

Kąt nachylenia dachu 23° i 28°

<div><div><div><div><div></div><div>PROJEKT</div></div></div><div><div><div></div><div>Biuroprojektowe PROJEKT DOM</div></div><div>Projektowanie i doradztwo inwestycyjne</div><div>ul. 3-go Maja 6, Lubaczów</div></div></div></div>		
NAZWA	PRZEBUDOWA BUDYNKU WIELOFUNKCYJNEGO	
Adres obiektu	Stary Dzików nr ewid. 1410/17	
Tytuł	Rzut więźby dachowej	Skala 1:100
		Faza: P.W
Branża	Konstrukcja	Data
Kierownik jednostki projektowej	Henryk Gąsior os. Jagiellonów 3/11 37-600 Lubaczów	Podpis
Inwestor	Gmina Stary Dzików ul. Kościuszki 79 37-632 Stary Dzików	Nr rys.

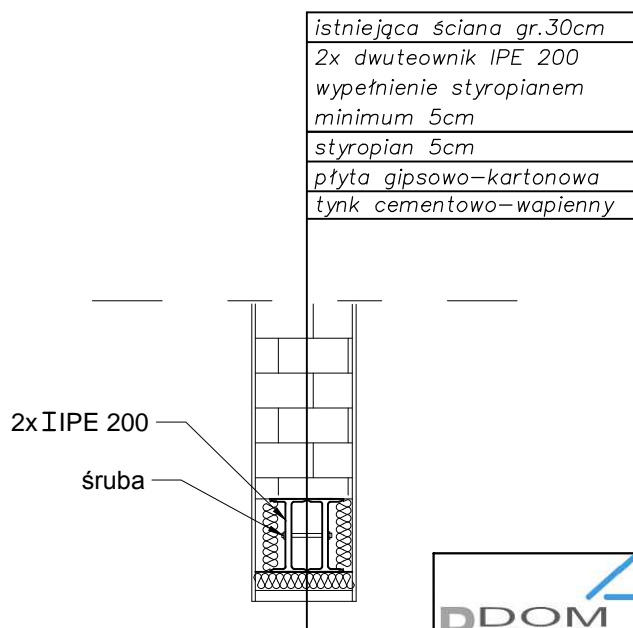
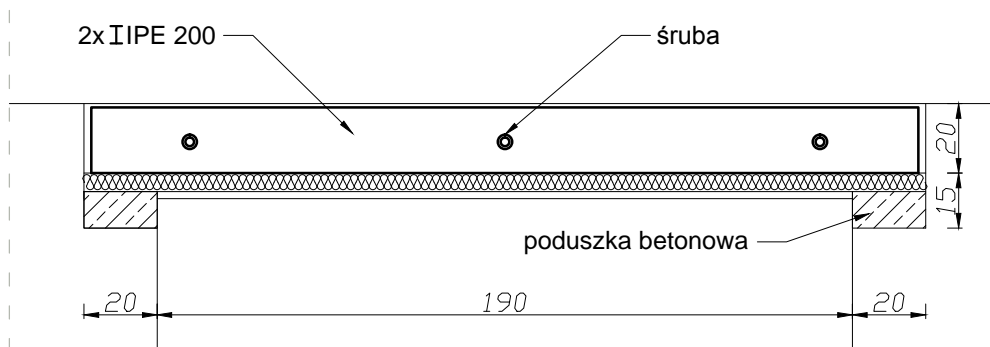
WYKAZ DREWNA					
Oznaczenie	Wymiar [cm x cm]	Długość [cm]	Ilość [szt.]	Kubatura [m³]	Uwagi
KROKIEW K					
K-1	10x18	140	65	1,638	
K-2		240	12	0,518	
K-3		570	1	0,103	
K-4		730	1	0,131	
K-5		815	1	0,147	

RAZEM 2,54

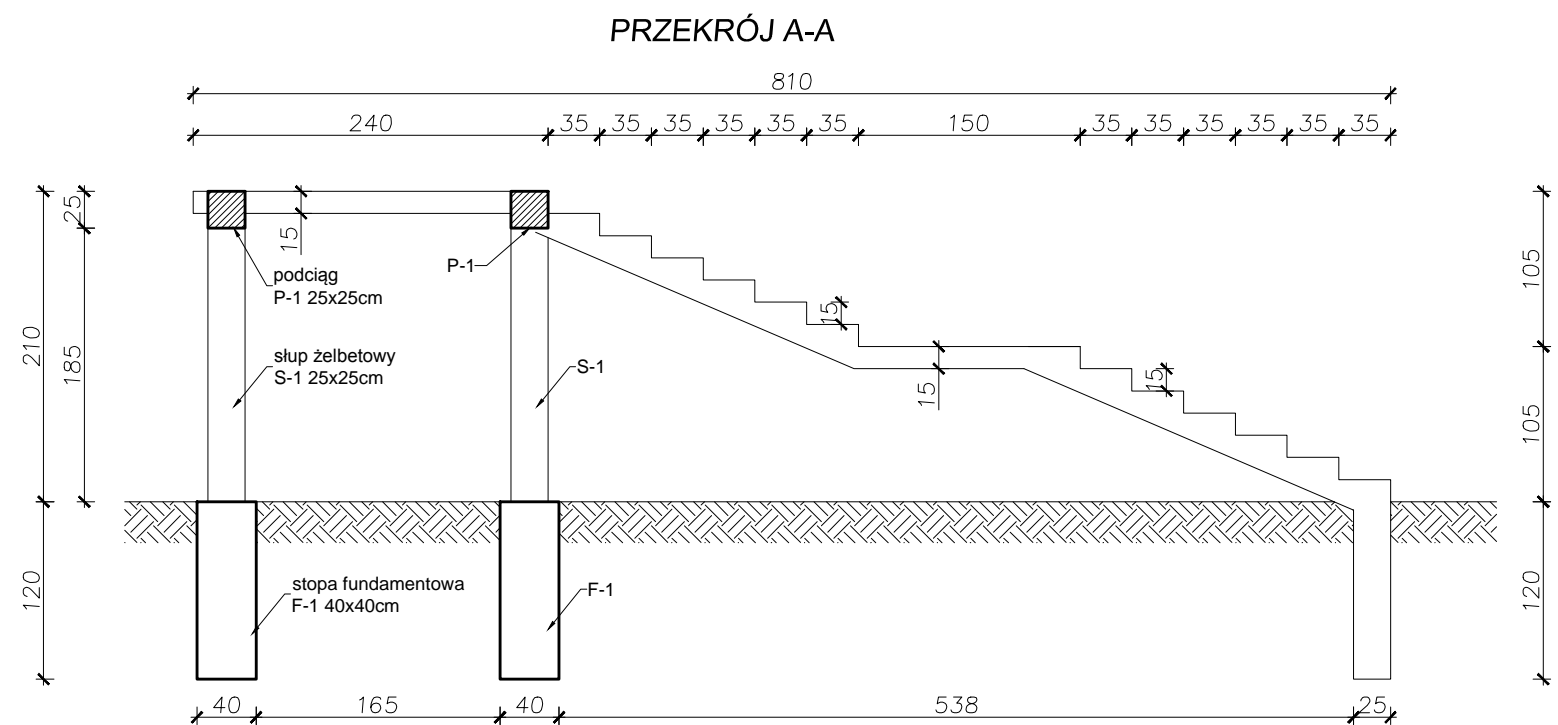
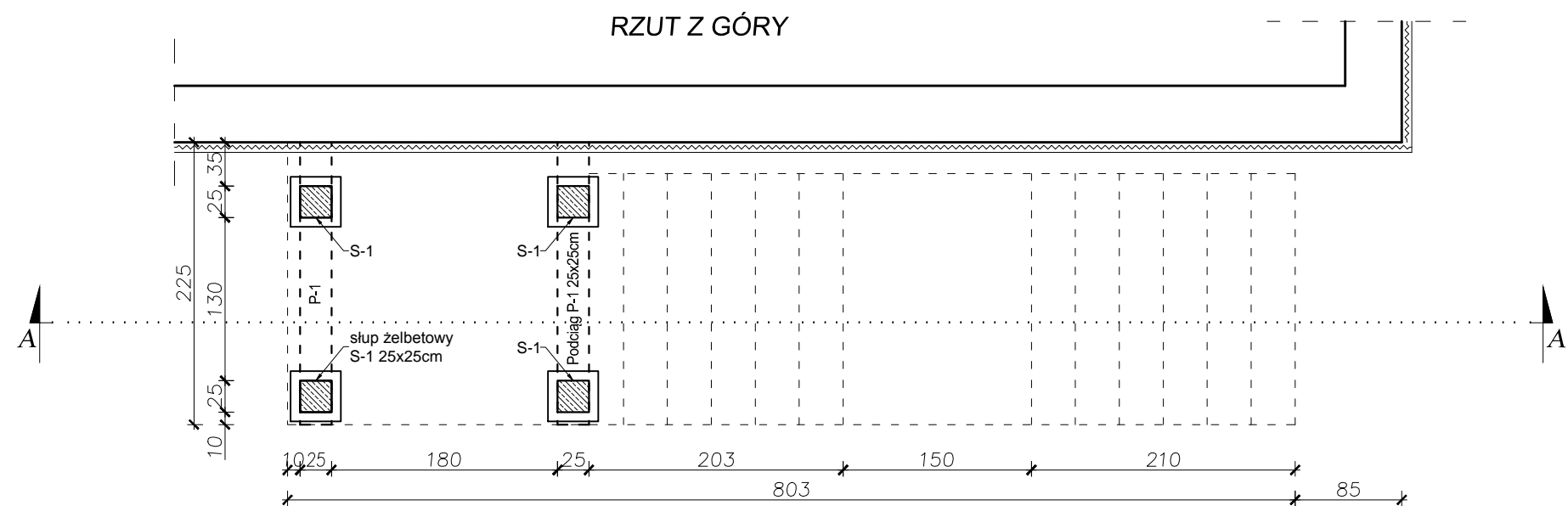
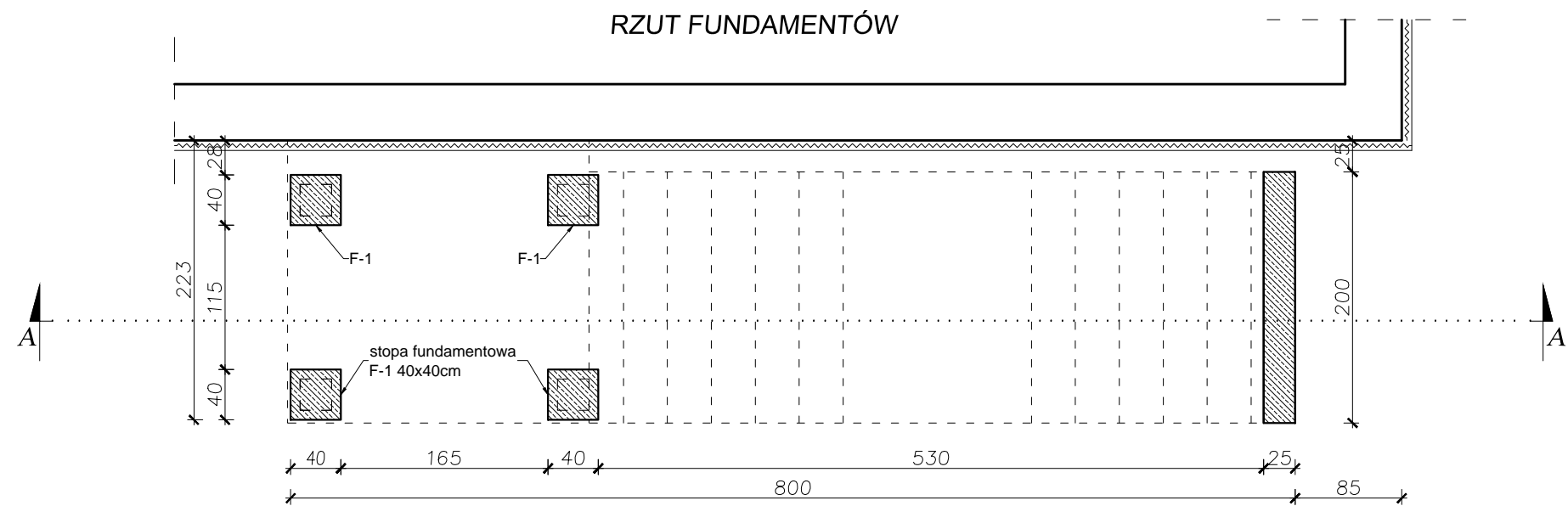
Do każdego elementu należy dodać ok. 30cm

SZCZEGÓŁ NADPROŻA N-1


Skala 1:20



		<i>Biuro projektowe PROJEKT DOM</i> <i>Projektowanie i doradztwo inwestycyjne</i> <i>ul. 3-go Maja 6, Lubaczów</i>	
<i>NAZWA</i>	<i>PRZEBUDOWA BUDYNKU WIELOFUNKCYJNEGO</i>		
<i>Adres obiektu</i>	<i>Stary Dzików</i> <i>nr ewid. 1410/17</i>		
<i>Tytuł</i>	<i>Szczegół nadproża N-1</i>	<i>Skala 1:20</i>	
		<i>Faza: P.W</i>	
<i>Branża</i>	<i>Konstrukcja</i>	<i>Data</i>	
<i>Kierownik jednostki projektowej</i>	<i>Henryk Gąsior</i> <i>os. Jagiellonów 3/11</i> <i>37-600 Lubaczów</i>		<i>Podpis</i>
<i>Inwestor</i>	<i>Gmina Stary Dzików</i> <i>ul. Kościuszki 79</i> <i>37-632 Stary Dzików</i>		
			<i>Nr rys.</i>



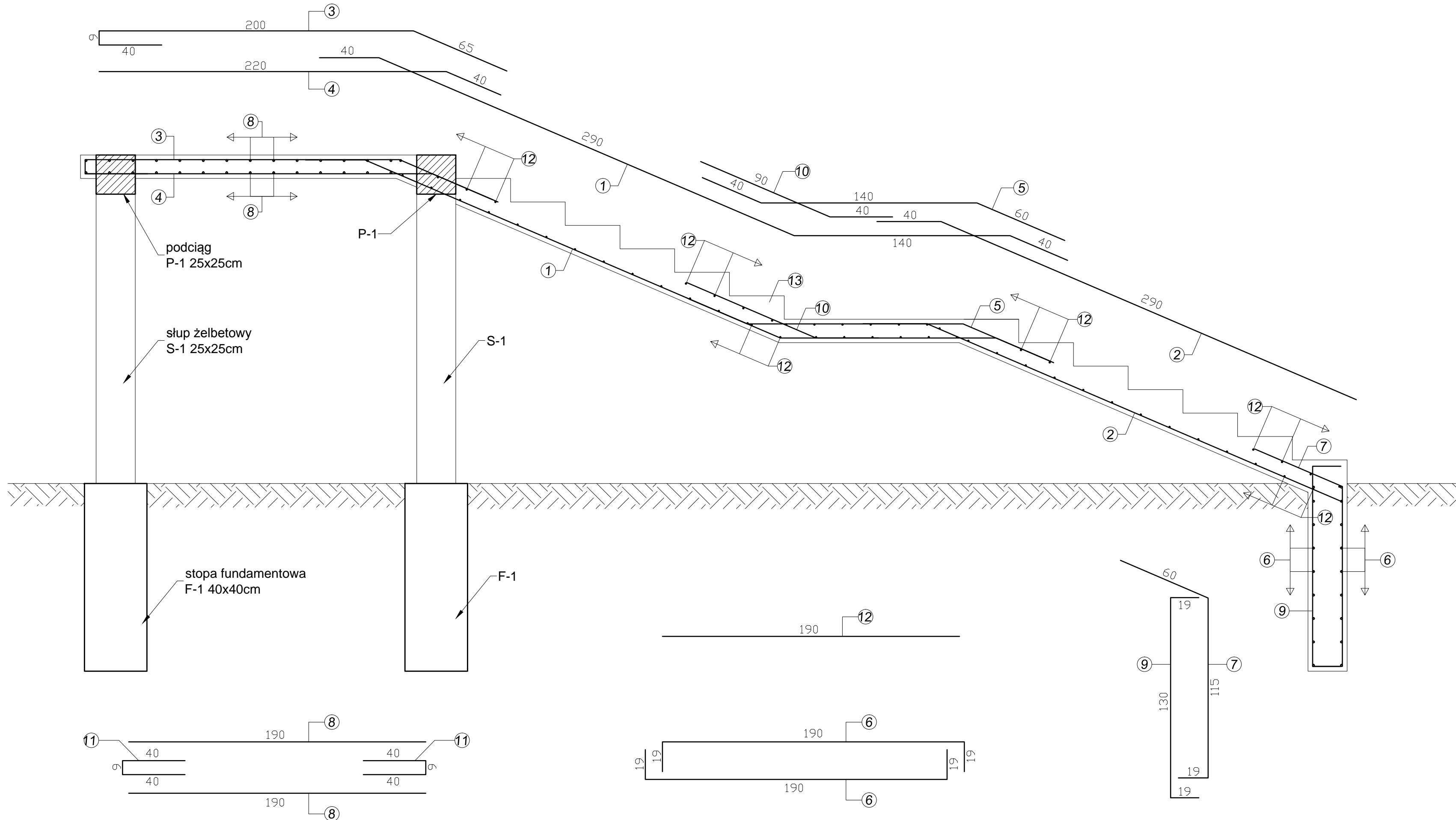
SCHODY ZEWNĘTRZNE
Skala 1:50

		Biuro projektowe PROJEKT DOM Projektowanie i doradztwo inwestycyjne ul. 3-go Maja 6, Lubaczów	
NAZWA	PRZEBUDOWA BUDYNKU WIELOFUNKCYJNEGO		
Adres obiektu	Stary Dzików nr ewid. 1410/17		
Tytuł	Schody zewnętrzne	Skala 1:50	
		Faza: P.AB	
Branża	Architektura	Data	
Kierownik jednostki projektowej	Henryk Gąsior os. Jagiellonów 3/11 37-600 Lubaczów	Podpis	
Projektant	Anna Szyk nr upr. 4/PKOKK/2016	Podpis	
Inwestor	Gmina Stary Dzików ul. Kościuszki 79 37-632 Stary Dzików		Nr rys.

Zbrojenie schodów Sch-1


ZBROJENIE ELEMENTÓW

Skala 1:20

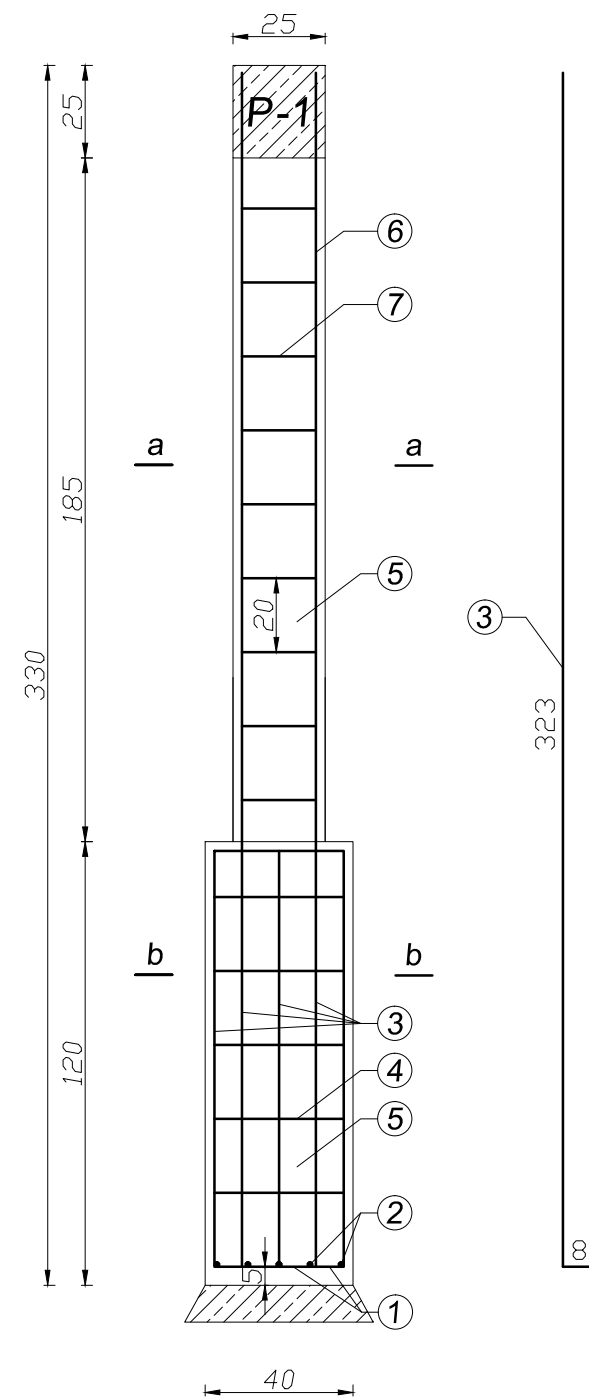


LEGENDA:

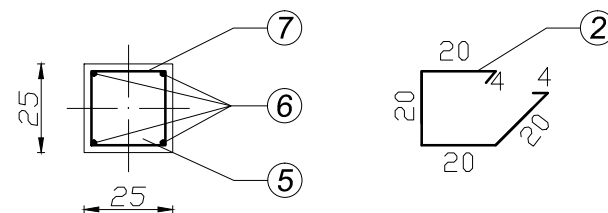
- ① pręt #12 – BSt500S – 14 szt.
- ② pręt #12 – BSt500S – 14 szt.
- ③ pręt #12 – BSt500S – 14 szt.
- ④ pręt #12 – BSt500S – 14 szt.
- ⑤ pręt #12 – BSt500S – 14 szt.
- ⑥ pręt #12 – BSt500S – 18 szt.
- ⑦ pręt #12 – BSt500S – 14 szt.
- ⑧ pręt #12 – BSt500S – 30 szt.
- ⑨ pręt #12 – BSt500S – 14 szt.
- ⑩ pręt #12 – BSt500S – 14 szt.
- ⑪ pręt #12 – BSt500S – 30 szt.
- ⑫ pręt #12 – BSt500S – 42 szt.
- ⑬ beton żwirowy C20/25 (B25)

		Biuro projektowe PROJEKT DOM Projektowanie i doradztwo inwestycyjne ul. 3-go Maja 6, Lubaczów	
NAZWA	PRZEBUDOWA BUDYNKU WIELOFUNKCYJNEGO		
Adres obiektu	Stary Dzików nr ewid. 1410/17		
Tytuł	Zbrojenie elementów	Skala 1:20	
		Faza: P.W	
Branża	Konstrukcja	Data	
Kierownik jednostki projektowej	Henryk Gąsior os. Jagiellonów 3/11 37-600 Lubaczów	Podpis	
Inwestor	Gmina Stary Dzików ul. Kościuszki 79 37-632 Stary Dzików	Nr rys.	

Słup żelbetowy
S-1

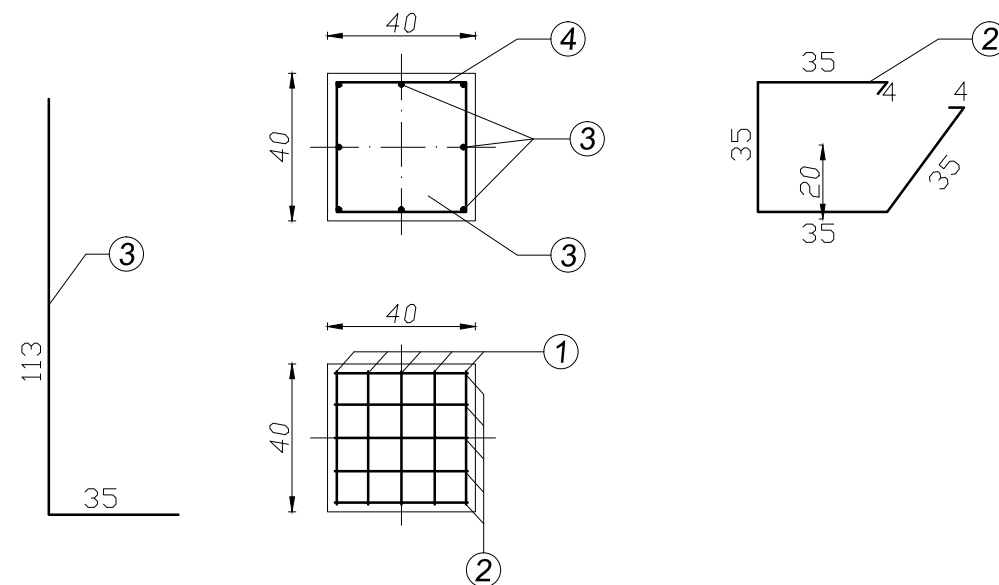


a - a



Stopa fundamentowa
F-1

b - b

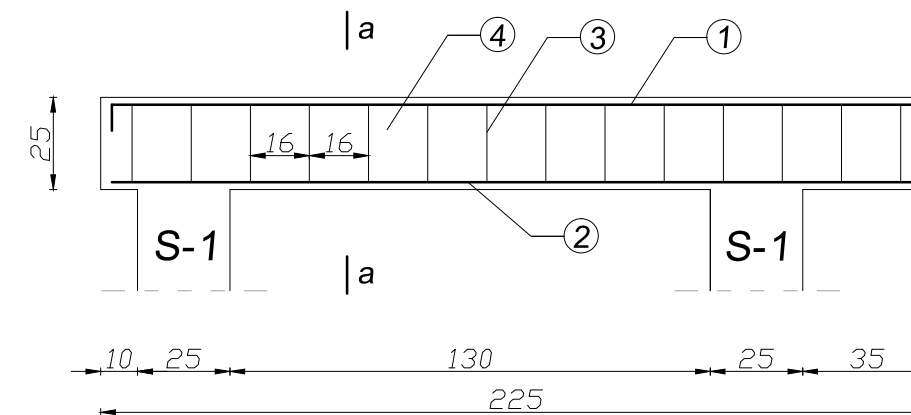


LEGENDA:

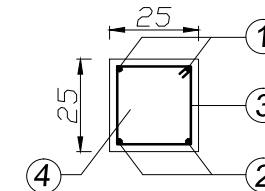
- ① pręty #12 - B 500Sp - 5szt. co 8 cm
- ② pręty #12 - B 500Sp - 5szt. co 8 cm
- ③ pręty #12 - B 500Sp - 8szt.
- ④ strzemiona \varnothing 6 mm, St0 co 20cm
- ⑤ beton żwirowy B25 - C20/25
- ⑥ pręty #12 - B 500Sp - 4szt.
- ⑦ strzemiona \varnothing 6 mm, St0 co 20cm

ZBROJENIE ELEMENTÓW
Skala 1:20

Podciąg P-1




a - a



LEGENDA:

- ① pręt #12 - B 500SP - 2szt.
- ② pręt #12 - B 500SP - 2szt.
- ③ strzemiona \varnothing 6, St0 co 16 cm
- ④ strzemiona \varnothing 6 mm, St0 co 20cm

 <div>Biuroprojektowe PROJEKT DOM Projektowanie i doradztwo inwestycyjne ul. 3-go Maja 6, Lubaczów</div>		
NAZWA	PRZEBUDOWA BUDYNKU WIELOFUNKCYJNEGO	
Adres obiektu	Stary Dzików nr ewid. 1410/17	
Tytuł	Zbrojenie elementów	Skala 1:20
		Faza: P.W
Branża	Konstrukcja	Data
Kierownik jednostki projektowej	Henryk Gąsior os. Jagiellonów 3/11 37-600 Lubaczów	Podpis
Inwestor	Gmina Stary Dzików ul. Kościuszki 79 37-632 Stary Dzików	Nr rys.

PROJEKT
WYKONAWCZY WEWNĘTRZNEJ INSTALACJI WOD-KAN

Instalacja Wodno-Kanalizacyjna - projekt wykonawczy

Nazwa obiektu : Budynek wielofunkcyjny
Inwestor: Gmina Stary Dzików
Ul. Kościuszki 79
37-632 Stary Dzików

Adres budowy:

Stary Dzików

Nr ewid. działki: 1410/17

1. Instalacja kanalizacyjna- rozbudowa istniejącej instalacji kanalizacyjnej

Projektowaną łazienka włączyć do istniejącej instalacji kanalizacyjnej z rur i kształtek kanalizacyjnych PCV łączonych na kielichy z uszczelkami typu wargowego.

Podejścia do przyborów sanitarnych montować w bruzdach ścian. Średnice podejść według rysunków i obowiązujących norm .

Poziome przewody układa się ze spadkiem 2,0% - 5,0% .

Ścieki z budynku odprowadzane będą do istniejącej sieci kanalizacyjnej .

2. Instalacja wodociągowa- rozbudowa istniejącej instalacji wodociągowej

Zasilanie w wodę z istniejącej sieci wodociągowej gminnej .

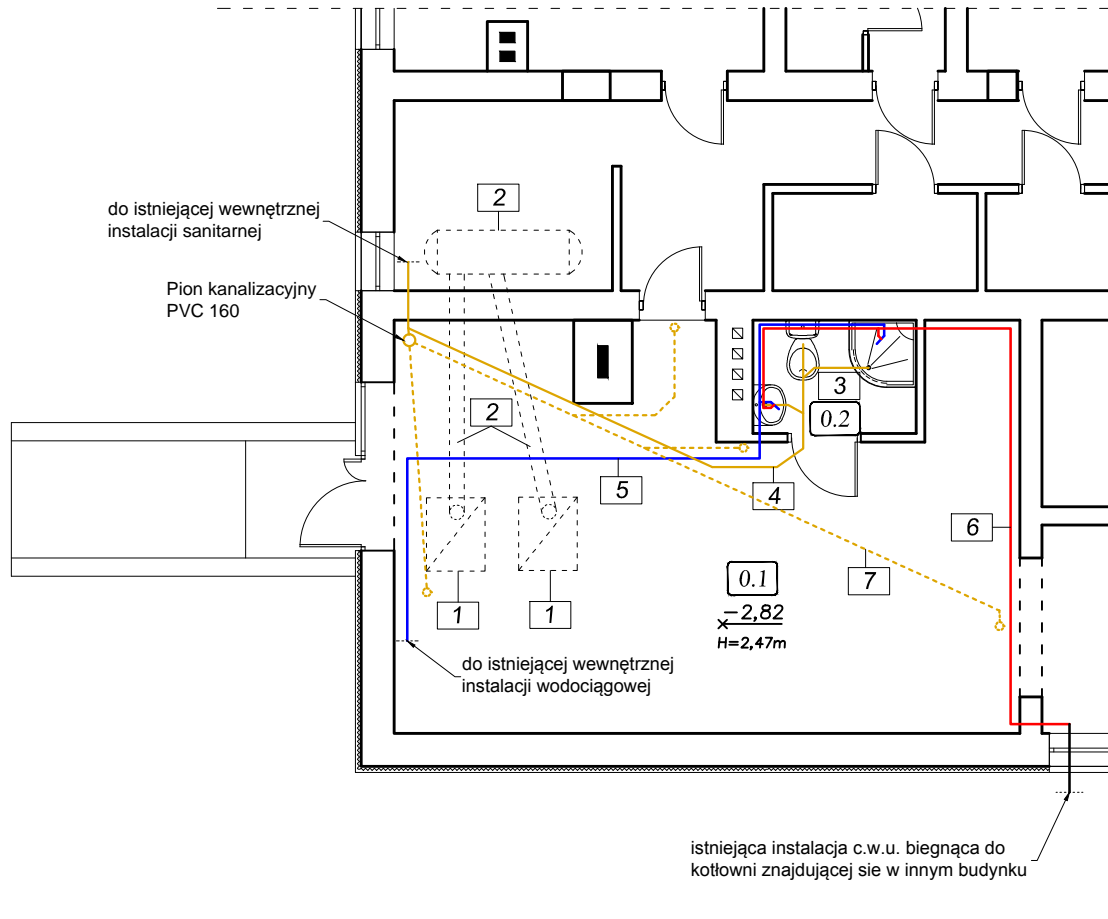
Projektuję się wykonanie instalacji z rur warstwowych PEX/W/REX w systemie HKS Sitec firmy PURMO (system ze złączami zaprasowanymi umożliwiającymi układanie rur w posadzkach i bruzdach ściennych). Przewody należy prowadzić w bruzdach i pod posadzką w rurze ochronnej Perchla , w warstwie pod posadzkowej ocieplenia lub w otulinie z pianki poliuretanowej. Zasady montażu rur zgodnie z instrukcją montażu producenta systemu.

Podejścia do przyborów wykonać za pomocą kształtek.

Po montażu instalacji wody wykonać próby szczelności i ciśnienia zgodnie z wytycznymi dla systemów z rur PE.

Instalację wykonaną z zastosowaniem przewodów metalowych, a także metalowa armatura oraz urządzenia w instalacji wykonanej z materiałów nie przewodzących prądu elektrycznego należy objąć elektrycznymi połączeniami wyrównawczymi zgodnie z wymaganiami normy PN-ICE 60364-5-54:1999

RZUT PIWNIC WEWNĘTRZNA INSTALACJA WOD.-KAN. Skala 1:100




LEGENDA:

- - zimna woda
- - ciepła woda
- - kanalizacja

OPIS PRAC:

1. Demontaż piecy c.o.
2. Demontaż rur doprowadzających ciepłą wodę do bojlera
- demontaż bojlera
3. Wykonanie łazienki w pom. nr 0.2
- wykonanie wylewki
- położenie płytek podłogowych i ściennych
4. Wykonanie wewnętrznej instalacji sanitarnej do projektowanej łazienki w posadzce
5. Wykonanie wewnętrznej instalacji wodociągowej w posadzce
6. Wykonanie wewnętrznej instalacji c.w.u. w posadzce
7. Demontaż starych rur kanalizacyjnych i montaż nowych rur PVC zlokalizowanych pod sufitem.

		Biuro projektowe PROJEKT DOM Projektowanie i doradztwo inwestycyjne ul. 3-go Maja 6, Lubaczów	
NAZWA	PRZEBUDOWA BUDYNKU WIELOFUNKCYJNEGO		
Adres obiektu	Stary Dzików nr ewid. 1410/17		
Tytuł	Rzut piwnic Wew. instalacja wod.kan.	Skala 1:100	
		Faza: P.W	
Branża	Sanitarna	Data	
Kierownik jednostki projektowej	Henryk Gąsior os. Jagiellonów 3/11 37-600 Lubaczów	Podpis	
Inwestor	Gmina Stary Dzików ul. Kościuszki 79 37-632 Stary Dzików		Nr rys.

PROJEKT
WYKONAWCZY WEWNĘTRZNEJ INSTALACJI C.O

Instalacja Centralnego Ogrzewania – projekt wykonawczy

Nazwa obiektu : Budynek wielofunkcyjny
Inwestor: Gmina Stary Dzików
Ul. Kościuszki 79
37-632 Stary Dzików
Adres budowy: Stary Dzików
Nr ewid. działki: 1410/17

1. Opis instalacji.

Instalację zaprojektowano jako pompową , dwururową, wodną instalację centralnego ogrzewania .

Przyjęto do obliczeń parametry :

- III strefa śniegowa i II strefa przemarzania
- Współczynnik przenikania ciepła poszczególnych przegród:
 - dla okien $U=0,9 \text{ W/m}^2\text{K}$,
 - drzwi wejściowych $U=1.3 \text{ W/m}^2\text{K}$

2. Rozwiązania techniczne kotłowni

Niniejsze opracowanie nie dotyczy rozwiązań kotłowni. Zasilanie w ciepło jest z kotłowni olejowej zlokalizowanej w sąsiednim

3. Rozwiązania techniczne instalacji – rozbudowa istniejącej instalacji

Projektuję się zamontowanie grzejnika w pomieszczeniu łazienki w pomieszczeniu piwnicy z wbudowaną wkładką zaworu termostaticznego z regulacją wstępną oraz odpowietrznikiem. Grzejnik podłączony za pomocą zintegrowanej armatury przyłączeniowej z możliwością odcięcia i spustu wody. Grzejnik należy wyposażać w głowicę termostaticzną . Odpowietrzenie instalacji następuje poprzez odpowietrzniki będące na wyposażeniu kotła , oraz zawory odpowietrzające na grzejnikach .
Projektuję się łączenie grzejników systemem dwururowym .

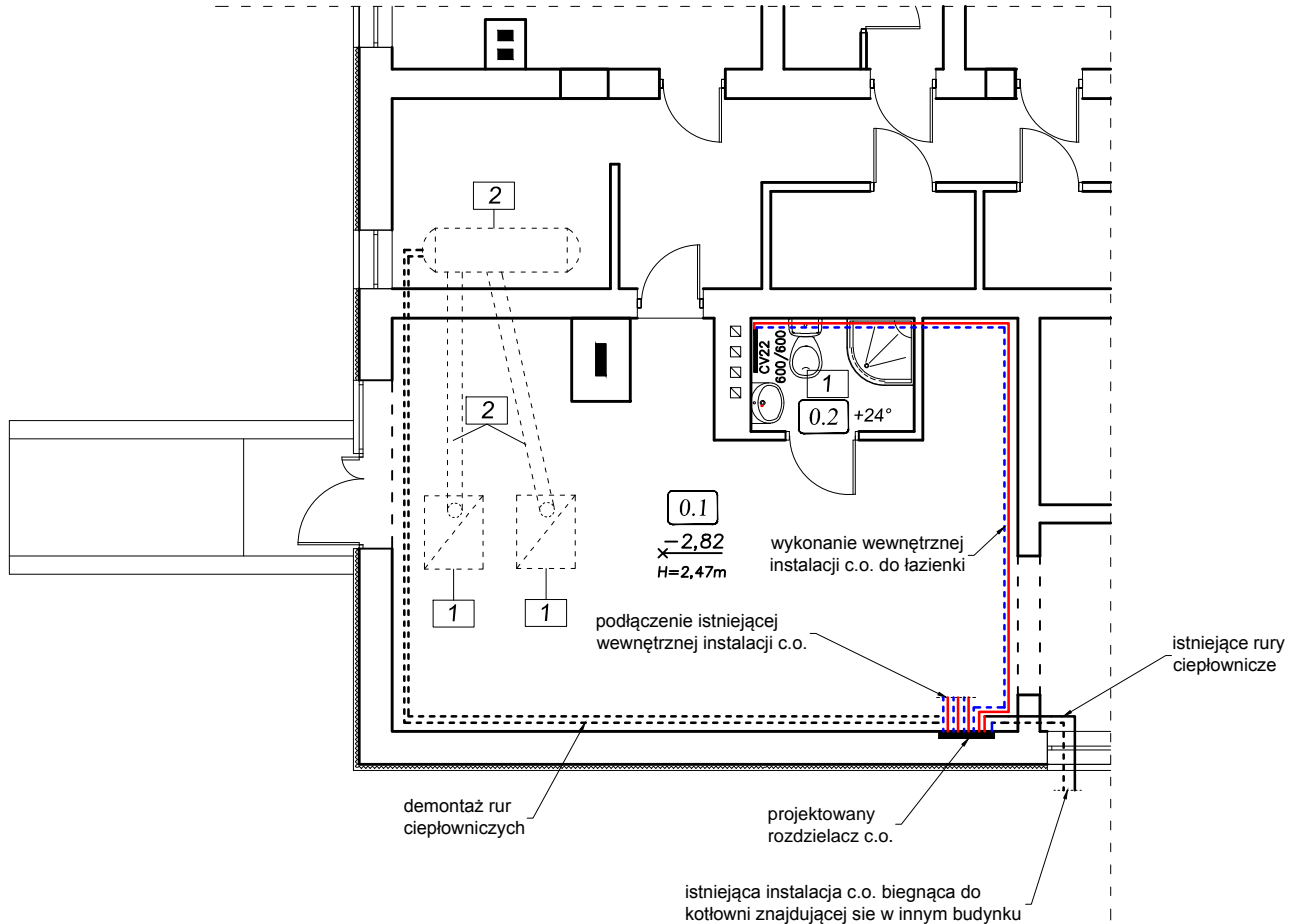
Projektuje się wykonanie instalacji systemem Purmo HKS-Sitec z rur polietylowych trójwarstwowych PEX/Al/PEX 16x2mm, 20x2mm , 26x3mm oraz szerokiej gamy złączek zaprasowanych .

Rury prowadzić w posadzce na styropianie w rurze ochronnej Peschla , min.4 cm. W przejściach przez mury , stropy zastosować tuleje ochronne . Podejście do kotła wykonać z rur miedzianych lub stalowych w otulinie z pianki .

Próby szczelności instalacji wykonać na zimno i gorąco zgodnie z warunkami technicznymi odbioru instalacji.

Próbie instalacji przeprowadzić przed замуrowaniem bruzd i zabetonowaniem posadzek.

RZUT PIWNICY WEWNĘTRZNA INSTALACJA C.O. Skala 1:100




LEGENDA:

- - zasilanie
- - - - powrót

OPIS PRAC:

1. Demontaż piecy c.o.
2. Demontaż rur doprowadzających ciepłą wodę do bojlera
 - demontaż bojlera
3. Wykonanie łazienki w pom. nr 0.2
 - wykonanie wylewki
 - położenie płytek podłogowych i ściennych

		Biuro projektowe PROJEKT DOM Projektowanie i doradztwo inwestycyjne ul. 3-go Maja 6, Lubaczów	
NAZWA	PRZEBUDOWA BUDYNKU WIELOFUNKCYJNEGO		
Adres obiektu	Stary Dzików nr ewid. 1410/17		
Tytuł	Rzut piwnic Wew. instalacja c.o.	Skala 1:100	
		Faza: P.W	
Branża	Sanitarna	Data	
Kierownik jednostki projektowej	Henryk Gąsior os. Jagiellonów 3/11 37-600 Lubaczów	Podpis	
Inwestor	Gmina Stary Dzików ul. Kościuszki 79 37-632 Stary Dzików		Nr rys.

Projekt Wykonawczy

OBIEKTPrzebudowa budynku wielofunkcyjnego –
instalacja odgromowa**ADRES
INWESTYCJI**37-632 Stary Dzików
dz. nr ewid. 1410/17**INWESTOR**Gmina Stary Dzików
ul. Kościuszki 79**BRANŻA**

Instalacje elektryczne

**JEDNOSTKA
PROJEKTOWA**ELCAD Sp. z o.o.
ul. Płk. Dąbka 2B
37 – 600 Lubaczów**ZESPÓŁ PROJEKTOWY**

	<i>Specjalność</i>	<i>Imię i nazwisko, Nr uprawnień projektowych</i>	<i>Data, podpis</i>
PROJEKTANT	Elektryczna	mgr inż. Wacław Kornafel PDK/0048/PWOE/19	07.2022

LIPIEC 2022

SPIS ZAWRTOŚCI PROJEKTU:

Opis techniczny

1. Podstawa opracowania
2. Przedmiot opracowania
3. Zakres opracowania
4. Instalacja odgromowa - dach
5. Uwagi końcowe

Zestawienie materiałów

Spis rysunków

1. Rysunek nr E-1: Rzut dachu – instalacja odgromowa

OPIS TECHNICZNY

1. Podstawa opracowania

Niniejszy projekt zrealizowano w oparciu o:

- projekt architektoniczno – budowlany,
- wytyczne i uzgodnienia branżowe,
- obowiązujące normy i przepisy.

2. Przedmiot opracowania

Przedmiotem opracowania jest projekt techniczny instalacji odgromowej budynku wielofunkcyjnego na działce o numerze ewidencyjnym gruntu 1410/17 w miejscowości Stary Dzików. W ramach projektowanej przebudowy nastąpi wymiana pokrycia dachowego na blachodachówkę.

3. Zakres opracowania

Projekt obejmuje swym zakresem instalację odgromową i uziemiającą.

4. Instalacja odgromowa – dach

Projektowaną instalację odgromową wykonać należy w oparciu o Polską wieloarkuszową normę PN-EN 62305.

Budynek posiada dach kopertowy, który po przebudowie pokryty zostanie blachodachówką. Na dachu ułożyć należy zwody poziome z drutu stalowego ocynkowanego FeZn Ø8 mm na dedykowanych wspornikach odstępowych układanych co 0,7m. Elementy wystające ponad pokrycie dachu należy przyłączyć do najbliższego zwodu poziomego.

Ochronę odgromową kominów wykonać za pomocą zwodów pionowych o wysokości 0,5m ponad komin. Montaż zwodów wykonany zostanie za pomocą kołków rozporowych, montowanych do boku komina. Połączenie zwodów pionowych kominów należy wykonać zachowując ciągłość galwaniczną ze zwodami poziomymi dachu. Wszystkie elementy przewodzące oraz elementy dachu i elewacji należy łączyć ze zwodami poziomymi za pomocą uchwyty montowanych na blachę.

Przewody odprowadzające FeZn Ø8 mm należy prowadzić pod elewacją budynku w specjalnych rurach odgromowych. Przewody odprowadzające zakończyć należy łączem kontrolnym, montowanym na wysokości 0,8m od poziomu terenu. Od złącza kontrolnego należy wykonać połączenia płaskownika FeZn 30x4 mm do projektowanego uziomu otokowego budynku, miejsce spawu zabezpieczyć antykorozyjnie. Uziom otokowy wykonać z bednarki FeZn 25x4 w odległości min. 1 m od budynku, na głębokości 0,8m.

Rezystancja uziomu instalacji odgromowej nie powinna przekraczać 10 Ω. W miejscu wyprowadzenia bednarki z ziemi należy zabezpieczyć antykorozyjnie 30 cm nad i 20 cm pod ziemią.

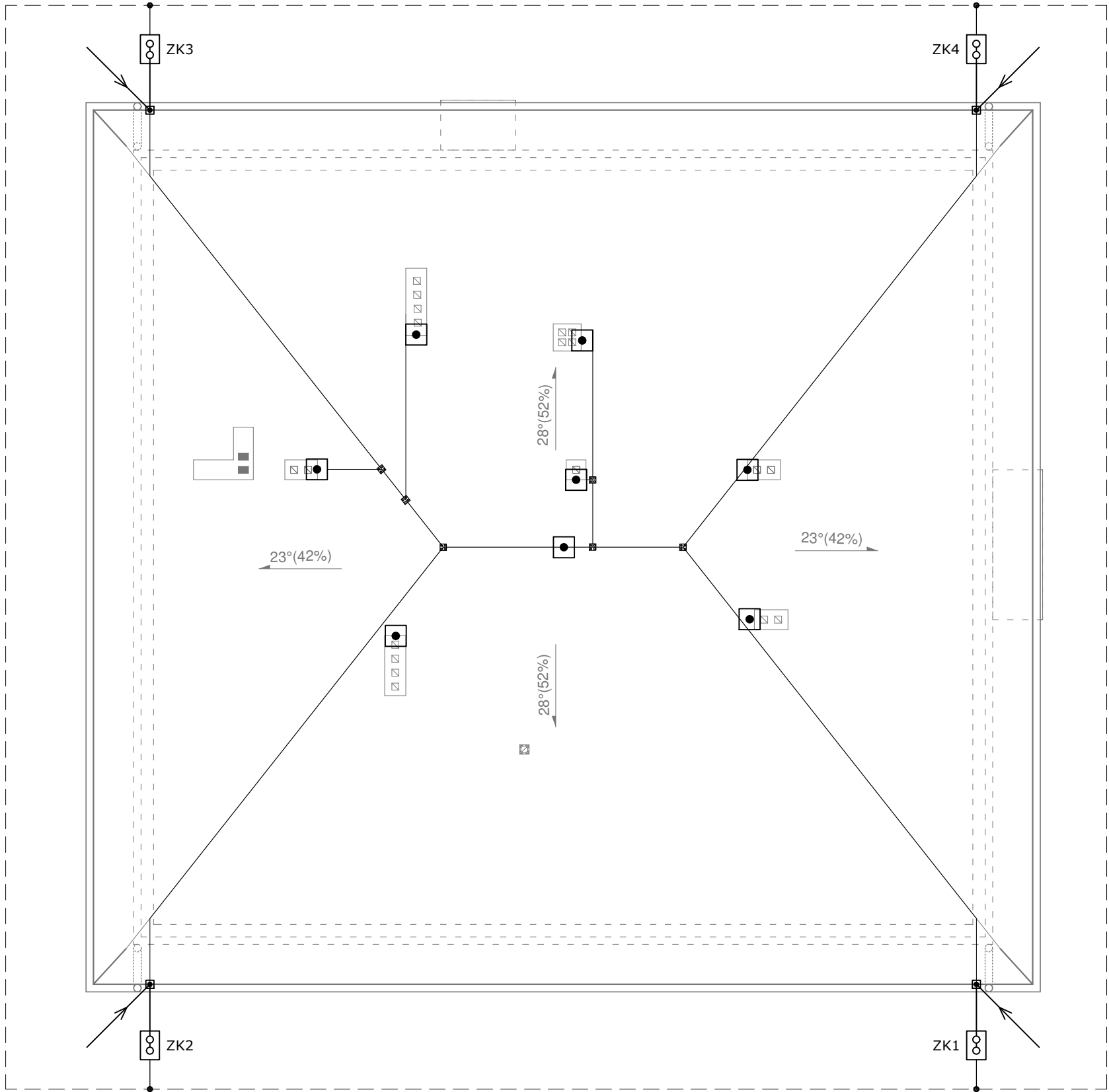
5. Uwagi końcowe

- 1) Dokumentacja stanowi integralną część wielobranżowego projektu i należy ją rozpatrywać łącznie z opracowaniami pozostałych branż.
- 2) Zakres wykonania i obowiązki przy robotach budowlanych – zgodnie ze sztuką budowania.
- 3) Roboty budowlane i montażowe powinny być prowadzone zgodnie z zasadami sztuki budowlanej, wymaganiami bezpieczeństwa i higieny pracy, polskimi normami

i przepisami.

- 4) Wszystkie rozwiązania techniczne związane z określoną technologią należy wykonać dokładnie wg wytycznych i zaleceń producenta.
- 5) Zastosowane w projekcie materiały, rozwiązania techniczne i urządzenia winny spełniać normy bezpieczeństwa p-poż. i bhp (posiadają odpowiednie atesty i aprobaty).
- 6) Całość prac wykonać zgodnie z obowiązującymi przepisami i normami.
- 8) Po wykonaniu instalacji odgromowej przeprowadzić wymagane badania i próby, a wyniki przedstawić w odpowiednich protokołach.
- 9) Ewentualne zmiany i odstępstwa od niniejszego projektu należy uzgodnić z projektantem lub inspektorem nadzoru.

Projektował:



LEGENDA

- Zwód pionowy h=0,5m
- Przewód odprowadzający – drut FeZn Ø8
- Złącze kontrolne, zacisk drut–płaskownik
- Zacisk rynnowy
- Uziom otokowy – płaskownik FeZn 25x4
- Połączenie spawane zabezpieczone antykorozyjnie
- Zwody poziome niskie – drut FeZn Ø8
- Złącze krzyżowe 4–otworowe

UWAGI

- Instalację wykonać zgodnie z normą PN–EN 62305.
- Zwody poziome wykonać z drutu FeZn Ø8 na dedykowanych wspornikach odstępowych układanych co 0,7m.
- Przewodzące części i elementy dachu oraz elewacji łączyć ze zwodami poziomymi.
- Przewody odprowadzające nienapężane wykonać za pomocą drutu stalowego ocynkowanego FeZn Ø8 prowadząc go pod elewacją budynku w specjalnych rurach odgromowych.
- Złącza kontrolne drut–płaskownik instalować na wys. 0,8m.
- Wykonać uziom otokowy za pomocą bednarki FeZn 25x4 w wykopie na głębokość 0,8m w odległości 1m od budynku. W miejscach wskazanych na rysunku pozostawić zapasy do ZK.
- Miejsca spawu zabezpieczyć przed korozją.
- Zapewnić ciągłość połączeń instalacji.

Obiekt	Przebudowa budynku wielofunkcyjnego		
Adres obiektu	Stary Dzików, dz. nr ewid. 1410/17		
Inwestor	Gmina Stary Dzików		
Adres Inwestora	37-632 Stary Dzików, ul. Kościuszki 79		
Przedmiot rysunku	Rzut dachu - instalacja odgromowa		Rysunek nr E-1
	Skala -	Data 07.2022 r.	
Zespół projektowy			
Projektował	mgr inż. Wacław Kornafel	PDK/0048/PWOE/19	