

architekci & budownictwo od 1997

biuro: 15-082 Białystok, ul. Świętojańska 12A
tel. 609 576 067 email: oib.kloskowski@wp.pl

JEDNOSTKA PROJEKTOWA:
INSTYTUT DORADZTWA INWESTYCYJNEGO Robert Żyliński
ul. Ukośna 22c/3, 15-836 Białystok

NAZWA INWESTYCJI:
Przebudowa drogi gminnej Dziedziule - Klejwy - Michnowce nr 101739B w formule zaprojektuj i wybuduj

LOKALIZACJA:
Numer ewidencyjny: 573, 572, 571, 547 obręb Klejwy, powiat Sejny

INWESTOR:
Gmina Sejny
ul. Jerzego Grodzińskiego 1 16-500 Sejny

STADIUM: Program Funkcjonalno Użytkowy

NAZWA RYSUNKU:

Koncepcja

BRANŻA: DROGOWA

Opracował:

mgr inż. Robert Żyliński

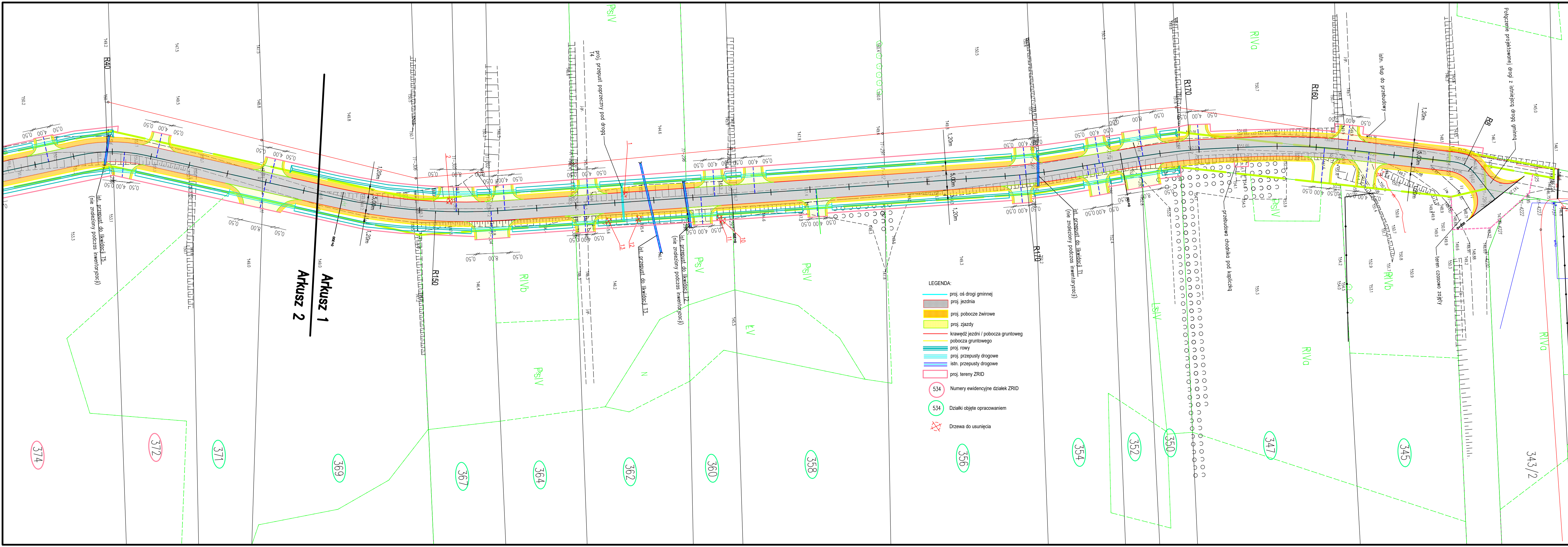
upr. PDL/0126/PBD/23

SPRAWDZAJĄCY:

mgr inż. Mariola Gutowska

DATA: 11.03.2024r. SKALA 1:500

NR RYS. 1 ark. 1



LEGENDA:

- proj. os. drogi gminnej
- proj. jezdnia
- proj. pobocze żwirowe
- proj. zjazd
- krawęż. jezdni / pobocza gruntowego
- pobocza gruntowego
- proj. rowy
- proj. przepusty drogowe
- istn. przepusty drogowe
- proj. tereny ZRID

- 534 Numery ewidencyjne działek ZRID
- 534 Działki objęte opracowaniem
- Drzewa do usunięcia

Arkusz 1
Arkusz 2