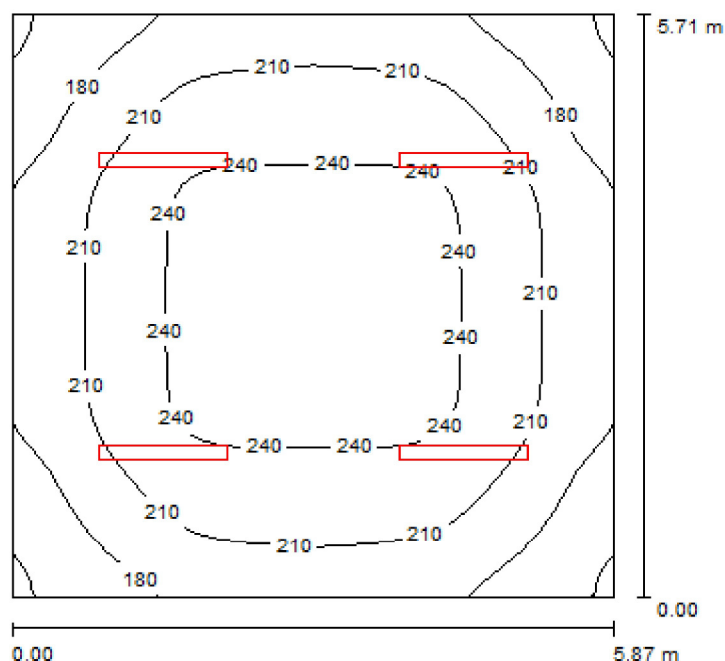


Edytor  
Telefon  
faks  
e-Mail

## Pomieszczenie 1 / Wyniki jednoarkuszowe



Wysokość pomieszczenia: 3.860 m, Wysokość montażu: 3.860 m,  
Współczynnik konserwacji: 0.77

Wartości Lux, Skala 1:74

Powierzchnia	$\rho$ [%]	$E_m$ [lx]	$E_{min}$ [lx]	$E_{max}$ [lx]	$E_{min} / E_m$
Płaszczyzna pracy	/	213	144	252	0.675
Podłoga	20	178	134	208	0.755
Sufit	70	117	65	658	0.557
Ściany (4)	50	162	91	289	/

### Płaszczyzna pracy:

Wysokość: 0.850 m  
Siatka: 32 x 32 Punkty  
Margines: 0.000 m

### UGR

Wzdłuż-  
Lewa ściana 19  
Dolna ściana 19  
(CIE, SHR = 0.25.)

W poprzek

do osi oświetlenia

17  
17

### Wykaz opraw

Nr.	Ilość	Etykieta (Czynnik korekcyjny)	$\Phi$ [lm]	P [W]
1	4	KANLUX S.A. (kat 18521) MAH PLUS-236 (1.000)	6700	72.0
W sumie:			26800	288.0

Specyfikacja mocy przyłączeniowej:  $8.59 \text{ W/m}^2 = 4.03 \text{ W/m}^2/100 \text{ lx}$  (Powierzchnia podstawowa:  $33.52 \text{ m}^2$ )