














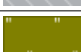


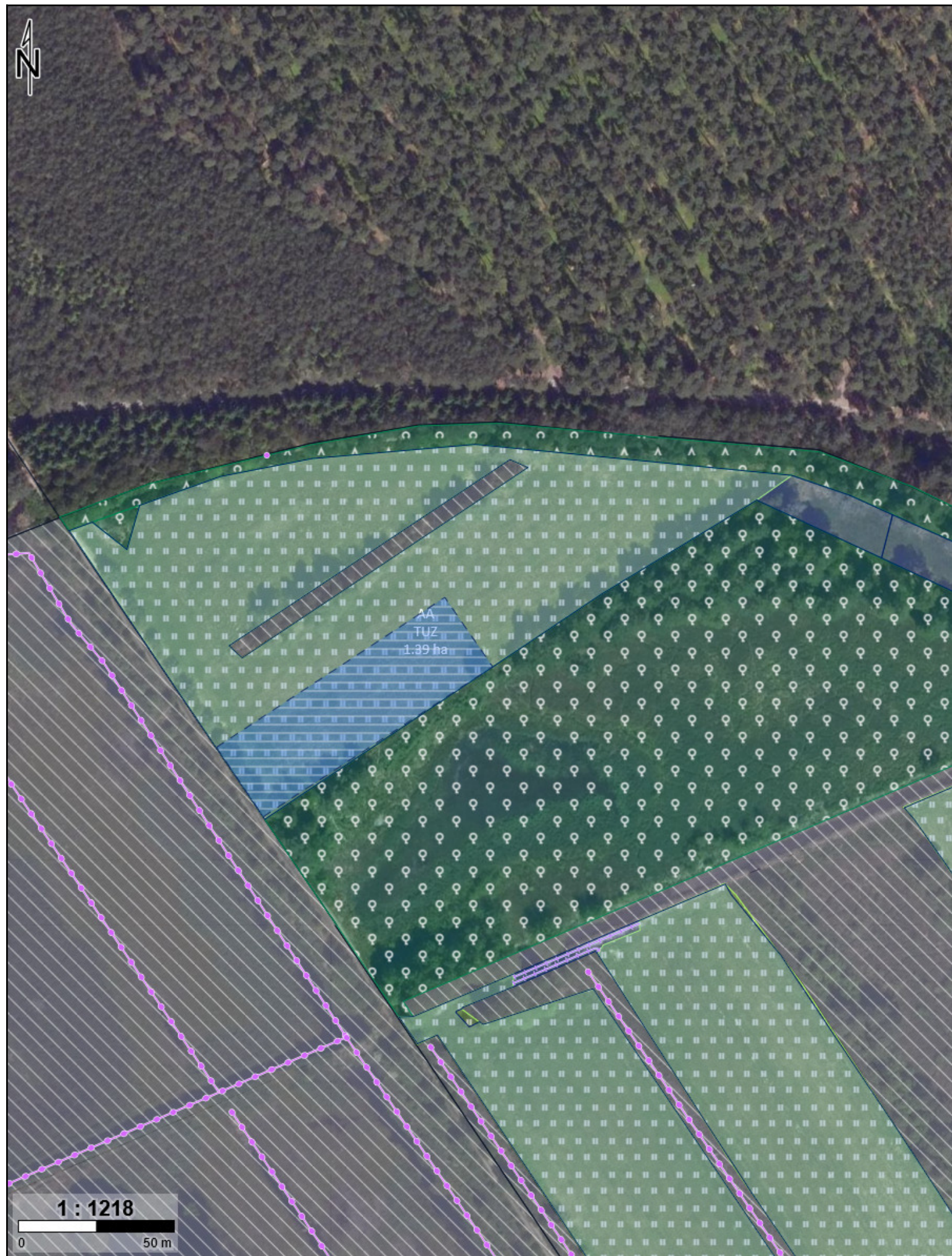


# Legenda

Dane referencyjne		Elementy ENP	
Działki referencyjne		ENP1 - Grunty ugorowane	
Etykiety działek referencyjnych		ENP1a - Grunty ugorowane z roślinami miododajnymi (bogatymi w pyłek i nektar)	
Uprawa / Działki rolne		ENP2 - Żywopłaty/pasy zadrzewione	
Uprawa rolna		ENP3 - Drzewa wolnostojące	
Uprawa rolna - zal		ENP4 - Zadrzewienia liniowe	
Ekoschemat		ENP5 - Zagajniki śródpolne	
Uprawa niezgłoszona		ENP6/9 - Miedze śródpolne i strefy buforowe	
Powierzchnia niewykoszeń		ENP7 - Oczka wodne poniżej 100 m <sup>2</sup>	
Powierzchnia koszenia		ENP7 - Oczka wodne od 100 do 5000 m <sup>2</sup>	
Nasadzenia drzew		ENP8 - Rowy do 2 m	
Pokrycie terenu		ENP8 - Rowy do 10 m	
Las		ENP 10 - Pasy gruntów wzdłuż obrzeży lasu bez produkcji	
Obszar zalesiony po 2008 r. w ramach PROW		ENP14a - Międzyplon ścierniskowy	
PRS		ENP14b - Międzyplon ozimy	
Sad		ENP14c - Wsiewki w uprawę w plonie gł.	
Teren zadrzewiony lub zakrzewiony		ENP15 - Obszary objęte uprawami wiążącymi azot	
Trwały użytek zielony		<b>Ostoje przyrody</b>	
Obszar cenny 2023		OP1 - Żywopłót	
Zagajnik o krótkiej rotacji		OP2 - Zadrzewienie grupowe	
PZ_I		OP3 - Zadrzewienie liniowe	
Inne tereny nieuprawnione		OP4 - Miedze śródpolne	
Torfowisko		OP5 - Oczka wodne	
Uprawy trwałe		OP6 - Drzewa wolnostojące	
		OP7 - Rowy	
		OP8 - Głazy	







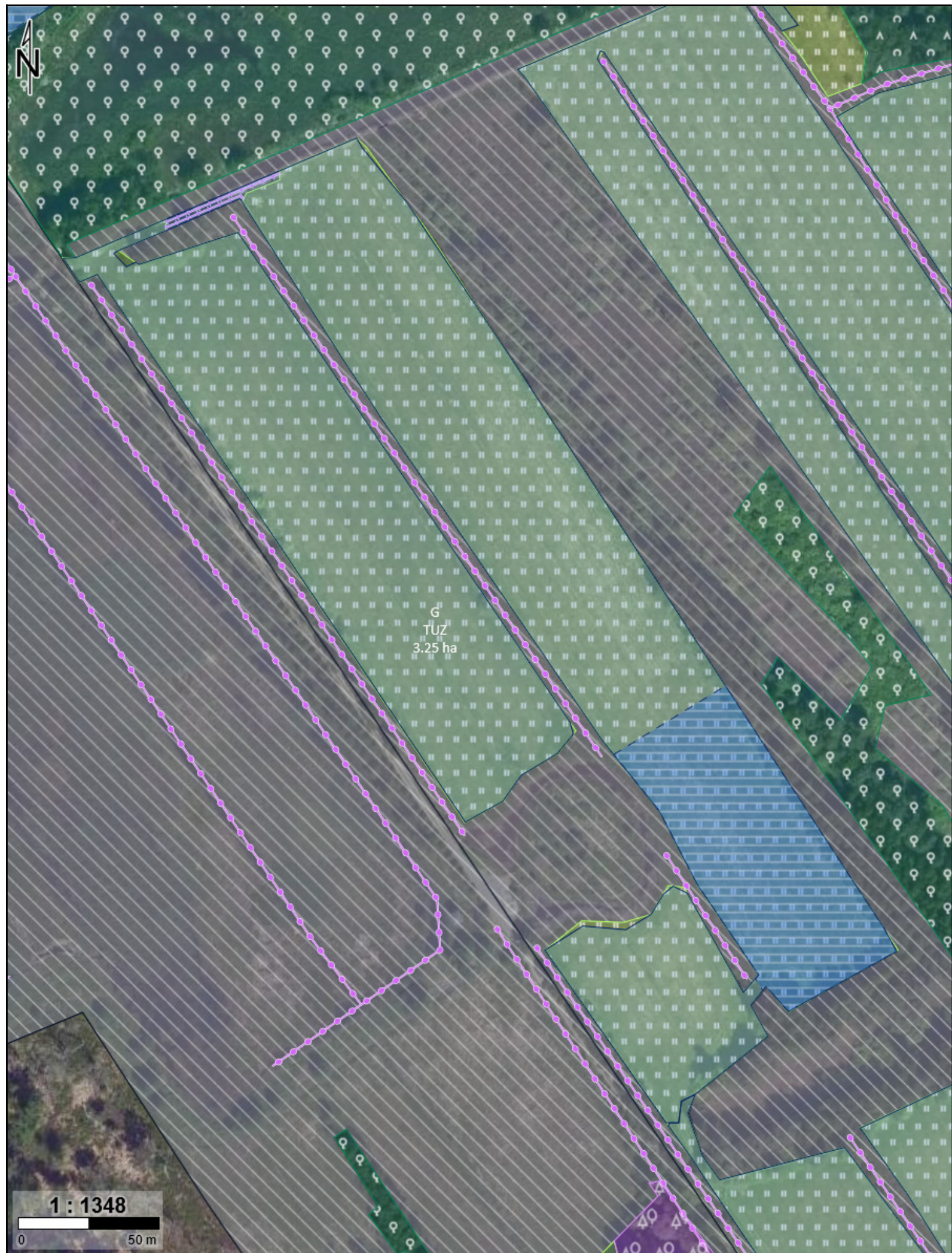


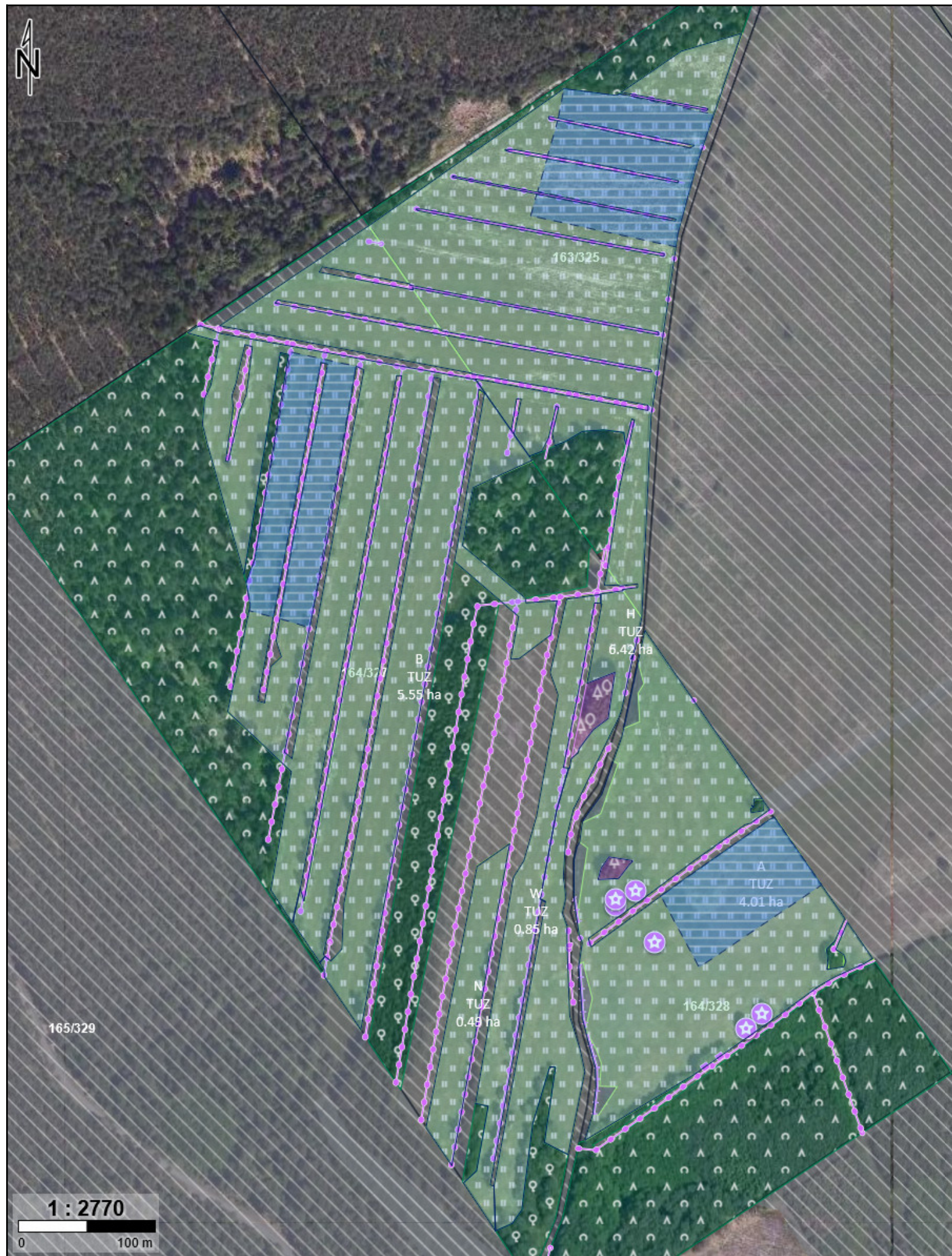


Numer producenta 047085970  
Nazwa Nadleśnictwo Świątoszów

G  
GU: ONW\_2327, PRSK\_1420, PWD\_2327  
DzRef: 258/2

Nr mapy 6/20



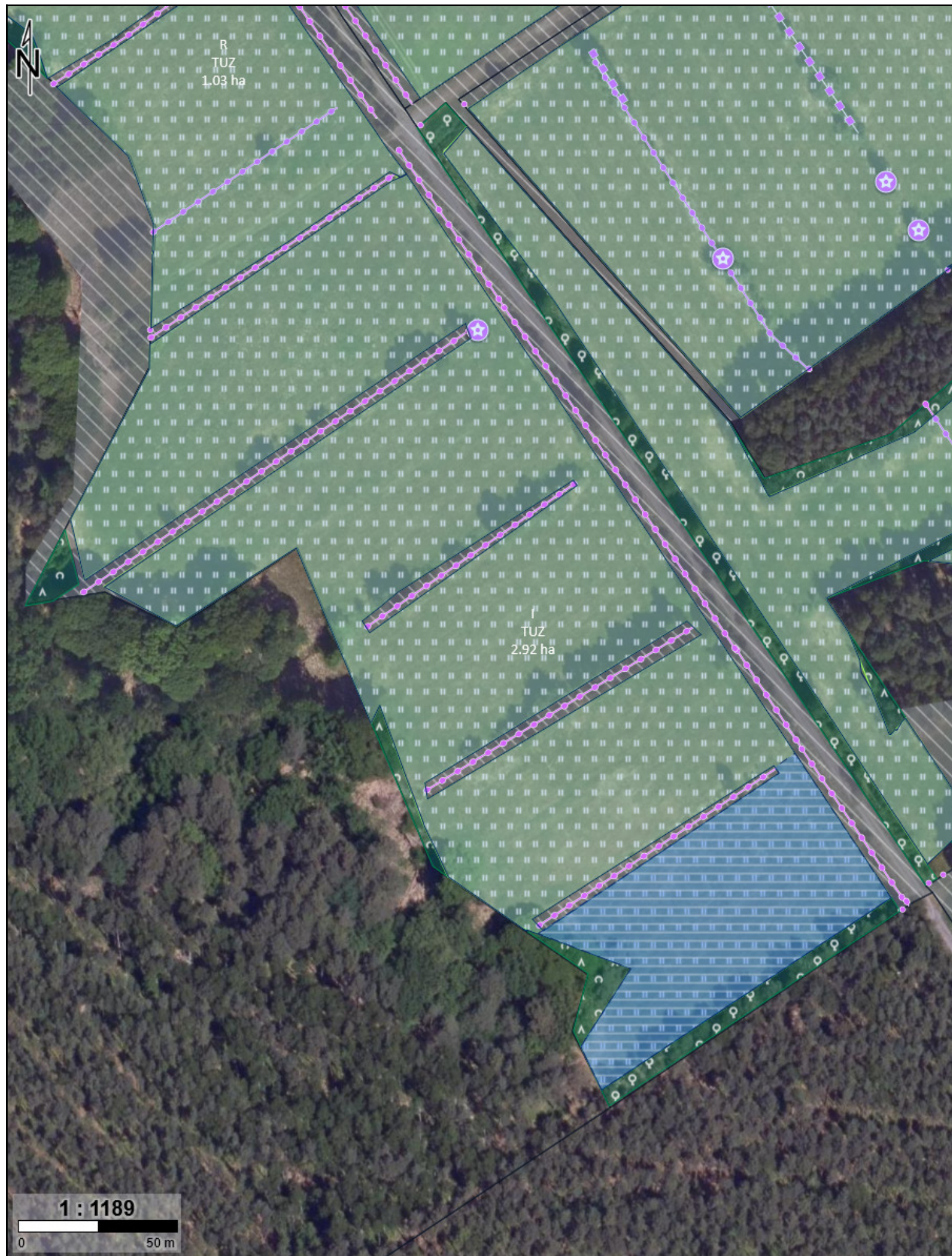




Numer producenta 047085970  
Nazwa Nadleśnictwo Świątoszów

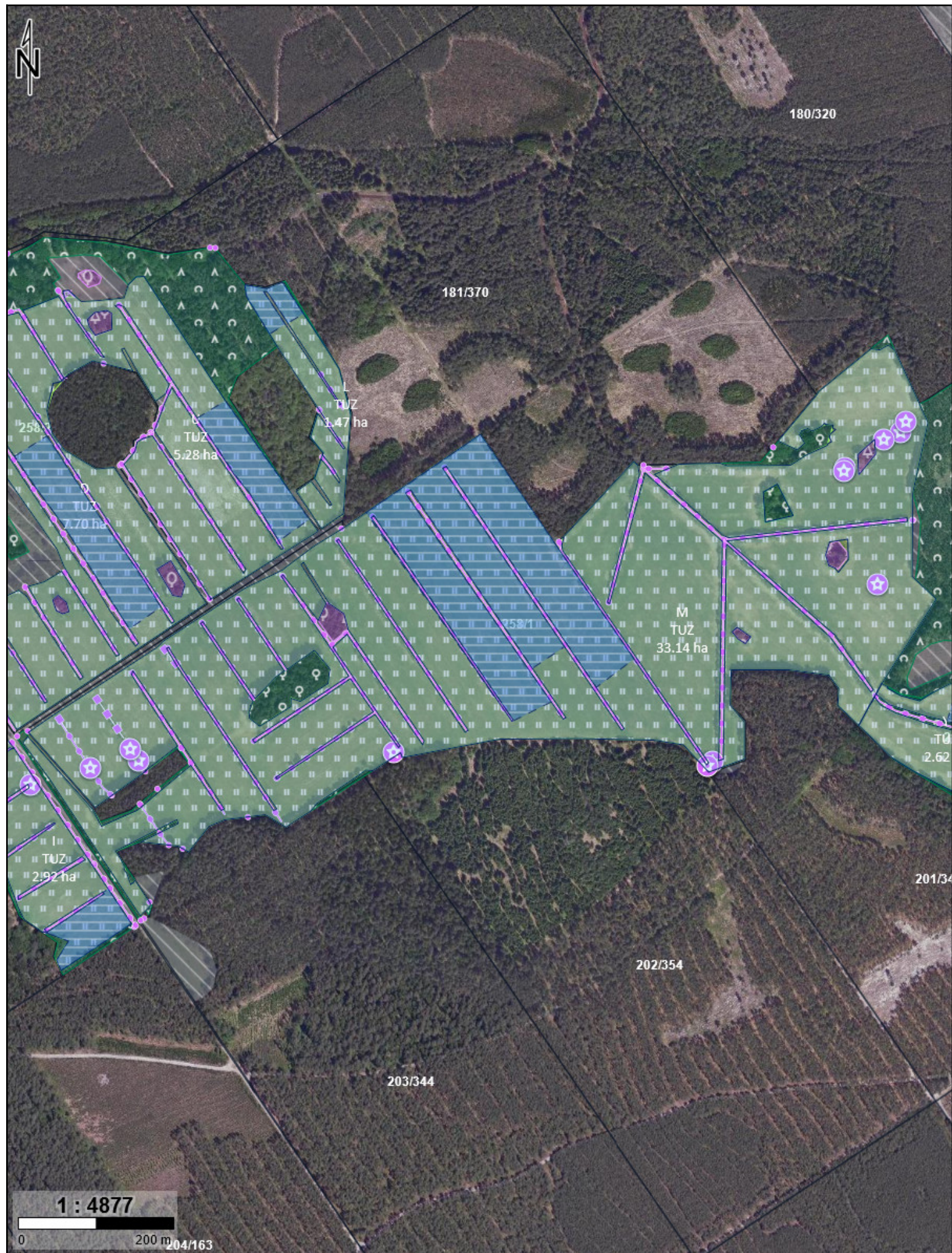
I  
GU: ONW\_2327, PRSK\_1420, PWD\_2327  
DzRef: 236/1

Nr mapy 8/20











Numer producenta 047085970  
Nazwa Nadleśnictwo Świątoszów

P  
GU: ONW\_2327, PRSK\_1420, PWD\_2327  
DzRef: 523

Nr mapy 13/20





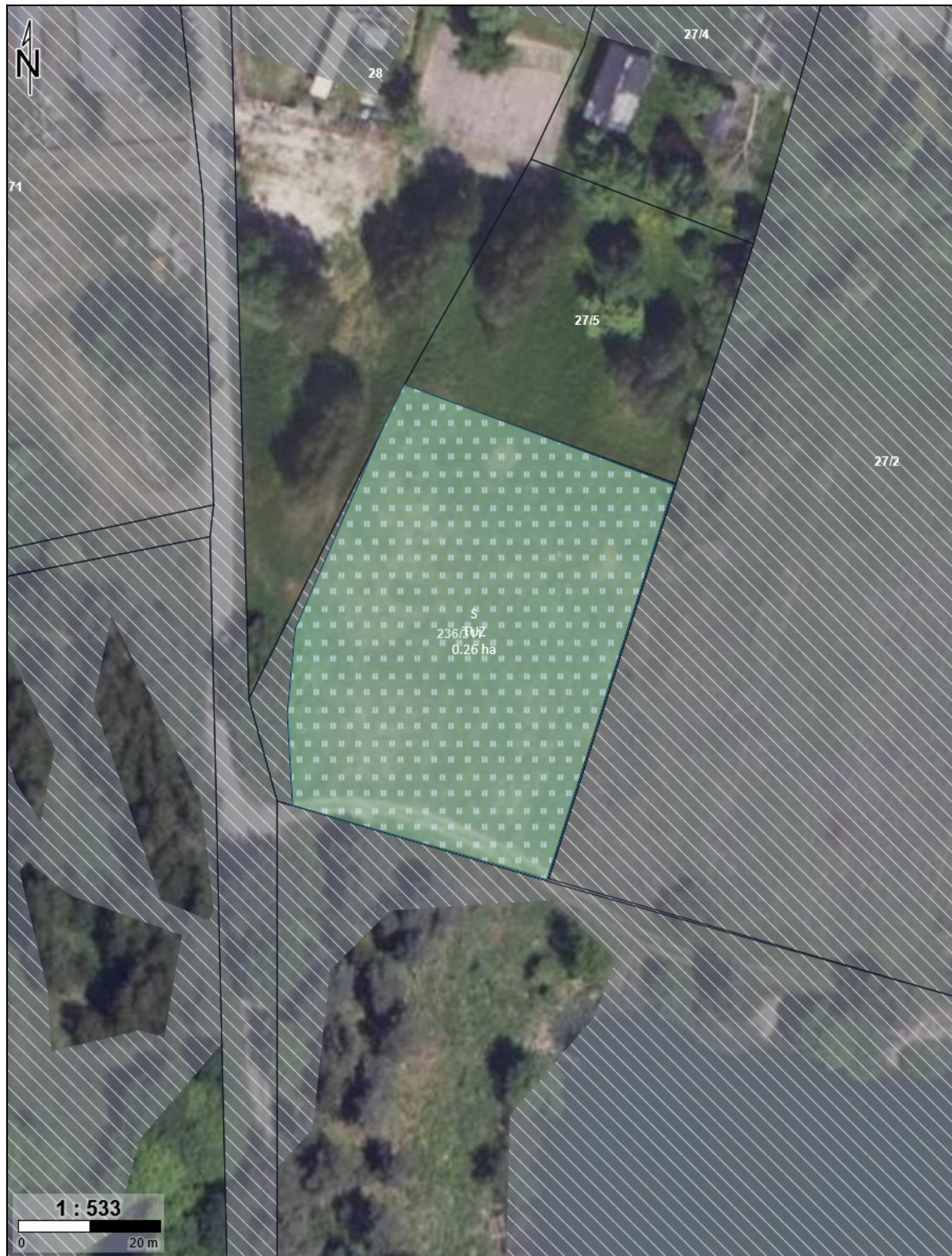




Numer producenta 047085970  
Nazwa Nadleśnictwo Świątoszów

S  
GU: ONW\_2327, PRSK\_1420, PWD\_2327  
DzRef: 236/311

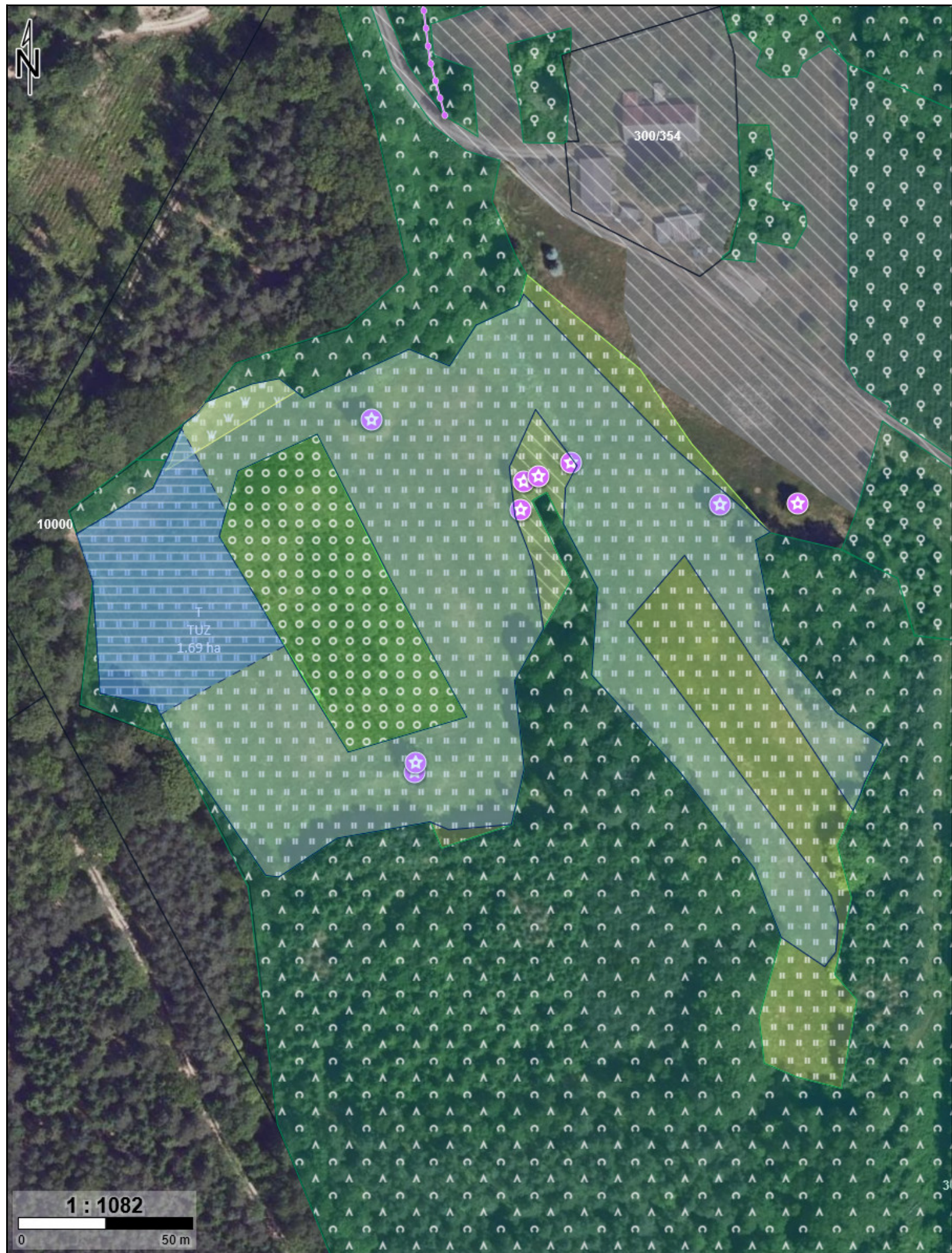
Nr mapy 16/20



Numer producenta 047085970  
Nazwa Nadleśnictwo Świątoszów

T  
GU: ONW\_2327, PRSK\_1420, PWD\_2327  
DzRef: 300/355

Nr mapy 17/20







Numer producenta 047085970  
Nazwa Nadleśnictwo Świątoszów

Y  
GU: ONW\_2327, PRSK\_1420, PWD\_2327  
DzRef: 201/239

Nr mapy 20/20

