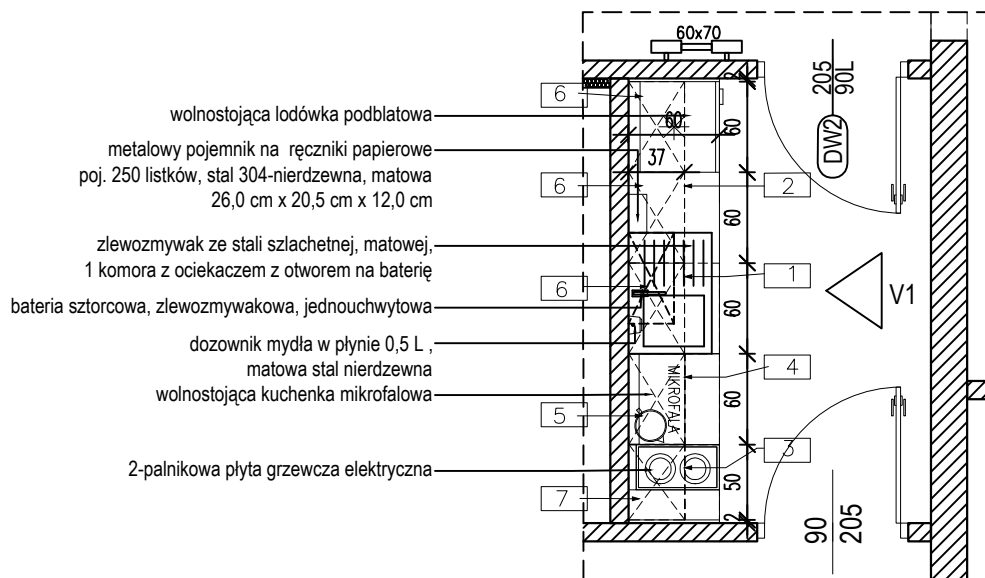
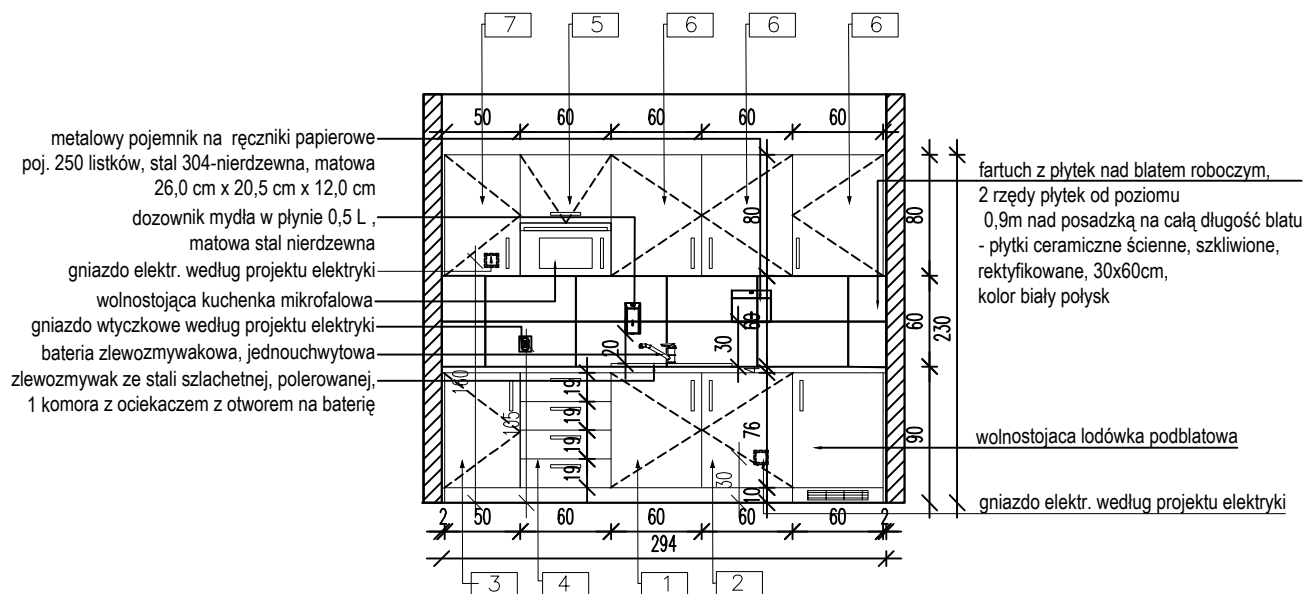


0.22	ZAPLECZE DYŻURKI
5,9m2	wykładzina PCV



ROZWINIĘCIE V1



BLAT ROBOCZY

plyta gr. 38mm wykończona laminatem typu
postforming
kolor laminatu: DREWNO, PLATAN
w blacie otwory pod zlewozmywak

COKÓŁ

lista cokołowa z płyty wiórowej oklejonej laminatem
w kolorze frontów szafek stojących;
wyposażona w silikonowe uszczelki
długości dopasowane do długości szafek dolnych

UWAGA

1. Wykończenie blatu na styku ze ścianą należy wykonać estetycznie i uzupełnić białym akrylem, bez listwy wykończeniowej.

- 1 szafka jednoskrzydłowa stojąca pod zlewomymywak 1-komorowy; wym. 600x600x850mm, komora z ociekaczem korpus: płyta wiórowa 18mm obustronnie melaminowana; krawędzie zabezpieczone doklejką PCV gr. 2mm w kolorze płyty; front: płyta wiórowa 18mm jednostronnie lakierowana, w kolorze szarym, połysk tył szafki z płyty HDF 5mm w kolorze białym; uchwyt relingowy długości 15cm jedna półka; drzwi pełne szafka na cokole wys. 100mm
 - 2 szafka jednoskrzydłowa stojąca, wym. 600x600x850mm, korpus: płyta wiórowa 18mm obustronnie melaminowana krawędzie zabezpieczone doklejką PCV gr. 2mm w kolorze płyty front: płyta wiórowa 18mm jednostronnie lakierowana w kolorze szarym, połysk tył szafki z płyty HDF 5mm w kolorze białym uchwyt relingowy długości 15cm jedna półka, drzwi pełne szafka na cokole wysokości 100mm
 - 3 szafka jednoskrzydłowa stojąca, wym. 500x600x850mm, korpus: płyta wiórowa 18mm obustronnie melaminowana krawędzie zabezpieczone doklejką PCV gr. 2mm w kolorze płyty front: płyta wiórowa 18mm jednostronnie lakierowana w kolorze szarym, połysk tył szafki z płyty HDF 5mm w kolorze białym uchwyt relingowy długości 15cm jedna półka, drzwi pełne szafka na cokole wysokości 100mm
 - 4 szafka stojąca z szufladami, wym. 600x600x850mm, korpus: płyta wiórowa 18mm obustronnie melaminowana 4 szuflady krawędzie zabezpieczone doklejką PCV gr. 2mm w kolorze płyty fronty: płyta wiórowa jednostronnie lakierowana w kolorze szarym, połysk tył szafki z płyty HDF 5mm w kolorze białym uchwyty relingowe długości 15cm drzwi pełne szafka na cokole wysokości 100mm
 - 5 szafka jednoskrzydłowa, wisząca z półką na kuchenkę mikrofalową; wym. 600x370x800mm korpus: płyta wiórowa 18mm obustronnie melaminowana; krawędzie zabezpieczone doklejką PCV gr. 2mm w kolorze płyty front: płyta wiórowa 18mm jednostronnie lakierowana w kolorze białym połysk tył szafki z płyty HDF 5mm w kolorze białym drzwi zamontowane na podnośnikach samodomykających uchwyt relingowy dł. 15cm drzwi pełne
 - 6 szafka jednoskrzydłowa wisząca, wym. 600x370x800mm korpus: płyta wiórowa 18mm obustronnie melaminowana krawędzie zabezpieczone doklejką PCV gr. 2mm w kolorze płyty front; płyta wiórowa 18mm jednostronnie lakierowana w kolorze białym, płatan uchwyt relingowy długości 15cm jedna półka, drzwi pełne
 - 7 szafka jednoskrzydłowa wisząca, wym. 500x370x800mm korpus: płyta wiórowa 18mm obustronnie melaminowana; krawędzie zabezpieczone doklejką PCV gr. 2mm w kolorze płyty front: płyta wiórowa jednostronnie lakierowana w kolorze białym, połysk uchwyt relingowy długości 15cm jedna półka, drzwi pełne

RYSUNEK:		KŁADY ANEKSU KUCHENNEGO POM. NR 0.22		PTW	
INWESTYCJA: BUDOWA BUDYNKU KOMENDY POWIATOWEJ PAŃSTWOWEJ STRAŻY POŻARNEJ I JEDNOSTKI RATOWNICZO-GAŚNICZEJ W BRZÓZOWIE WRAZ Z NIEZBĘDNĄ INFRASTRUKTURĄ TECHNICZNĄ ORAZ ZAPLECZEM SZKOLENIOWYM					
ADRES: Brzozów, gm. Brzozów, powiat brzozowski jednostka ewidencyjna 180201_4.0001 dz. nr 58/42					
INWESTOR: Komenda Powiatowej Państwowej Straży Pożarnej w Brzozowie ul. Adama Mickiewicza 1 36 - 200 Brzozów					
<div> <div>ARPA</div> <div>PROJEKT</div> </div> ul. 3 Maja 55, 36 - 200 Brzozów tel. 013 424 13 52 biuro@arpaprojekt.pl					
BRANŻA: PROJEKT TECHNICZNO-WYKONAWCZY					
PROJEKTANT: mgr inż. arch. Joanna GOŁĄBEK Uprawnienia budowlane w specjalności architektonicznej do projektowania bez ograniczeń nr ewid. 12/PKOKK/2022					
SPRAWDZAJĄCY: mgr inż. arch. Artur ULBRYCH Uprawnienia budowlane w specjalności architektonicznej do projektowania bez ograniczeń nr ewid. Rz/A-14/06					
DATA:	FORMAT:	SKALA:	REWIZJA:	NR RYS:	KREŚLIŁ:
09.2022	A3	1 : 50		PTWA-28	PK