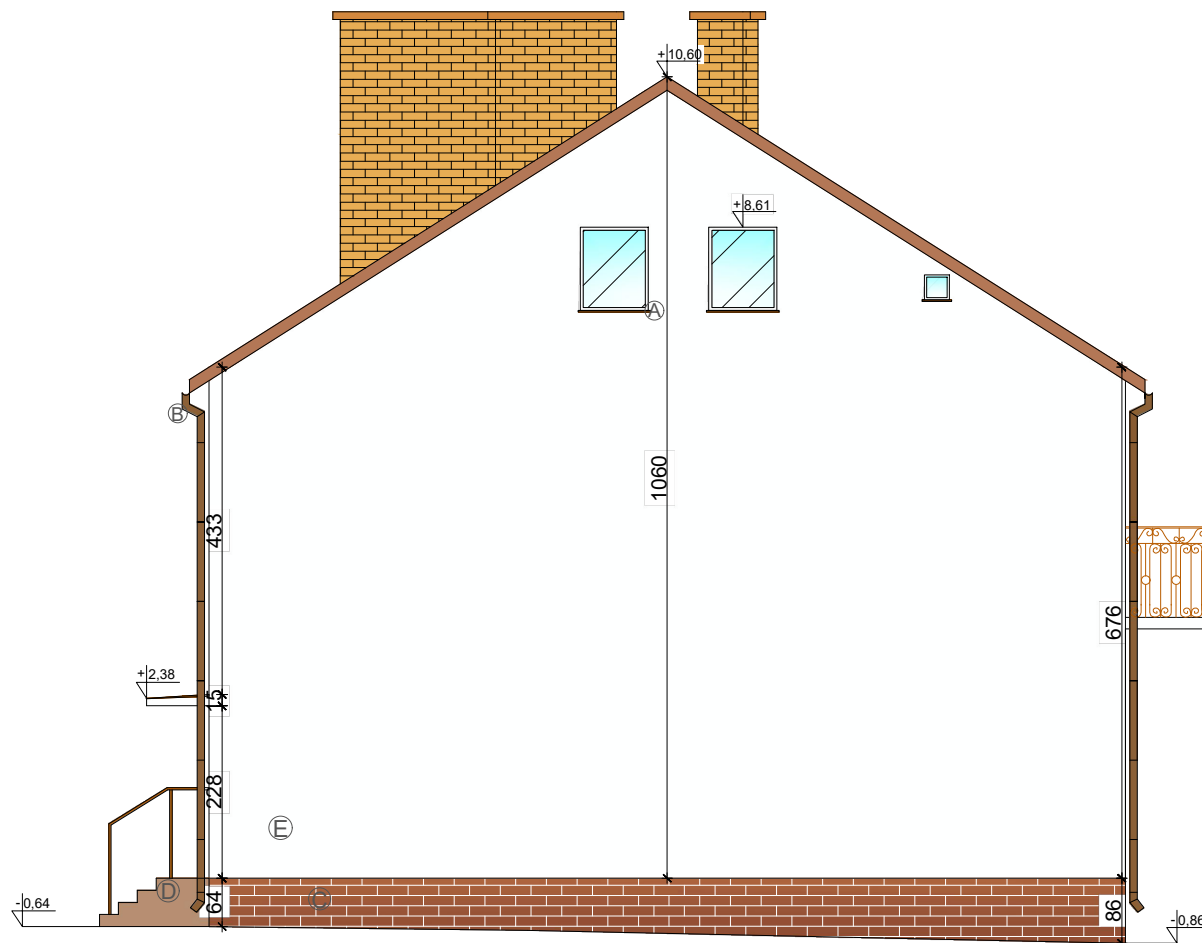


ELEWACJA PÓŁNOCNO-ZACHODNIA

skala 1:100



UWAGI:

- Ⓐ OBRÓBKI BLACHARSKIE Z BLACHY POWLEKANEJ W KOLORZE BRĄZOWYM-PODOKIENNIKI
- Ⓑ RURY SPUSTOWE Z BLACHY POWLEKANEJ W KOLORZE BRĄZOWYM
- Ⓒ PŁYTKI KLINKIEROWE W KOLORZE CEGLASTYM CIENIOWANYM O WYM. 25X12X6,5CM
- Ⓓ PŁYTKI GRESOWE W KOLORZE BRĄZOWYM, UŁOŻONE NA MROZOODPORNEJ ZAPRAWIE KLEJOWEJ
- Ⓔ TYNK CIENKOWARSTWOWY NA FAKTURZE BARANEK O UZIARNIENIU ~1,5mm W KOLORZE JASNYM BEŻOWYM/BIAŁYM
- Ⓕ ODNOWIONA I ZAIMPREGNOWANA ELEWACJA FRONTOWA Z CEGŁY CERAMICZNEJ
- Ⓖ ODNOWIONY I ZAIMPREGNOWANY COKÓŁ ELEWACJI FRONTOWEJ

	"ATM" Krzysztof Miklaszewicz- usługi budowlane 15-399 Białystok, ul.Składowa 12 lok. 107 tel. 85 742 40 08 wew. 20 , atmprojekty@interia.pl	NR RYS. A-6 DATA: 30.09.2021
NAZWA I ADRES OBIEKTU BUDOWLANEGO:		
BUDYNEK MIESZKALNY WIELORODZINNY PRZY UL. 3 MAJA 25 w AUGUSTOWIE NA DZIAŁCE O NR EW. GEOD. 3441/4		
STADIUM PROJEKTU: PW	NAZWA RYSUNKU: ELEWACJA POŁUDNIOWO- - ZACHODNIA	SKALA: 1:100
SPECJALNOŚĆ:	PROJEKTANCI:	PODPIS:
ARCHITEKTURA:	mgr inż. arch. JAN KRZYSZTOF HAHN nr upr. B/11/87	
OPRACOWANIE CHRONIONE PRAWEM AUTORSKIM		