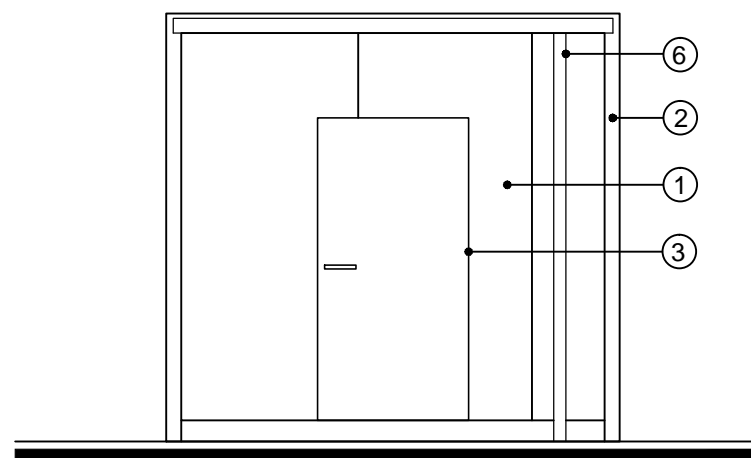
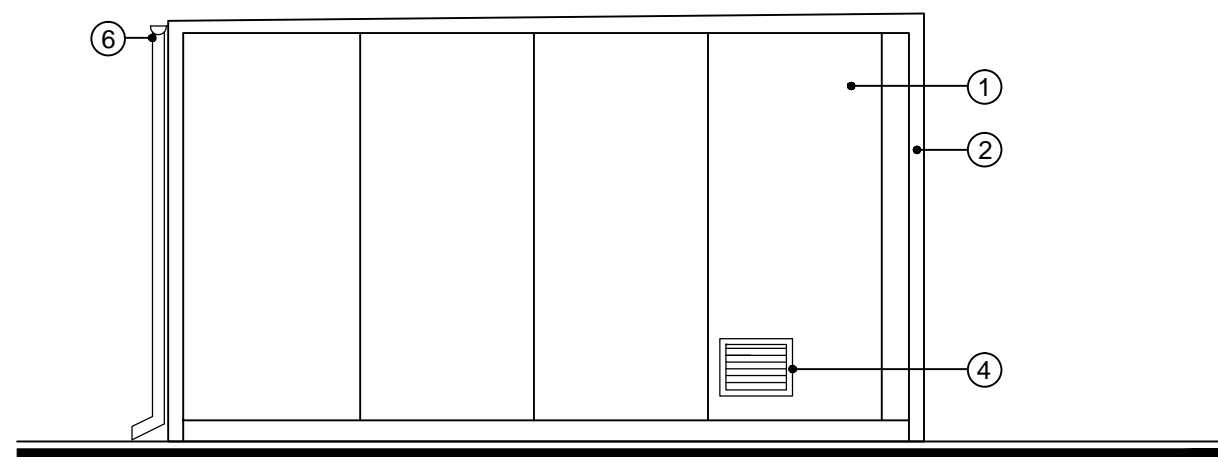


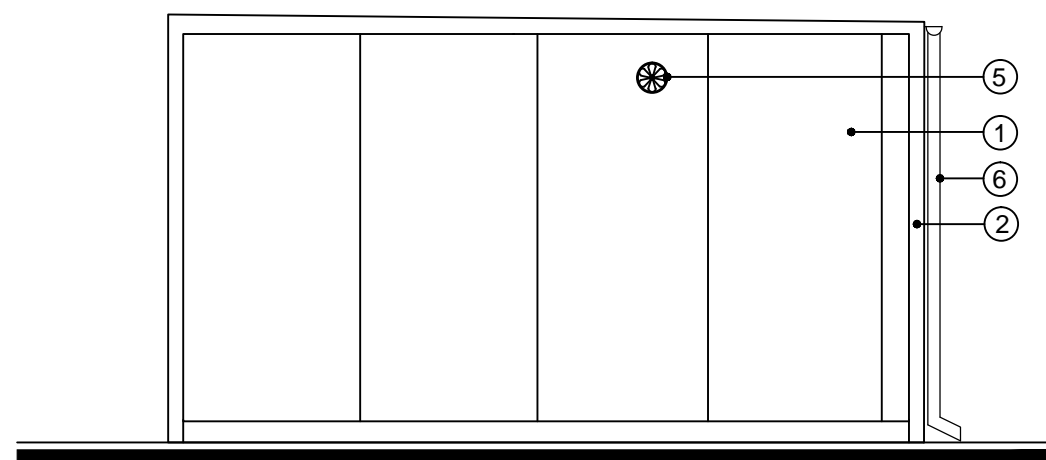
ELEWACJA ZACHODNIA



ELEWACJA WSCHODNIA



ELEWACJA PÓŁNOCNA



ELEWACJA POŁUDNIOWA

Oznaczenia:

- 1 - Płyta warstwowa w kolorze niebieskim RAL5010;
- 2 - Elementy stalowe konstrukcji w kolorze niebieskim RAL5010;
- 3 - Drzwi stalowe w kolorze niebieskim RAL5010;
- 4 - Czerpnia ścienna - rama RAL9010, o wymiarach wewn. 30 x 40 cm;
- 5 - Wentylator wyciągowy - rama RAL9010;
- 6 - Rynna i rura spustowa PCV.

Zamawiający ZAKŁAD ZAGOSPODAROWANA ODPADÓW SP. Z O.O. UL. KS. BOGUSŁAWA IV 15, 73-110 STARGARD	WCI TECHNOLOGIE Sp. z o.o. ul. Kościuszki 80, 42-595 Siemonia tel. 881 614 222, e-mail: biuro@wcitech.pl	Imię Nazwisko Projektant mgr inż. arch. Tomasz Pochylski Sprawdzający mgr inż. arch. Bogusław Czech Opracował mgr inż. Maria Jędrusik Koordynator projektu mgr inż. Wiesław Lipka	Nr Uprawnień 215/98 21/04/SLOKK	Podpis	Adres inwestycji DZ. EW. 161/1, OBREB ŁĘCZYCA, GM. STARA DĄBROWA	Treść KONTENER TECHNICZNY - ELEWACJE	Nr Rysunku 347/PB/PAB/A-03
	Inwestycja BUDOWA KONTENEROWEGO SYSTEMU KOMPOSTOWANIA ODPADÓW ORGANICZNYCH I KUCHENNYCH NA TERENIE INSTALACJI KOMUNALNEJ W ŁĘCZYCY, GMINA STARA DĄBROWA				Faza proj. PROJEKT BUDOWLANY PROJEKT ARCHITEKTONICZNO-BUDOWLANY		Data 04.2021
					Branża ARCHITEKTONICZNA		Skala 1:50
					Obiekt KOMPOSTOWNIA KONTENEROWA		