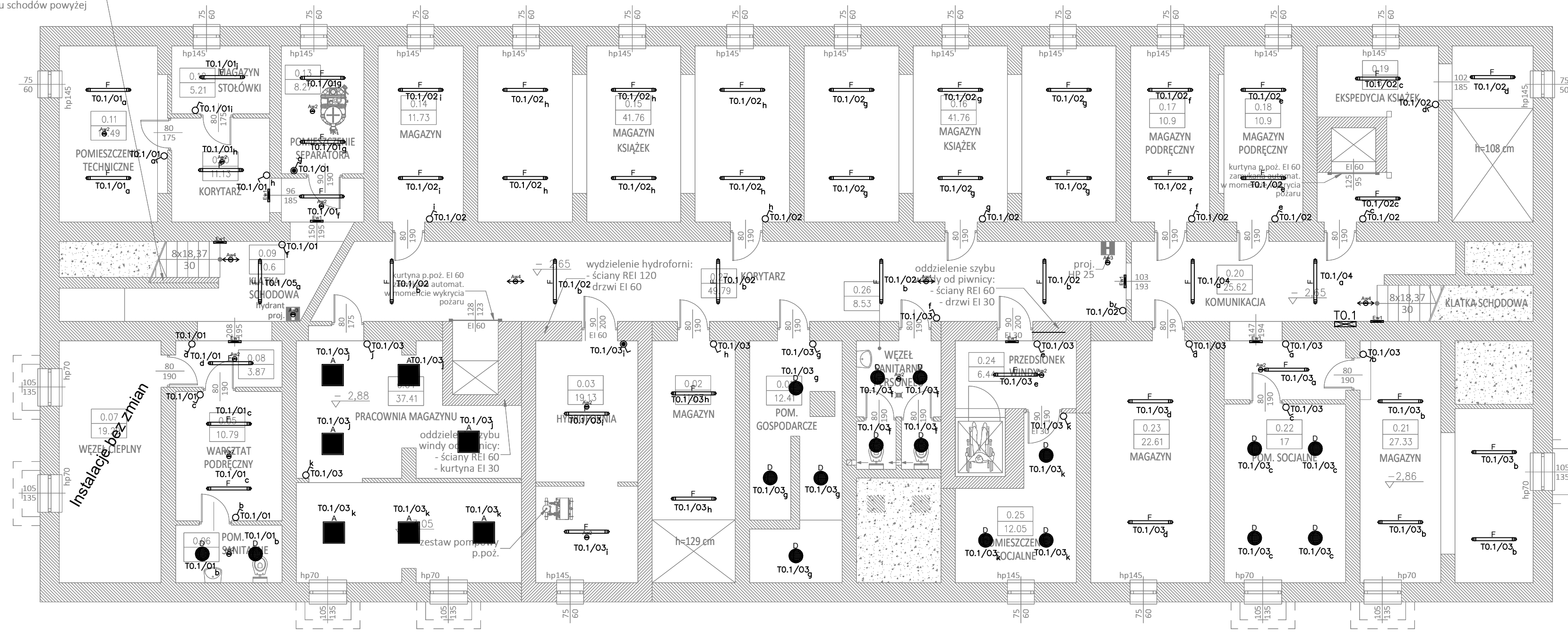


oddzielenie piwnicy  
- ścianka REI 60 do spodu  
biegu schodów powyżej



Uwagi:  
1. Oprawy awaryjne zasilic z oddzielnego obwodu T0.1/Aw.  
2. Oprawy montować nastropowo.

- LEGENDA OPRAW:**
- BLP-EQ0595NDWS8400S0350
  - BLP-EQ0595NDWS840MPS0500
  - FPL3-EE1195NDWS830840MPS0500
  - RUFO-ECO 390/2500-840
  - LF-LED-218/2600/840
  - PFSB1200NDGL84000400
  - PFSB1500NDGL84000600
  - SPN0660NDWS84000175
  - OWA FL LED AP-1W-1h-AT-NM-TS
  - OWA SU LED AP-1W-1h-AT-NM-TS
  - OWA SU LED AP-3W-1h-AT-NM-TS
  - OWA SU LED RP-1W-1h-AT-NM-TS
  - PRIMOS CLA CL-2W-1h-AT-NM-TE
  - PROFILIGHT SGN LED 1W-AT-M-TS

PIWNICA				
0.01	Pom. gospod.	istn. terakota	12.41	12.41
0.02	Magazyn	istn. terakota	11.67	11.67
0.03	Hydrofornia	istn. terakota	19.13	19.13
0.04	Pracownia	istn. terakota	37.41	37.41
0.05	Warsztat	istn. terakota	10.79	10.79
0.06	WC	istn. terakota	4.8	4.8
0.07	Węzeł cieplny	istn. terakota	19.29	19.29
0.08	Korytarz	istn. terakota	3.87	3.87
0.09	Klatka schodowa	istn. terakota	10.6	10.6
0.10	Korytarz	istn. terakota	11.13	11.13
0.11	Pom. techn.	istn. terakota	14.49	14.49
0.12	Mag. stołówki	istn. terakota	5.21	5.21
0.13	Pom. separatora	istn. terakota	8.27	8.27
0.14	Magazyn	istn. terakota	11.73	11.73
0.15	Mag. książek	istn. terakota	41.76	41.76
0.16	Mag. książek	istn. terakota	41.76	41.76
0.17	Mag. podręczny	istn. terakota	10.9	10.9
0.18	Mag. podręczny	istn. terakota	10.9	10.9
0.19	Ekspedycja książek	istn. terakota	18.1	18.1
0.20	Komunikacja	istn. terakota	25.62	25.62
0.21	Magazyn	istn. terakota	27.33	27.33
0.22	Pom. Socjalne	istn. terakota	17	17
0.23	Magazyn	istn. terakota	22.61	22.61
0.24	Przedśionek	gres	6.44	6.44
0.25	Pom. socjalne	gres	12.05	12.05
0.26	WC pracowników	istn. terakota	8.53	8.53
0.27	Korytarz	istn. terakota	49.79	49.79
RAZEM PIWNICA			473.59	473.59

Jednostka projektowa

**ARCHI-GRAF**  
JANUSZ KICIŃSKI & ROMAN SZUMNY

64-920 PIŁA, UL. KOSSAKA 110 TEL./FAX (067)2137075; 3512757

Investor:  
**AKADEMIA NAUK STOSOWANYCH im. STANISŁAWA STASZICA W PIŁE**  
ul. Podchorążych 10, 64-920 Piła

nazwa zamierzenia budowlanego:  
**PRZEBUDOWA BUDYNKU "C" - BIBLIOTEKA Akademii Nauk Stosowanych im. Stanisława Staszica w Piłe**

projektant:  
mgr inż. Wiesław Kolassa  
uprawnienia budowlane do projektowania bez ograniczeń w specjalności elektrycznej  
Nr ewiden. KUP/0143/POOE/11

sprawdzający:

opracował: mgr inż. Robert Kolassa

tytuł rysunku: **RZUT PIWNIC - INSTALACJA OŚWIETLENIA**

nr rysunku: PW-E-1103-21-06      branża: elektryczna

etap projektowania: PROJEKT WYKONAWCZY      data opracowania: marzec 2022 r.      skala: 1:100      strona: