

**REMONT POMIESZCZENIA PRZEZNACZONEGO NA ADM ZARZĄDU
NIERUCHOMOŚCI TARNOGÓRSKICH SP. Z O. O.**

TEMAT:

**REMONT POMIESZCZENIA PRZEZNACZONEGO NA ADM ZARZĄDU NIERUCHOMOŚCI
TARNOGÓRSKICH SP. Z O. O. – SCHEMATY INSTALACJI**

OBIEKT:

**BUDYNEK MIESZKALNO-USŁUGOWY
UL. GLIWICKA 17,
42-600 TARNOWSKIE GÓRY
JEDNOSTKA EWID. 241304_1 TARNOWSKIE GÓRY
OBRĘB 0004 TARNOWSKIE GÓRY
ARKUSZ 9, DZIAŁKA 138**

INWESTOR:

**GMINA TARNOWSKIE GÓRY
UL. RYNEK 4
42-600 TARNOWSKIE GÓRY**

KATEGORIA BUDOWLANA:

VII

OPRACOWUJĄCY:

Imię i nazwisko	Podpis
MGR INŻ. MATEUSZ ALCER	

DATA:

MARZEC 2021

OPIS TECHNICZNY

1. PODSTAWA FORMALNO-PRAWNA OPRACOWANIA I INFORMACJE OGÓLNE O PRZEDMIOCIE ZLECENIA.

1.1. Data opracowania oraz nazwa Zleceniodawcy.

<u>Data opracowania:</u>	marzec 2021 r.
<u>Nazwa Zleceniodawcy:</u>	Gmina Tarnowskie Góry Ul. Rynek 4 42-600 Tarnowskie Góry
<u>Pełnomocnik:</u>	Zarząd Nieruchomości Tarnogórskich Sp. z o. o. Ul. Towarowa 1 42-600 Tarnowskie Góry
<u>Obiekt:</u>	Budynek mieszkalno-usługowy Ul. Gliwicka 17 42-600 Tarnowskie Góry Jedn. Ewidencyjna: 241304_ 1 Tarnowskie Góry Obręb: 0004.AR.9 Tarnowskie Góry Działki nr 138

1.2. Cel i zakres opracowania.

Przedmiotem opracowania jest przebudowa pomieszczeń mieszkalnych na pomieszczenia administracji budynków mieszkalnych wraz z wzmocnieniem stropu piwnic

1.3. Podstawy materialno-prawne.

- Wizja lokalna
- Inwentaryzacja parteru budynku
- Ustawa z dnia 7 lipca 1994 roku - Prawo budowlane (t.j. Dz. U. z 2019 r. poz. 695 z późn. zm.)
- Rozporządzenie Ministra Transportu, Budownictwa i Gospodarki Morskiej z dnia 25 kwietnia 2012 r. w sprawie szczegółowego zakresu i formy projektu budowlanego (Dz.U. z 2012r poz. 462 z późn. zm.)
- Rozporządzenie Ministra Infrastruktury w sprawie warunków technicznych jakim powinny odpowiadać budynki i ich usytuowanie (t.j. Dz.U. z 2015r poz. 1422 z późn. zm.)
- Rozporządzenie Ministra Infrastruktury z dnia 23 czerwca 2003 r. w sprawie informacji dotyczącej bezpieczeństwa i ochrony zdrowia oraz planu bezpieczeństwa i ochrony zdrowia (Dz.U. Z 2003 r. nr 120 poz. 1126 z późn. zm.)
- Inne wiążące przepisy prawa oraz normy obowiązujące, w zakresie którego dotyczy niniejsza dokumentacja

2. INFORMACJE O TERENIE I OBIEKCIE.

Obrys działki, na których znajduje się przedmiotowy budynek, ma regularny kształt – zbliżony do trapezu. Sąsiedni teren stanowią działki zabudowane zabudową mieszkaniową wielorodzinną.

Teren wokół budynku zagospodarowany poprzez utwardzenie terenu. Do budynku i na teren podwórza dostajemy się bezpośrednio z ulicy przy ul. Gliwickiej. Wjazd oraz wejścia do budynku na poziomie terenu. Tereny przed budynkiem zagospodarowane poprzez miejski chodnik.

2.1. Lokalizacja i obszar oddziaływania.



Fot. 1 – Lokalizacja budynku (1)

Obszar oddziaływania przedmiotowej zmiany użytkowania jest tożsamy z obszarem opracowania tj. całość mieści się w granicach działek, którymi włada Inwestor.

2.2. Dane ogólne.

Działka zagospodarowana jest następującymi elementami:

- Budynek mieszkalno- usługowy
- Powierzchnie utwardzone – chodniki, drogi wewnętrzne
- Śmietniki

3. Zakres prac obejmuje:

- Prace przygotowawcze (skompletowanie materiałów, sprzętu i urządzeń),
- Rozebranie ścianek działowych, drewnianych w piwnicy,
- Oczyszczenie belek stalowych wraz z zabezpieczeniem antykorozyjnym,
- Rozbiórka posadzki, wykonanie wykopu oraz wykonanie stóp fundamentowych,
- Wykonania słupów podporowych z bloczków betonowych
- Wykonanie belek stalowych,
- Przełożenie instalacji w piwnicy,
- Likwidacja pieca, rozebranie warstw wykończeniowych oraz posadzki drewnianej wraz z podsypką i legarami,
- Skucie starych oraz wykonanie nowych tynków cementowo-wapiennych,
- Wywóz i utylizacja gruzu,
- Wymiana stolarki drzwiowej
- Zeskrobanie starej farby, wykonanie gładzi gipsowej oraz malowanie ścian i sufitów,
- Wykonanie sufitów podwieszanych,
- Wykonanie izolacji oraz położenie płytek ściennych,
- Wykonanie posadzki cementowej,

- Ułożenie wykładzin podłogowych,
- Wykonanie izolacji oraz ułożenie płytek posadzkowych,
- Wymiana instalacji elektrycznej wraz z montażem osprzętu,
- Wymiana instalacji wod-kan, gazowej, c.o. wraz z montażem osprzętu,

4. Dostęp dla osób niepełnosprawnych:

Do budynku prowadzą drzwi szerokości 120 cm, dzielone na dwie połówki po 60 cm z uwagi na zabytkowy charakter budynku. Drzwi dodatkowo zawierają 15 cm próg, w przypadku dostania się osoby niepełnosprawnej do lokalu przewiduje się pomoc pracownika administracji w celu załatwienia sprawy. Drzwi wewnątrz klatkowe prowadzące do administracji szerokości 90 cm oraz bez progowe nie stanowią barier dla osób niepełnosprawnych.

Spis rysunków:

A-01 – widok zakres prac

S-01 – widok instalacji gazowej,

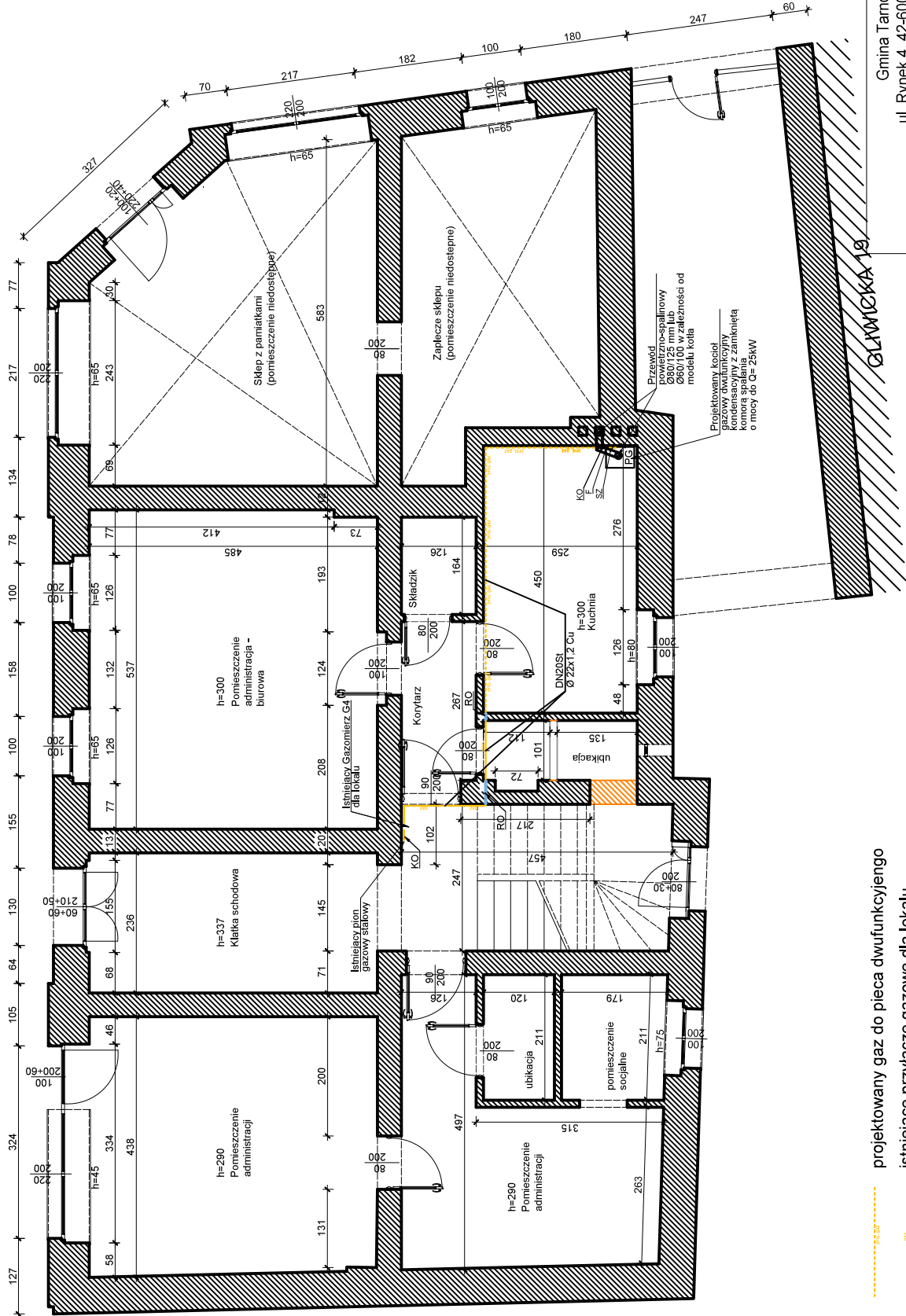
S-02 – widok instalacji wodnej





S-03 – widok instalacji kanalizacyjnej

S-04 – widok instalacji centralnego ogrzewania

s-05 – widok instalacji elektrycznej

RZUT PARTERU - INSTALACJA GAZOWA - UL. GLIWICKA 17, TARNOWSKIE GÓRY



-  projektowany gaz do pieca dwufunkcyjnego
-  istniejące przyłącze gazowe dla lokalu
-  Istniejące ściany nośne oraz działowe
-  zamurowania

Główna Tarnowskie Góry
 ul. Rynek 4, 42-600 Tarnowskie Góry

REMONT POMIESZCZENI ADMINISTRACYJNY ZARZĄDU NIERUCHOMOŚCI
 TARNOGÓRSKICH SP. Z O. O.

Budynek mieszkalno-usługowy, ul. Gliwicka 17, 42-600 Tarnowskie Góry

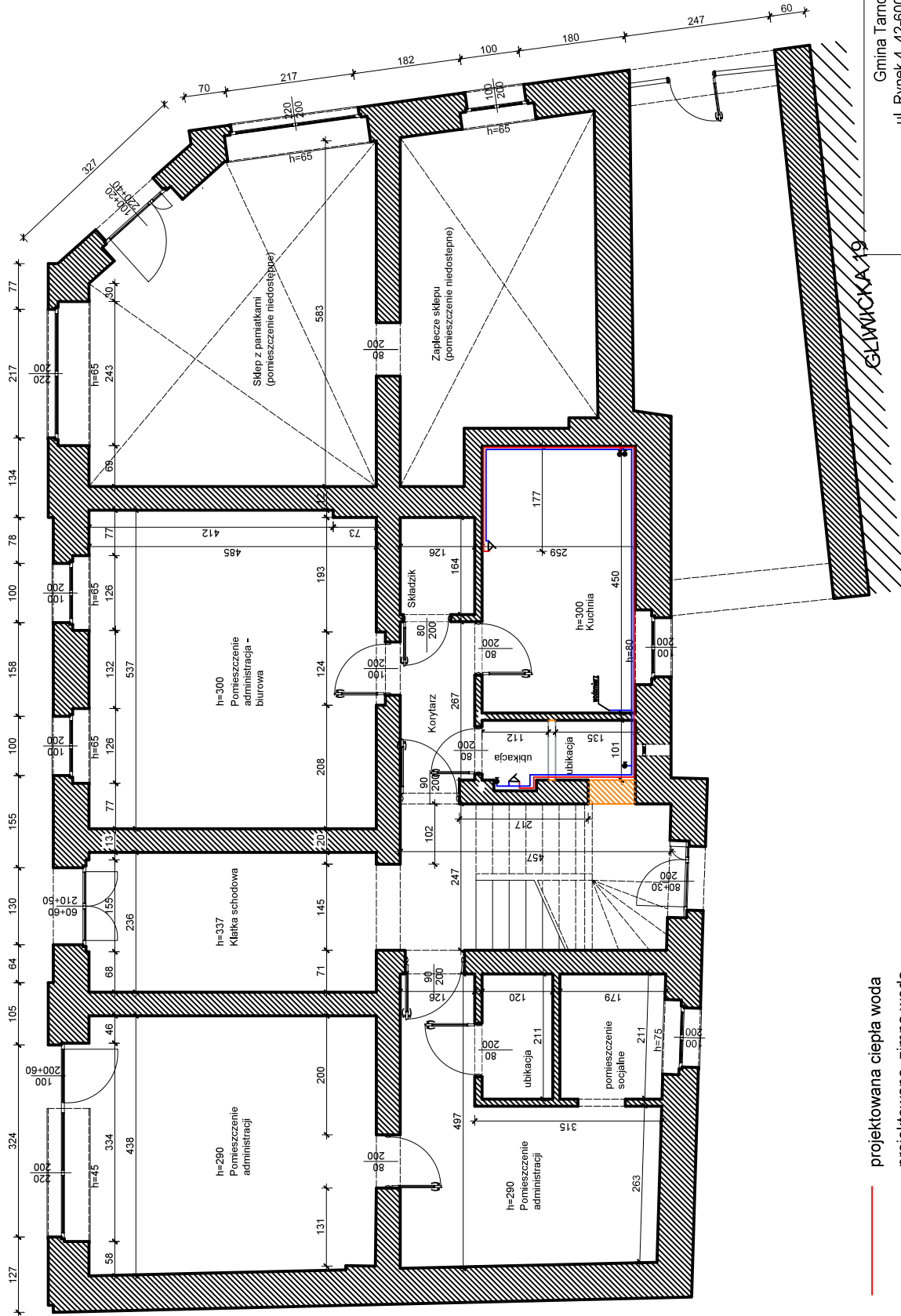
RZUT PARTERU gaz

OPRACOWAŁ: mgr inż. MATEUSZ ALCER

SKALA: 1:100

RYS: IS-1

RZUT PARTERU - ZIMNA I CIEPŁA WODA - UL. GLIWICKA 17, TARNOWSKIE GÓRY



— projektowana ciepła woda
— projektowana zimna woda

Isniejące ściany nośne oraz działowe

zamurowania

Gmina Tarnowskie Góry
ul. Rynek 4, 42-600 Tarnowskie Góry

REMONT POMIESZCZENI ADMINISTRACYJNY ZARZĄDU NIERUCHOMOŚCI
TARNOGÓRSKICH SP. Z O. O.

Budynek mieszkalno-usługowy, ul. Gliwicka 17, 42-600 Tarnowskie Góry

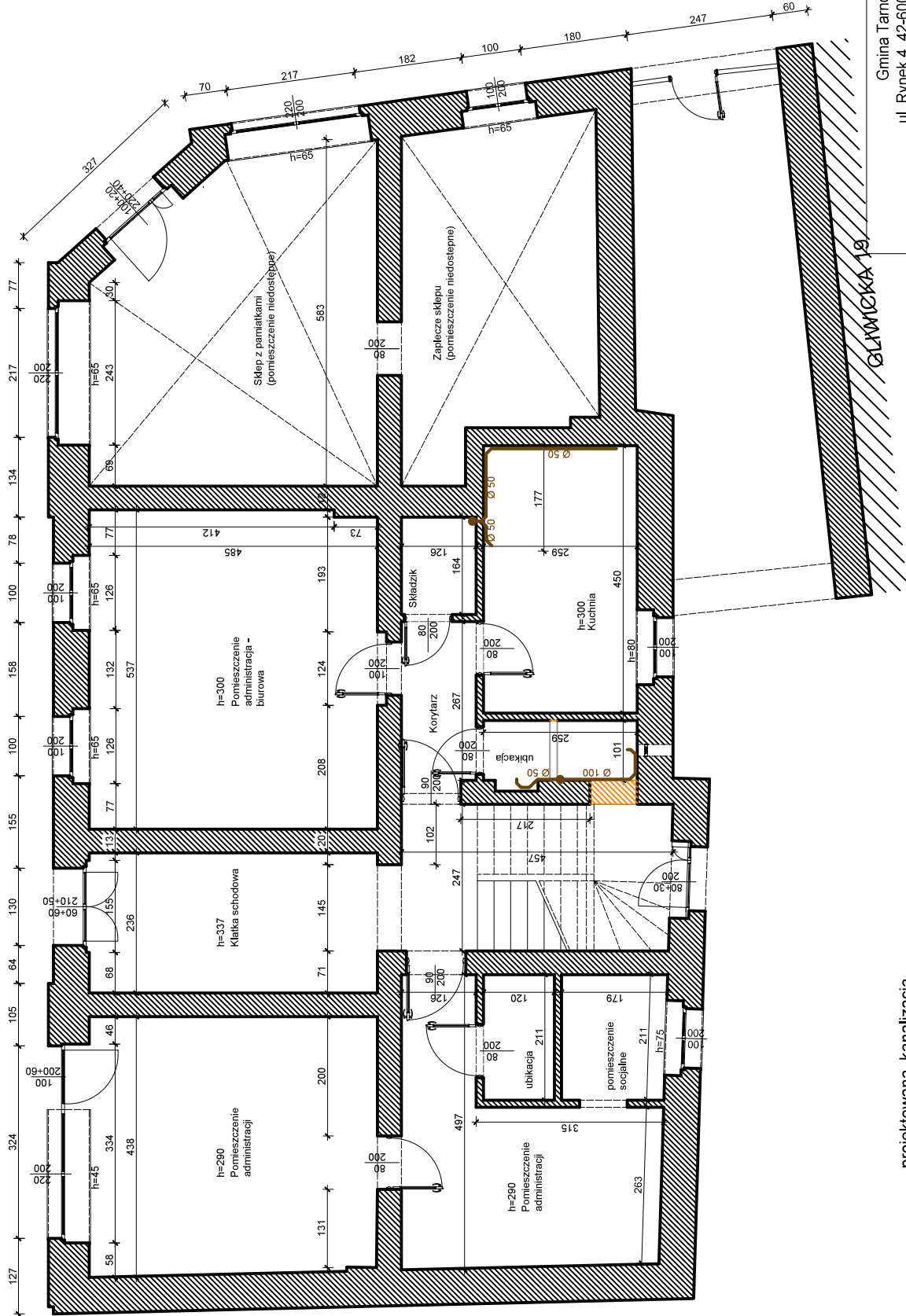
RZUT PARTERU woda ciepła i zimna

SKALA: 1:100

OPRACOWAŁ: mgr inż. MATEUSZ ALCER

RYS: IS-2

RZUT PARTERU - KANALIZACJA SANITARNA - UL. GLIWICKA 17, TARNOWSKIE GÓRY



Gmina Tarnowskie Góry
ul. Rynek 4, 42-600 Tarnowskie Góry

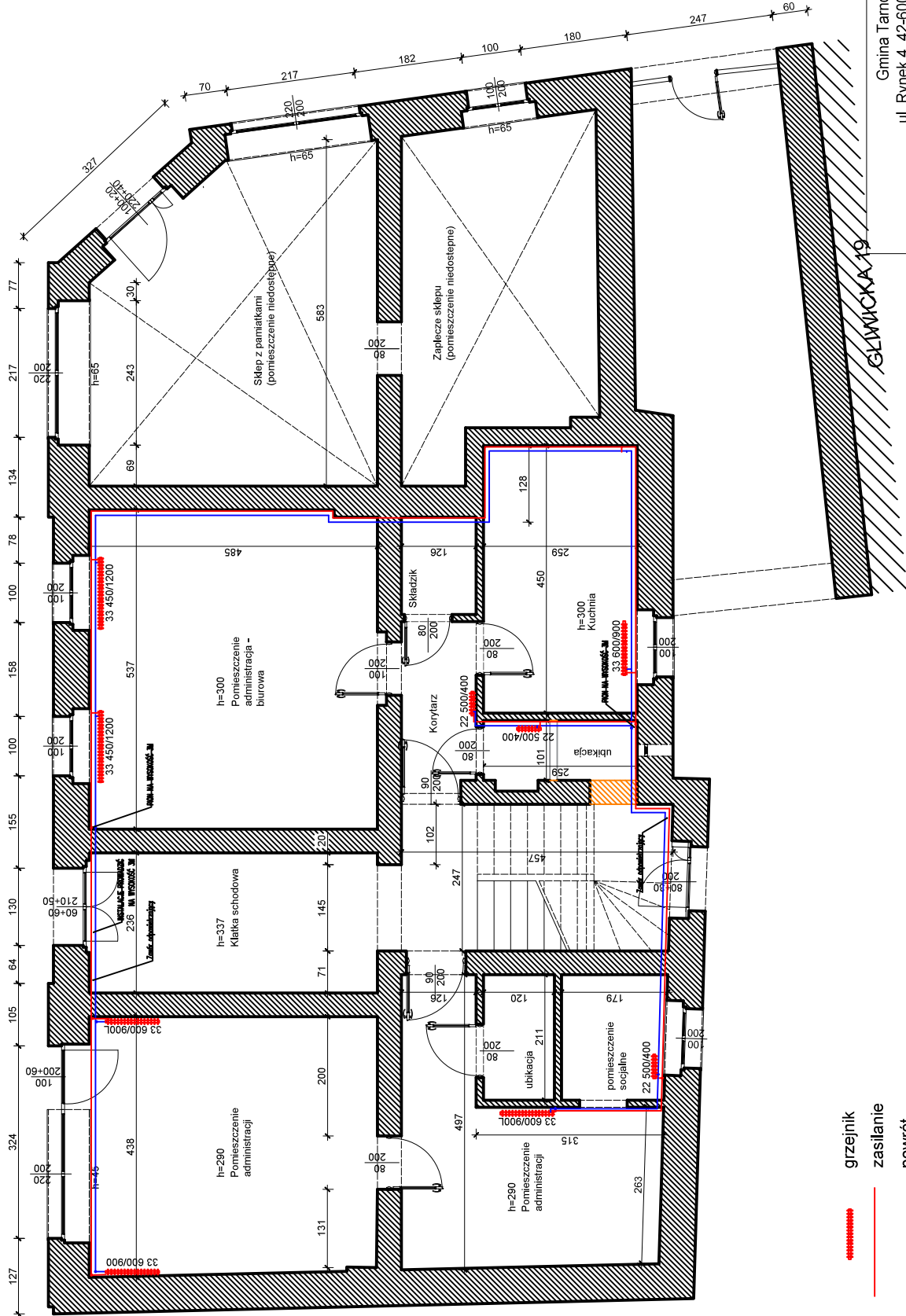
REMONT POMIESZCZEN ADMINISTRACJI ZARZĄDU NIERUCHOMOŚCI
TARNOGÓRSKICH SP. Z O. O.

Budynek mieszkalno-usługowy, ul. Gliwicka 17, 42-600 Tarnowskie Góry

RZUT PARTERU kanalizacja
SKALA: 1:100

OPRACOWAŁ: mgr inż. MATEUSZ ALCER
RYS: IS-3

RZUT PARTERU - CENTRALNE OGRZEWANIE - UL. GLIWICKA 17, TARNOWSKIE GÓRY



- - - - - grzejnik
- zasilanie
- powrót

- Istniejące ściany nośne oraz działowe
- zamurowania

Gmina Tarnowskie Góry
 ul. Rynek 4, 42-600 Tarnowskie Góry

REMONT POMIESZCZEŃ ADMINISTRACJI ZARZĄDU NIERUCHOMOŚCI
 TARNOGÓRSKICH SP. Z O. O.

Budynki mieszkalno- usługowy, ul. Gliwicka 17, 42-600 Tarnowskie Góry

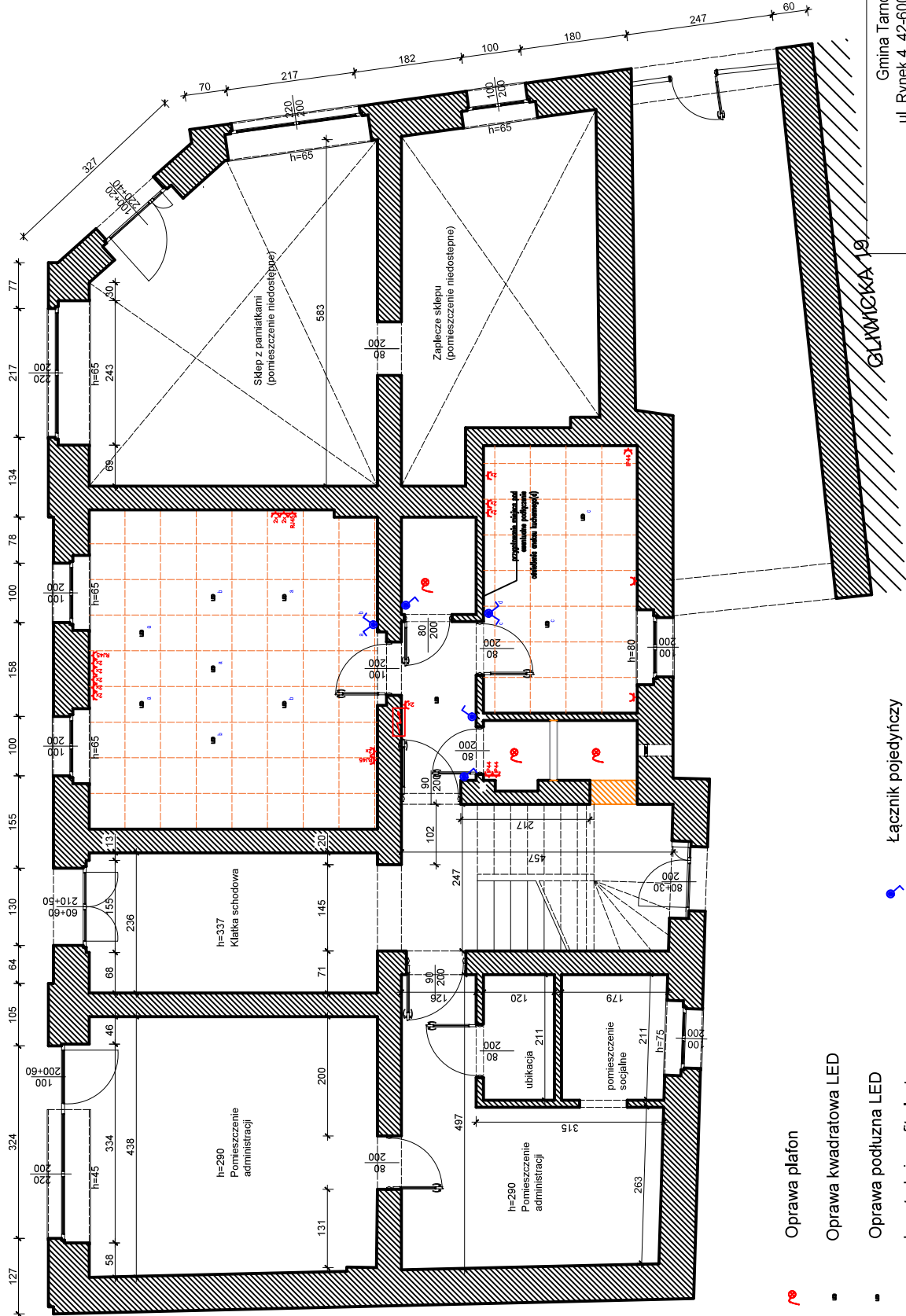
RZUT PARTERU centralne ogrzewanie

OPRACOWAŁ: mgr inż. MATEUSZ ALCER

SKALA: 1:100

RYS: IS-4

RZUT PARTERU - INSTALACJA ELEKTRYCZNA - UL. GLIMICKA 17, TARNOWSKIE GÓRY



- Oprawa plafon
- Oprawa kwadratowa LED
- Oprawa podłużna LED
- konstrukcja sufitu lastrowego
- Istniejące ściany nośne oraz działowe
- zamurowania
- Łącznik pojedynczy
- Łącznik świecznikowy
- Gniazdo pojedyncze
- Gniazdo podwójne
- Gniazdo o stopniu ochrony IP44
- Gniazdo internetowe

Gmina Tarnowskie Góry
 ul. Rynek 4, 42-600 Tarnowskie Góry

REMONT POMIESZCZENIA ADMINISTRACJI ZARZĄDU NIERUCHOMOŚCI
 TARNOGÓRSKICH SP. Z O. O.

Budynek mieszkalno- usługowy, ul. Glimicka 17, 42-600 Tarnowskie Góry

RZUT PARTERU inst. elektryczna

OPRACOWAŁ: mgr inż. MATEUSZ ALCER

SKALA: 1:100

RYS: IS-5