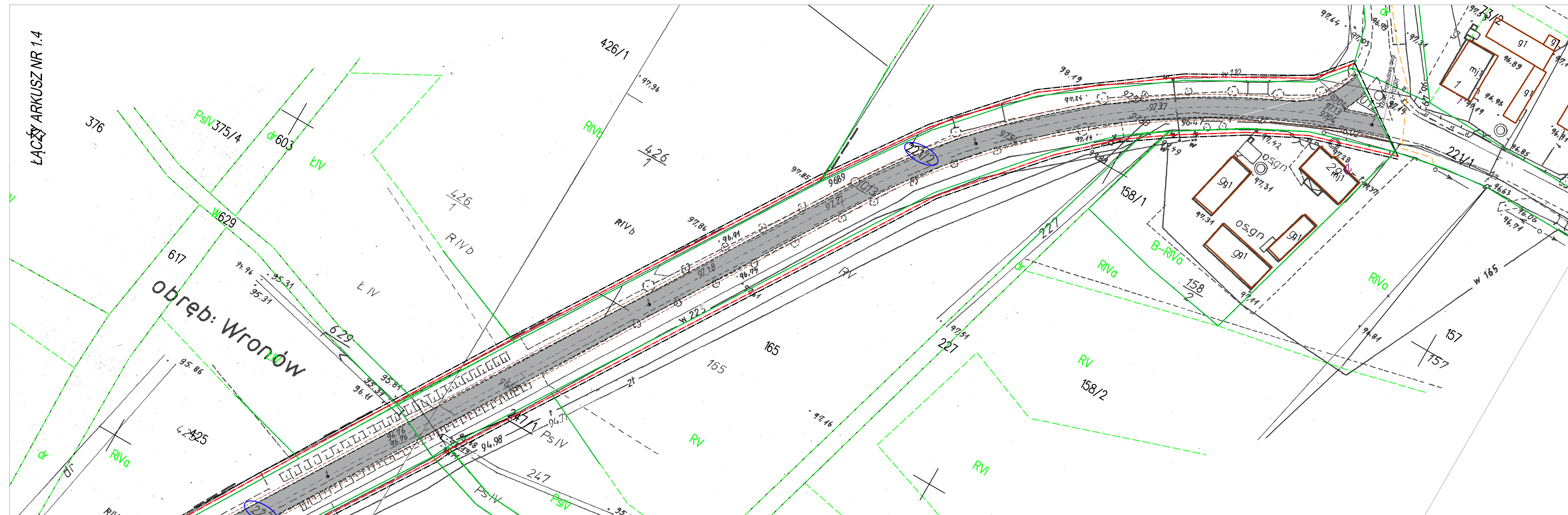


ŁĄCZY ARKUSZ NR 1.4



PRZEBUDOWA DP 1068D RELACJI WIOSKA-SIECINY
 PROJEKT ZAGOSPODAROWANIA TERENU
 skala 1: 500

- LEGENDA :**
- granica opracowania
 - granica pasa drogowego
 - granice działek
 - - numer działki objętej inwestycją
 - - numer działki przyległej
 - oś jezdni
 - proj. krawężnik betonowy stojący o wym. 15x30x100cm
 - proj. obrzeże betonowe o wym. 8x30x100cm
 - proj. krawęż. jezdni
 - proj. krawęż. pobocza
 - proj. nawierzchnia z betonu asfaltowego AC11S
 - proj. nawierzchnia chodnika z kostki betonowej "holland" kolor szary

AS BIURO PROJEKTÓW I NADZORU		ul. Rzeniczaka 11b/3	
MGR INŻ. ADAM STRZESZYŃSKI		65-137 Zielona Góra	
Nazwa inwestycji:		Data:	
PRZEBUDOWA DP 1068D RELACJI WIOSKA-SIECINY		12.2021	
Adres:		Nr rys.	
woj. dolnośląskie, powiat Górowski		1.5	
Działki:		Skala:	
812, 223, 221/2		1:500	
Przedmiot:		Podpis:	
Projekt zagospodarowania terenu			
Wykonawca opracowania	Specjalność	Uprawnienia	Podpis
mgr inż. Adam Strzeszynski	Drogi	LBS/0035/PWOD/12	