


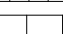

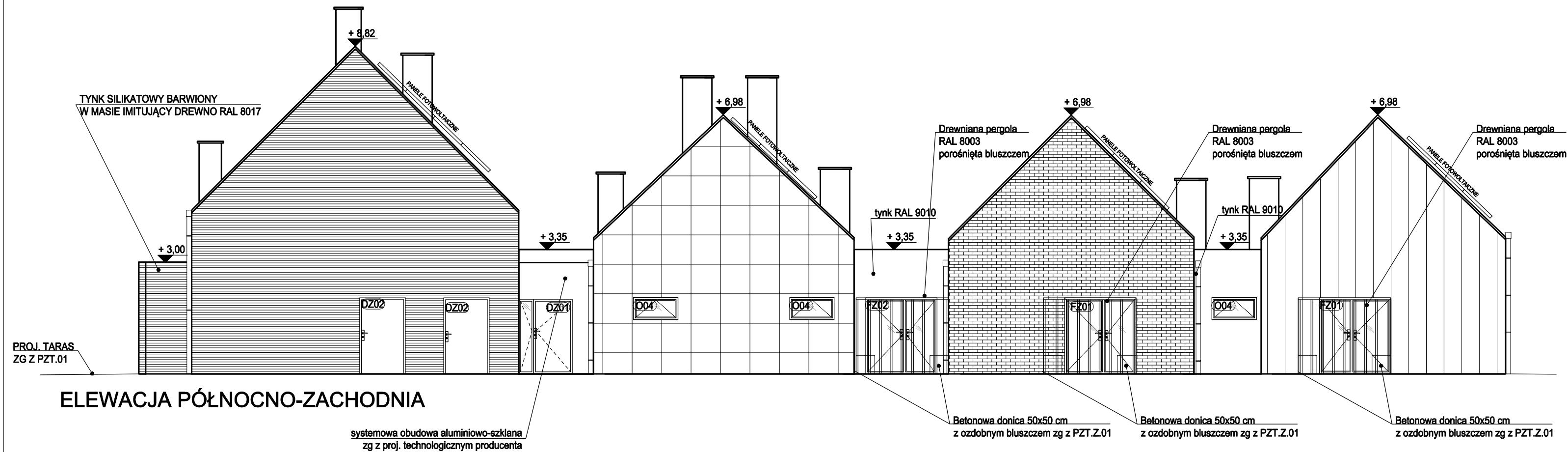


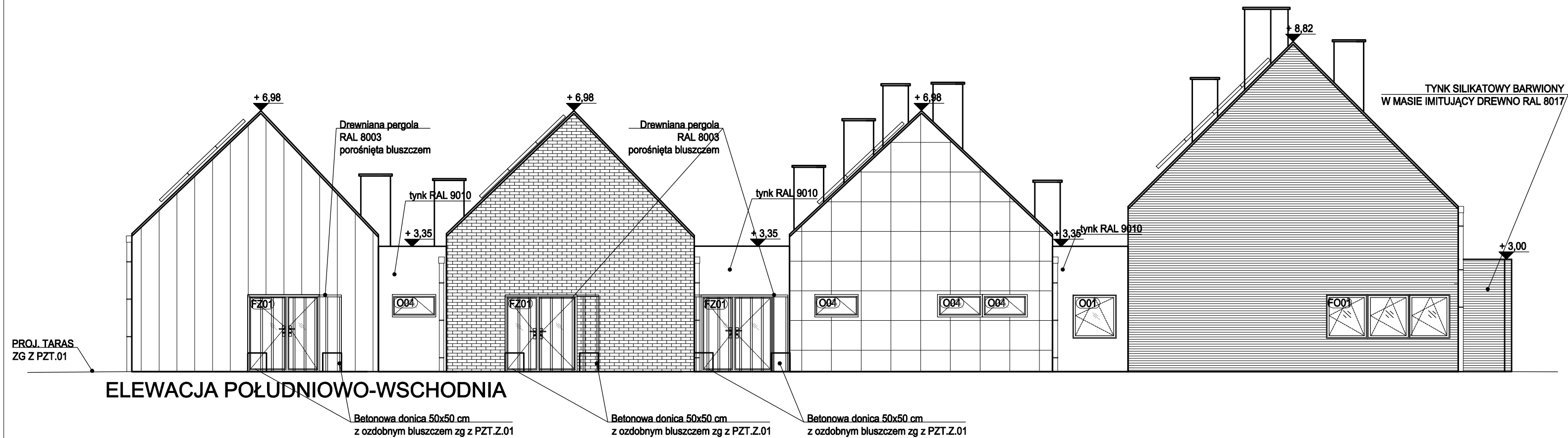
ELEWACJE

-  TYNK SILIKATOWY BARWIONY W MASIE IMITUJĄCY DREWNO RAL 8017
-  TYNK SILIKATOWY BARWIONY W MASIE IMITUJĄCY PŁYTY ELEWACYJNE RAL 9006
-  TYNK SILIKATOWY ELASTYCZNY IMITUJĄCY CEGŁĘ RAL 8004, FUGA RAL 8017
-  BLACHA TYTANOWO-CYNKOWA 0,8 CM NA PODKONSTRUKCJI
-  BLACHODACHÓWKA PŁASKA GRAFITOWA



ELEWACJA PÓŁNOCNO-ZACHODNIA

systemowa obudowa aluminiowo-szklana
zg z proj. technologicznym producenta




ELEWACJA POŁUDNIOWO-WSCHODNIA

Betonowa donica 50x50 cm
z ozdobnym bluszczem zg z PZT.Z.01

Betonowa donica 50x50 cm
z ozdobnym bluszczem zg z PZT.Z.01

Betonowa donica 50x50 cm
z ozdobnym bluszczem zg z PZT.Z.01

UWAGA!
Kominy i wywiewki zg z projektem technicznym i wykonawczym

INWESTYCJA	Budowa budynku Centrum opiekuńczo-mieszkalnego we wsi Szczęsne wraz z infrastrukturą towarzyszącą.		
LOKALIZACJA	Działka 20/2, jedn. ewid. 140504_5 Grodzisk Mazowiecki, powiat grodziski, gmina Grodzisk Mazowiecki, obręb 0028 Szczęsne, woj. mazowieckie		
INWESTOR	Gmina Grodzisk Mazowiecki, ul. T. Kościuszki 12a, 05-825 Grodzisk Mazowiecki		
STADIUM	PROJEKT WYKONAWCZY		
JEDNOSTKA PROJEKTOWA PROWADZĄCA	 Archenika Sp. z o.o. ul. Jarochońskiego 51 60-248 Poznań tel.: +48 604 080 981; +48 602 881 331 biuro@archenika.pl www.archenika.pl		
FUNKCJA	IMIĘ I NAZWISKO	NR UPR. W SPEC.	PODPIS
ARCHITEKTURA			
PROJEKTANT	mgr inż. arch. Monika Jasińska	WP-OIA/OKK/UpB/25/2009 w specjalności architektonicznej nr Izby WP-0717	
SPRAWDZAJĄCY	mgr inż. arch. Joanna Skrzypczak	WP-OIA/OKK/UpB/58/2009 w specjalności architektonicznej nr Izby WP-0778	

TRĘŚĆ RYS.	ELEWACJE		
SKALA	1:100		
DATA	MAJ 2023	NR KONTRAKTU	297
BRANŻA	A	NR REWIZJI	REWIZJA 2 02.07.2024
		NR RYSUNKU	A.05

Rysunek stanowi własność Archenika Sp. z o.o. i nie może być kopiowany, rozpowszechniany, modyfikowany, i udostępniany osobom trzecim bez wcześniejszej pisemnej zgody właściciela.