

# MAPA DO CELÓW PROJEKTOWYCH

Oznaczenie kancelaryjne zgłoszenia pracy geodezyjnej	Id: GK.6640.240Z.2023
Obiekt	Międzyzlesie, ul. Wojska Polskiego 25
Jednostka ewidencyjna	020810_4
Nazwa	Międzyzlesie - miasto
Obręb ewidencyjny	0001
Nazwa	1-Międzyzlesie
Skala mapy zasadniczej:	Sekcja mapy zasadniczej: 6.127.9.11.3.3
Nazwa układu współrzędnych	PL-ETRF2000
Data opracowania mapy:	PL-EVRF2007-NH
Informacja dotycząca granic pomierzona	09.2023
Informacja o słabej jakości danych	Granice oraz sytuacja pokazana na niniejszej mapie została pomierzona w zgodzie z obecnie obowiązującymi standardami technicznymi.
Informacja o służebnościach gruntowych:	Nie sprawdzano
Oznaczenie obszaru objętego aktualizacją:	

**NIE WYKLUKUA SIĘ ISTNIENIA W TERENIE INNYCH NIE WYKAZANYCH NA NINIEJSZEJ MAPIE URZĄDZEN PODZIEMNYCH, KTÓRE NIE BYŁY ZGŁOSZONE DO INWENTARYZACJI LUB O KTÓRYCH BRAK JEST INFORMACJI W INSTYTUCJACH BRANŻOWYCH.**

Wykonali:  
mgr inż. TOMASZ PEZDA  
geodeta uprawniony  
Świadectwo GGG nr 23216

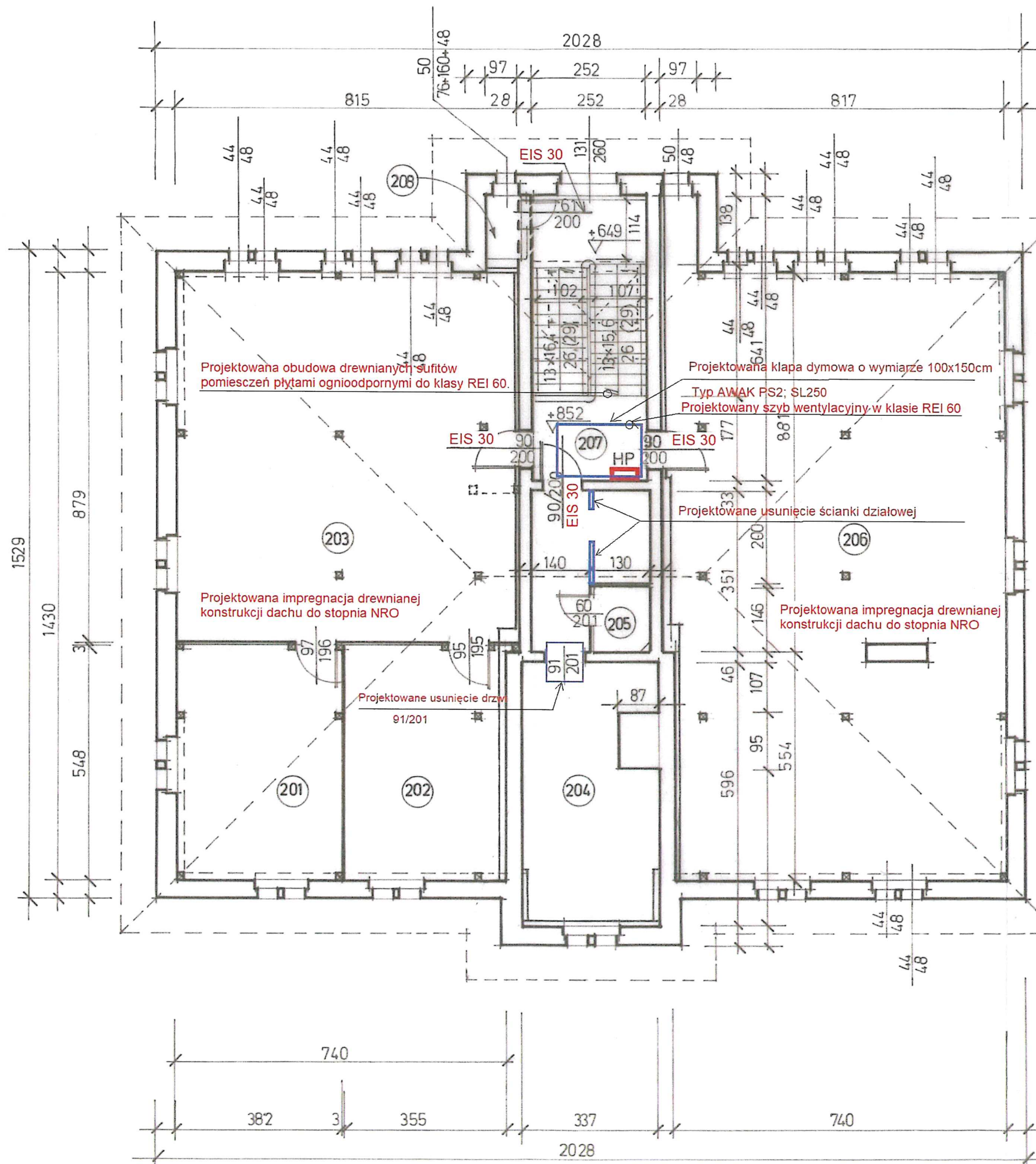
**BIURO GEODEZYJNE**  
Tomasz Pezda  
57-400 Nowa Szcza, ul. Kosciuszka 1  
NIP 665157725, REGON 287057353  
Tel. 504 021 450

Oświadczam, że operat techniczny zawierający rezultaty prac geodezyjnych w wyniku których powstał niniejszy dokument, uzyskał pozytywny wynik weryfikacji. Jednocześnie informuję, że jestem świadomy odpowiedzialności karnej za złożenie fałszywych oświadczeń.  
Identyfikator zgłoszenia prac geodezyjnych: 61.6640.240Z.2023  
Identyfikator i kartograficzny zasobu - operatu technicznego: Hrazto Kloduk  
Data wpisania operatu technicznego do ewidencji operatorów zasobu: 19-08-2023  
mgr inż. TOMASZ PEZDA  
geodeta uprawniony  
Świadectwo GGG nr 23216

linie, nazwisko oraz podpis hieronimika prac

Obiekt	BUDYNEK GŁÓWNY SAMORZĄDOWEGO PRZEDSZKOLA W MIĘDZYLESIU Międzyzlesie, ul. Wojska Polskiego 25, działka nr 328/5, AM-1
Temat	PROJEKT TECHNICZNY - REMONT WEWNĘTRZNY BUDYNKU -
Branża	Ogólnobudowlana
Nazwa rysunku:	MAPA SYTUACYJNA
Opracował:	tech.inż. Franciszek Łuszczki Upr.AU-F 2/230/81; UAN.VI-f/3/183/89
Nr rys.	1
Skala	1:500
Data	11.2023





Zestawienie powierzchni

Nr izby	Nazwa izby	Rodzaj posadzki	Powierzchnia posadzki [m <sup>2</sup> ]	Powierzchnia użytkowa [m <sup>2</sup> ]
<b>2 PIĘTRO - PODDASZE</b>				
201	Strych	Podłoga	20,93	16,80
202	Strych	Podłoga	18,80	16,84
203	Strych	Podłoga	69,77	61,30
204	Salka	PCW	26,15	26,15
205	WC	terrakota	1,69	1,69
206	Strych	Podłoga	111,59	96,98
207	Kl.schodowa	PCW	15,83	15,83
208	Pomieszczenie gospodarcze	PCW	1,03	1,03
<b>Razem 2 PIĘTRO</b>			<b>265,79</b>	<b>236,62</b>

EIS30 - projektowane drzwi  
 - projektowany hydrant

Projektowana obudowa drewnianych sufitów pomieszczeń płytami ognioodpornymi do klasy REI 60.

Projektowana kłapa dymowa o wymiarze 100x150cm

Typ AWAK PS2; SL250  
 Projektowany szyb wentylacyjny w klasie REI 60

Projektowane usunięcie ścianki działowej

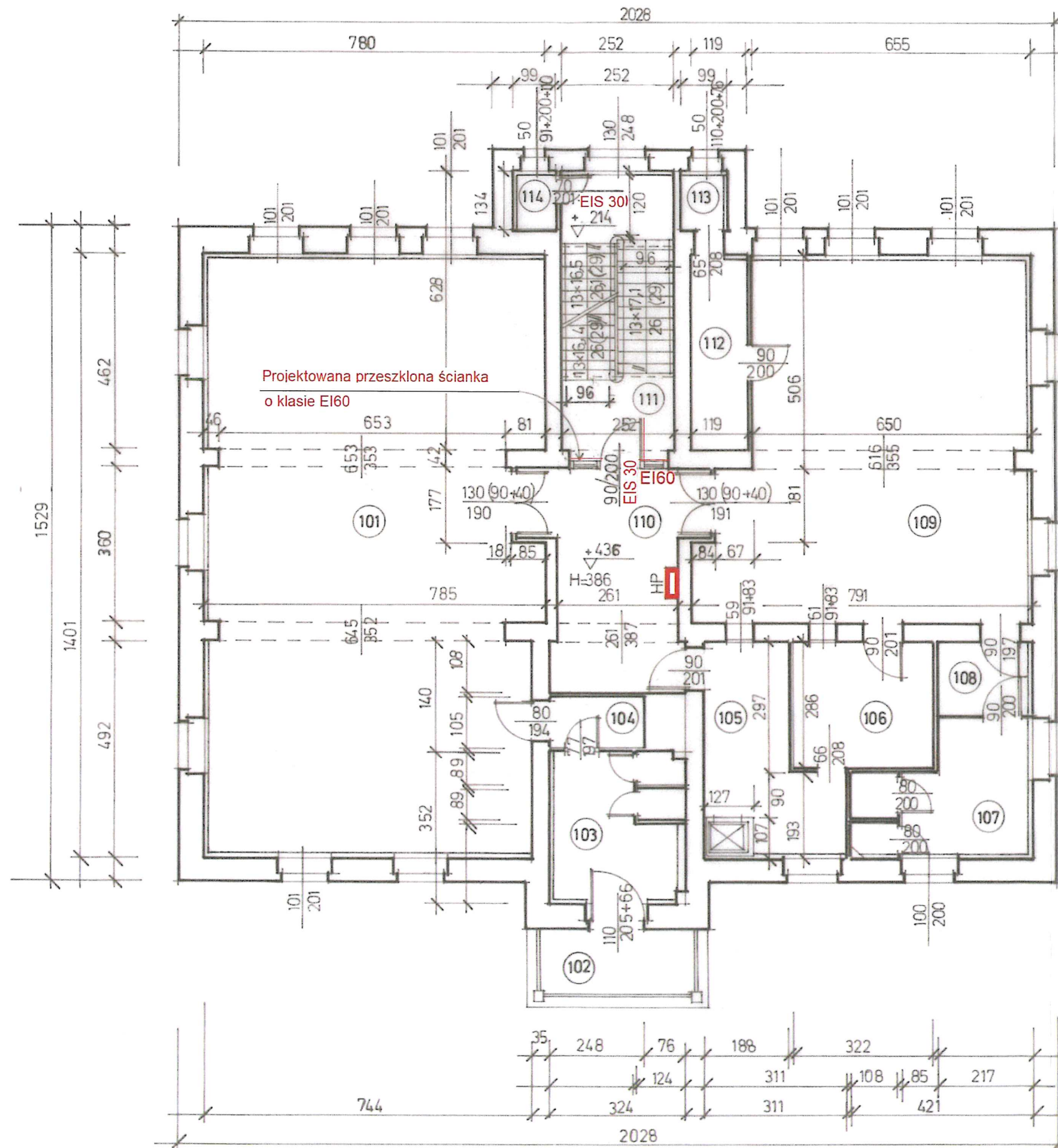
Projektowana impregnacja drewnianej konstrukcji dachu do stopnia NRO

Projektowana impregnacja drewnianej konstrukcji dachu do stopnia NRO

Projektowane usunięcie drzwi 91/201

Objekt:	BUDYNEK GŁÓWNY SAMORZĄDOWEGO PRZEDSZKOLA W MIĘDZYLESIU, Międzylesie, ul. Wojska Polskiego 25, działka nr 328/5, AM-1	5 Nr rys.
Temat:	PROJEKT TECHNICZNY - REMONT WEWNĘTRZNY BUDYNKU -	Skala 1:100
Branża:	Ogólnobudowlana	Data: 11.2023
Nazwa rysunku:	RZUT DRUGIEGO PIĘTRA - PODDASZA	
Opracował:	tech.inż. Franciszek Łuszczki Upr.AU-F 2/230/81; UAN.VI-f/3/183/89	





Zestawienie powierzchni

Nr izby	Nazwa izby	Rodzaj posadzki	Powierzchnia posadzki [m2]	Powierzchnia użytkowa [m2]
I PIĘTRO				
101	Sala	parkiet	102,07	102,07
102	Taras	terrakota	5,10	0
103	Sanitariat	terrakota	11,11	11,11
104	Sionek	terrakota	2,60	2,60
105	Wydawalnia posiłków	lastrico	10,01	10,01
106	Zmywalnia	lastrico	9,21	9,21
107	Sanitariat	lastrico	8,54	8,54
108	Sionek	lastrico	3,60	3,60
109	Sala	parkiet	57,62	57,62
110	Korytarz	PCW	17,09	17,09
111	Kl.schodowa	PCW	15,50	15,50
112	Magazynek	PCW	5,36	5,36
113	Magazynek	PCW	0,97	0,97
114	Magazynek	PCW	0,97	0,97
Razem I PIĘTRO			249,75	244,65

EIS30, EI60 - projektowane drzwi i ścianka przeszklona

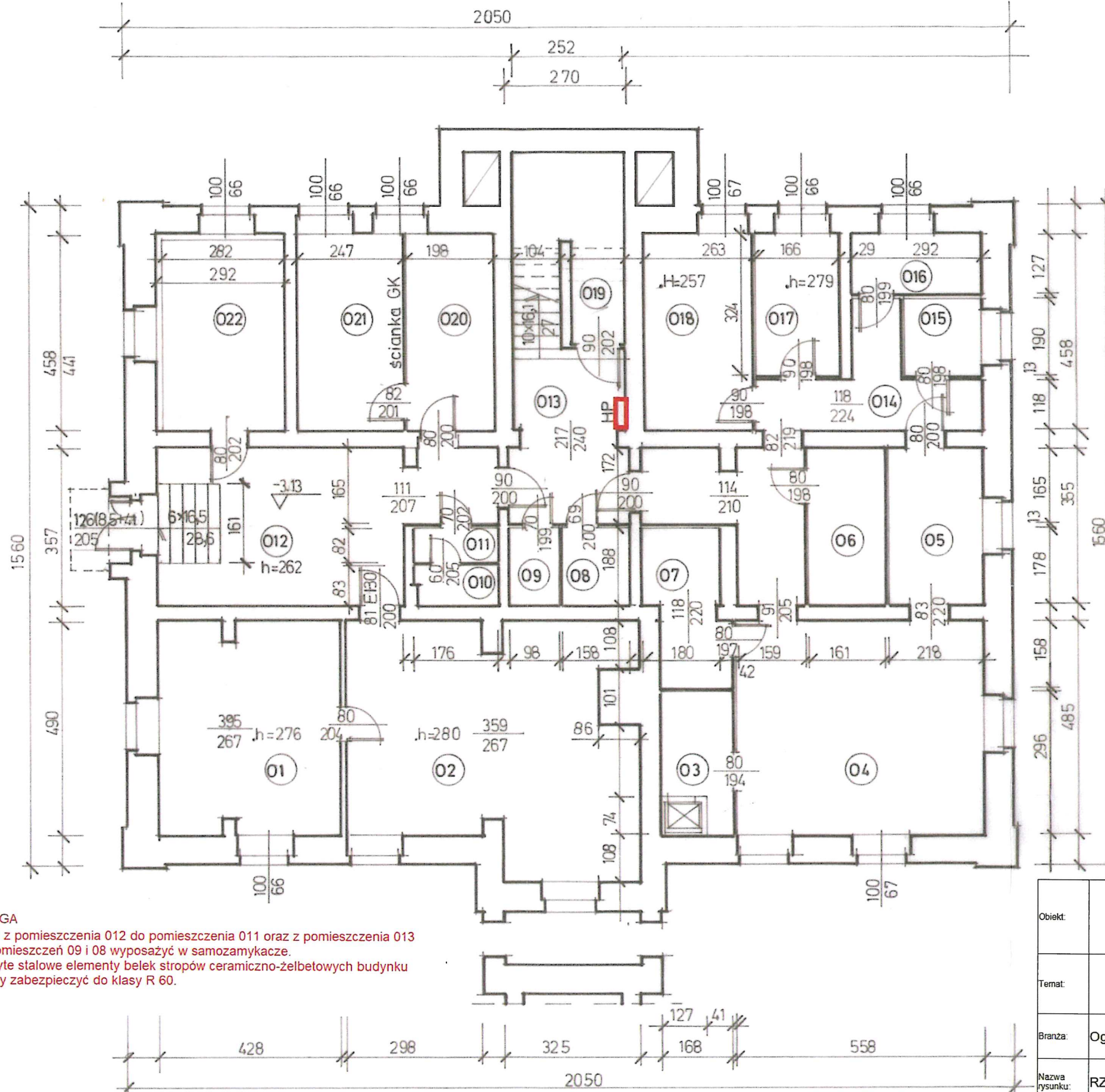
▭ - projektowany hydrant

Obiekt:	BUDYNEK GŁÓWNY SAMORZĄDOWEGO PRZEDSZKOLA W MIĘDZYLESIU, Międzylesie, ul. Wojska Polskiego 25, działka nr 328/5, AM-1	4 Nr rys.
Temat:	PROJEKT TECHNICZNY - REMONT WEWNĘTRZNY BUDYNKU -	Skala 1:100
Branża:	Ogólnobudowlana	Data: 11.2023
Nazwa rysunku:	RZUT PIERWSZEGO PIĘTRA	
Opracował:	tech.inż. Franciszek Łuszczki Upr.AU-F 2/230/81; UAN.VI-f/3/183/89	









Zestawienie powierzchni

Nr izby	Nazwa izby	Rodzaj posadzki	Powierzchnia posadzki [m2]	Powierzchnia użytkowa [m2]
PIWNICE				
O1	Pomieszczenie gospodarcze	beton	20,84	20,84
O2	Pomieszczenie gospodarcze	beton	34,88	34,88
O3	Aneks kuchni	terrakota	3,77	3,77
O4	Kuchnia	terrakota	27,06	27,06
O5	Przygotownia	terrakota	7,74	7,74
O6	Garkuchnia	terrakota	5,75	5,75
O7	Chłodziarnia	terrakota	6,45	6,45
O8	Szatnia	terrakota	2,97	2,97
O9	WC	terrakota	1,84	1,84
O10	WC	terrakota	1,46	1,46
O11	Sanitariat	terrakota	1,44	1,44
O12	Holl	terrakota	23,13	23,13
O13	Kl.schodowa	terrakota	10,51	10,51
O14	Komunikacja wewnętrzna kuchni	terrakota	11,35	11,35
O15	Magazyn kuchenny	terrakota	3,17	3,17
O16	Magazyn kuchenny	terrakota	3,71	3,71
O17	Archiwum	terrakota	5,38	5,38
O18	Pomieszczenie gospodarcze	terrakota	12,05	12,05
O19	Pomieszczenie gospodarcze	beton	5,56	2,78
O20	Pralnia	Lastrico	9,11	9,11
O21	Warsztat	Lastrico	11,36	11,36
O22	Biuro	terrakota	12,44	12,44
Razem PIWNICE			221,97	219,19

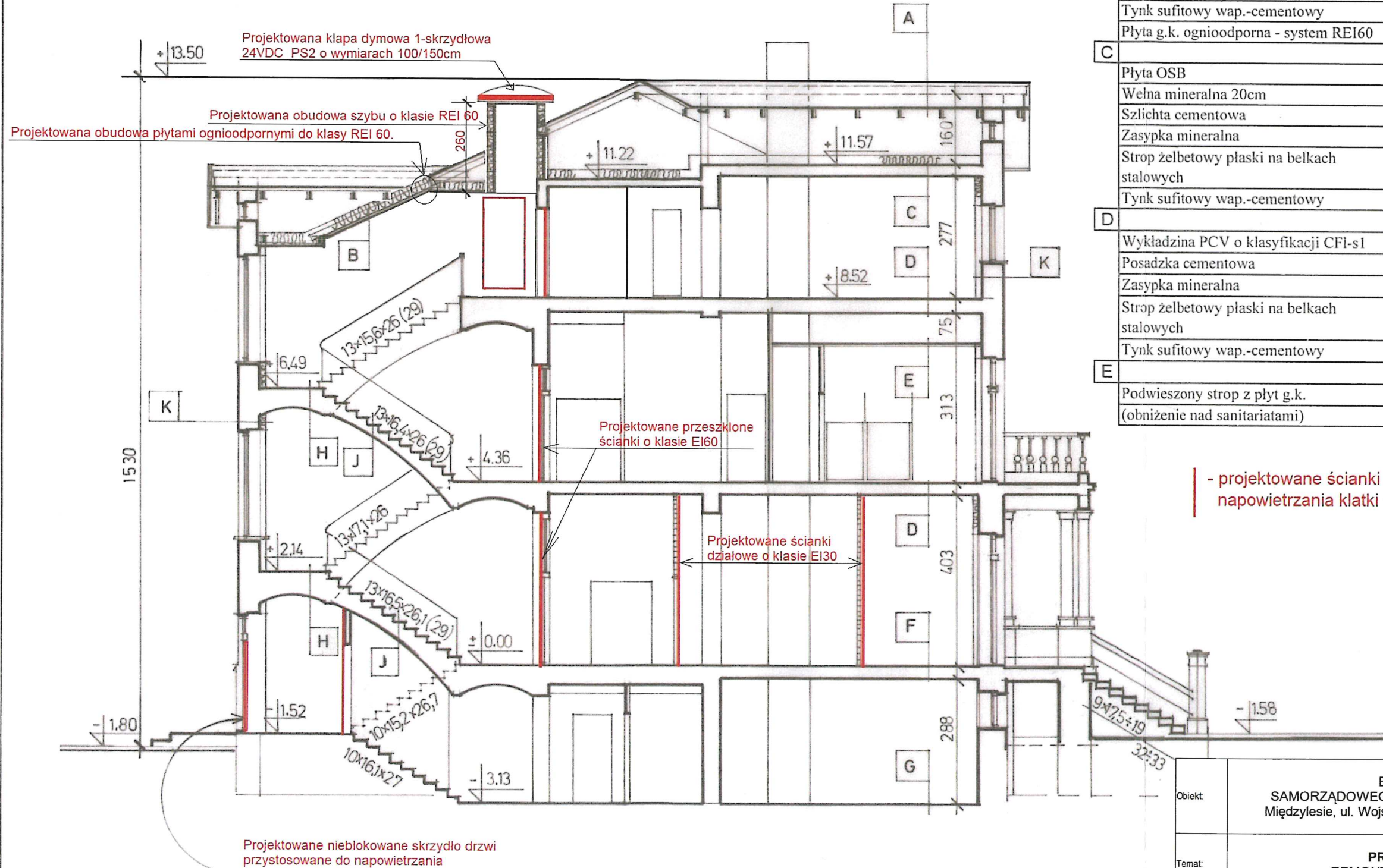
- projektowany hydrant wewnętrzny

**UWAGA**

1. Drzwi z pomieszczenia 012 do pomieszczenia 011 oraz z pomieszczenia 013 do pomieszczeń 09 i 08 wyposażać w samozamykacze.
2. Odkryte stalowe elementy belek stropów ceramiczno-żelbetowych budynku należy zabezpieczyć do klasy R 60.

Obiekt:	BUDYNEK GŁÓWNY SAMORZĄDOWEGO PRZEDSZKOLA W MIĘDZYLESIU, Międzylesie, ul. Wojska Polskiego 25, działka nr 328/5, AM-1	2 Nr rys.
Temat:	<b>PROJEKT TECHNICZNY</b> - REMONT WEWNĘTRZNY BUDYNKU -	Skala 1:100
Branża:	Ogólnobudowlana	Data 11.2023
Nazwa rysunku:	RZUT PIWNIC	
Opracował:	tech.inż. Franciszek Łuszczki Upr.AU-F 2/230/81; UAN.VI-f/3/183/89	





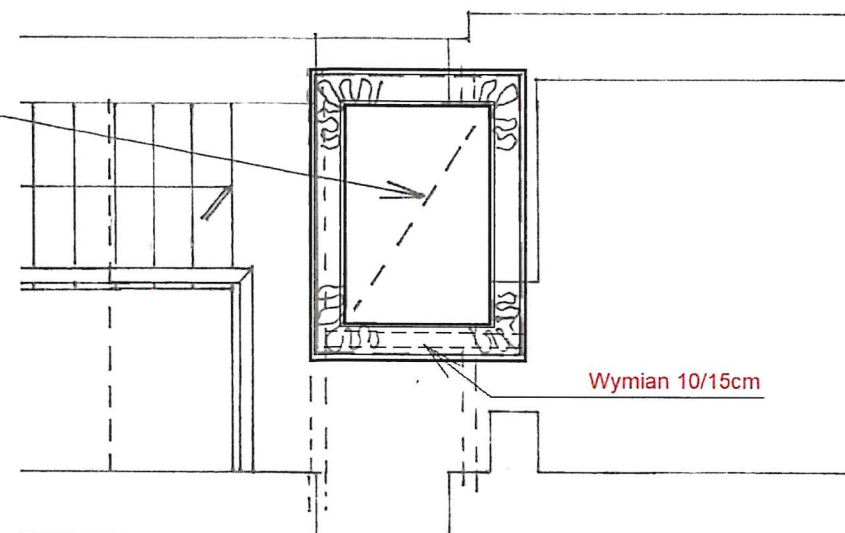
<b>A</b>	Blacha stalowa na rąbek stojący Deskowanie drewniane Drewniana więźba dachowa	<b>F</b>	Wykładzina PCV o klasyfikacji CFI-s1 Posadzki cementowe Strop żelbetowy na belkach stalowych - stopki zabezpieczone do klasy R60 Tynk sufitowy wap.-cementowy
<b>B</b>	Włna mineralna 20cm Belki drewniane Deskowanie drewniane Tynk sufitowy wap.-cementowy Płyta g.k. ognioodporna - system REI60	<b>G</b>	Terrakota (posadzki cementowe) Warstwa betonowa Podsypka mineralna Grunt
<b>C</b>	Płyta OSB Włna mineralna 20cm Szlichta cementowa Zasyпка mineralna Strop żelbetowy płaski na belkach stalowych Tynk sufitowy wap.-cementowy	<b>H</b>	Podłoga drewniana na stopniach impregnowana do stopnia Bfl-s1 Sklepienie ceglane na belkach stalowych - stopki zabezpieczone do klasy R60 Tynk sufitowy wapienno -cementowy
<b>D</b>	Wykładzina PCV o klasyfikacji CFI-s1 Posadzka cementowa Zasyпка mineralna Strop żelbetowy płaski na belkach stalowych Tynk sufitowy wap.-cementowy	<b>J</b>	Podłoga drewniana na stopniach impregnowana do stopnia Bfl-s1 Sklepienie ceglane na belkach stalowych - stopki zabezpieczone do klasy R60 Tynk sufitowy wapienno -cementowy
<b>E</b>	Podwieszony strop z płyt g.k. (obniżenie nad sanitariatami)	<b>K</b>	Ceramiczna elewacja zabytkowa Ściana ceglana Wewnętrzna izolacja warstwowa gr.12cm

- projektowane ścianki i drzwi oraz element napowietrzania klatki schodowej.

Objekt:	BUDYNEK GŁÓWNY SAMORZĄDOWEGO PRZEDSZKOLA W MIĘDZYLESIU, Międzylesie, ul. Wojska Polskiego 25, działka nr 328/5, AM-1	6 Nr rys.
Temat:	<b>PROJEKT TECHNICZNY</b> - REMONT WEWNĘTRZNY BUDYNKU	Skala 1:100
Branża:	Ogólnobudowlana	Data 11.2023
Nazwa rysunku:	PRZEKRÓJ POPRZECZNY	
Opracował:	tech.inż. Franciszek Łuszczki Upr.AU-F 2/230/81; UAN.VI-f/3/183/89	

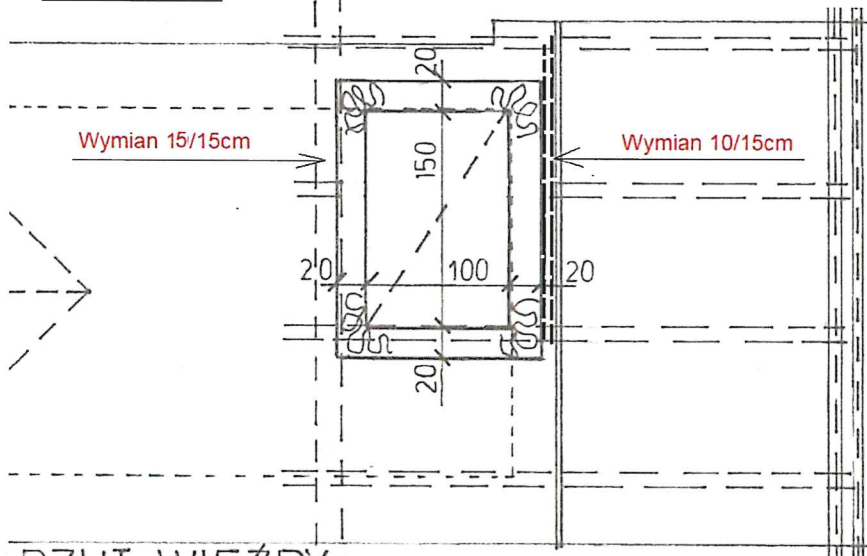


Projektowana kłapa dymowa 1-skrzydłowa 24VDC; podstawa typ PS2; ze spojlerami; siłownik 4A; światło otworu 100x150cm.



Wymian 10/15cm

RZUT 2P

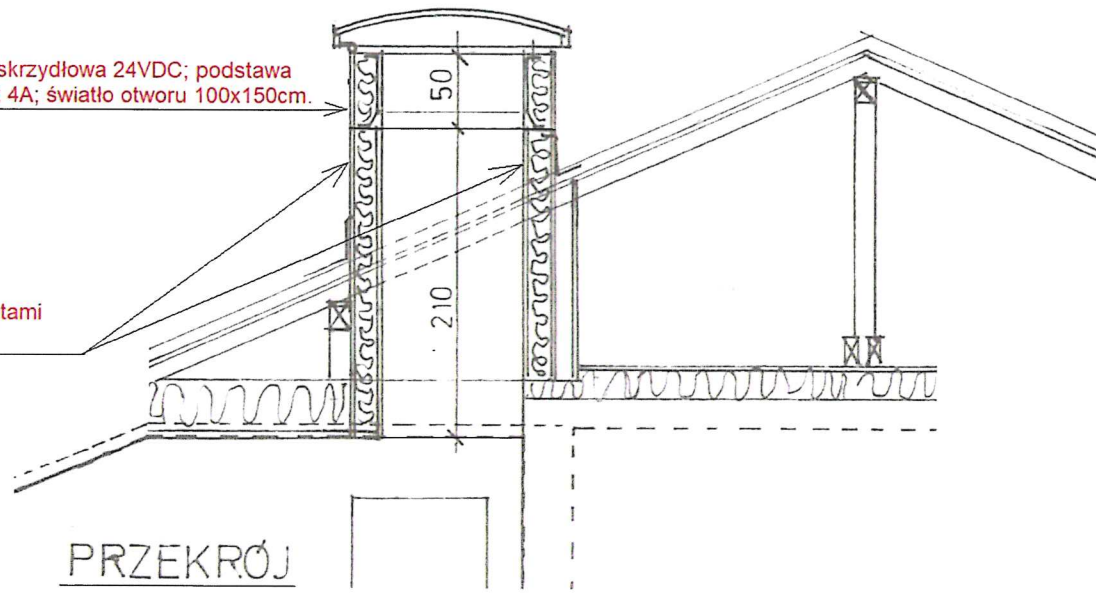


Wymian 15/15cm

Wymian 10/15cm

RZUT WIĘZBY

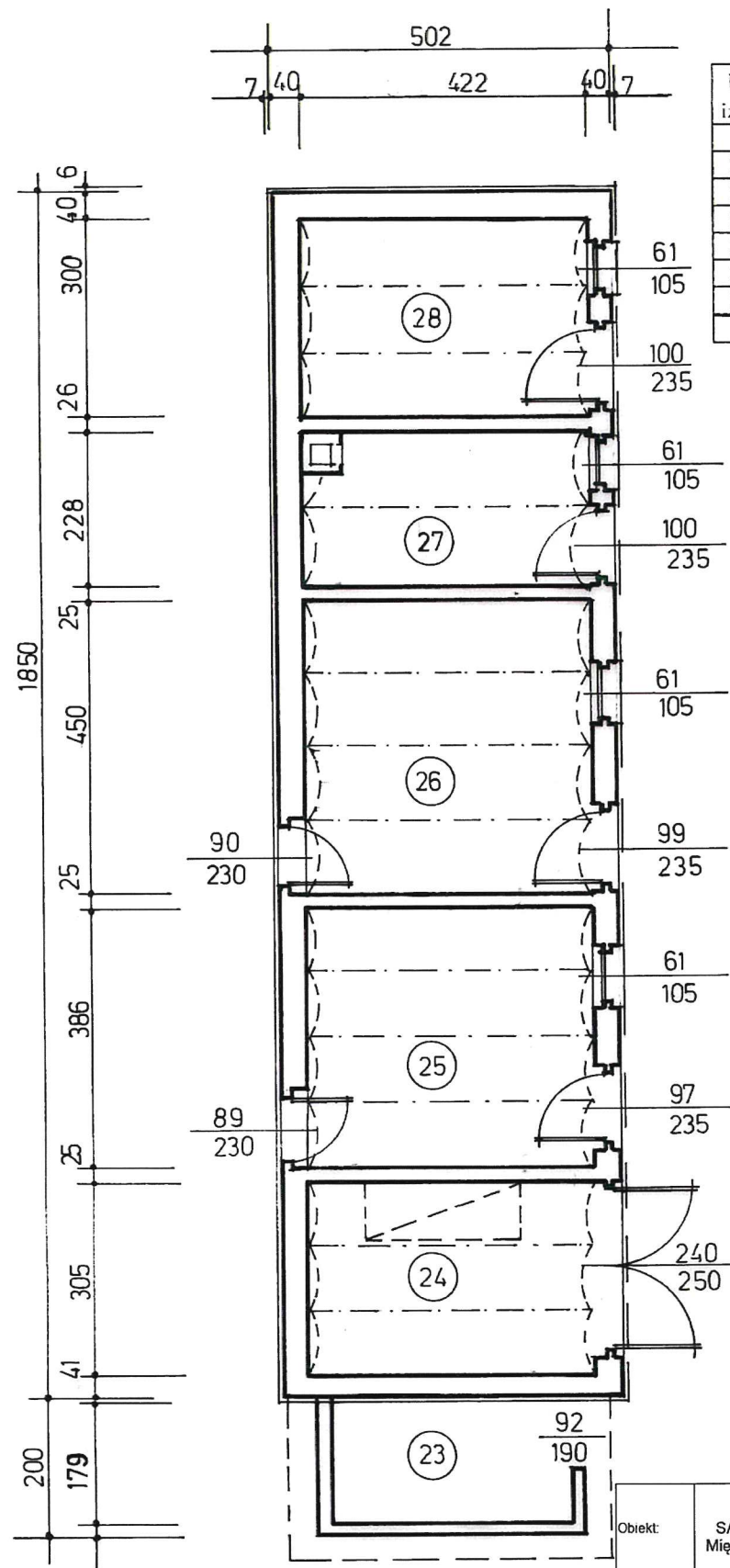
Projektowana kłapa dymowa 1-skrzydłowa 24VDC; podstawa typ PS2; ze spojlerami; siłownik 4A; światło otworu 100x150cm.



Projektowana obustronna obudowa szybu wentylacyjnego płytami ognioodpornymi do klasy REI 60.

PRZEKRÓJ

Obiekt:	BUDYNEK GŁÓWNY SAMORZĄDOWEGO PRZEDSZKOLA W MIĘDZYLESIU, Międzylesie, ul. Wojska Polskiego 25, działka nr 328/5, AM-1	7 Nr rys.
Temat:	PROJEKT TECHNICZNY - REMONT WEWNĘTRZNY BUDYNKU -	Skala 1:100
Branża:	Ogólnobudowlana	Data 11.2023
Nazwa rysunku:	SZCZEGÓŁY MONTAŻU KLAPY DYMOWEJ	
Opracował:	tech.inż. Franciszek Łuszczki Upr.AU-F 2/230/81; UAN.VI-f/3/183/89	



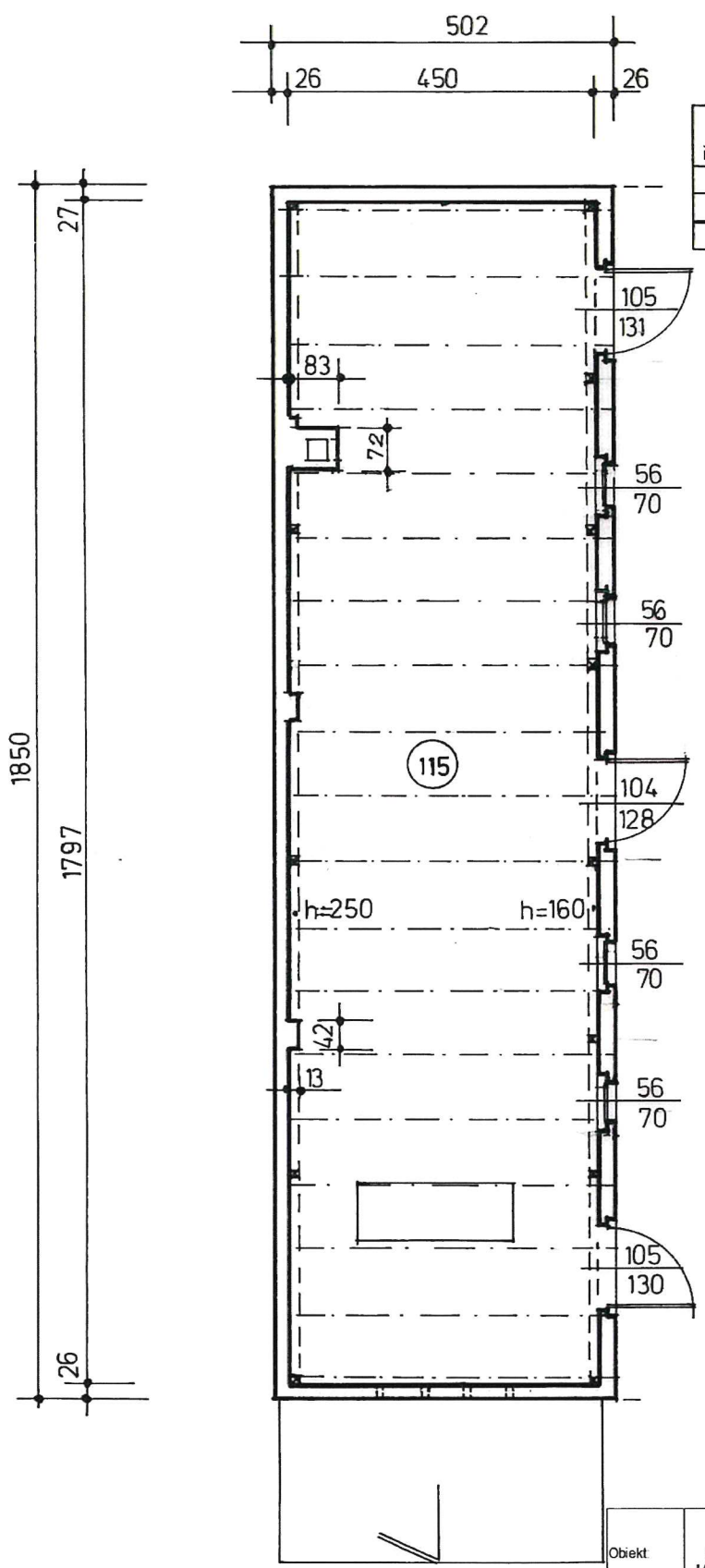
Zestawienie powierzchni

Nr izby	Nazwa izby	Rodzaj posadzki	Powierzchnia [m <sup>2</sup> ]	
			posadzki	użytkowa
PARTER b.gospodarczego				
23	Wiatka	grunt	6.34	5.31
24	P.gospod.	grunt	12.87	12.87
25	P.gospod.	grunt	16.29	16.29
26	P.gospod.	grunt	18.99	18.99
27	P.gospod.	grunt	9.25	9.25
28	P.gospod.	beton	12.66	12.66
Razem PARTER b. gosp.			76.40	75.37

**UWAGA**  
Odkryte stalowe elementy belek stropów ceramiczno-żelbetowych budynku należy zabezpieczyć do klasy R 60

Obiekt:	BUDYNEK GOSPODARCZY SAMORZĄDOWEGO PRZEDSZKOLA W MIĘDZYLESIU, Międzylesie, ul. Wojska Polskiego 25, działka nr 328/5, AM-1	8 Nr rys.
Temat:	<b>PROJEKT TECHNICZNY</b> - REMONT WEWNĘTRZNY BUDYNKU -	Skala 1:100
Branża:	Ogólnobudowlana	Data: 11.2023
Nazwa rysunku:	RZUT PARTERU	
Opracował:	tech.inż. Franciszek Łuszczki Upr.AU-F 2/230/81; UAN.VI-1/3/183/89	





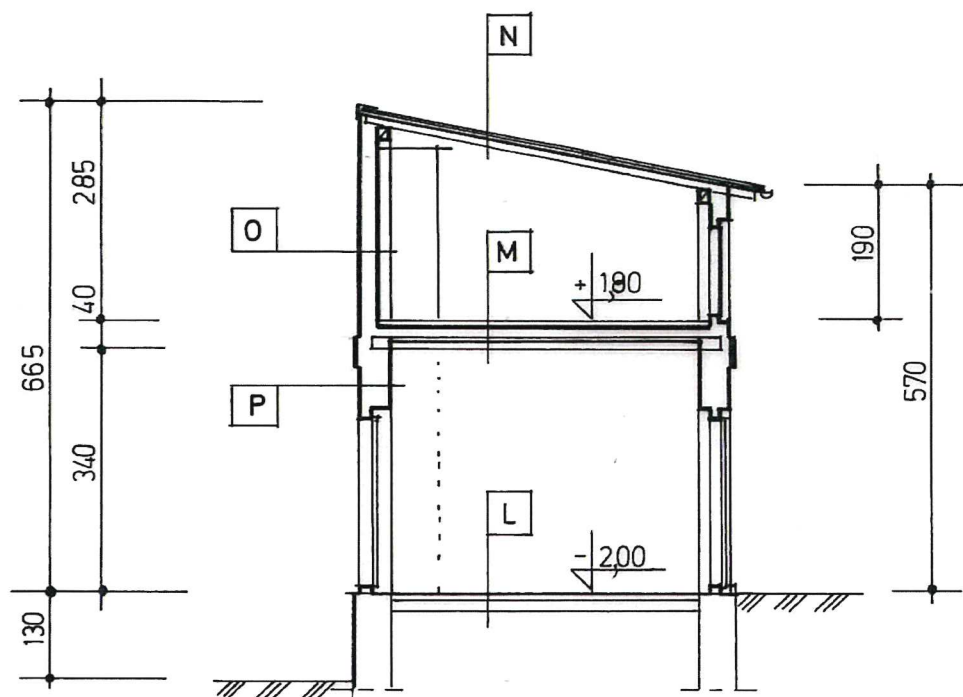
Zestawienie powierzchni

Nr izby	Nazwa izby	Rodzaj posadzki	Powierzchnia [m <sup>2</sup> ]	
			posadzki	użytkowa
I-PIĘTRO (poddasze) b.gospodarczego				
115	Strych	klepisko	80.14	53.79
Razem I-PIĘTRO b. gosp.			80.14	53.79

**UWAGA**  
 Projektowana impregnacja drewnianej konstrukcji dachu do stopnia NRO

Objekt:	BUDYNEK GOSPODARCZY SAMORZĄDOWEGO PRZEDSZKOLA W MIĘDZYLESIU, Międzylesie, ul. Wojska Polskiego 25, działka nr 328/5, AM-1	9 Nr rys.
Temat:	PROJEKT TECHNICZNY - REMONT WEWNĘTRZNY BUDYNKU -	Skala 1:100
Branża:	Ogólnobudowlana	Data: 11 2023
Nazwa rysunku:	RZUT Poddasza	
Opracował:	tech.inż. Franciszek Łuszczki Upr.AU-F 2/230/81; UAN.VI-1/3/183/89	





**UWAGA**

1. Odkryte stalowe elementy belek stropów ceramiczno-żelbetowych budynku należy zabezpieczyć do klasy R 60.
2. Projektowana impregnacja drewnianej konstrukcji dachu do stopnia NRO.

L	klepisko i beton grunt nasypowy
M	gliniane klepisko sklepienie odcinkowe gr 12cm dwuteowe belki stalowe wapienny tynk sufitowy
N	Blacha stalowa trapezowa powlekana Laty drewniane Paroizolacja Krokwie drewniane
O	Ceramiczna ściana zewn.boniowana Wewnętrzny tynk wapienny Konstrukcja nośna więźby stropodachu
P	Ceramiczna ściana zewn.boniowana Wewnętrzny tynk wapienny

Obiekt:	BUDYNEK GOSPODARCZY SAMORZĄDOWEGO PRZEDSZKOLA W MIĘDZYLESIU, Międzylesie, ul. Wojska Polskiego 25, działka nr 328/5, AM-1	10 Nr rys.
Temat:	PROJEKT TECHNICZNY - REMONT WEWNĘTRZNY BUDYNKU -	Skala 1:100
Branża:	Ogólnobudowlana	Data: 11.2023
Nazwa rysunku:	PRZEKRÓJ	
Opracował:	tech.inż. Franciszek Łuszczki Upr.AU-F 2/230/81; UAN.VI-f/3/183/89	