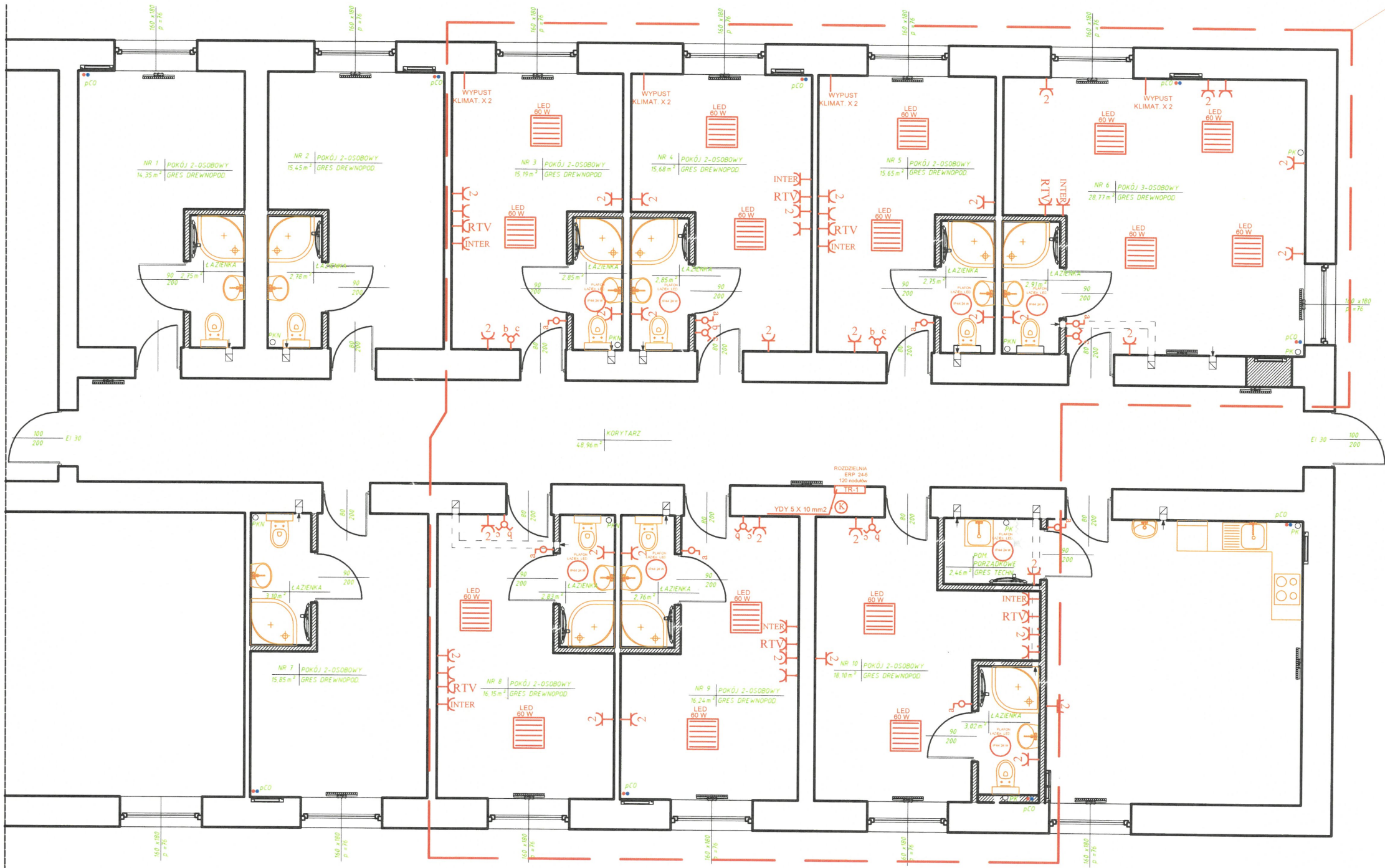


RZUT III PIĘTRA - remont pokoi noclegowych
: PLANSZA ROBÓT inst. ELEKTRYCZNYCH - skala 1:50

ZAKRES OPRACOWANIA



- OZNACZENIA:
- Instalacja elektryczna, przewody opisano na schemacie instalacji
 - Główna szyna wyrównawcza, FeZn 25x4 mm
 - Miejsowa szyna wyrównawcza
 - Oprawa LED 60W
 - Oprawa LED łazienkowa 24W szczelna IP44
 - wypust do klimatyzatora jedn. zewn.
 - rozdzielnia podtynkowa 527 x 815 x 125 mm ERP 24-5 (VLZ YDY 5x10 mm2)
 - wentylatory łazienkowe zapalane z oświetleniem

WYKONANIE INSTALACJI:

1. Instalacje elektryczne w pokojach oraz montaż osprzętu elektrycznego szczególnie w łazienkach i kuchniach wykonać uwzględniając miejsca montażu instalacji c.o. i c.w. i urządzeń sanitarnych, tak by były zachowane normatywne odległości instalacji elektrycznych od tych urządzeń.

2. Instalacje wykonać pod tynkiem z osprzętem podtynkowym, w sanitariatach z osprzętem szczelnym.

Stosować przewody kabelkowe miedziane w izolacji 750V

- obwody oświetleniowe YDYp3(4)x1,5mm2
- obwody gniazd wtyczkowych YDYp3x2,5mm2
- wszystkie gniazda wtyczkowe z bolcem ochronnym
- w sanitariatach gniazda szczelne IP44 z kłapką
- gniazda wtyczkowe instalować
- w pokojach i p. pokojach - 0,3m nad podłogą
- w kuchniach - 1,0m nad podłogą; 60 cm od kurka gazowego
- w łazienkach: 0,3m nad podłogą; 1,6m do gólariki

3. Łączniki instalować 1,4m nad podłogą

4. W łazienkach wykonać miejscowe połączenie wyrównawcze. Miejsowe szyny wyrównawcze /paski pŁ z zaciskami ochronnymi na wys. 0,3m nad posadzką/

5. Przewody nieopisane 1-faz. układać 3-żyłowe, a do wyłączników 1-biegów. 2-żyłowe

OCHRONA OD PORAZEN
Samoczynne wyłączenie zasilania
Układ sieci w budynku: TN-S

szczegółowy opis elementów
robót w przedmiarach

opracował: mgr inż. Tomasz Rabęda

PHU "RABUD" mgr inż. Tomasz RABĘDA - PRACOWNIA BUDOWLANA - ul. Żeromskiego 5; 27-600 Sandomierz tel. (15) 832 02 43 trabeda@poczta.onet.pl		
OBIEKT:		
"Adaptacja pomieszczeń na pokoje mieszkalno-hotelowe Internat ZSCKR w Sandomierzu: ETAP 3 - roboty budowlane na rok 2023		
ADRES:		
ul. Mokoszyńska 6; 27-600 Sandomierz działka nr ewid. 155/63		
INWESTOR:		
Zespół Szkół Centrum Kształcenia Rolniczego im. Ziemi Sandomierskiej w Mokoszyńce ul. Mokoszyńska 1; 27-600 Sandomierz		
TEMAT RYS:		
Plansza robót instalacji elektrycznych - ETAP 3		
BRANŻA:		
SZKICE BUDOWLANE		
DATA OPRACOWANIA	SKALA	NR RYS:
LISTOPAD 2023r	1:50	2

