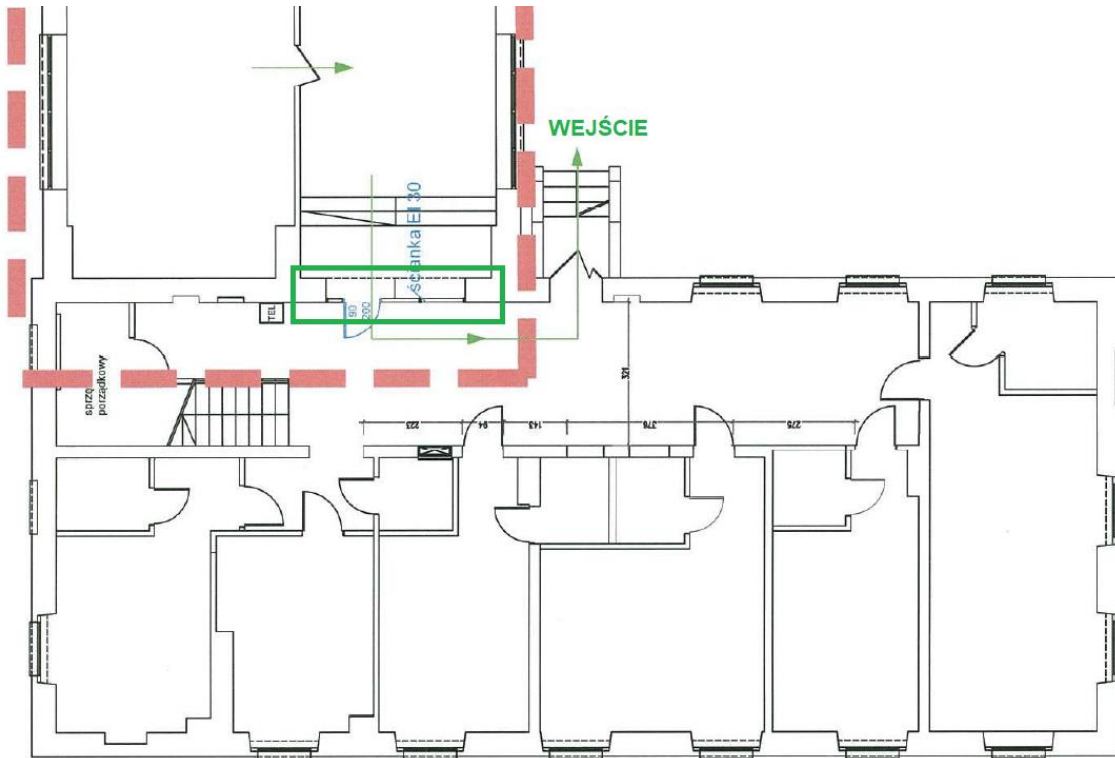


OPIS PRZEDMIOTU ZAMÓWIENIA

Usługa wykonania, dostawy i montażu ściany wydzielenia pożarowego w budynku B32, Kampus Mundurowy w Kaliszu 62-800 Kalisz, ul. Wrocławska 193-195

Przed przystąpieniem do realizacji należy dokonać wizji lokalnej oraz pełnej inwentaryzacji otworu w zakresie niezbędnym do wykonania przedmiotu zamówienia.

Miejsce montażu zlokalizowane jest na parterze budynku, do którego prowadzą stopnie zewnętrzne.



Obecnie w miejscu montażu drzwi znajduje się stalowa krata, która zostanie zdemontowana w uzgodnieniu przed terminem realizacji. O terminie realizacji należy poinformować z minimum 7 dniowym (dni robocze) wyprzedzeniem.

W zakres realizacji wchodzi niezbędna obróbka otworu w niezbędnym zakresie umożliwiającym późniejsze przygotowanie otworu do malowania – należy to uzgodnić z Zamawiającym. Przygotowanie otworu do malowania i malowanie – po stronie Zamawiającego.

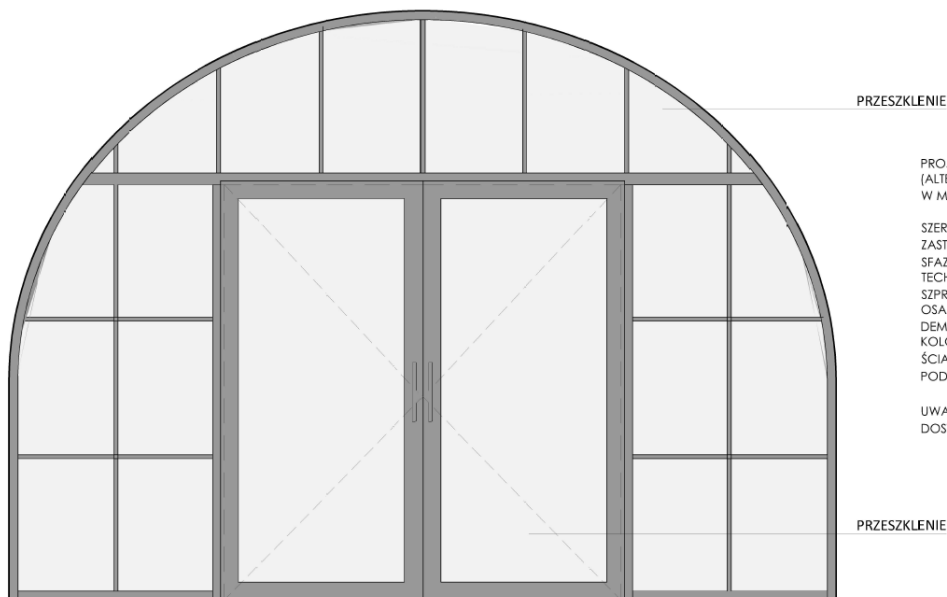
- Ściana wydzielenia P. POŻ. szklana przezierna w klasie EI30 odporności ogniowej z drzwiami, szkło bezpieczne
- Drzwi szklane dwuskrzydłowe przezierne (skrzydło możliwe bez obramowania), bezklasowe szerokości min. 90cm i wysokości min 200cm w świetle przejścia jednego skrzydła (jedno skrzydło czynne), otwierane na zewnątrz pomieszczenia, wyposażone w samozamykacz, zamek jednopunktowy, klamkę ze stali nierdzewnej, odboje podłogowe, szkło bezpieczne
- Ściana bezszprosowa, łączenie strukturalne, szprosy naklejane
- Izolacyjność akustyczna ściany minimum R_w 38 dB / R_{a1} - 37 dB
- konstrukcja z profili stalowych lub aluminiowych malowanych proszkowo w kolorze z palety RAL – kolor szary lub czarny – należy uzgodnić z Zamawiającym
- w ofercie należy uwzględnić koszty transportu
- jeśli gwarancja tego wymaga w ofercie należy uwzględnić i wycenić w osobnej pozycji przegląd serwisowy z regulacją w czasie trwania gwarancji, należy wycenić koszt wszystkich koniecznych przeglądów serwisowych w okresie gwarancji
- przeszklenie wykonać ze szkła bezpiecznego odpowiedniego dla przestrzeni użytku publicznego (w Sali planuje się przebywanie do 100 osób)
- szprosy należy wykonać zgodnie z projektem zatwierdzonym przez Konserwatora zabytków



WIDOK OD WEWNĘTRZ POMIESZCZENIA



WIDOK OD ZEWNĄTRZ POMIESZCZENIA



WIDOK OD STRONY KORYTARZA

PROJEKTOWANA STOLARKA DRZWIOWA ALUMINIOWA (ALTERNATYWNIE DREWNIANA) Z PRZESZKLENIEM W MIEJSCU ISTNIEJĄCEJ KRATY PRZEZNACZONEJ DO DEMONTAŻU.

SZEROKOŚĆ RAMY, ŚLEMENIA, SŁUPKÓW - ZALECA SIĘ ZASTOSOWANIE PROFILI O JAK NAJWĘŻSZYCH PRZEKROJACH, SFAZOWANYCH, DOSTOSOWANYCH DO WYMOGÓW TECHNICZNYCH STOLARKI ZGODNIE Z RYSUNKIEM PROJEKTOWYM. SZPROS - ZEWNĘTRZNY, PROFIL SFAZOWANY O SZEROKOŚCI 2 CM. OSADZENIE W MIEJSCU ISTNIEJĄCEJ KRATY PRZEZNACZONEJ DO DEMONTAŻU.

KOLORYSTYKA - CIEMNY GRAFIT - RAL 7021
 ŚCIANKA PRZESZKŁONA W PROFILACH ALUMINIOWYCH Z PODZIAŁAMI W KLASIE ODPORNOŚCI OGNIOWEJ EI30

UWAGA! WZÓR STOLARKI PROJEKTOWANEJ DRZWIOWEJ DOSTOSOWAĆ DO ISTNIEJĄCEGO I WYKONANEGO OTWORU.

Szprosy należy wykonać z tego samego koloru ico główna konstrukcja.