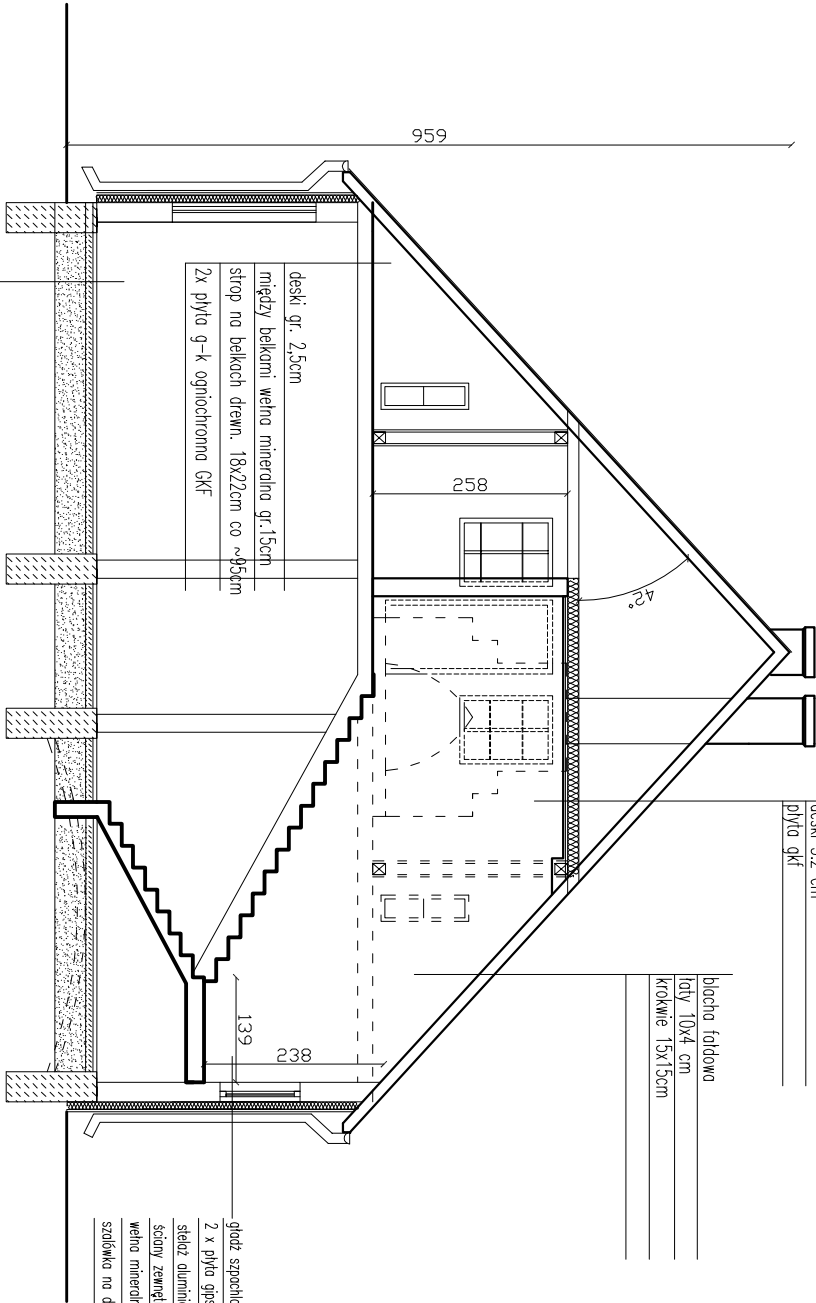


blachna falstowa
łaty 10x4 cm
krokwie 15x15cm
łaty 15x15cm
wełna mineralna
deski 3,2 cm
płyta gk

blachna falstowa
łaty 10x4 cm
krokwie 15x15cm

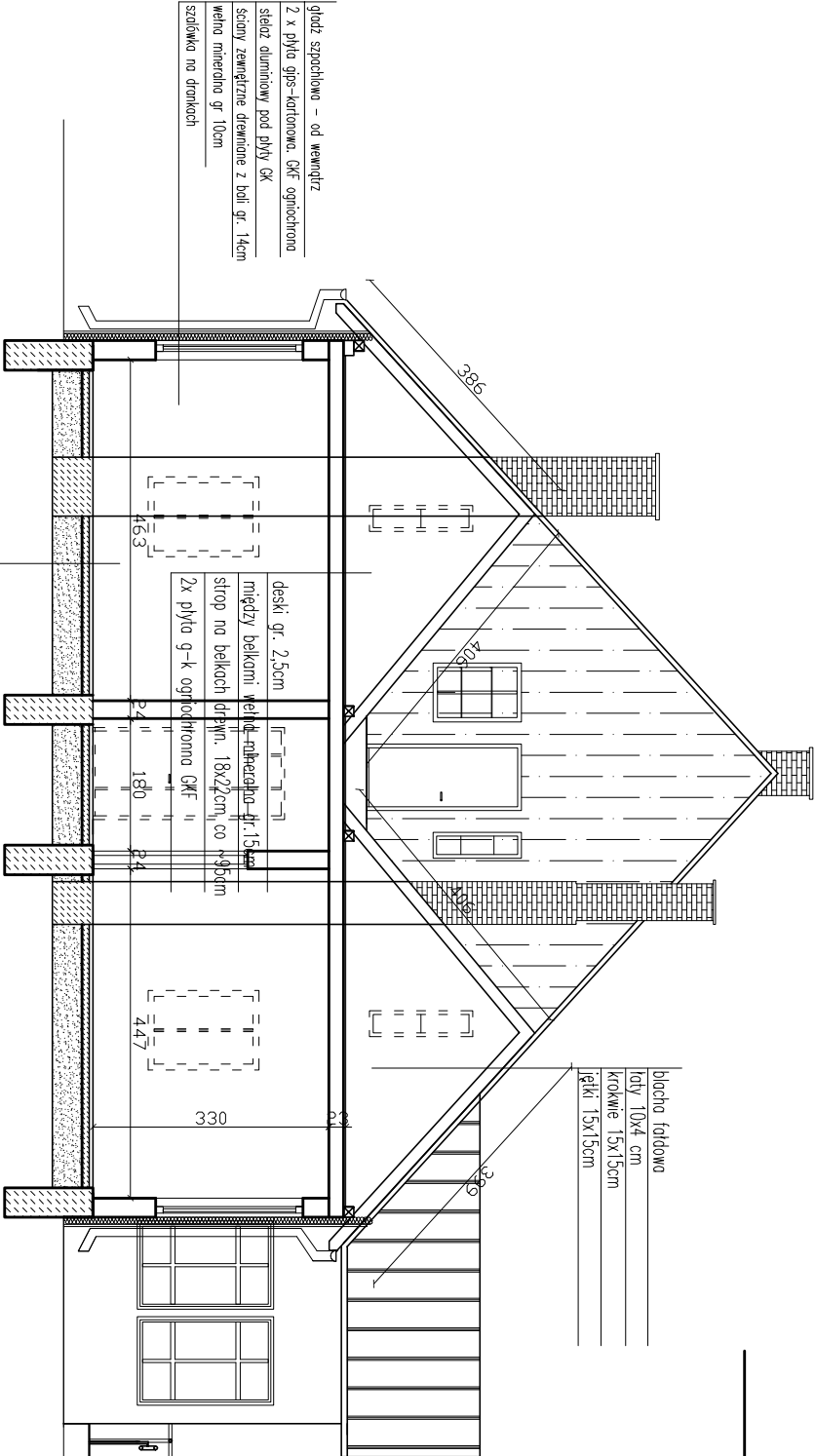
głaz szpachlowa – od wewnątrz
2 x płyta gips-kartonowa, GKf ogniochrona
stelaż aluminiowy pod płyty GK
ściany zewnętrzne drewniane z boji gr. 14cm
wełna mineralna gr 10cm
szalówka na drobnkach



PRZEKRÓJ A-A

terakota
głaz wyłomowca
wełna betonowa 4 cm zbrojona siatką i4
papa termozgrzewalna/foła PE 0,2mm
słupki FS20 gr. 10cm
podkład betonowy 10cm
30cm podsypka piaskowa ułożona na moku

blachna falstowa
łaty 10x4 cm
krokwie 15x15cm
łaty 15x15cm



głaz szpachlowa – od wewnątrz
2 x płyta gips-kartonowa, GKf ogniochrona
stelaż aluminiowy pod płyty GK
ściany zewnętrzne drewniane z boji gr. 14cm
wełna mineralna gr 10cm
szalówka na drobnkach

terakota

głaz wyłomowca
wełna betonowa 4 cm zbrojona siatką i4
papa termozgrzewalna/foła PE 0,2mm
słupki FS20 gr. 10cm
podkład betonowy 10cm
30cm podsypka piaskowa ułożona na moku

PRZEKRÓJ B-B

zadanie: PROJEKT PRZEBUDOWY INWENTARYZACJA BUDYNKU ŚRODOWISKOWEGO DOMU SAMOPOMOCY W MIEDZIE		
adres inwestycji: lokalizacja: 07-106 MIEDZA, gm. MIEDZA DZ. NR. 542/3 obrób: 0002 MIEDZA, jednostka: 143306_2 MIEDZA,		
inwestor: ŚDS w Miedzie siedziba: 07-106 Miedza, ul Węgrowa 5	DATA 09.2016 r.	
treść rys: PRZEKROJE	1 : 100	Skala
PROJEKTANT: mgr inż. arch. Helena Kraszewska upr. 373/74/Wm		
OPRACOWK: mgr inż. arch. Magdalena Gierłowska		I 5