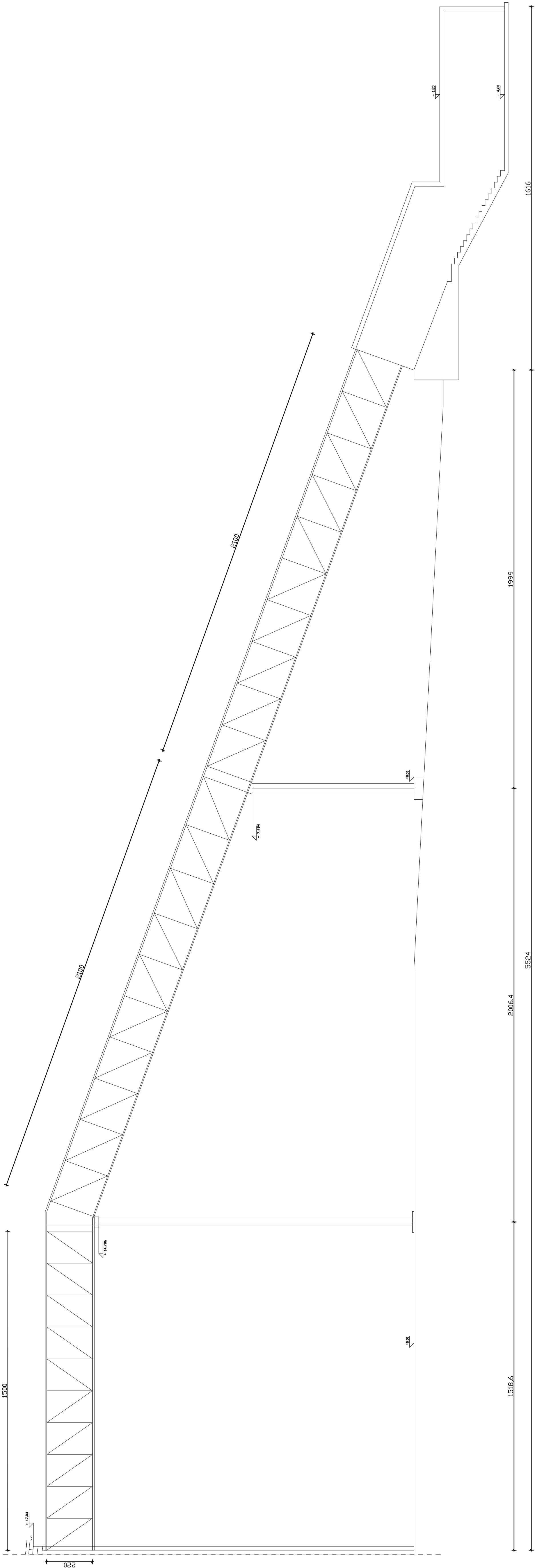


Istniejącą instalację oświetlenia w estakadzie nawieglania należy zdemontować



F.H.U. EL-PAN Piotr Kapuściński Podstawa ZL 32-018 Białystok			
Obiekt	Elektrociepłownia Płaskówka ul. Spokojna 65, 33-100 Tarnów		
Inwestor	Miejskie Przedsiębiorstwo Energetyki Ciepłej S.A. ul. Sienna 4, 33-100 Tarnów		
Projekt dostosowania budynku Elektrociepłowni Płaskówka przy ul. Spokojnej 65 w Tarnowie Miejskiego Przedsiębiorstwa Energetyki Ciepłej S. A. do aktualnych wymogów ochrony przeciwpożarowej			
Zakres	Instalacja oświetlenia awaryjnego i standardowego		
Branża	Imię, Nazwisko nr uprawnień	Podpis	
Elektryczna - Projektant	mgr inż. Piotr Kapuściński 3302/2020		
Elektryczna - Sprawdzający	mgr inż. Stanisław Kuch UAM-B366/64/23		
Nazwa arkusza			
Przekrój i rzut estakady nawieglania			
Skala	1:100	Data	Nr rys.
		10.07.2020	