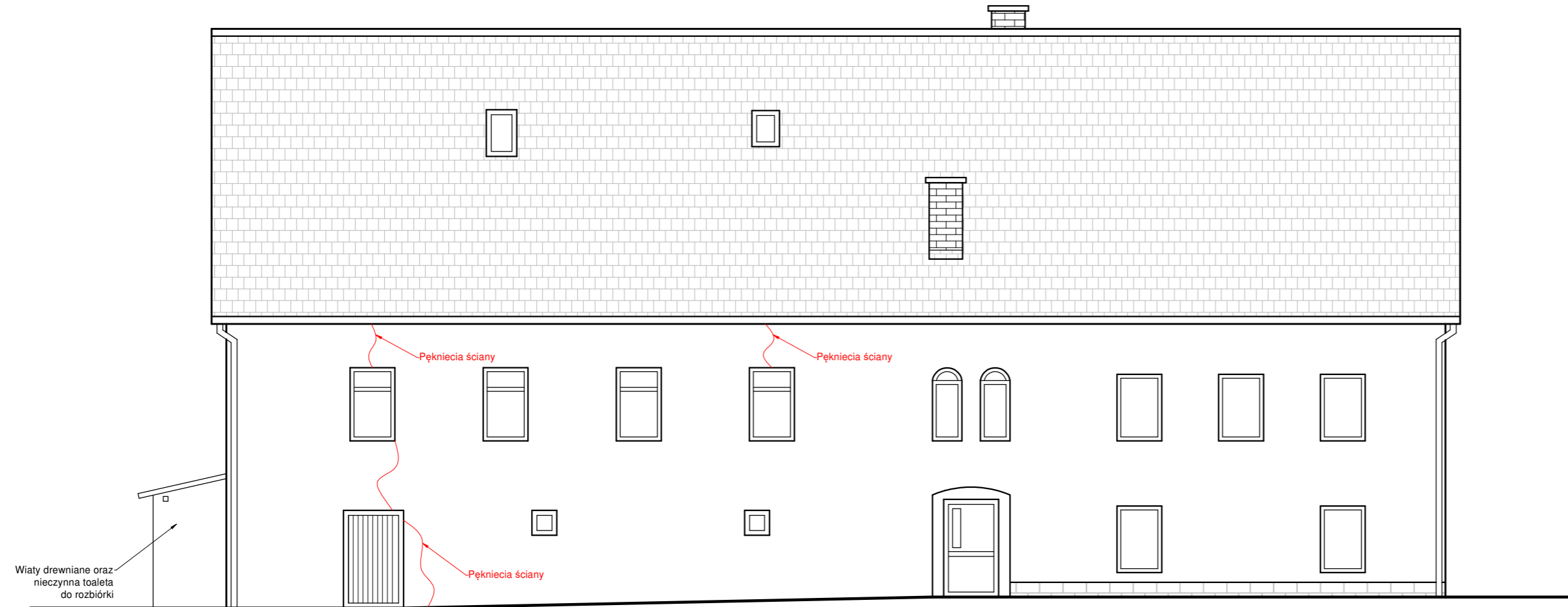




Elewacja południowa - inwentaryzacja



Investor	Gmina Kamienna Góra Al. Wojska Polskiego 10 58-400 Kamienna Góra				
Jednostka projektowa	Firma projektowo - inwestycyjna „JW. PROJEKT-KONTROL” Jarosław Wawrzaszek ul. Różana2/7, 58-310 Szczawno- Zdrój NIP 8862599950, REGON 022401609				
Stadium	Zadanie				
Ekspertyza techniczna	Ekspertyza techniczna budynku mieszkalno-użytkowego zlokalizowanego w Gorzeszowie 113				
Nr tomu	Lokalizacja inwestycji Gorzeszów 113, 58-405 Krzeszów, gmina Kamienna Góra działka nr 73/2 obręb 0015 Gorzeszów, jednostka ewidencyjna Kamienna Góra - obszar wiejski				
Branża	Tytuł rysunku				
Konstrukcja	Elewacja południowa - inwentaryzacja Wykaz uszkodzeń i nieprawidłowości				
Stanowisko	Imię i nazwisko	Nr uprawnień	Podpis		
Projektant główny	mgr inż. Jarosław Wawrzaszek	79/DOŚ/10			
Stadium	Rewizja	Skala	Data	Branża	Nr rys.
EK.	00	1 :100	06.2020	K	3