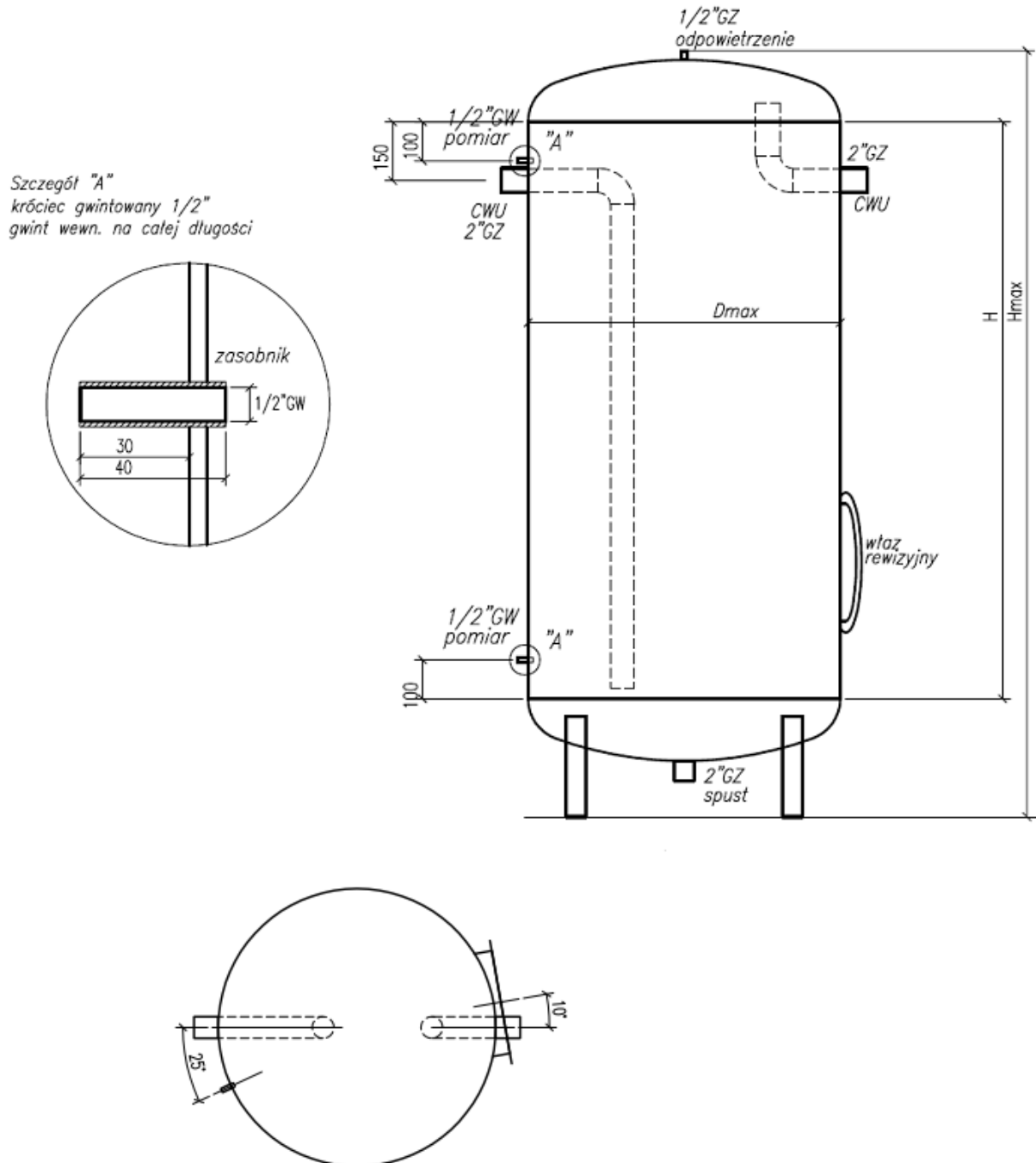


### Załącznik Nr 1.1

do Ogłoszenia o wszczęciu postępowania prowadzonego w trybie przetargu w oparciu o „Regulamin udzielania zamówień na dostawy, usługi i roboty budowlane służące działalności sektorowej przez Miejskie Przedsiębiorstwo Energetyki Ciepłej S.A. w Tarnowie” na dostawę stabilizatorów i naczyń wzbiorniczych (PN/46/2022/D).

### Schemat stabilizatora



Stabilizator stojący ciepłej wody użytkowej, nierdzewny, V=100-150 dm<sup>3</sup>, PN 10 Tmax 95 °C, z izolacją demontowalną, ciśnienie dla zbiornika - PN10, tj. 10 bar. Preferowana średnica otworu rewizyjnego - otwór rewizyjny winien zapewniać prawidłową eksploatację zbiornika,

tj. czyszczenie i przegląd, przy czym światło otworu nie może być mniejsze niż 250 mm, wymiary nie większe niż  $D_{max}=600mm$ ,  $H_{max}=1800mm$

Uwaga: Stabilizatory (o konstrukcji pionowej) wykonane ze stali nie gorszej niż nierdzewnej pasywowanej typ AISI 316, przeznaczonej do stosowania w środowisku wody pitnej.

Należy uwzględnić otwory o średnicy 13 mm w nogach zbiornika - celem montażu stopek poziomujących.